



## Ekonomistyrning I FÖ0419, 20037.1617

15 Hp  
Studietakt = 100%  
Nivå och djup = Grund -  
Kursledare = Karin Hakelius

### Värderingsresultat

---

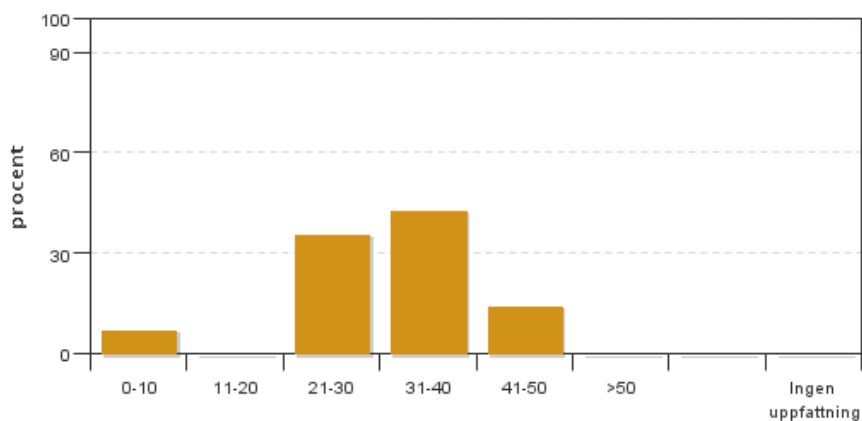
Värderingsperiod: 2017-01-16 - 2017-01-31

Antal svar 14  
Studentantal 92  
Svarsfrekvens 15 %

### Obligatoriska standardfrågor

---

1. Hur många timmar per vecka har du i genomsnitt lagt ner på kursen (inklusive schemalagd tid)?

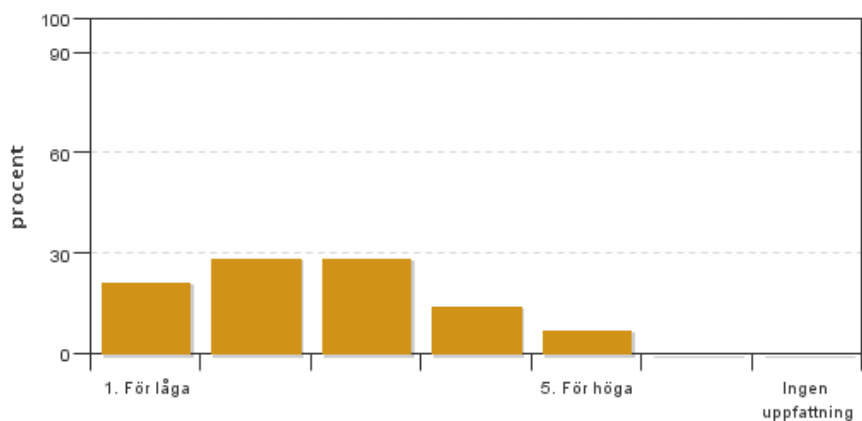


Antal svar: 14  
Medel: 30,7  
Median: 31-40

0-10: 1  
11-20: 0  
21-30: 5  
31-40: 6  
41-50: 2  
>50: 0

Har ingen uppfattning: 0

2. Vad anser du om dina förkunskaper inför kursen?

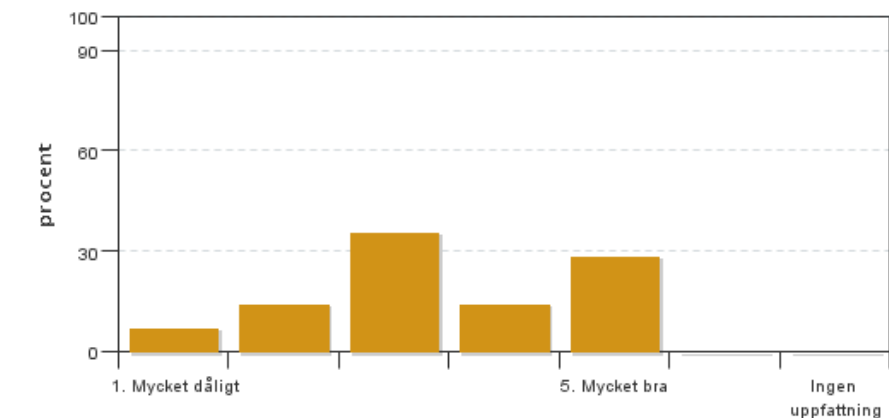


Antal svar: 14  
Medel: 2,6  
Median: 2

1: 3  
2: 4  
3: 4  
4: 2  
5: 1

Har ingen uppfattning: 0

**3. Hur har informationen/administrationen i samband med kursen fungerat?**

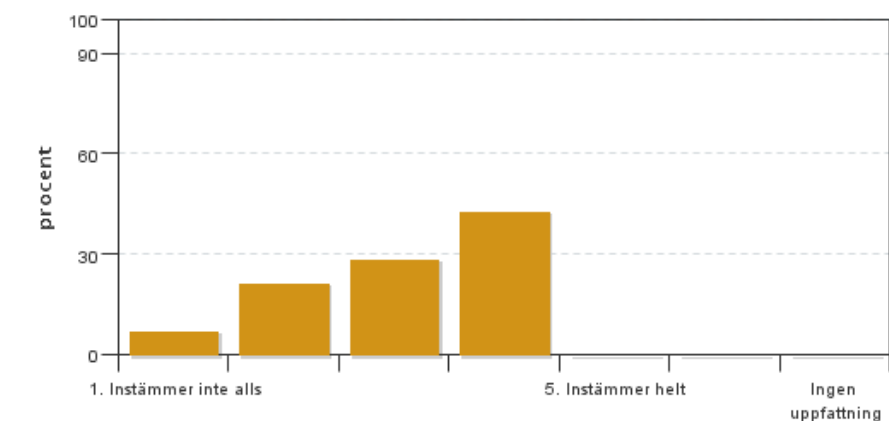


Antal svar: 14  
 Medel: 3,4  
 Median: 3

- 1: 1
- 2: 2
- 3: 5
- 4: 2
- 5: 4

Har ingen uppfattning: 0

**4. Jag anser att helhetsintrycket av kursen är mycket gott**

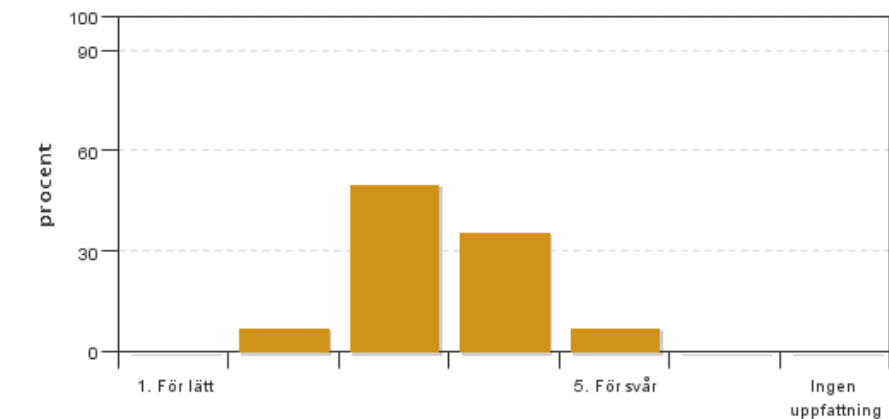


Antal svar: 14  
 Medel: 3,1  
 Median: 3

- 1: 1
- 2: 3
- 3: 4
- 4: 6
- 5: 0

Har ingen uppfattning: 0

**5. Jag anser att kursens svårighetsgrad har varit**

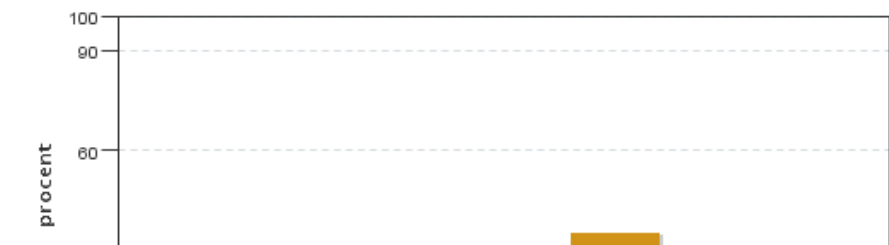


Antal svar: 14  
 Medel: 3,4  
 Median: 3

- 1: 0
- 2: 1
- 3: 7
- 4: 5
- 5: 1

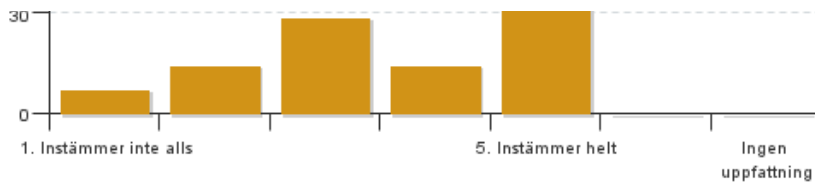
Har ingen uppfattning: 0

**6. Jag anser att kursen har behandlat alla lärandemål som anges i kursplanen. Om Du markerar (1), (2), (3), eller (4) ange vilket/vilka lärandemål som blivit otillräckligt behandlade.**



Antal svar: 14  
 Medel: 3,6  
 Median: 3

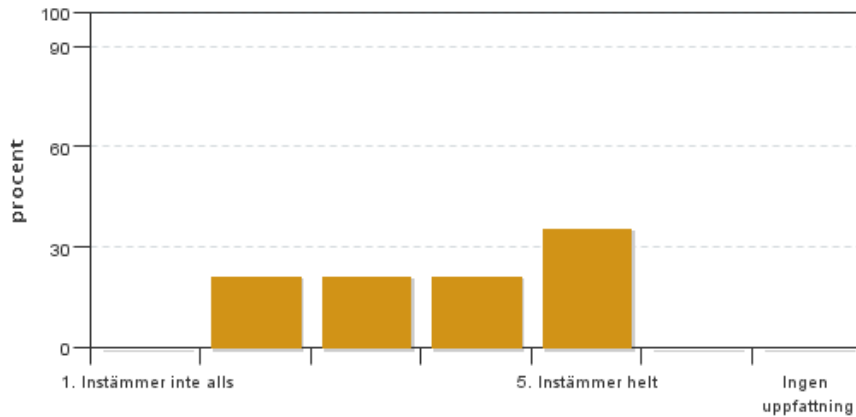
- 1: 1
- 2: 2
- 3: 4
- 4: 2



5: 5

Har ingen uppfattning: 0

**7. Betygskriterierna var tydligt formulerade och enkla att förstå**



Antal svar: 14

Medel: 3,7

Median: 4

1: 0

2: 3

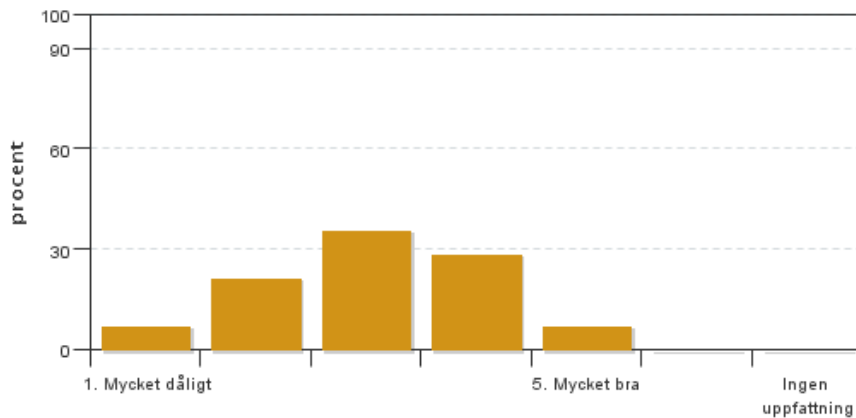
3: 3

4: 3

5: 5

Har ingen uppfattning: 0

**8. Jag anser att diskussionsklimatet under kursen har varit bra.**



Antal svar: 14

Medel: 3,1

Median: 3

1: 1

2: 3

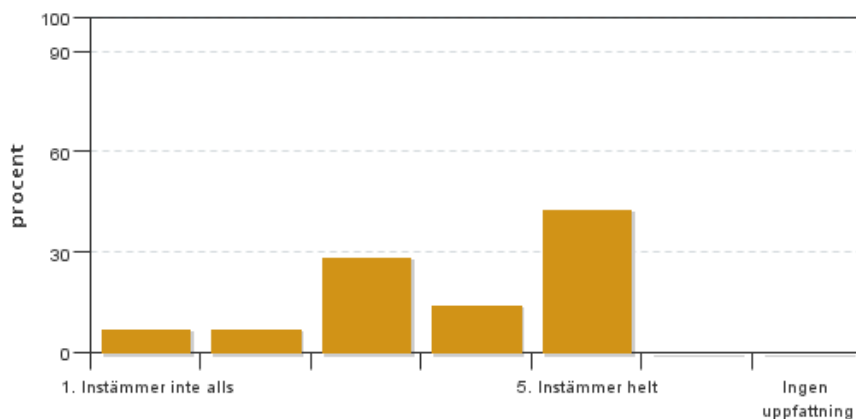
3: 5

4: 4

5: 1

Har ingen uppfattning: 0

**9. Jag anser att nödvändig infrastruktur kring undervisningen som lokaler och utrustning har fungerat ändamålsenligt.**



Antal svar: 14

Medel: 3,8

Median: 4

1: 1

2: 1

3: 4

4: 2

5: 6

Har ingen uppfattning: 0

## **Kursledarens kommentarer**

---

Läraren har inte lämnat några kommentarer

## **Studentrepresentantens kommentarer**

---

Studentrepresentanten har inte lämnat några kommentarer

---

Kontakta support: [it-stod@slu.se](mailto:it-stod@slu.se) - 018-67 6600