



## Ekologi BI1252, 40045.1617

7.5 Hp  
Studietakt = 100%  
Nivå och djup = Grund -  
Kursledare = Peter Redbo Torstensson

### Värderingsresultat

---

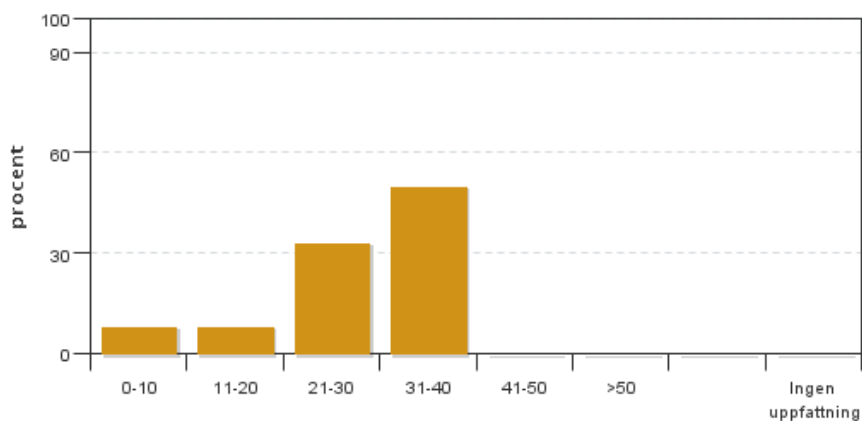
Värderingsperiod: 2017-04-27 - 2017-05-27

Antal svar 12  
Studentantal 28  
Svarsfrekvens 42 %

### Obligatoriska standardfrågor

---

1. Hur många timmar per vecka har du i genomsnitt lagt ner på kursen (inklusive schemalagd tid)?

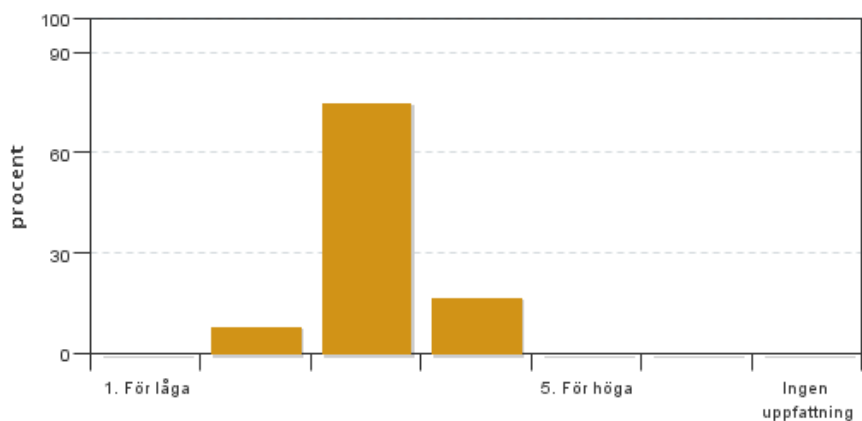


Antal svar: 12  
Medel: 27,5  
Median: 21-30

0-10: 1  
11-20: 1  
21-30: 4  
31-40: 6  
41-50: 0  
>50: 0

Har ingen uppfattning: 0

2. Vad anser du om dina förkunskaper inför kursen?

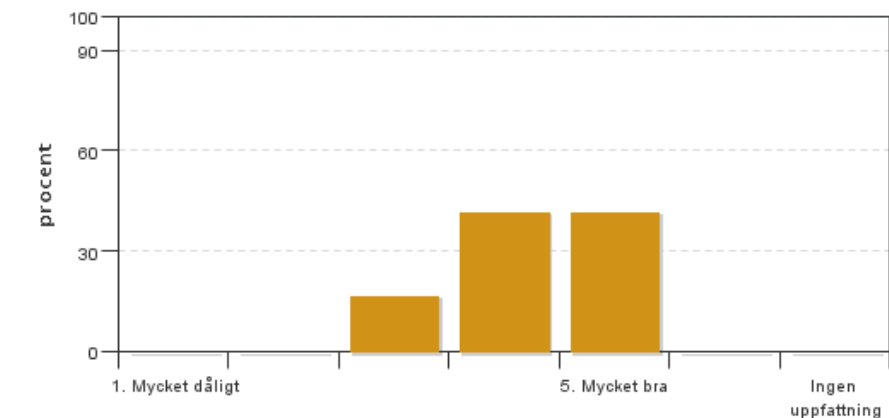


Antal svar: 12  
Medel: 3,1  
Median: 3

1: 0  
2: 1  
3: 9  
4: 2  
5: 0

Har ingen uppfattning: 0

**3. Hur har informationen/administrationen i samband med kursen fungerat?**

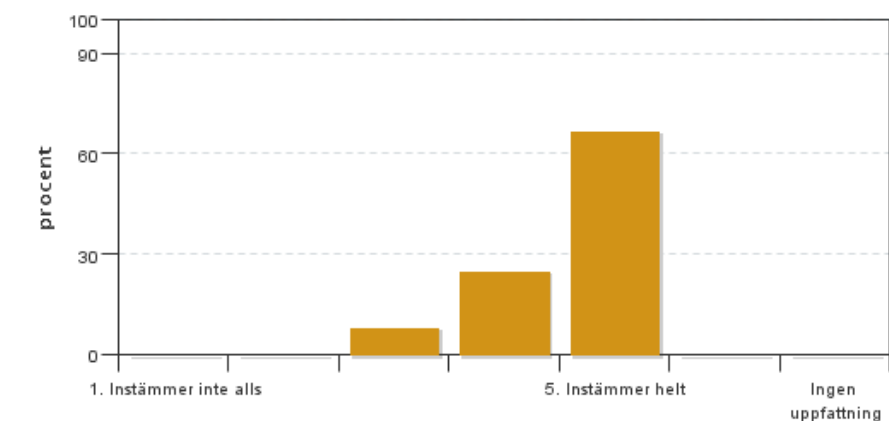


Antal svar: 12  
Medel: 4,3  
Median: 4

1: 0  
2: 0  
3: 2  
4: 5  
5: 5

Har ingen uppfattning: 0

**4. Jag anser att helhetsintrycket av kursen är mycket gott**

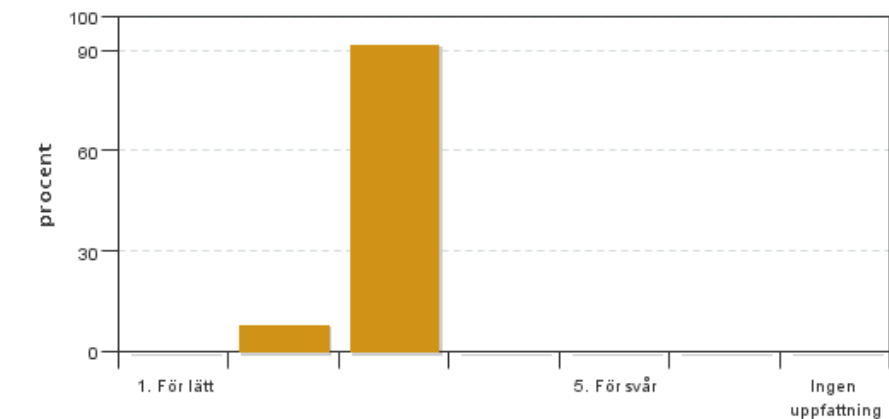


Antal svar: 12  
Medel: 4,6  
Median: 5

1: 0  
2: 0  
3: 1  
4: 3  
5: 8

Har ingen uppfattning: 0

**5. Jag anser att kursens svårighetsgrad har varit**

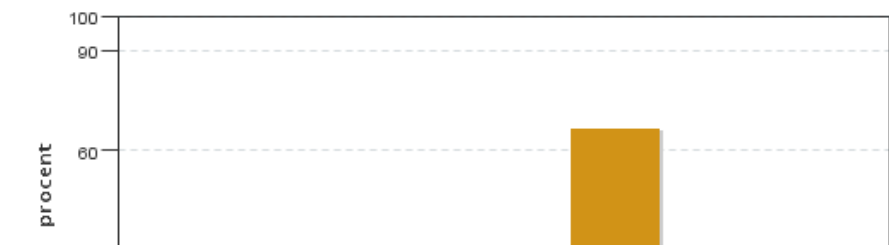


Antal svar: 12  
Medel: 2,9  
Median: 3

1: 0  
2: 1  
3: 11  
4: 0  
5: 0

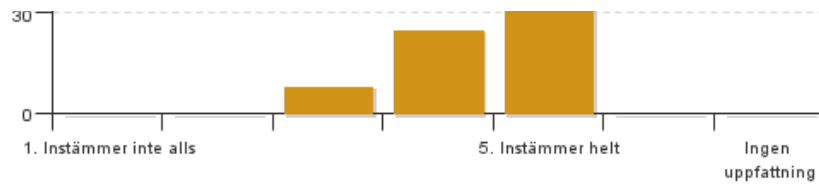
Har ingen uppfattning: 0

**6. Jag anser att kursen har behandlat alla lärandemål som anges i kursplanen. Om Du markerar (1), (2), (3), eller (4) ange vilket/vilka lärandemål som blivit otillräckligt behandlade.**



Antal svar: 12  
Medel: 4,6  
Median: 5

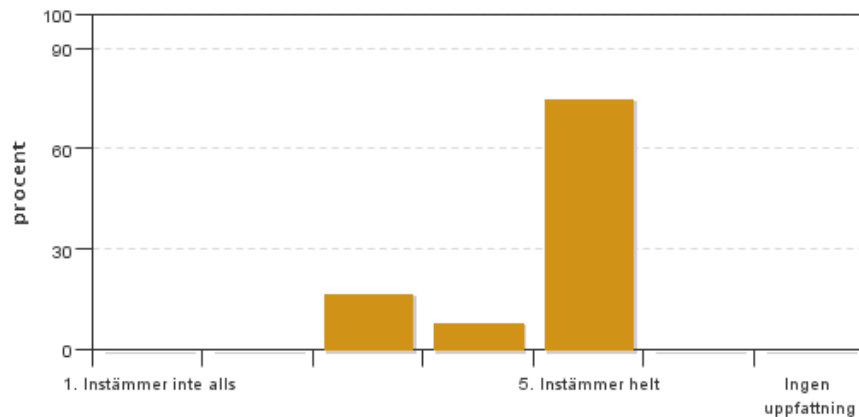
1: 0  
2: 0  
3: 1  
4: 3



5: 8

Har ingen uppfattning: 0

### 7. Betygskriterierna var tydligt formulerade och enkla att förstå



Antal svar: 12

Medel: 4,6

Median: 5

1: 0

2: 0

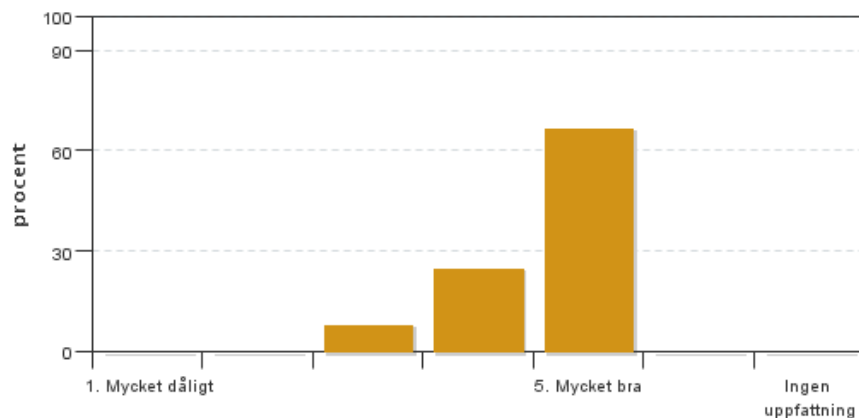
3: 2

4: 1

5: 9

Har ingen uppfattning: 0

### 8. Jag anser att diskussionsklimatet under kursen har varit bra.



Antal svar: 12

Medel: 4,6

Median: 5

1: 0

2: 0

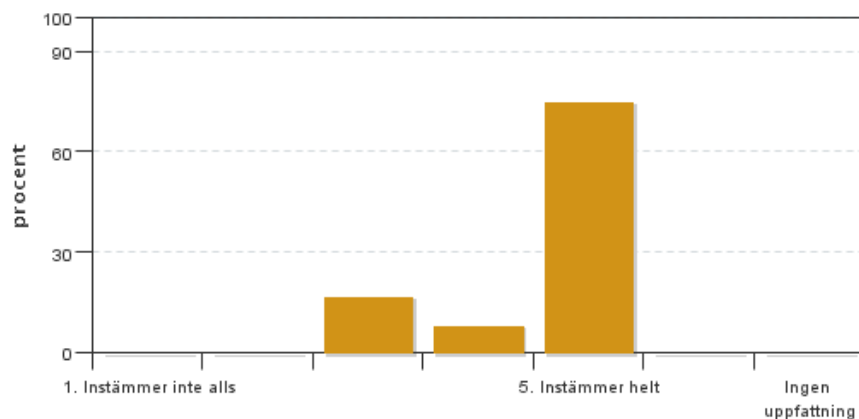
3: 1

4: 3

5: 8

Har ingen uppfattning: 0

### 9. Jag anser att nödvändig infrastruktur kring undervisningen som lokaler och utrustning har fungerat ändamålsenligt.



Antal svar: 12

Medel: 4,6

Median: 5

1: 0

2: 0

3: 2

4: 1

5: 9

Har ingen uppfattning: 0

## **Kursledarens kommentarer**

---

Resultaten från kursvärderingen visar att det inte finns någon anledning att göra några stora förändringar, vare sig avseende genomförandet eller innehåll.

Detta var första gången kursen gavs i sin nya utformning. Från att varit 10 hp kurs har den i och med den nya ramschemastrukturen minskat till 7,5 hp. Tidigare samlästes många moment på agronomstudenternas ekologikurs med biologerna vilket inte längre är möjligt när kursen kortats ned. Även om det alltid är lite tråkigt med en nedskärning, ger det oss samtidigt en möjlighet att till viss del anpassa innehållet för agronomprogrammet. Kursmomentet " Ekologins roll i framtidens lantbruk" var ett exempel på det detta och som glädjande fick många positiva kommentarer.

## **Studentrepresentantens kommentarer**

---

Studentrepresentanten har inte lämnat några kommentarer

---

Kontakta support: [it-stod@slu.se](mailto:it-stod@slu.se) - 018-67 6600