



Politik och förvaltning LU0077, 30019.1617

15 Hp
Studietakt = 100%
Nivå och djup = Grund
Kursledare = Kjell Hansen

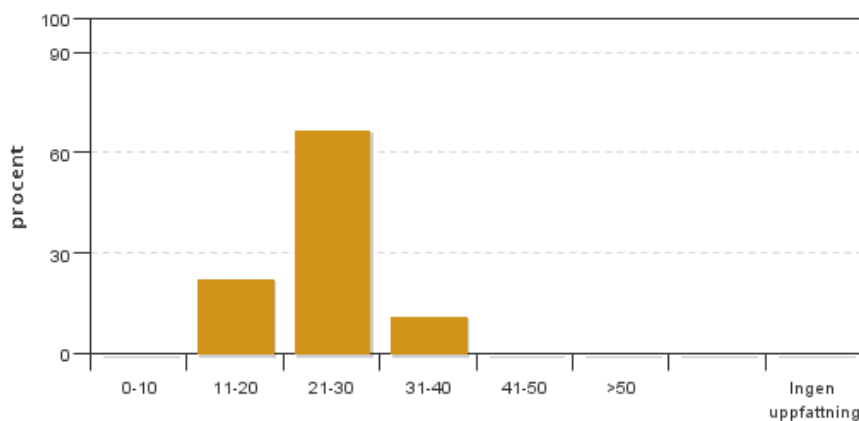
Värderingsresultat

Värderingsperiod: 2017-03-17 - 2017-03-31

Antal svar 9
Studentantal 19
Svarsfrekvens 47 %

Obligatoriska standardfrågor

1. Hur många timmar per vecka har du i genomsnitt lagt ner på kursen (inklusive schemalagd tid)?

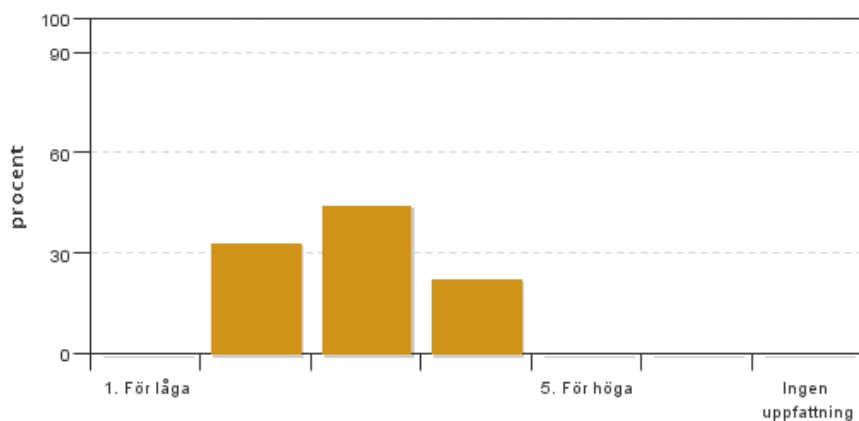


Antal svar: 9
Medel: 23,9
Median: 21-30

0-10: 0
11-20: 2
21-30: 6
31-40: 1
41-50: 0
>50: 0

Har ingen uppfattning: 0

2. Vad anser du om dina förkunskaper inför kursen?

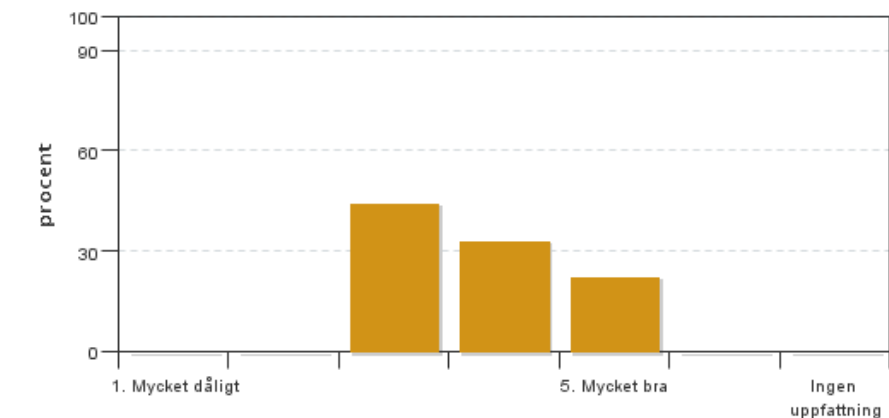


Antal svar: 9
Medel: 2,9
Median: 3

1: 0
2: 3
3: 4
4: 2
5: 0

Har ingen uppfattning: 0

3. Hur har informationen/administrationen i samband med kursen fungerat?

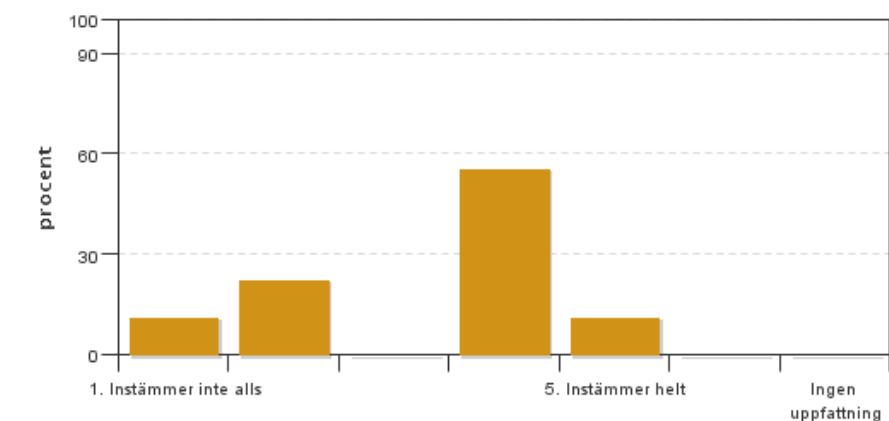


Antal svar: 9
Medel: 3,8
Median: 4

1: 0
2: 0
3: 4
4: 3
5: 2

Har ingen uppfattning: 0

4. Jag anser att helhetsintrycket av kursen är mycket gott

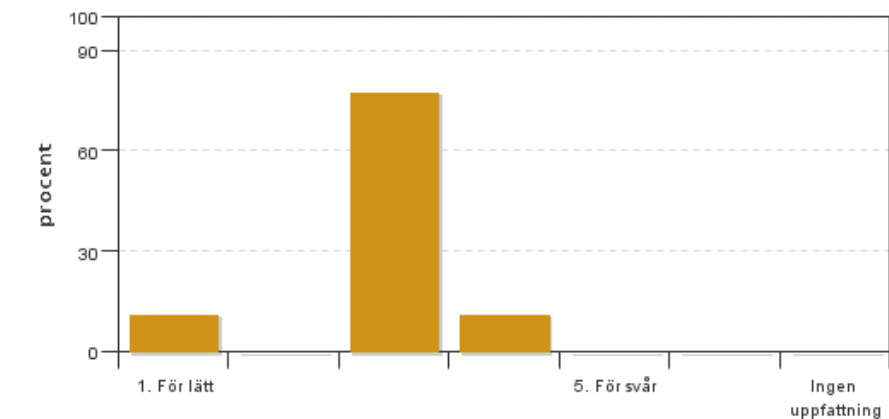


Antal svar: 9
Medel: 3,3
Median: 4

1: 1
2: 2
3: 0
4: 5
5: 1

Har ingen uppfattning: 0

5. Jag anser att kursens svårighetsgrad har varit

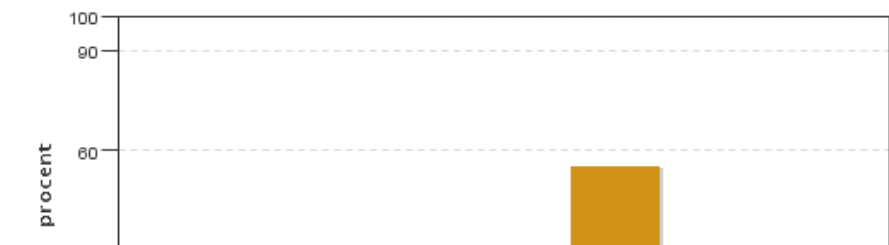


Antal svar: 9
Medel: 2,9
Median: 3

1: 1
2: 0
3: 7
4: 1
5: 0

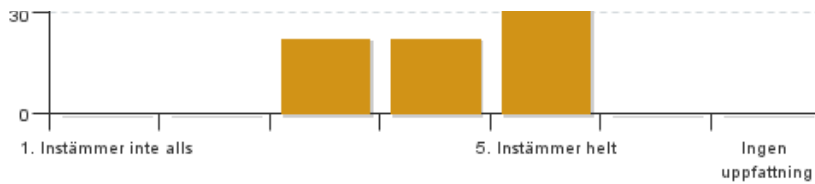
Har ingen uppfattning: 0

6. Jag anser att kursen har behandlat alla lärandemål som anges i kursplanen. Om Du markerar (1), (2), (3), eller (4) ange vilket/vilka lärandemål som blivit otillräckligt behandlade.



Antal svar: 9
Medel: 4,3
Median: 5

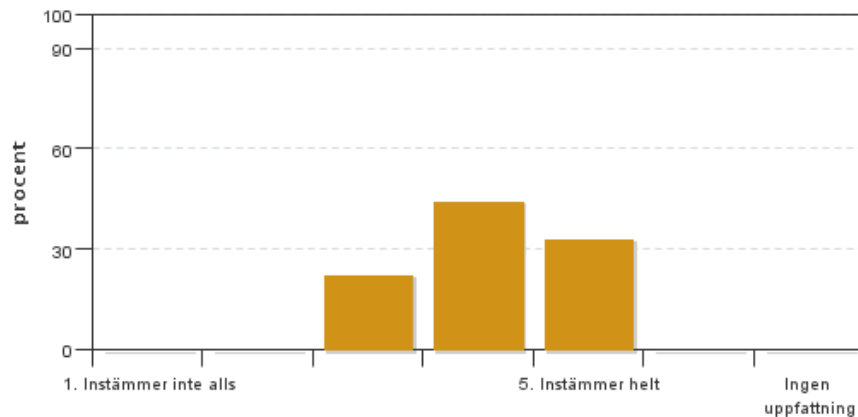
1: 0
2: 0
3: 2
4: 2



5: 5

Har ingen uppfattning: 0

7. Betygskriterierna var tydligt formulerade och enkla att förstå



Antal svar: 9

Medel: 4,1

Median: 4

1: 0

2: 0

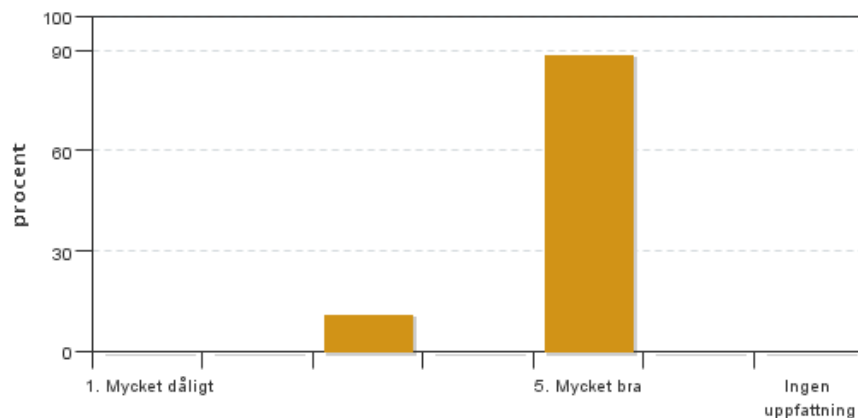
3: 2

4: 4

5: 3

Har ingen uppfattning: 0

8. Jag anser att diskussionsklimatet under kursen har varit bra.



Antal svar: 9

Medel: 4,8

Median: 5

1: 0

2: 0

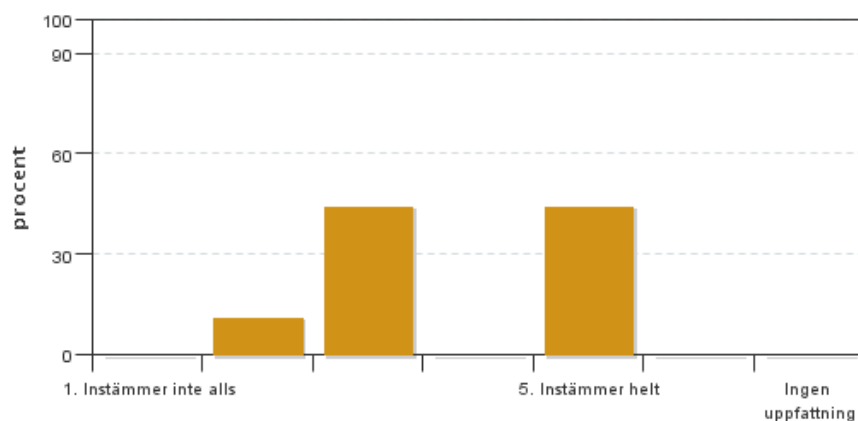
3: 1

4: 0

5: 8

Har ingen uppfattning: 0

9. Jag anser att nödvändig infrastruktur kring undervisningen som lokaler och utrustning har fungerat ändamålsenligt.



Antal svar: 9

Medel: 3,8

Median: 3

1: 0

2: 1

3: 4

4: 0

5: 4

Har ingen uppfattning: 0

Kursledarens kommentarer

1. Vi uppskattar att föreläsningarna och administrationen har fungerat på ett bra sätt. Det är också roligt att se att diskussionsklimatet har varit givande. Huvudkritiken, att för få föreläsningstimmar ingår i kursen, ser vi också som en utmaning. I grunden är det dock en budgetfråga, och inte ett pedagogikval utav lärarna.

2. SLU har ett övergripande mål att "Öka kunskapen om hållbar utveckling och hållbart nyttjande av naturresurser hos våra studenter". Kommentera nedan hur du anser att kursen har bidragit till kursdeltagarnas kunskaper om hållbar utveckling och hållbart nyttjande av naturresurser.

Hållbarhetsfrågorna har behandlats utifrån hur svensk politik och förvaltning hanterar dem.

Studentrepresentantens kommentarer

Studentrepresentanten har inte lämnat några kommentarer