



Odling i trädgårdsföretag BI1053, 30251.1516

15 Hp
Studietakt = 100%
Nivå och djup = Grund B
Kursledare = Helena Karlén

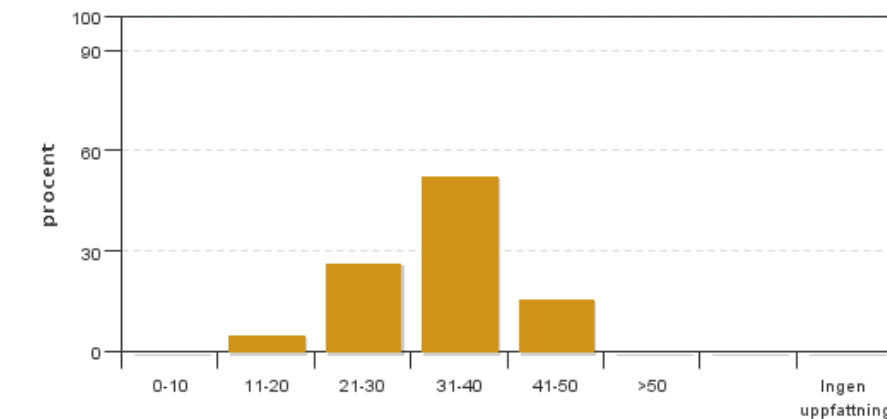
Värderingsresultat

Värderingsperiod: 2016-03-17 - 2016-04-24

Antal svar 19
Studentantal 35
Svarsfrekvens 54 %

Obligatoriska standardfrågor

1. Hur många timmar per vecka har du i genomsnitt lagt ner på kursen (inklusive schemalagd tid)?

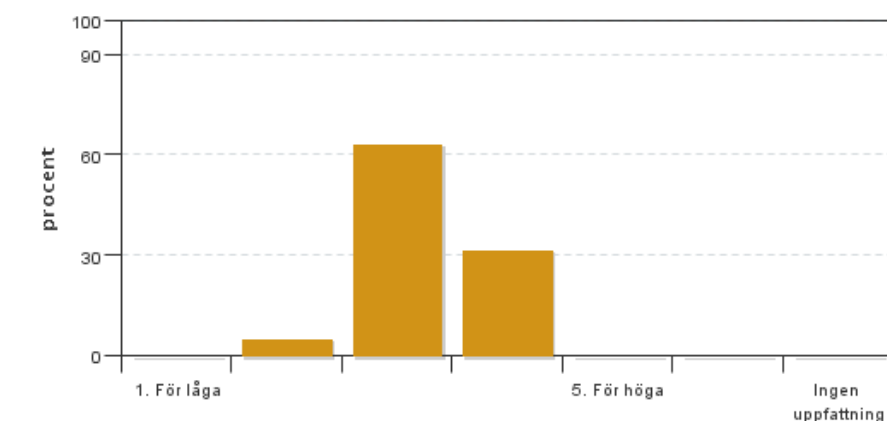


Antal svar: 19
Medel: 32,9
Median: 31-40

0-10: 0
11-20: 1
21-30: 5
31-40: 10
41-50: 3
>50: 0

Har ingen uppfattning: 0

2. Vad anser du om dina förkunskaper inför kursen?

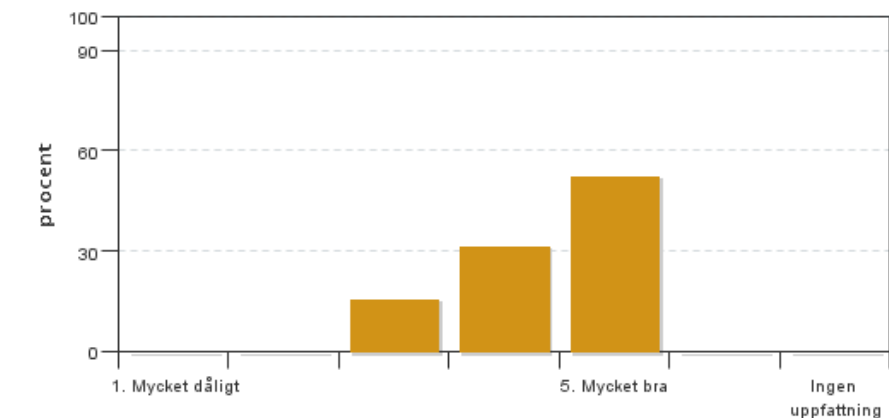


Antal svar: 19
Medel: 3,3
Median: 3

1: 0
2: 1
3: 12
4: 6
5: 0

Har ingen uppfattning: 0

3. Hur har informationen/administrationen i samband med kursen fungerat?

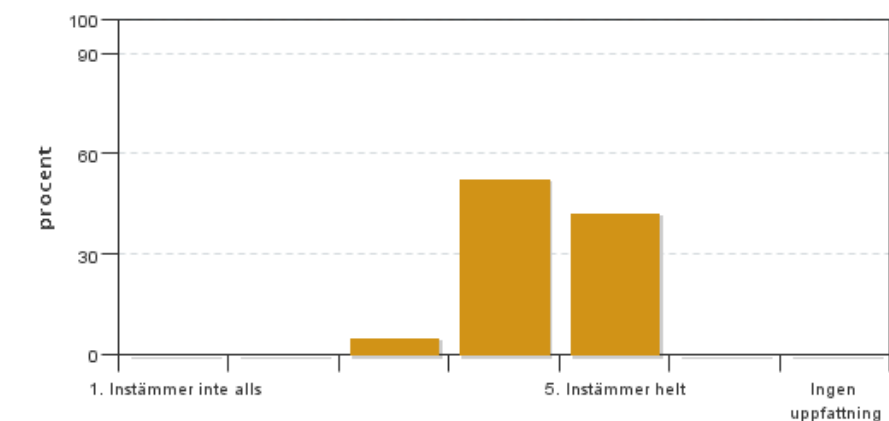


Antal svar: 19
 Medel: 4,4
 Median: 5

1: 0
 2: 0
 3: 3
 4: 6
 5: 10

Har ingen uppfattning: 0

4. Jag anser att helhetsintrycket av kursen är mycket gott

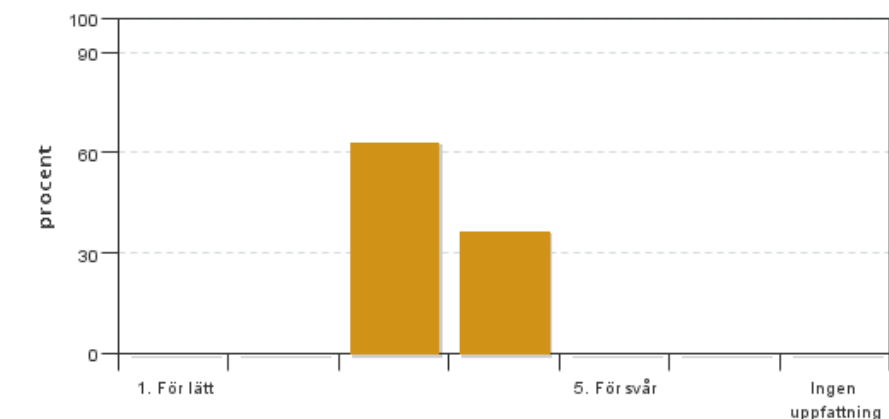


Antal svar: 19
 Medel: 4,4
 Median: 4

1: 0
 2: 0
 3: 1
 4: 10
 5: 8

Har ingen uppfattning: 0

5. Jag anser att kursens svårighetsgrad har varit

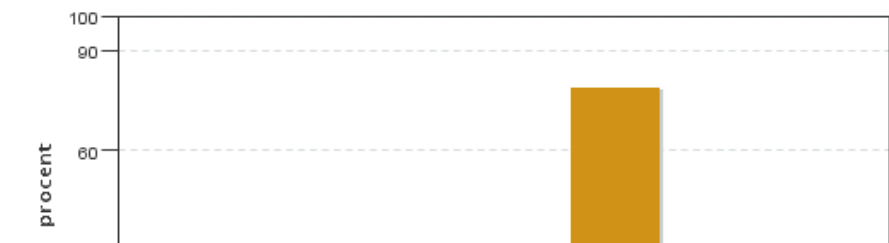


Antal svar: 19
 Medel: 3,4
 Median: 3

1: 0
 2: 0
 3: 12
 4: 7
 5: 0

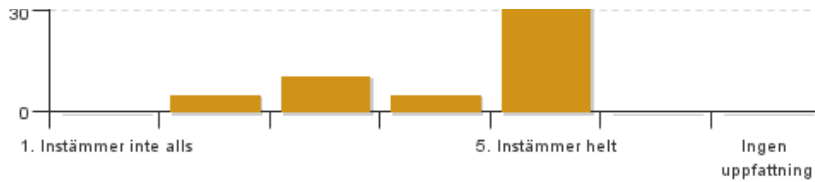
Har ingen uppfattning: 0

6. Jag anser att kursen har behandlat alla lärandemål som anges i kursplanen. Om Du markerar (1), (2), (3), eller (4) ange vilket/vilka lärandemål som blivit otillräckligt behandlade.



Antal svar: 19
 Medel: 4,6
 Median: 5

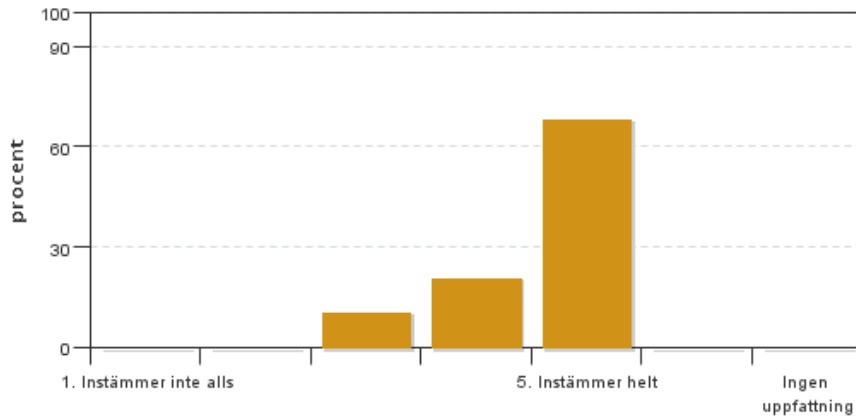
1: 0
 2: 1
 3: 2
 4: 1



5: 15

Har ingen uppfattning: 0

7. Betygskriterierna var tydligt formulerade och enkla att förstå



Antal svar: 19

Medel: 4,6

Median: 5

1: 0

2: 0

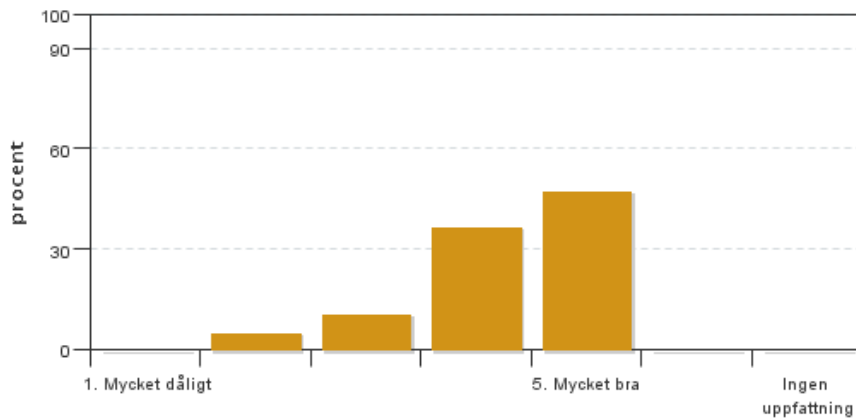
3: 2

4: 4

5: 13

Har ingen uppfattning: 0

8. Jag anser att diskussionsklimatet under kursen har varit bra.



Antal svar: 19

Medel: 4,3

Median: 4

1: 0

2: 1

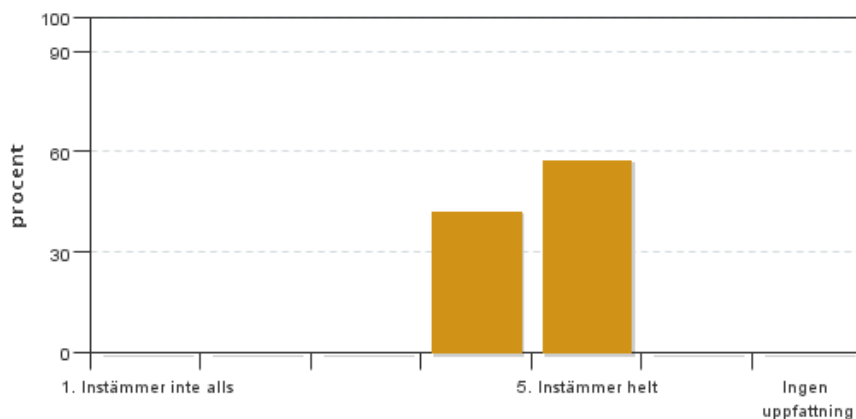
3: 2

4: 7

5: 9

Har ingen uppfattning: 0

9. Jag anser att nödvändig infrastruktur kring undervisningen som lokaler och utrustning har fungerat ändamålsenligt.



Antal svar: 19

Medel: 4,6

Median: 5

1: 0

2: 0

3: 0

4: 8

5: 11

Har ingen uppfattning: 0

Kursledarens kommentarer

1. Kommentera alla de fritextkommentarer som känns relevanta i utvärderingsrapporten -- både bra och dåliga.

Sammanställningen är baserad på 52% av vad kursdeltagarna tycker och det finns därför ett ganska stort mörkertal. Helhetsintrycket av kursen är gott, 4.4 och lärandemålen har uppfyllts (4,6) och hänger väl ihop med betygskriterierna (4.6). På frågan om utbytet kunskapsmässigt av kursen blev genomsnittet 4.4.

Litteraturen har fungerat, men bör ses över så att t.ex. alla länkar fungerar. Självständigt lärande gav 4.5 och möjlighet att diskutera 4.7.

Examinationen fick 4.3 och det var överlag positiva reaktioner på den muntliga tentamen (togs också upp bland det som upplevdes som positivt på kursen). Studiebesök, workshop på vinterkvist, ympning, laborationer tas upp som särskilt värdefulla.

Förslag till förbättringar är att se till så att det blir möjligt att ta del av varandras färdiga projektarbeten. Lite förtydliganden av skriftliga instruktioner till laborationer och grupparbeten och mer guidning om inläsningen till den muntliga tentamen och att uppdatera litteraturen.

2. SLU har ett övergripande mål att "Öka kunskapen om hållbar utveckling och hållbart nyttjande av naturresurser hos våra studenter". Kommentera nedan hur du anser att kursen har bidragit till kursdeltagarnas kunskaper om hållbar utveckling och hållbart nyttjande av naturresurser.

Kursen handlar om hur odlingsföretaget kan utnyttja resurser på ett så effektivt sett som möjligt men också vilom hur odling ska bedrivas som svarar upp mot samhällets krav. Kursen har behandlat viktiga områden: t.ex. Vattenresursen, Vattendirektivet och vad som kan göras för att bibehålla kvalitet och minska förbrukningen. Om Bioenergi och vilka alternativ som finns som exempelvis biogas, om Appliceringsteknik inklusive person- och miljöskydd och regelverket IPM, dvs Integrerad bekämpning, om gödsling och urlakning osv.

Studentrepresentantens kommentarer

1. Kommentera alla de fritextkommentarer som känns relevanta i utvärderingsrapporten -- både bra och dåliga.

Kursen har ett övergripande positivt betyg från de som faktiskt svarat på enkäten, jag tycker att det överensstämmer med känslan hos studenter och vad som faktiskt sägs oss emellan. De kommentarer som återkommer i både enkätsresultat och kommentarer är upplevelsen av repetition och igenkänning från tidigare kurser, sedan att detta kan tyckas vara lite av en överdrift och egentligen inte särskilt negativt. Det här handlar nog om varje students individuella inställning, att välja att se det som kunskap från tidigare kurser satt i praktik och har kunnat appliceras i projektet till exempel. Vinterkvisttentamen kändes som att en cirkel blev slutet från botanikkursen och laborationerna har ansetts givande och intressanta.

Tentamens formen verkar också har varit positiv för många, det var nytt och lite spännigt. Många verkar ha studerat i grupp till den muntliga tentamen och detta borde uppmuntras till senare år för det var verkligen effektivt. Kanske att ett kollokvie kring detta skulle kunna vara bra. Åsikterna om att redovisa projekten inför varandra har lyfts och är kanske något som saknas då vi följt varandra under tvärgruppsredovisningarna och det känns som det funnits ett övergripande intresse över att se varandras resultat.

2. SLU har ett övergripande mål att "Öka kunskapen om hållbar utveckling och hållbart nyttjande av naturresurser hos våra studenter". Kommentera nedan hur du anser att kursen har bidragit till kursdeltagarnas kunskaper om hållbar utveckling och hållbart nyttjande av naturresurser.

Kursen har i och med introduktionen till bioenergi ökat kunskapen kring en hållbar utveckling och studiebesöken har upplevts både inspirerande och företag vi besökt har de flesta haft en profil som matchar detta övergripande mål bra.

Jag vill bara lyfta detta, självklart kan utskriften av papper minska eller åtminstone kan ansvaret läggas på varje student själv att till exempel vid laborationer eller tvärgruppsredovisningarna i detta fall, medtas själv, just pga det jobbas ofta i grupp så det behövs aldrig så många papper som skrivs ut och vissa läser från ev. mobil/platta.