



## Landskapsarkitekten i praktiken LK0248, 10289.1516

15 Hp

Studietakt = 100%

Nivå och djup = Avancerad

Kursledare = Bruno Santesson

### Värderingsresultat

---

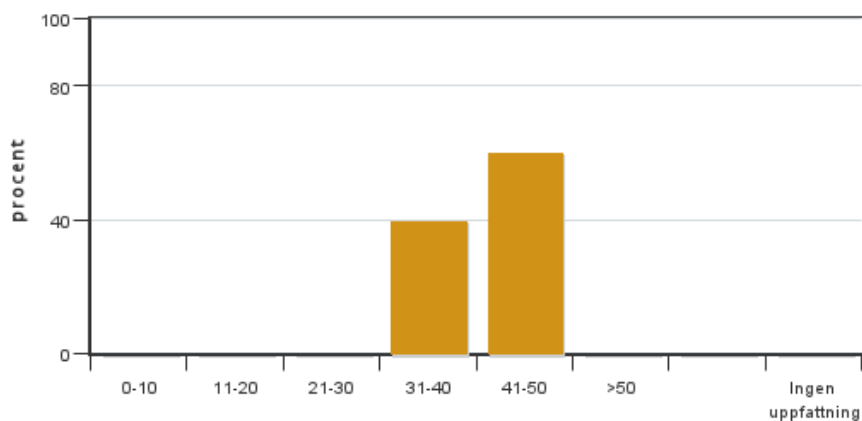
Värderingsperiod: 2015-10-30 - 2015-11-13

Antal svar 15  
Studentantal 20  
Svarsfrekvens 75 %

### Obligatoriska standardfrågor

---

1. Hur många timmar per vecka har du i genomsnitt lagt ner på kursen (inklusive schemalagd tid)?

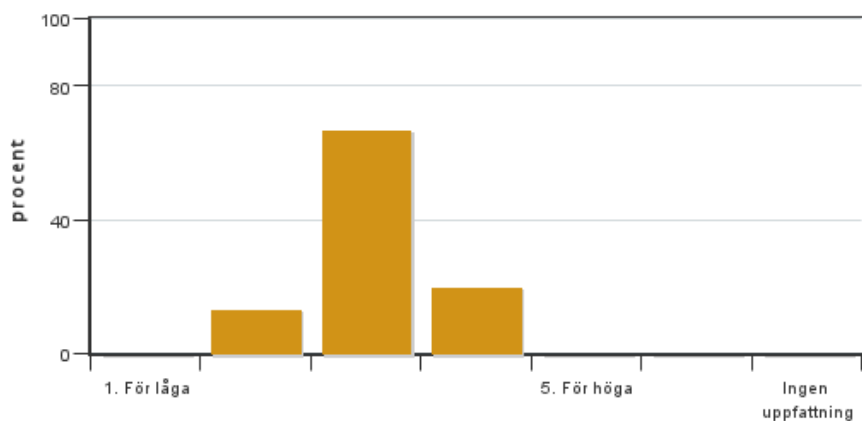


Antal svar: 15  
Medel: 41,0  
Median: 41-50

0-10: 0  
11-20: 0  
21-30: 0  
31-40: 6  
41-50: 9  
>50: 0

Har ingen uppfattning: 0

2. Vad anser du om dina förkunskaper inför kursen?

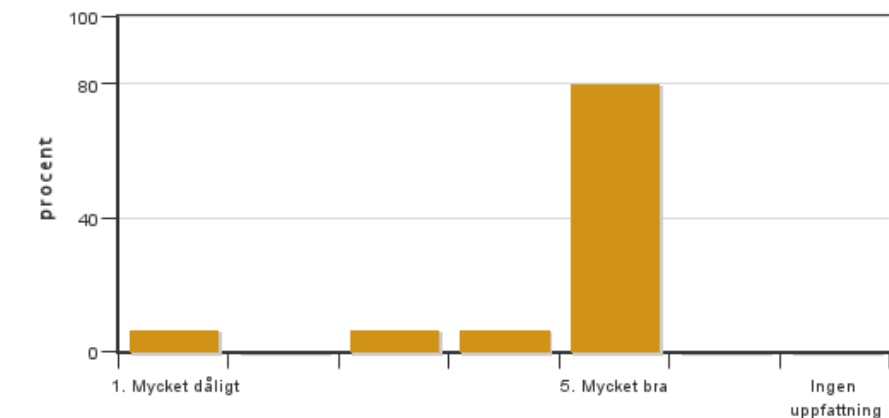


Antal svar: 15  
Medel: 3,1  
Median: 3

1: 0  
2: 2  
3: 10  
4: 3  
5: 0

Har ingen uppfattning: 0

**3. Hur har informationen/administrationen i samband med kursen fungerat?**

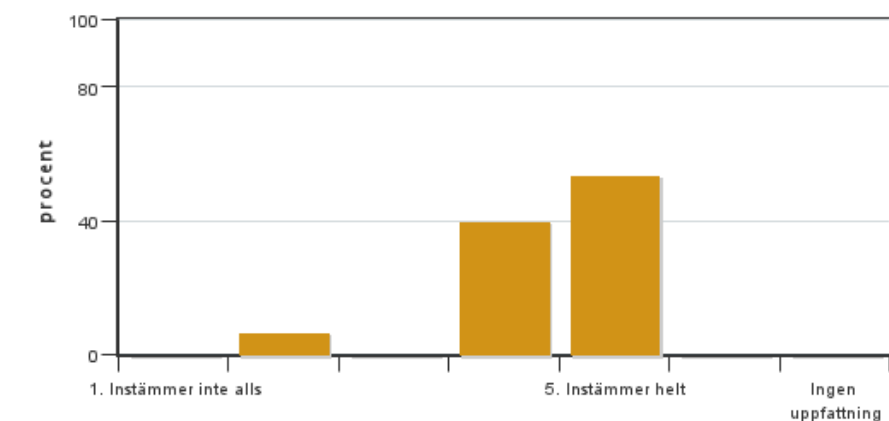


Antal svar: 15  
Medel: 4,5  
Median: 5

1: 1  
2: 0  
3: 1  
4: 1  
5: 12

Har ingen uppfattning: 0

**4. Jag anser att helhetsintrycket av kursen är mycket gott**

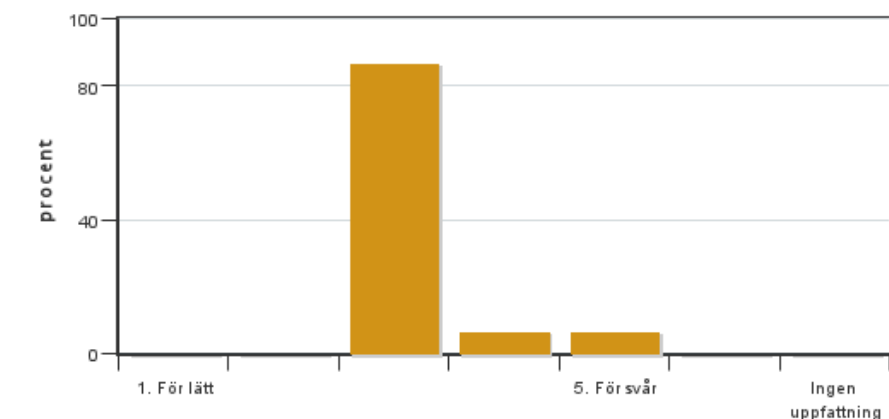


Antal svar: 15  
Medel: 4,4  
Median: 5

1: 0  
2: 1  
3: 0  
4: 6  
5: 8

Har ingen uppfattning: 0

**5. Jag anser att kursens svårighetsgrad har varit**



Antal svar: 15  
Medel: 3,2  
Median: 3

1: 0  
2: 0  
3: 13  
4: 1  
5: 1

Har ingen uppfattning: 0

**6. Jag anser att kursen har behandlat alla lärandemål som anges i kursplanen. Om Du markerar (1), (2), (3), eller (4) ange vilket/vilka lärandemål som blivit otillräckligt behandlade.**



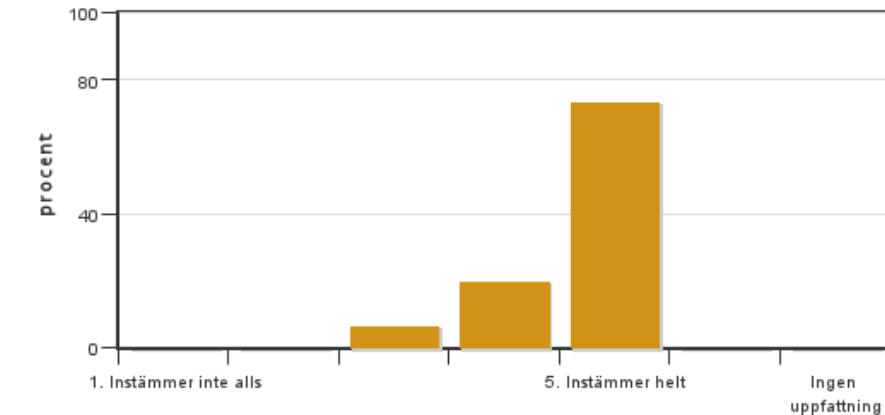
Antal svar: 15  
Medel: 4,9  
Median: 5

1: 0  
2: 0  
3: 0  
4: 2



5: 13  
Har ingen uppfattning: 0

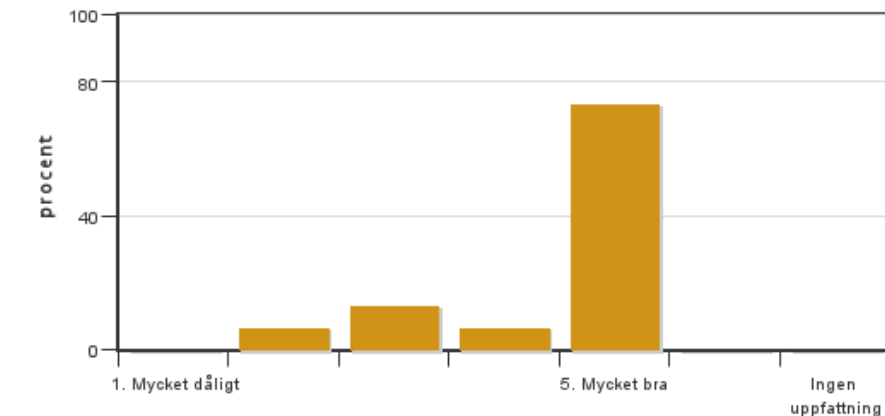
### 7. Betygskriterierna var tydligt formulerade och enkla att förstå



Antal svar: 15  
Medel: 4,7  
Median: 5

1: 0  
2: 0  
3: 1  
4: 3  
5: 11  
Har ingen uppfattning: 0

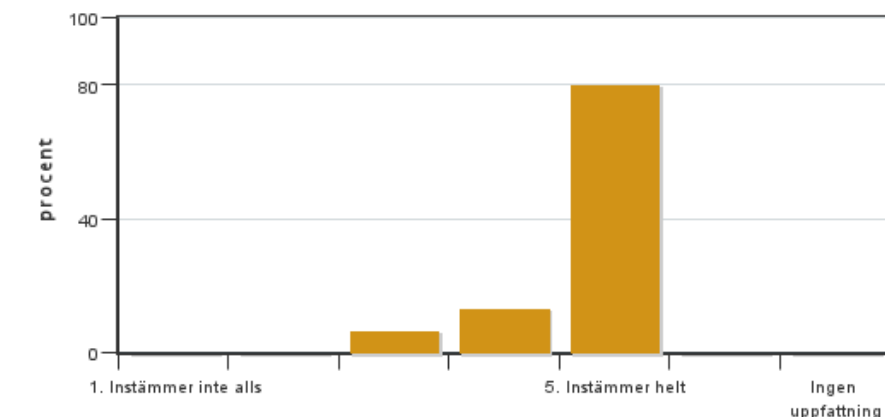
### 8. Jag anser att diskussionsklimatet under kursen har varit bra.



Antal svar: 15  
Medel: 4,5  
Median: 5

1: 0  
2: 1  
3: 2  
4: 1  
5: 11  
Har ingen uppfattning: 0

### 9. Jag anser att nödvändig infrastruktur kring undervisningen som lokaler och utrustning har fungerat ändamålsenligt.



Antal svar: 15  
Medel: 4,7  
Median: 5

1: 0  
2: 0  
3: 1  
4: 2  
5: 12  
Har ingen uppfattning: 0

## Egna frågor

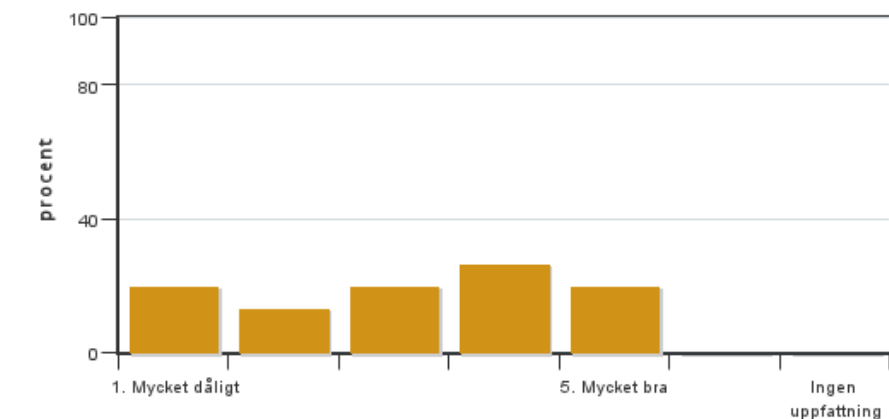
10. Vad tyckte du om att ha en avstämning mitt under praktikperioden?

10. Vad anser du om examinationsuppgiften (ett reflekterande PM)?

10. Övriga synpunkter till kursledningen

10. Vad tyckte du om kursens upplägg med 2 dagars inledande föreläsningar följt av en sammanhållen praktikperiod och en avslutande examinationsuppgift?

10. Vad tyckte du om föreläsningen om Genus?

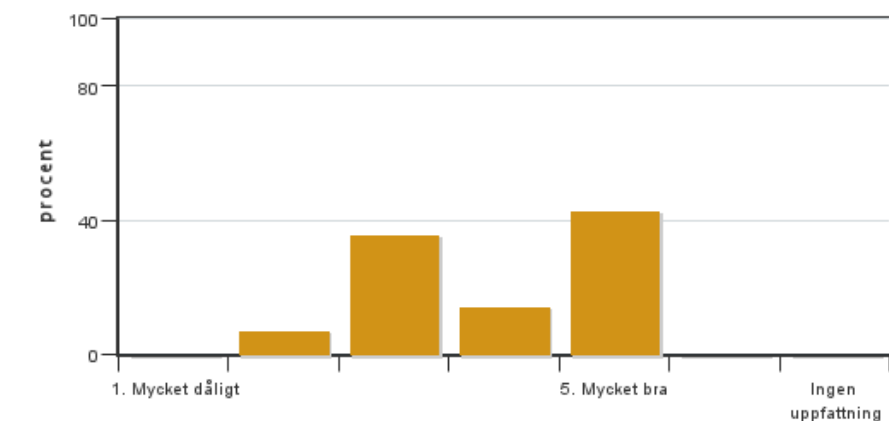


Antal svar: 15  
Medel: 3,1  
Median: 3

1: 3  
2: 2  
3: 3  
4: 4  
5: 3

Har ingen uppfattning: 0

11. Vad tyckte du om föreläsningen om Konflikt hantering

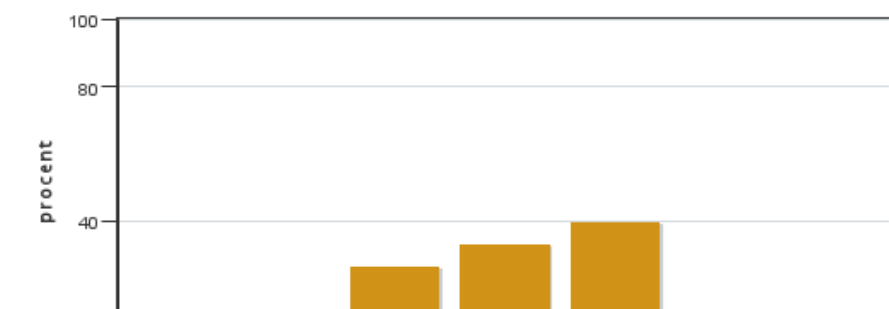


Antal svar: 14  
Medel: 3,9  
Median: 4

1: 0  
2: 1  
3: 5  
4: 2  
5: 6

Har ingen uppfattning: 0

12. Vad tyckte du om föreläsningen om Stresshantering?



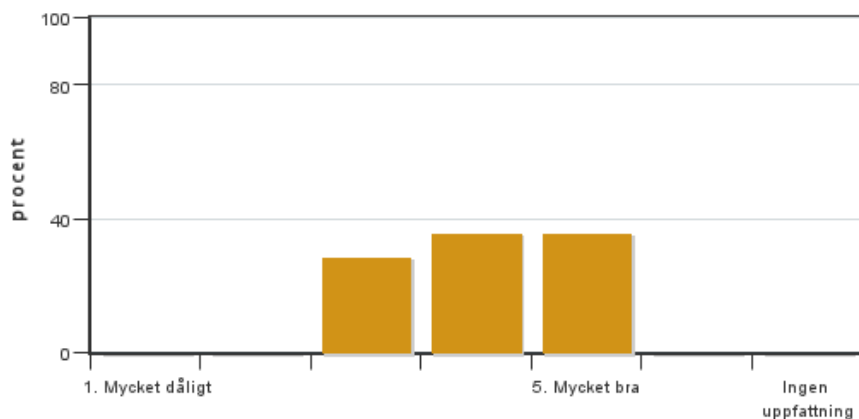
Antal svar: 15  
Medel: 4,1  
Median: 4

1: 0  
2: 0  
3: 4  
4: 5  
5: 6

Har ingen uppfattning: 0



### 13. Vad tyckte du om föreläsningen om Fackligt arbete?



Antal svar: 14

Medel: 4,1

Median: 4

1: 0

2: 0

3: 4

4: 5

5: 5

Har ingen uppfattning: 0

## Kursledarens kommentarer

Läraren har inte lämnat några kommentarer

## Studentrepresentantens kommentarer

Det är relativt hög svarsfrekvens.

Helhetsintrycket av kursen är bra. Upplägget med ett par dagars inledande föreläsningar och en avstämning på mitten och en inlämningsuppgift på slutet har fungerat mycket bra.

Administrationen kring kursen har fått bra omdöme likaså har diskussionsklimatet under kursen varit bra.

Många har lagt ner lite mer än heltid på kursen, det kan delvis bero på långa pendlingstider.

Förkunskaperna anses vara tillräckliga, och svårighetsgraden är lagom.

Kursens upplägg med två inledande dagar med föreläsningar upplevdes som väldigt positivt och många lyfter särskilt fram stress föreläsningen som mycket bra. De övriga föreläsningarna får lite blandade reaktioner och bör kanske vinklas lite med mer konkreta exempel för hur de kan appliceras på våra arbetsplatser. Speciellt föreläsningen om genus har fått väldigt blandade omdömen och den bör kanske kopplas bättre till vår branch som är väldigt kvinnodominerad istället för att den vinklas mot brandmansyrket och byggbrachen. Föreläsningen om fackligt arbete upplevdes som relevant och nyttig, likaså föreläsningen om konflikthantering.

Den reflekterade Pm:et har fått övervägande positiv respons, dock upplever de flesta att det var svårt att koppla reflektionerna till de olika föreläsningarna om stress, konflikthantering, och genus. Uppgiften bör därför ses över något så att instruktionerna är lite klarare och så att uppgiften känns mer relevant för studenterna.

Några kommentarer inför framtida kurser är att informationen om praktikplatserna bör komma ut i bättre tid. Några upplevde att de inte hamnade på den typen av praktikplats som de hade önskat. Dokumentet som man fyller i inför kursen kan utvecklas och göras tydligare med exempel på vad som menas med "goda kunskaper" i till exempel CAD.