



Studio - Markprojektering och markvetenskap, fortsättningskurs LK0255, 40136.1516

15 Hp
Studietakt = 100%
Nivå och djup = Avancerad
Kursledare = Tomas Eriksson

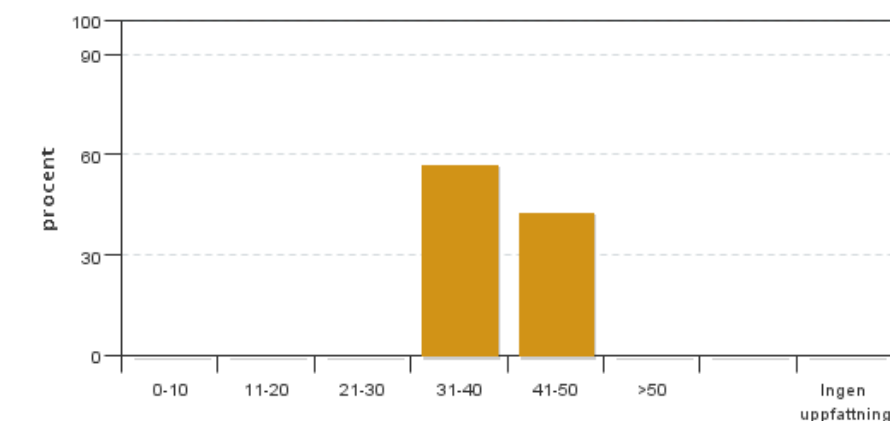
Värderingsresultat

Värderingsperiod: 2016-06-03 - 2016-06-20

Antal svar 7
Studentantal 32
Svarsfrekvens 21 %

Obligatoriska standardfrågor

1. Hur många timmar per vecka har du i genomsnitt lagt ner på kursen (inklusive schemalagd tid)?

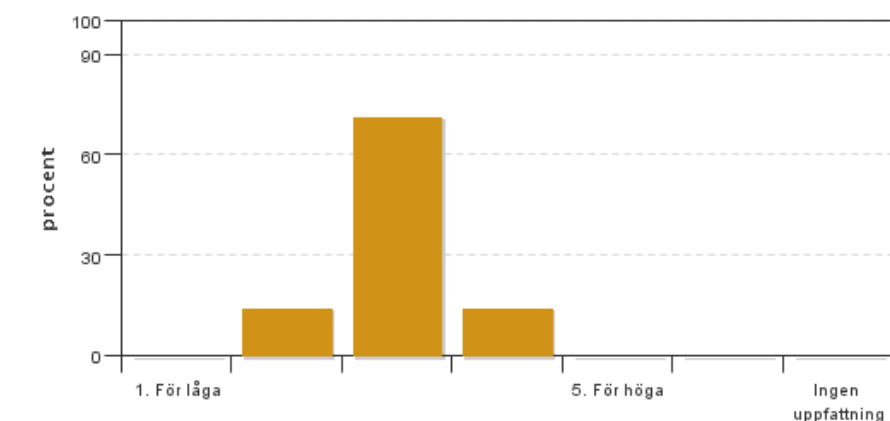


Antal svar: 7
Medel: 39,3
Median: 31-40

0-10: 0
11-20: 0
21-30: 0
31-40: 4
41-50: 3
>50: 0

Har ingen uppfattning: 0

2. Vad anser du om dina förkunskaper inför kursen?

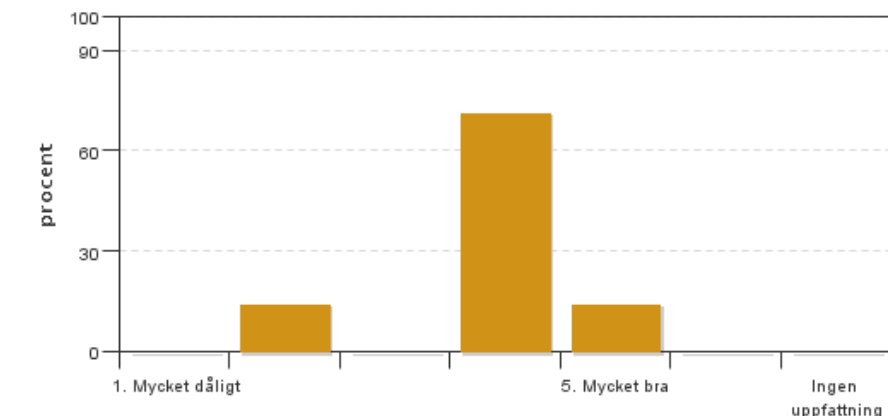


Antal svar: 7
Medel: 3,0
Median: 3

1: 0
2: 1
3: 5
4: 1
5: 0

Har ingen uppfattning: 0

3. Hur har informationen/administrationen i samband med kursen fungerat?

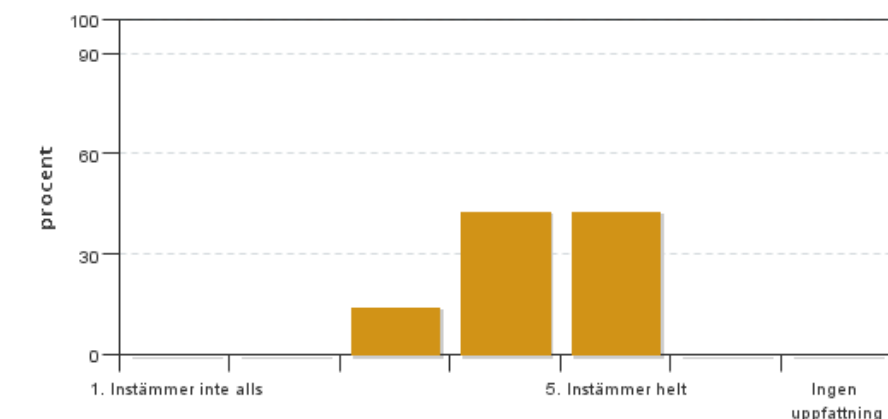


Antal svar: 7
Medel: 3,9
Median: 4

1: 0
2: 1
3: 0
4: 5
5: 1

Har ingen uppfattning: 0

4. Jag anser att helhetsintrycket av kursen är mycket gott

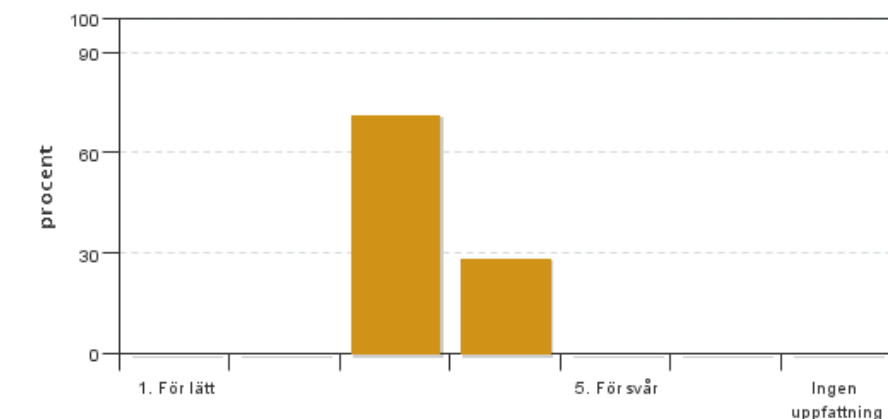


Antal svar: 7
Medel: 4,3
Median: 4

1: 0
2: 0
3: 1
4: 3
5: 3

Har ingen uppfattning: 0

5. Jag anser att kursens svårighetsgrad har varit

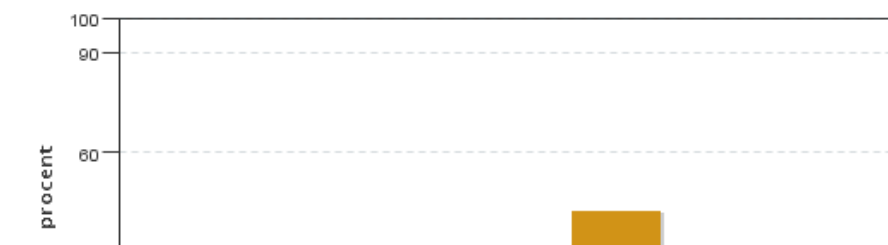


Antal svar: 7
Medel: 3,3
Median: 3

1: 0
2: 0
3: 5
4: 2
5: 0

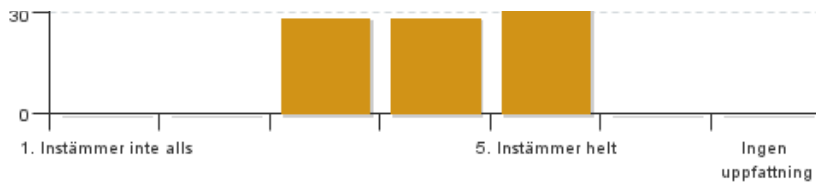
Har ingen uppfattning: 0

6. Jag anser att kursen har behandlat alla lärandemål som anges i kursplanen. Om Du markerar (1), (2), (3), eller (4) ange vilket/vilka lärandemål som blivit otillräckligt behandlade.



Antal svar: 7
Medel: 4,1
Median: 4

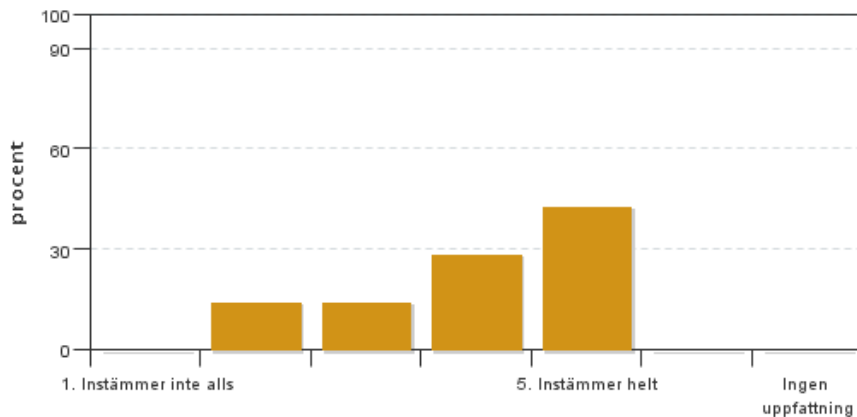
1: 0
2: 0
3: 2
4: 2



5: 3

Har ingen uppfattning: 0

7. Betygskriterierna var tydligt formulerade och enkla att förstå



Antal svar: 7

Medel: 4,0

Median: 4

1: 0

2: 1

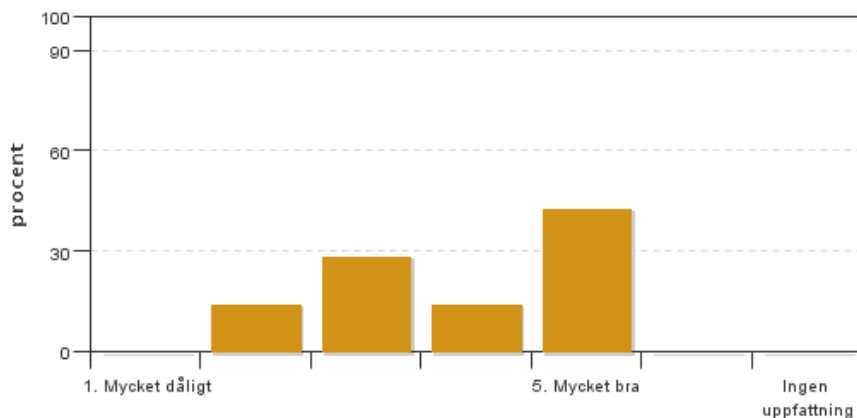
3: 1

4: 2

5: 3

Har ingen uppfattning: 0

8. Jag anser att diskussionsklimatet under kursen har varit bra.



Antal svar: 7

Medel: 3,9

Median: 4

1: 0

2: 1

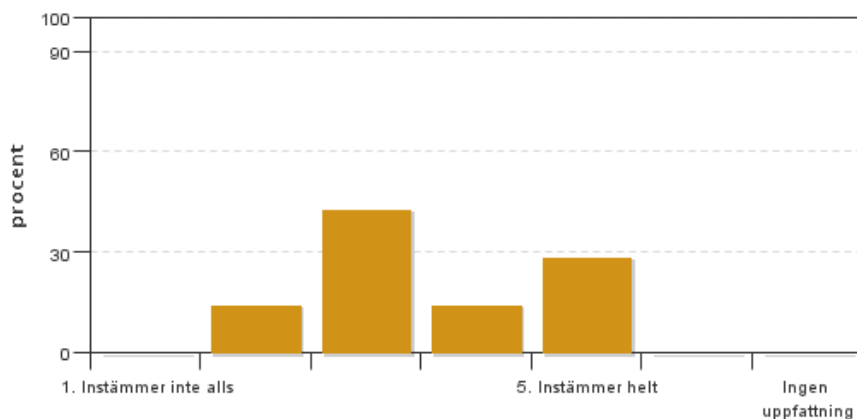
3: 2

4: 1

5: 3

Har ingen uppfattning: 0

9. Jag anser att nödvändig infrastruktur kring undervisningen som lokaler och utrustning har fungerat ändamålsenligt.



Antal svar: 7

Medel: 3,6

Median: 3

1: 0

2: 1

3: 3

4: 1

5: 2

Har ingen uppfattning: 0

Kursledarens kommentarer

Läraren har inte lämnat några kommentarer

Studentrepresentantens kommentarer

Studentrepresentanten har inte lämnat några kommentarer

Kontakta support: it-stod@slu.se - 018-67 6600