



Studio - Landscape architecture and urban space LK0252, 20137.1516

15 Hp
Studietakt = 100%
Nivå och djup = Avancerad
Kursledare = Tomas Eriksson

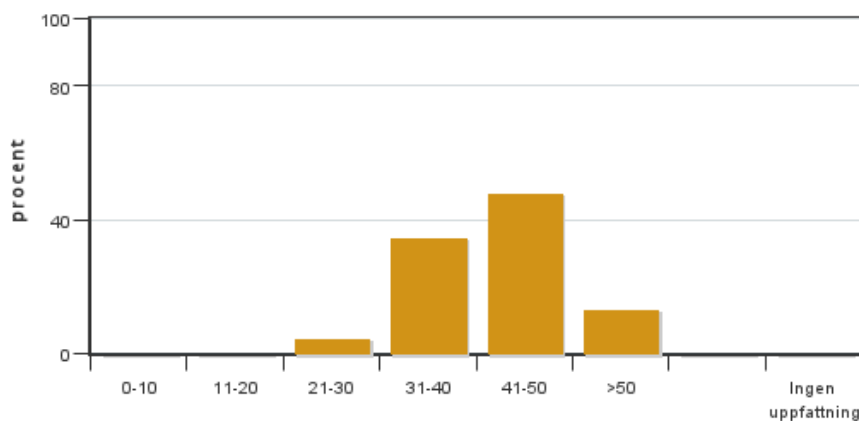
Värderingsresultat

Värderingsperiod: 2016-01-14 - 2016-02-07

Antal svar 23
Studentantal 30
Svarsfrekvens 76 %

Obligatoriska standardfrågor

1. Hur många timmar per vecka har du i genomsnitt lagt ner på kursen (inklusive schemalagd tid)?

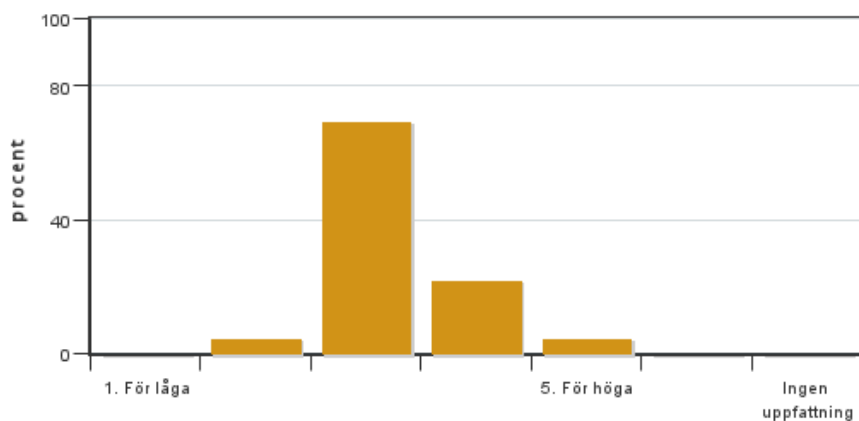


Antal svar: 23
Medel: 42,0
Median: 41-50

0-10: 0
11-20: 0
21-30: 1
31-40: 8
41-50: 11
>50: 3

Har ingen uppfattning: 0

2. Vad anser du om dina förkunskaper inför kursen?

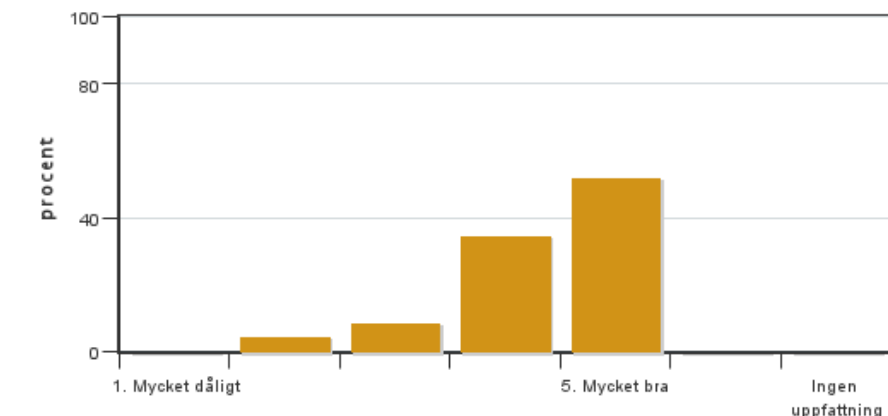


Antal svar: 23
Medel: 3,3
Median: 3

1: 0
2: 1
3: 16
4: 5
5: 1

Har ingen uppfattning: 0

3. Hur har informationen/administrationen i samband med kursen fungerat?

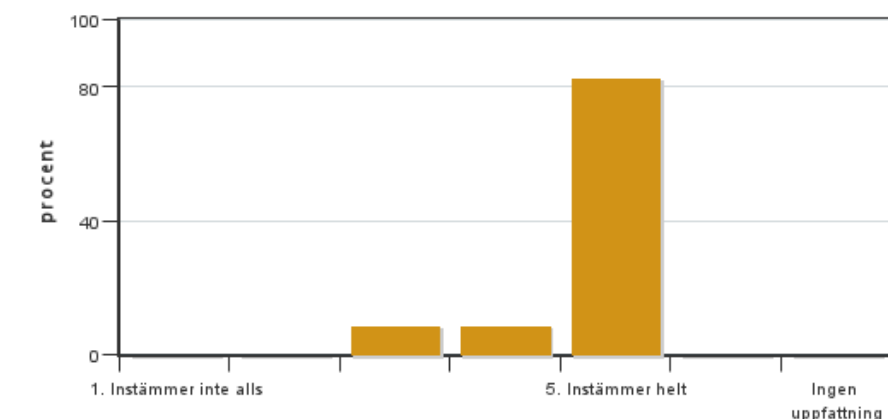


Antal svar: 23
Medel: 4,3
Median: 5

1: 0
2: 1
3: 2
4: 8
5: 12

Har ingen uppfattning: 0

4. Jag anser att helhetsintrycket av kursen är mycket gott

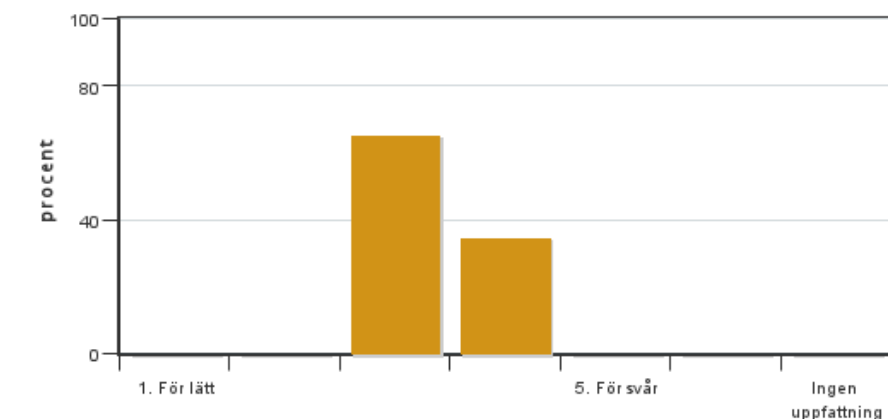


Antal svar: 23
Medel: 4,7
Median: 5

1: 0
2: 0
3: 2
4: 2
5: 19

Har ingen uppfattning: 0

5. Jag anser att kursens svårighetsgrad har varit



Antal svar: 23
Medel: 3,3
Median: 3

1: 0
2: 0
3: 15
4: 8
5: 0

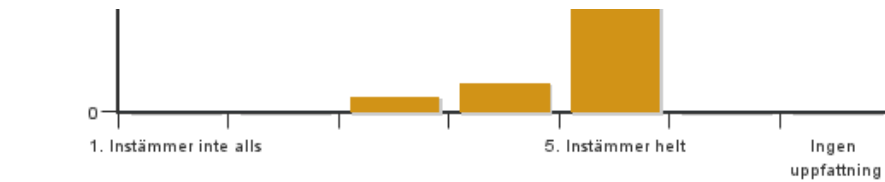
Har ingen uppfattning: 0

6. Jag anser att kursen har behandlat alla lärandemål som anges i kursplanen. Om Du markerar (1), (2), (3), eller (4) ange vilket/vilka lärandemål som blivit otillräckligt behandlade.



Antal svar: 23
Medel: 4,8
Median: 5

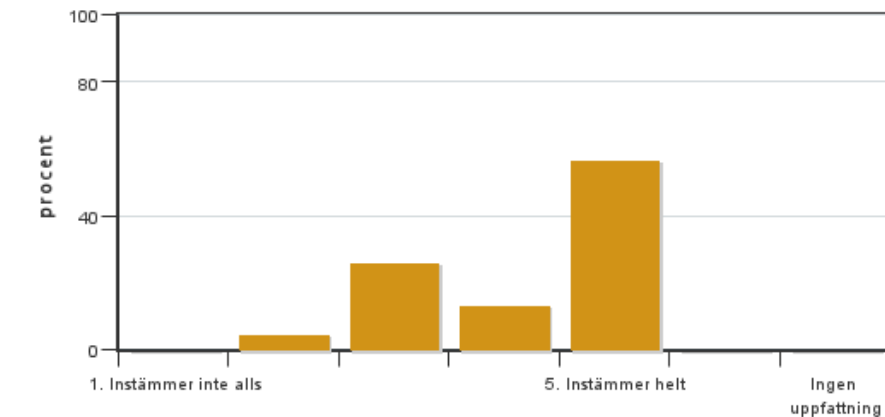
1: 0
2: 0
3: 1
4: 2



5: 20

Har ingen uppfattning: 0

7. Betygskriterierna var tydligt formulerade och enkla att förstå



Antal svar: 23

Medel: 4,2

Median: 5

1: 0

2: 1

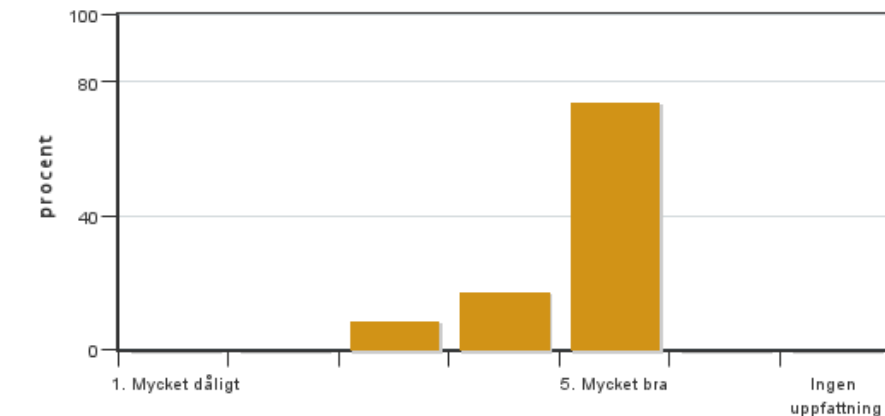
3: 6

4: 3

5: 13

Har ingen uppfattning: 0

8. Jag anser att diskussionsklimatet under kursen har varit bra.



Antal svar: 23

Medel: 4,7

Median: 5

1: 0

2: 0

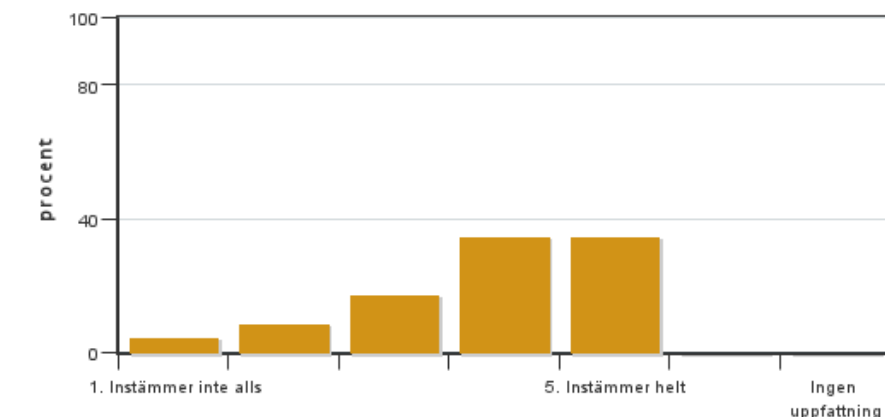
3: 2

4: 4

5: 17

Har ingen uppfattning: 0

9. Jag anser att nödvändig infrastruktur kring undervisningen som lokaler och utrustning har fungerat ändamålsenligt.



Antal svar: 23

Medel: 3,9

Median: 4

1: 1

2: 2

3: 4

4: 8

5: 8

Har ingen uppfattning: 0

Kursledarens kommentarer

Läraren har inte lämnat några kommentarer

Studentrepresentantens kommentarer

Studentrepresentanten har inte lämnat några kommentarer

Kontakta support: support@slu.se - 018-67 6600