



## Livscykelanalys för miljö- och vattenteknik TN0313, 10243.1516

5 Hp  
Studietakt = 35%  
Nivå och djup = Avancerad  
Kursledare = Elin Rööf

### Värderingsresultat

---

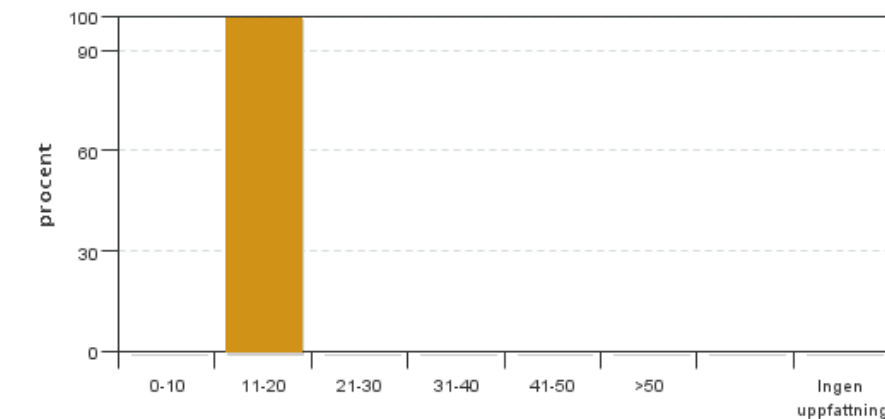
Värderingsperiod: 2015-10-20 - 2015-10-23

Antal svar 8  
Studentantal 10  
Svarsfrekvens 80 %

### Obligatoriska standardfrågor

---

1. Hur många timmar per vecka har du i genomsnitt lagt ner på kursen (inklusive schemalagd tid)?

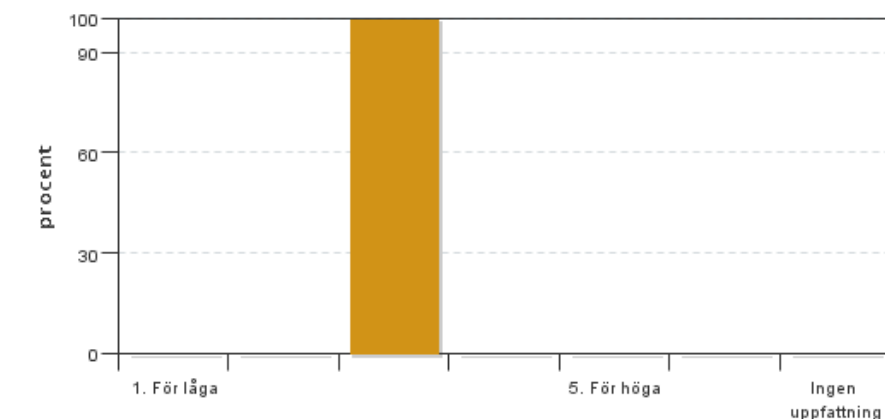


Antal svar: 8  
Medel: 15,0  
Median: 11-20

0-10: 0  
11-20: 8  
21-30: 0  
31-40: 0  
41-50: 0  
>50: 0

Har ingen uppfattning: 0

2. Vad anser du om dina förkunskaper inför kursen?

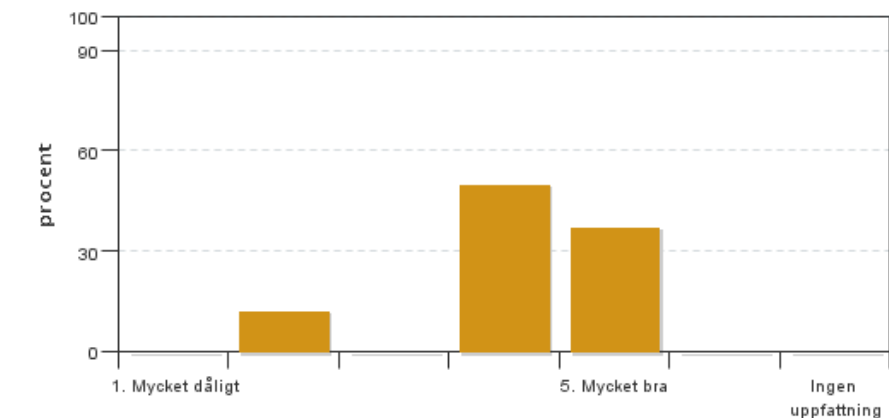


Antal svar: 8  
Medel: 3,0  
Median: 3

1: 0  
2: 0  
3: 8  
4: 0  
5: 0

Har ingen uppfattning: 0

**3. Hur har informationen/administrationen i samband med kursen fungerat?**

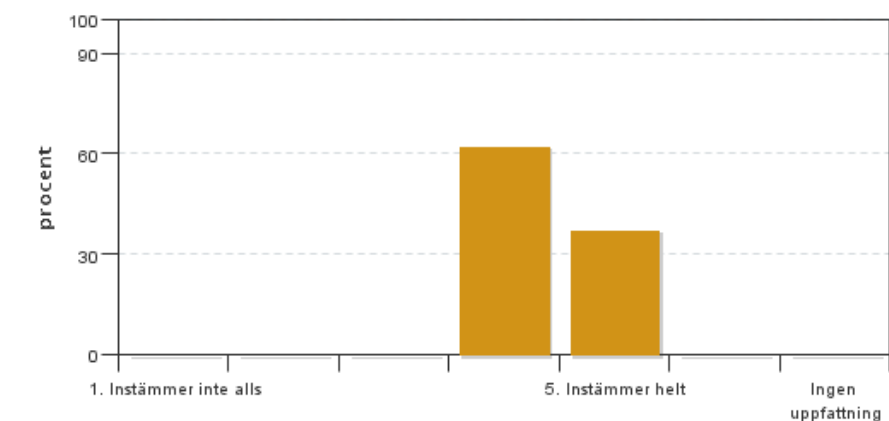


Antal svar: 8  
Medel: 4,1  
Median: 4

1: 0  
2: 1  
3: 0  
4: 4  
5: 3

Har ingen uppfattning: 0

**4. Jag anser att helhetsintrycket av kursen är mycket gott**

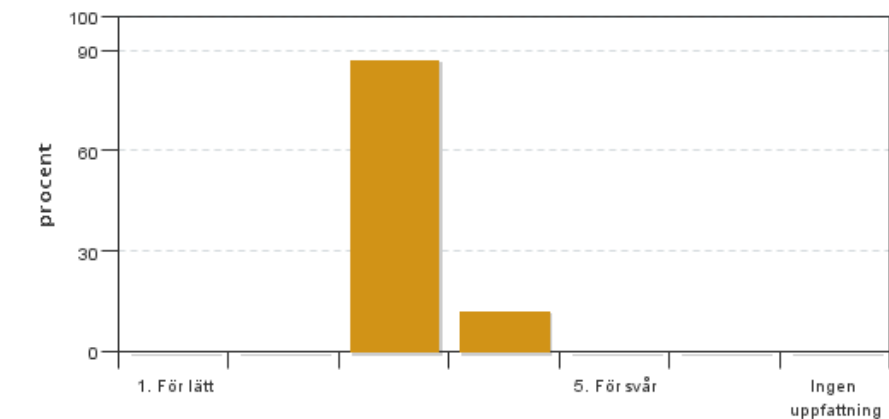


Antal svar: 8  
Medel: 4,4  
Median: 4

1: 0  
2: 0  
3: 0  
4: 5  
5: 3

Har ingen uppfattning: 0

**5. Jag anser att kursens svårighetsgrad har varit**

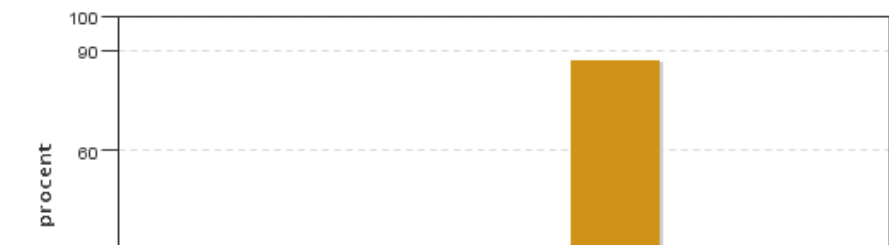


Antal svar: 8  
Medel: 3,1  
Median: 3

1: 0  
2: 0  
3: 7  
4: 1  
5: 0

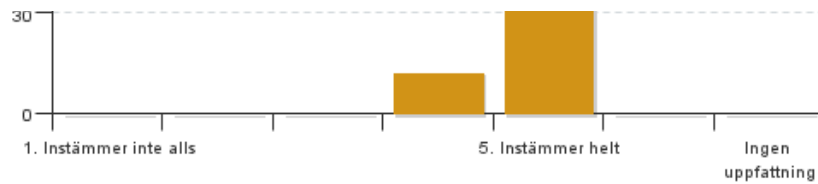
Har ingen uppfattning: 0

**6. Jag anser att kursen har behandlat alla lärandemål som anges i kursplanen. Om Du markerar (1), (2), (3), eller (4) ange vilket/vilka lärandemål som blivit otillräckligt behandlade.**



Antal svar: 8  
Medel: 4,9  
Median: 5

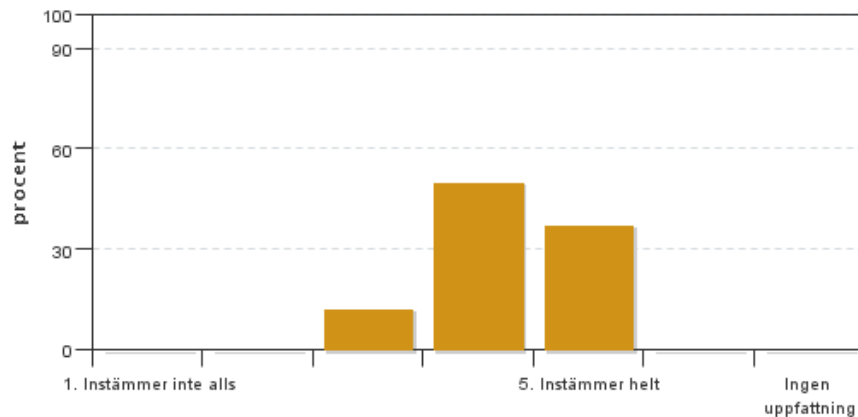
1: 0  
2: 0  
3: 0  
4: 1



5: 7

Har ingen uppfattning: 0

**7. Betygskriterierna var tydligt formulerade och enkla att förstå**



Antal svar: 8

Medel: 4,3

Median: 4

1: 0

2: 0

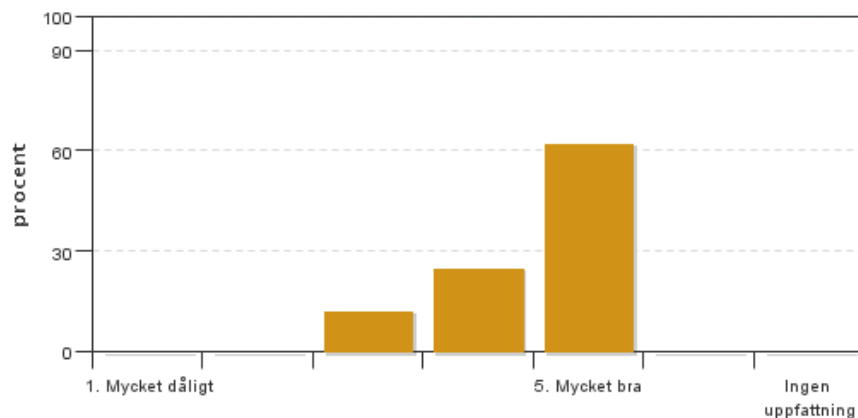
3: 1

4: 4

5: 3

Har ingen uppfattning: 0

**8. Jag anser att diskussionsklimatet under kursen har varit bra.**



Antal svar: 8

Medel: 4,5

Median: 5

1: 0

2: 0

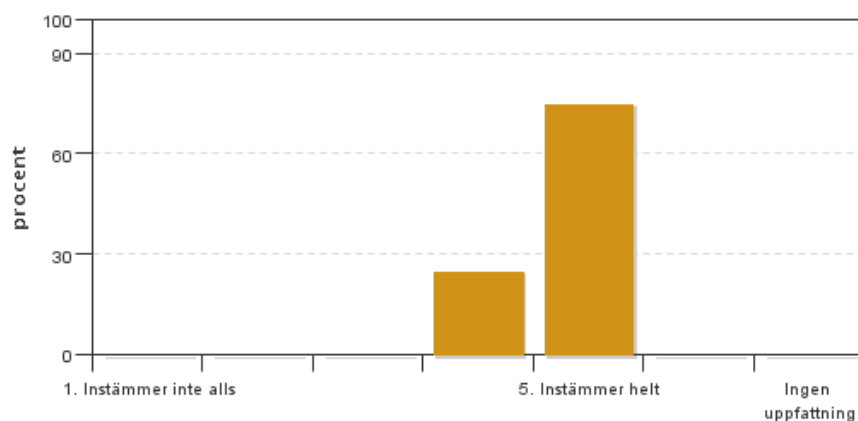
3: 1

4: 2

5: 5

Har ingen uppfattning: 0

**9. Jag anser att nödvändig infrastruktur kring undervisningen som lokaler och utrustning har fungerat ändamålsenligt.**



Antal svar: 8

Medel: 4,8

Median: 5

1: 0

2: 0

3: 0

4: 2

5: 6

Har ingen uppfattning: 0

## **Kursledarens kommentarer**

---

Läraren har inte lämnat några kommentarer

## **Studentrepresentantens kommentarer**

---

Studentrepresentanten har inte lämnat några kommentarer

---

Kontakta support: [it-stod@slu.se](mailto:it-stod@slu.se) - 018-67 6600