



Ekologi BI1039, 40111.1516

15 Hp
Studietakt = 100%
Nivå och djup = Grund
Kursledare = Bengt Olsson

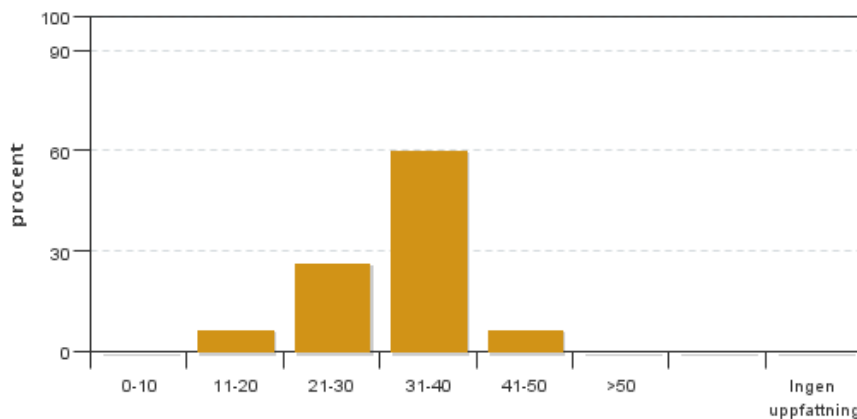
Värderingsresultat

Värderingsperiod: 2016-05-11 - 2016-08-10

Antal svar 15
Studentantal 21
Svarsfrekvens 71 %

Obligatoriska standardfrågor

1. Hur många timmar per vecka har du i genomsnitt lagt ner på kursen (inklusive schemalagd tid)?

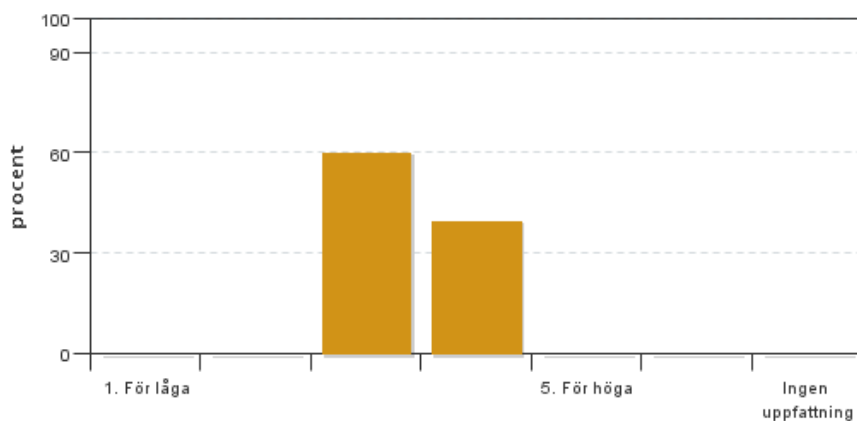


Antal svar: 15
Medel: 31,7
Median: 31-40

0-10: 0
11-20: 1
21-30: 4
31-40: 9
41-50: 1
>50: 0

Har ingen uppfattning: 0

2. Vad anser du om dina förkunskaper inför kursen?

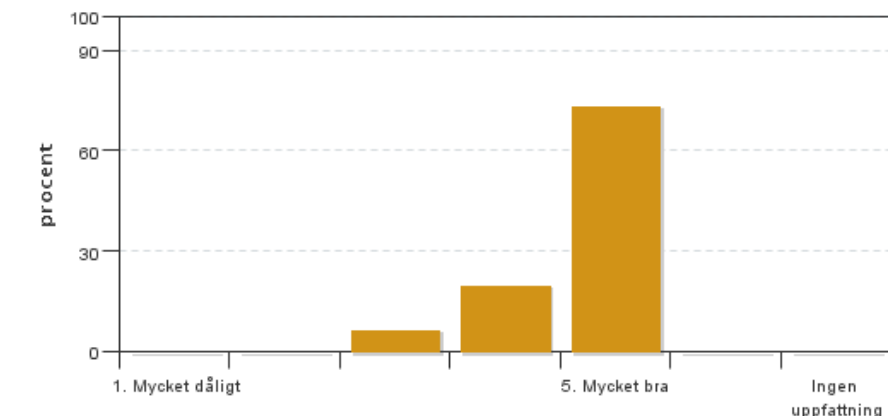


Antal svar: 15
Medel: 3,4
Median: 3

1: 0
2: 0
3: 9
4: 6
5: 0

Har ingen uppfattning: 0

3. Hur har informationen/administrationen i samband med kursen fungerat?

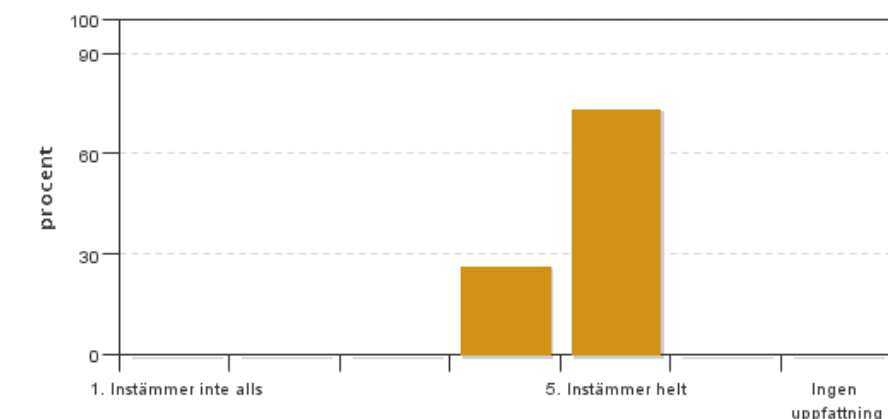


Antal svar: 15
Medel: 4,7
Median: 5

1: 0
2: 0
3: 1
4: 3
5: 11

Har ingen uppfattning: 0

4. Jag anser att helhetsintrycket av kursen är mycket gott

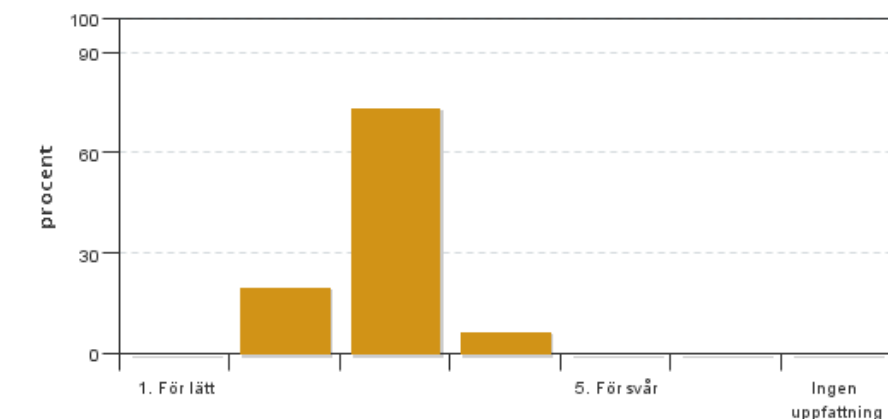


Antal svar: 15
Medel: 4,7
Median: 5

1: 0
2: 0
3: 0
4: 4
5: 11

Har ingen uppfattning: 0

5. Jag anser att kursens svårighetsgrad har varit

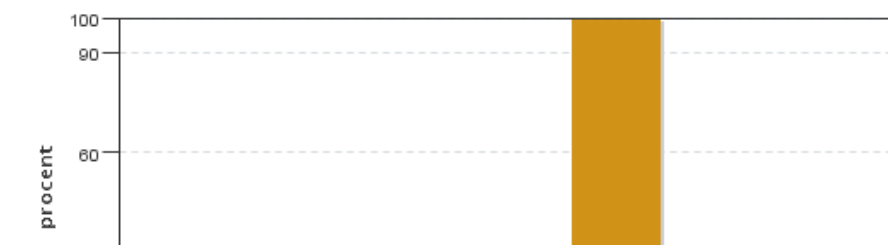


Antal svar: 15
Medel: 2,9
Median: 3

1: 0
2: 3
3: 11
4: 1
5: 0

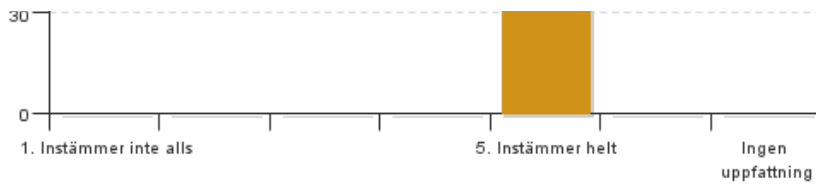
Har ingen uppfattning: 0

6. Jag anser att kursen har behandlat alla lärandemål som anges i kursplanen. Om Du markerar (1), (2), (3), eller (4) ange vilket/vilka lärandemål som blivit otillräckligt behandlade.



Antal svar: 15
Medel: 5,0
Median: 5

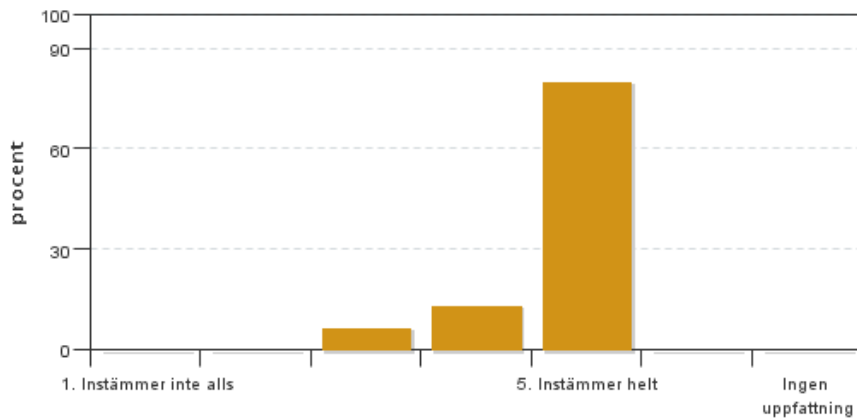
1: 0
2: 0
3: 0
4: 0



5: 15

Har ingen uppfattning: 0

7. Betygskriterierna var tydligt formulerade och enkla att förstå



Antal svar: 15

Medel: 4,7

Median: 5

1: 0

2: 0

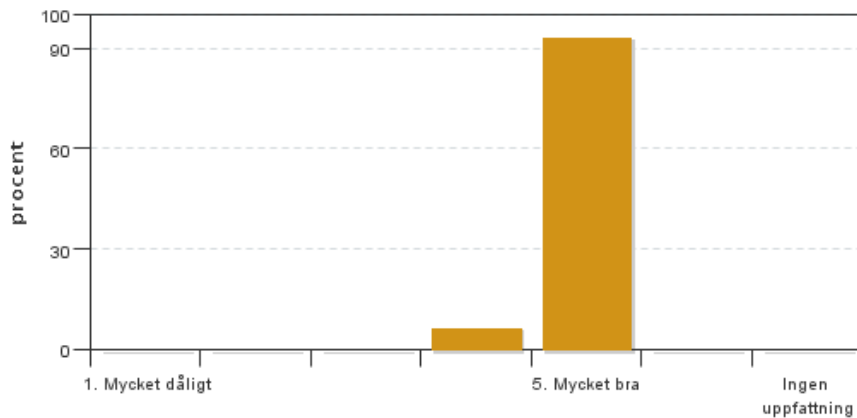
3: 1

4: 2

5: 12

Har ingen uppfattning: 0

8. Jag anser att diskussionsklimatet under kursen har varit bra.



Antal svar: 15

Medel: 4,9

Median: 5

1: 0

2: 0

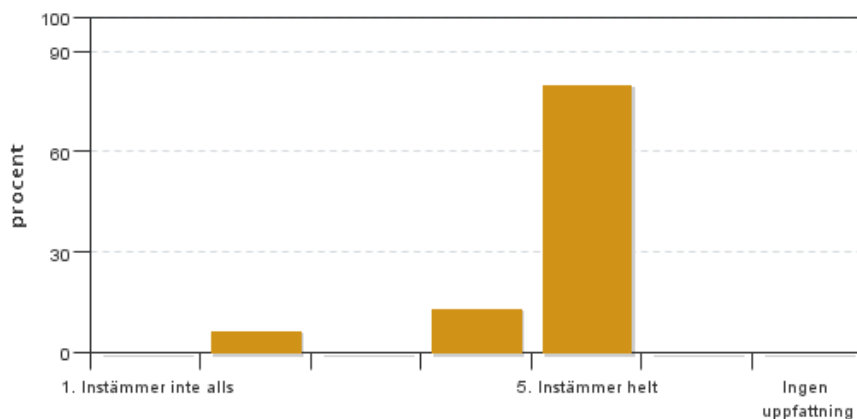
3: 0

4: 1

5: 14

Har ingen uppfattning: 0

9. Jag anser att nödvändig infrastruktur kring undervisningen som lokaler och utrustning har fungerat ändamålsenligt.



Antal svar: 15

Medel: 4,7

Median: 5

1: 0

2: 1

3: 0

4: 2

5: 12

Har ingen uppfattning: 0

Kursledarens kommentarer

1. Kommentera alla de fritextkommentarer som känns relevanta i utvärderingsrapporten -- både bra och dåliga.

Svarsfrekvens var 71% vilket är ganska tillfredställande, och värderingen är därmed hyggligt pålitlig och representativ. Genomgående var studenterna mycket nöjda med kursen (helhetsintryck, 4,7). Kursen verkar ha uppfattas som relativt lätt av många, att döma av värderingen på tidsåtgång och svårighetsgrad. En del kritik formulerades kring upplägget av projektarbetet och övningen fåglars levnadsmönster. Huvudkritiken mot boken är att den inte används tillräckligt mycket i undervisningen.

En stor del av kursen (många föreläsningar) var gemensamma med Ekologi 10 hp, för mark-växtagronomer, som parallellt också läste Fältkurs i växtodling 5 hp. Vid nästa kurstillfälle kommer detta samarbete inte vara möjligt i samma utsträckning som tidigare eftersom agronomernas ekologikurs har bantats från 10 till 7.5, och kursen ska ges enbart i period 4a. Kursens utformning nästa kurstillfälle kommer sannolikt att påverkas av denna förändring, men vi kommer också (främst) att se över övningar, exkursioner och användningen av kursboken mot bakgrund av kritiken.

2. SLU har ett övergripande mål att "Öka kunskapen om hållbar utveckling och hållbart nyttjande av naturresurser hos våra studenter". Kommentera nedan hur du anser att kursen har bidragit till kursdeltagarnas kunskaper om hållbar utveckling och hållbart nyttjande av naturresurser.

Ja, kursens mål och innehåll är till väsentliga delar fokuserat på dessa kunskapsområden, särskilt hållbart utnyttjande av naturresurser.

/B.O.

Studentrepresentantens kommentarer

1. Kommentera alla de fritextkommentarer som känns relevanta i utvärderingsrapporten -- både bra och dåliga.

Väldigt duktiga på att förmedla information, förtsätt på samma sätt. Mycket engagerade föreläsare, undervisningen blir roligare. Svårighetsgraden har varit lagom. Superbra att lärarna har uppmuntrat till diskussioner och svarat på alla ordentligt.

Trasig AC i Ulls hus gjorde några dagar väldigt jobbiga. Naturen upplevs på ett annat sätt efter kursen, lärorikt. Utrymme för egna tankar har funnits. Kursboken har inte använts så mycket, kunde ha kompletterats med en svensk bok. Användbar för vissa. Beröm till ekosystemtjänst-föreläsningen.

Väldigt tacksamt med eget ansvar för projektarbetet. Vissa ville ha tydligare instruktioner och förklaringar så att det blir lättare att förbereda sig. Tafatt att bestämma projektarbetet på Barnens ö. Bra med möte för feedback. Roligt med ett praktiskt arbete.

Övningarna var lite röriga ibland. Inte helt nöjd med bedömning av svaren på tentan. Behövs bättre formulerade frågor, mindre kommatecken.

Uppdelningen mellan de två programmen har fungerat bra, mest tråkigt att inte få vara tillsammans.

Bäst med kursen: projektarbetet, diskussioner, Barnens ö, föreläsarna, schemat, uppdelning tenotr, exosystemet och populationsekologin

Sämst med kursen: fåglars levnadsmönster, mycket dötid pga korta dagar, för lite personlig hjälp under exkursioner, marinekologin, obligatoriska exkursioner, lång tid för rättning på tentan

Förslag förändringar: uppmärksamma kursboken för studenterna, påminn om att utnyttja tiden för egenstudier, förklara syftet med fågeluppgiften bättre, fler föreläsare på exkursionerna, kompletterande svensk bok, mer västkustekologi, ej obligatorisk resa till Barnens ö - ersätt exkursionen med något annat för de som inte mår bra av att åka iväg.

2. SLU har ett övergripande mål att "Öka kunskapen om hållbar utveckling och hållbart nyttjande av naturresurser hos våra studenter". Kommentera nedan hur du anser att kursen har bidragit till kursdeltagarnas kunskaper om hållbar utveckling och hållbart nyttjande av naturresurser.

Genom att röra oss mycket i naturen så har vi med egna ögon sett hur det verkligen ser ut, och samtidigt lärt oss hur balansen ska vara. Att få ett större perspektiv på hela ekosystem öppnar upp förståelsen för ett hållbart utnyttjande av jorden.

Kontakta support: it-stod@slu.se - 018-67 6600