



Företagsstrategiska perspektiv FÖ0369, 30179.1516

15 Hp
Studietakt = 100%
Nivå och djup = Grund
Kursledare = Ove Karlsson

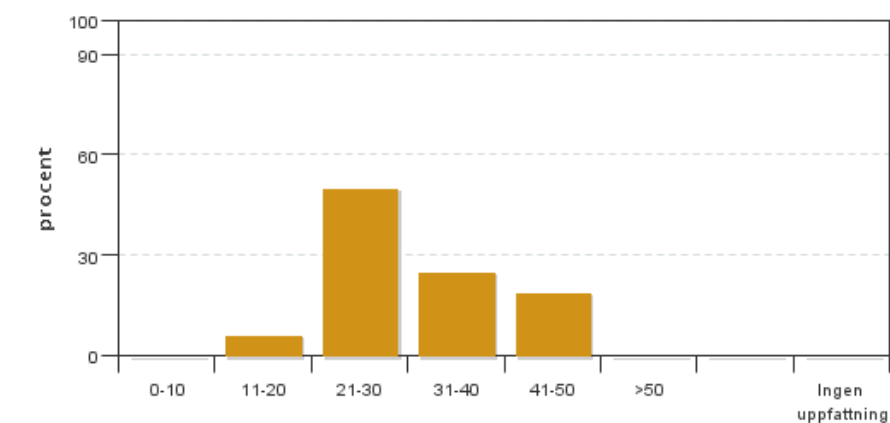
Värderingsresultat

Värderingsperiod: 2016-03-19 - 2016-04-08

Antal svar 16
Studentantal 16
Svarsfrekvens 100 %

Obligatoriska standardfrågor

1. Hur många timmar per vecka har du i genomsnitt lagt ner på kursen (inklusive schemalagd tid)?

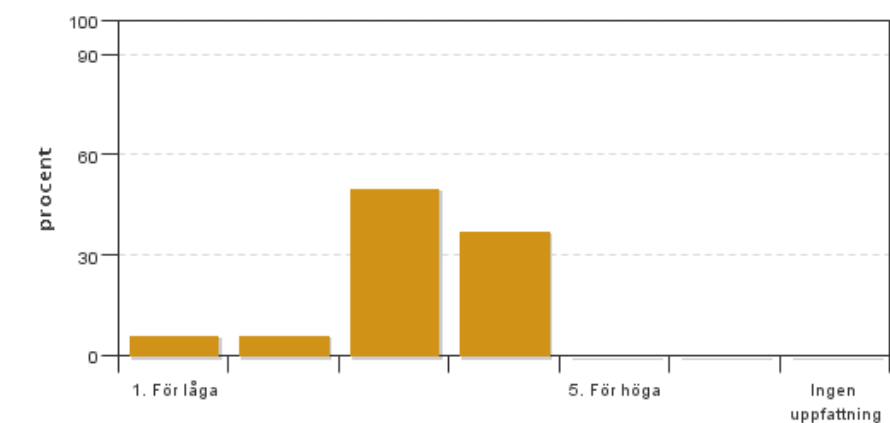


Antal svar: 16
Medel: 30,6
Median: 21-30

0-10: 0
11-20: 1
21-30: 8
31-40: 4
41-50: 3
>50: 0

Har ingen uppfattning: 0

2. Vad anser du om dina förkunskaper inför kursen?

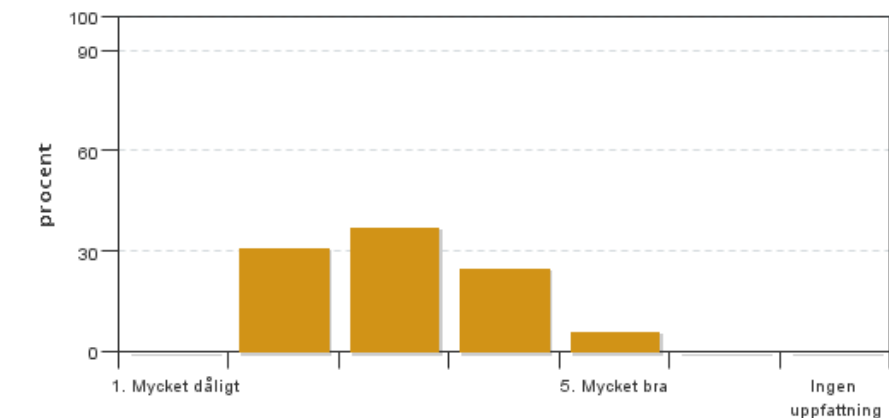


Antal svar: 16
Medel: 3,2
Median: 3

1: 1
2: 1
3: 8
4: 6
5: 0

Har ingen uppfattning: 0

3. Hur har informationen/administrationen i samband med kursen fungerat?

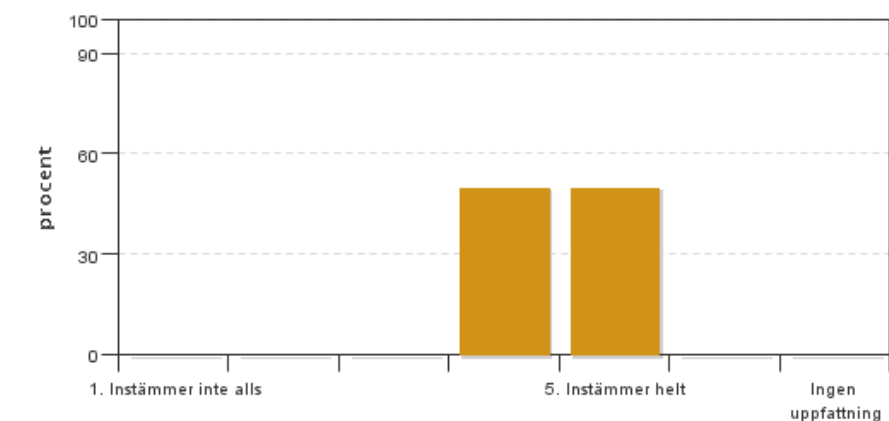


Antal svar: 16
 Medel: 3,1
 Median: 3

1: 0
 2: 5
 3: 6
 4: 4
 5: 1

Har ingen uppfattning: 0

4. Jag anser att helhetsintrycket av kursen är mycket gott

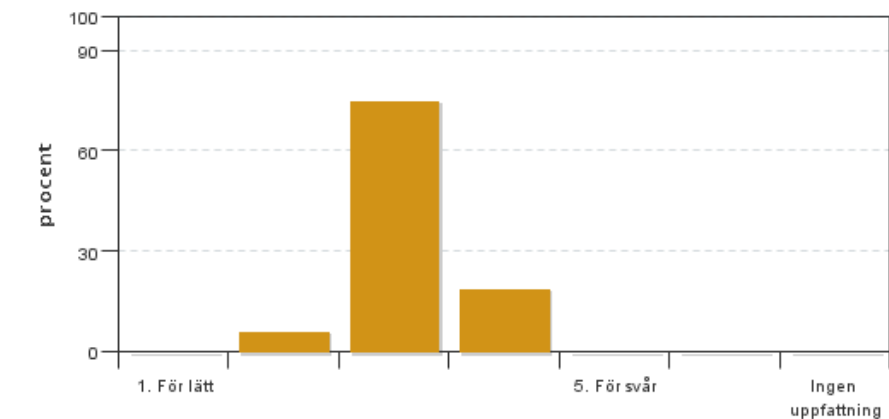


Antal svar: 16
 Medel: 4,5
 Median: 4

1: 0
 2: 0
 3: 0
 4: 8
 5: 8

Har ingen uppfattning: 0

5. Jag anser att kursens svårighetsgrad har varit

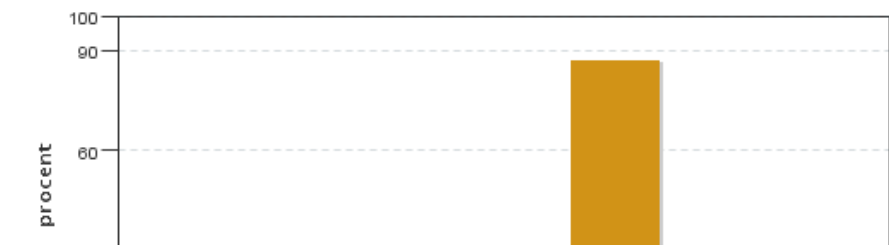


Antal svar: 16
 Medel: 3,1
 Median: 3

1: 0
 2: 1
 3: 12
 4: 3
 5: 0

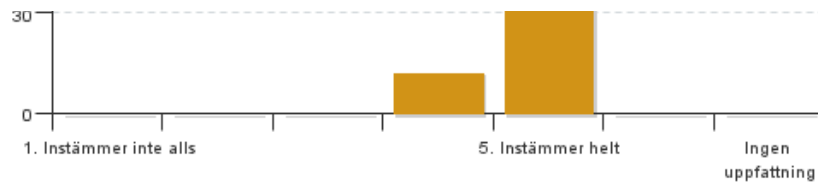
Har ingen uppfattning: 0

6. Jag anser att kursen har behandlat alla lärandemål som anges i kursplanen. Om Du markerar (1), (2), (3), eller (4) ange vilket/vilka lärandemål som blivit otillräckligt behandlade.



Antal svar: 16
 Medel: 4,9
 Median: 5

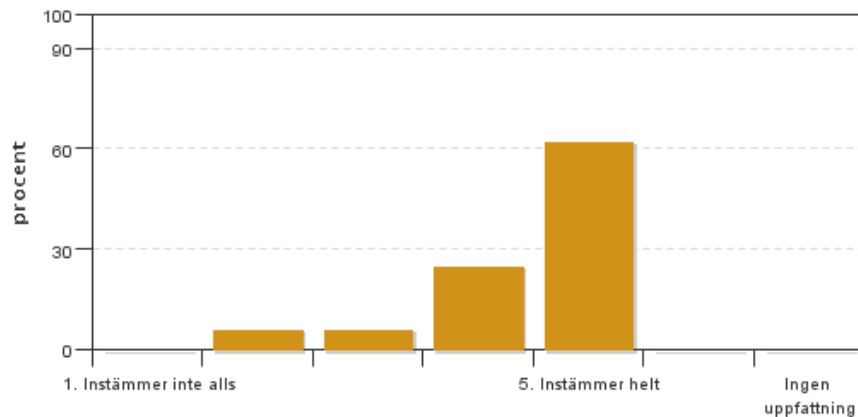
1: 0
 2: 0
 3: 0
 4: 2



5: 14

Har ingen uppfattning: 0

7. Betygskriterierna var tydligt formulerade och enkla att förstå



Antal svar: 16

Medel: 4,4

Median: 5

1: 0

2: 1

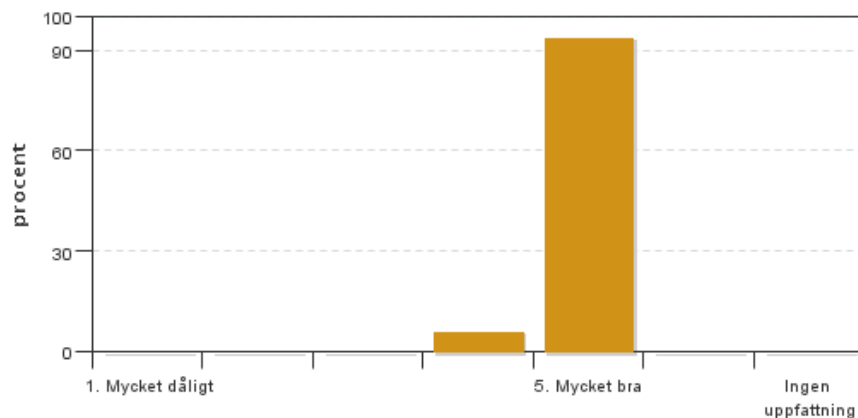
3: 1

4: 4

5: 10

Har ingen uppfattning: 0

8. Jag anser att diskussionsklimatet under kursen har varit bra.



Antal svar: 16

Medel: 4,9

Median: 5

1: 0

2: 0

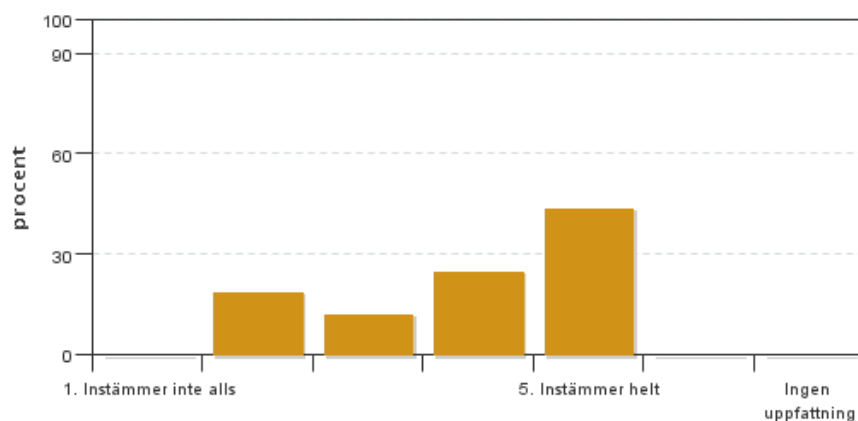
3: 0

4: 1

5: 15

Har ingen uppfattning: 0

9. Jag anser att nödvändig infrastruktur kring undervisningen som lokaler och utrustning har fungerat ändamålsenligt.



Antal svar: 16

Medel: 3,9

Median: 4

1: 0

2: 3

3: 2

4: 4

5: 7

Har ingen uppfattning: 0

Kursledarens kommentarer

Läraren har inte lämnat några kommentarer

Studentrepresentantens kommentarer

1. Kommentera alla de fritextkommentarer som känns relevanta i utvärderingsrapporten -- både bra och dåliga.

Bra medfler ingående frågor. Får ett bättre helhets perspektiv.

2. SLU har ett övergripande mål att "Öka kunskapen om hållbar utveckling och hållbart nyttjande av naturresurser hos våra studenter". Kommentera nedan hur du anser att kursen har bidragit till kursdeltagarnas kunskaper om hållbar utveckling och hållbart nyttjande av naturresurser.

Hållbar utveckling absolut!!

Hållbart nyttjande av naturresurser... nja