



Samhällsvetenskapliga metoder för landsbygdsutveckling LU0080, 30169.1516

15 Hp
Studietakt = 100%
Nivå och djup = Grund
Kursledare = Kjell Hansen

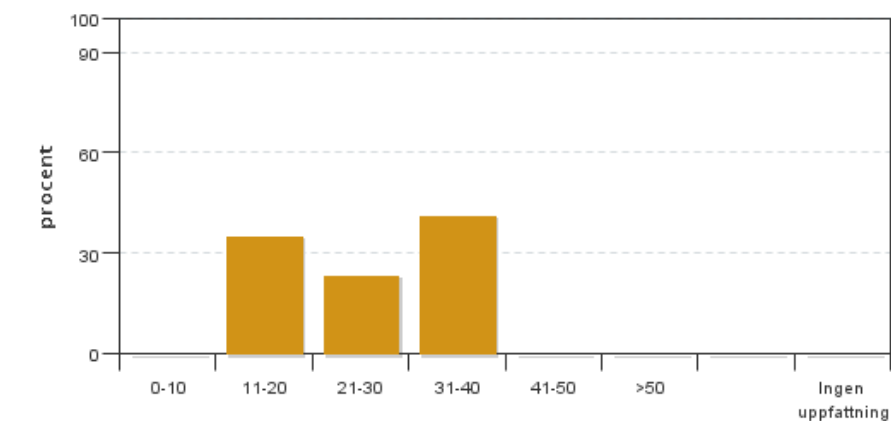
Värderingsresultat

Värderingsperiod: 2016-03-16 - 2016-04-07

Antal svar 17
Studentantal 27
Svarsfrekvens 62 %

Obligatoriska standardfrågor

1. Hur många timmar per vecka har du i genomsnitt lagt ner på kursen (inklusive schemalagd tid)?

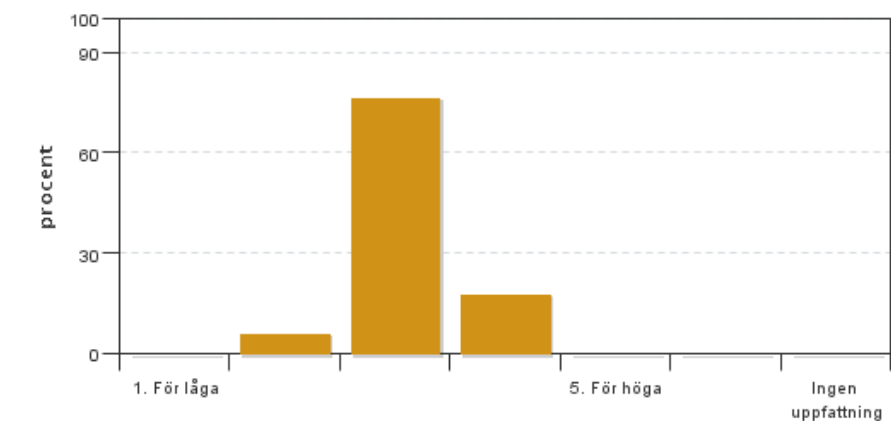


Antal svar: 17
Medel: 25,6
Median: 21-30

0-10: 0
11-20: 6
21-30: 4
31-40: 7
41-50: 0
>50: 0

Har ingen uppfattning: 0

2. Vad anser du om dina förkunskaper inför kursen?

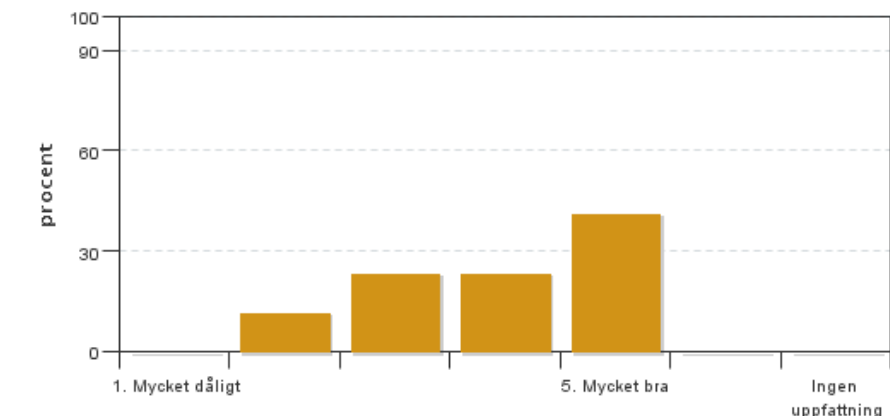


Antal svar: 17
Medel: 3,1
Median: 3

1: 0
2: 1
3: 13
4: 3
5: 0

Har ingen uppfattning: 0

3. Hur har informationen/administrationen i samband med kursen fungerat?

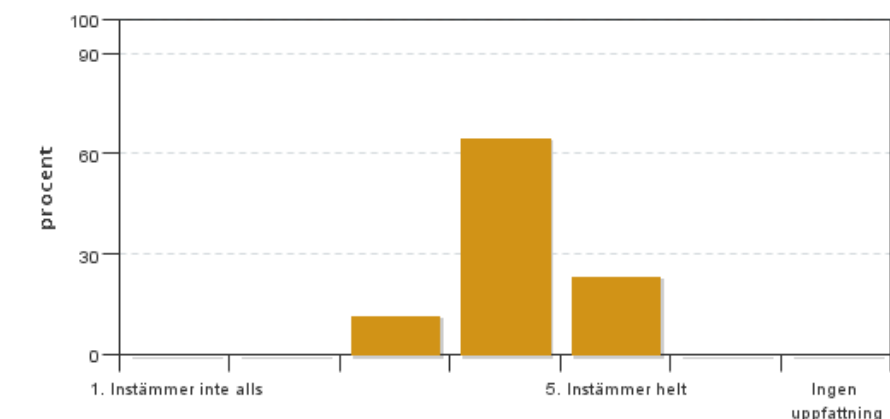


Antal svar: 17
Medel: 3,9
Median: 4

1: 0
2: 2
3: 4
4: 4
5: 7

Har ingen uppfattning: 0

4. Jag anser att helhetsintrycket av kursen är mycket gott

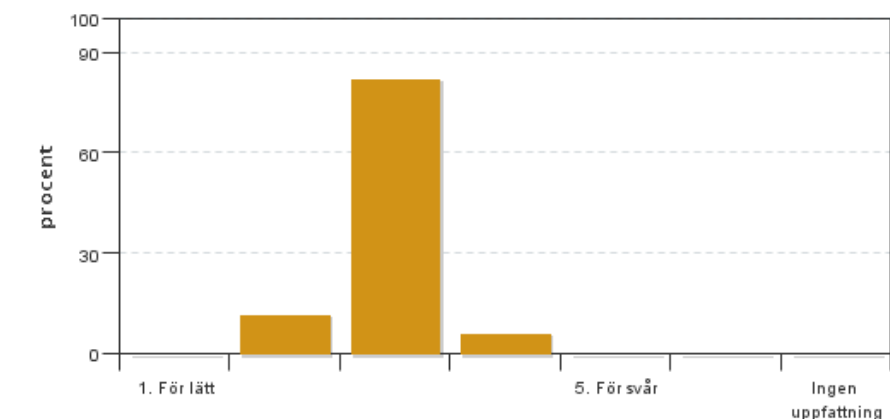


Antal svar: 17
Medel: 4,1
Median: 4

1: 0
2: 0
3: 2
4: 11
5: 4

Har ingen uppfattning: 0

5. Jag anser att kursens svårighetsgrad har varit

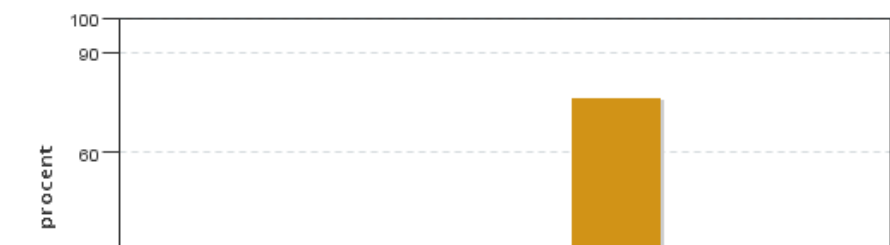


Antal svar: 17
Medel: 2,9
Median: 3

1: 0
2: 2
3: 14
4: 1
5: 0

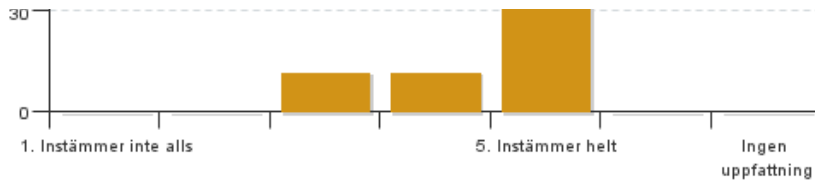
Har ingen uppfattning: 0

6. Jag anser att kursen har behandlat alla lärandemål som anges i kursplanen. Om Du markerar (1), (2), (3), eller (4) ange vilket/vilka lärandemål som blivit otillräckligt behandlade.



Antal svar: 17
Medel: 4,6
Median: 5

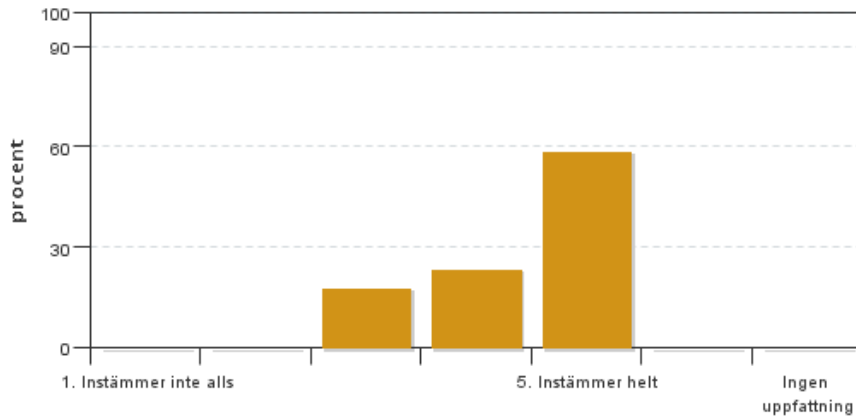
1: 0
2: 0
3: 2
4: 2



5: 13

Har ingen uppfattning: 0

7. Betygskriterierna var tydligt formulerade och enkla att förstå



Antal svar: 17

Medel: 4,4

Median: 5

1: 0

2: 0

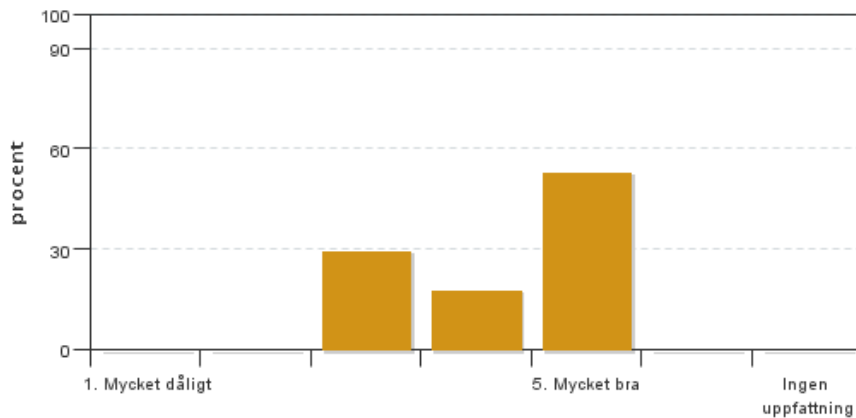
3: 3

4: 4

5: 10

Har ingen uppfattning: 0

8. Jag anser att diskussionsklimatet under kursen har varit bra.



Antal svar: 17

Medel: 4,2

Median: 5

1: 0

2: 0

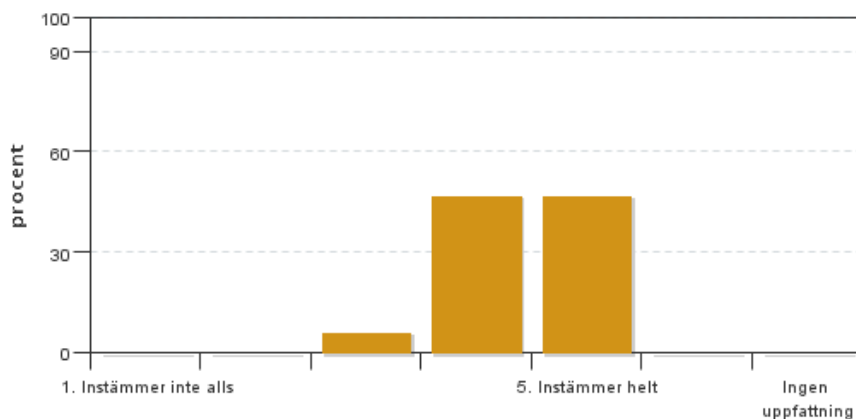
3: 5

4: 3

5: 9

Har ingen uppfattning: 0

9. Jag anser att nödvändig infrastruktur kring undervisningen som lokaler och utrustning har fungerat ändamålsenligt.



Antal svar: 17

Medel: 4,4

Median: 4

1: 0

2: 0

3: 1

4: 8

5: 8

Har ingen uppfattning: 0

Kursledarens kommentarer

Läraren har inte lämnat några kommentarer

Studentrepresentantens kommentarer

Studentrepresentanten har inte lämnat några kommentarer

Kontakta support: it-stod@slu.se - 018-67 6600