



Kyrkogårdsförvaltning LK0198, 30151.1516

15 Hp
Studietakt = 50%
Nivå och djup = Grund
Kursledare = Åsa Bensch

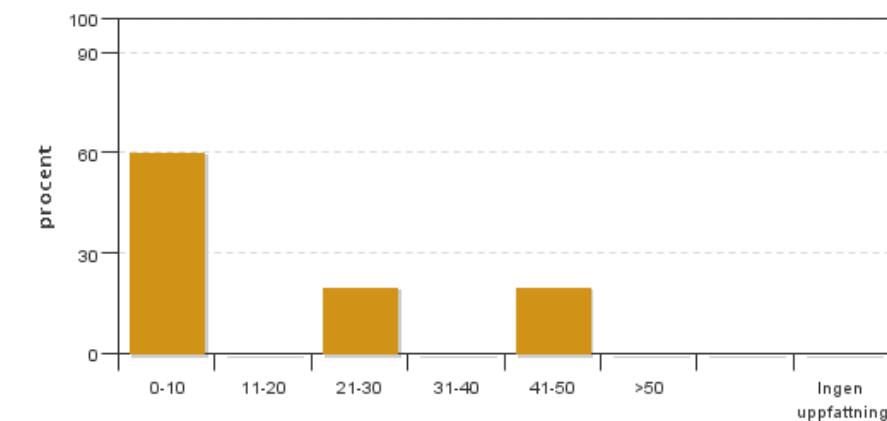
Värderingsresultat

Värderingsperiod: 2016-05-12 - 2016-06-15

Antal svar 5
Studentantal 21
Svarsfrekvens 23 %

Obligatoriska standardfrågor

1. Hur många timmar per vecka har du i genomsnitt lagt ner på kursen (inklusive schemalagd tid)?

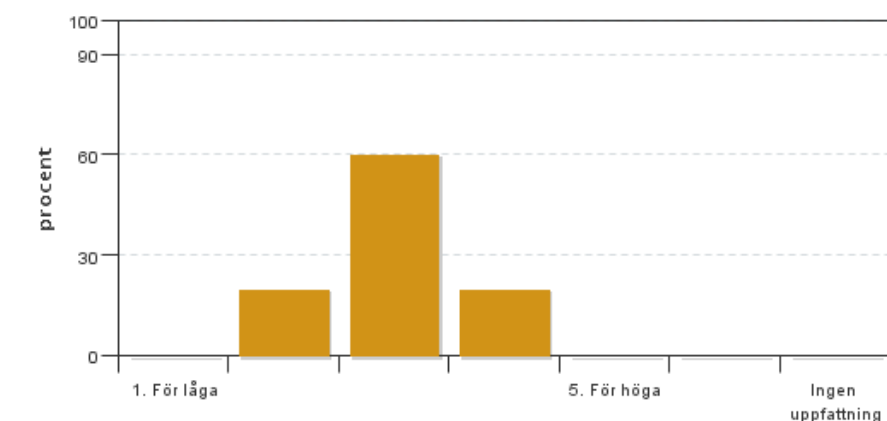


Antal svar: 5
Medel: 17,0
Median: 0-10

0-10: 3
11-20: 0
21-30: 1
31-40: 0
41-50: 1
>50: 0

Har ingen uppfattning: 0

2. Vad anser du om dina förkunskaper inför kursen?

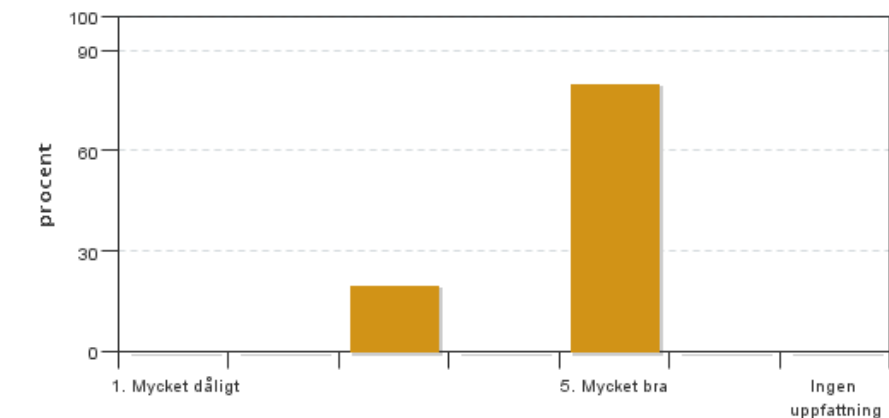


Antal svar: 5
Medel: 3,0
Median: 3

1: 0
2: 1
3: 3
4: 1
5: 0

Har ingen uppfattning: 0

3. Hur har informationen/administrationen i samband med kursen fungerat?

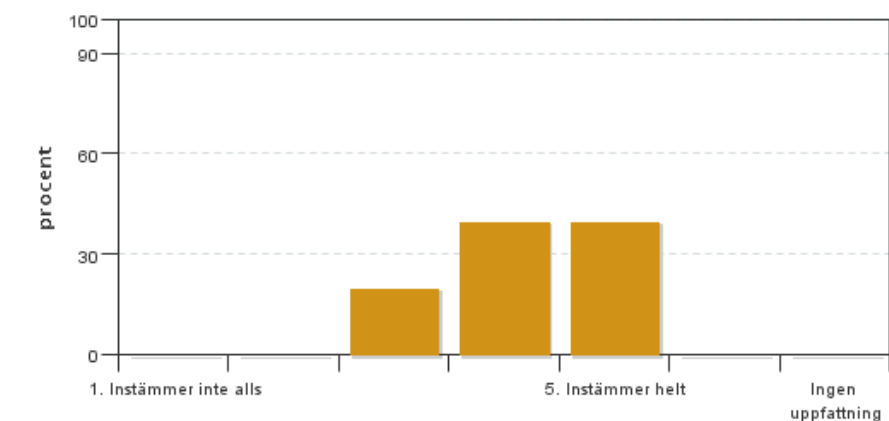


Antal svar: 5
Medel: 4,6
Median: 5

1: 0
2: 0
3: 1
4: 0
5: 4

Har ingen uppfattning: 0

4. Jag anser att helhetsintrycket av kursen är mycket gott

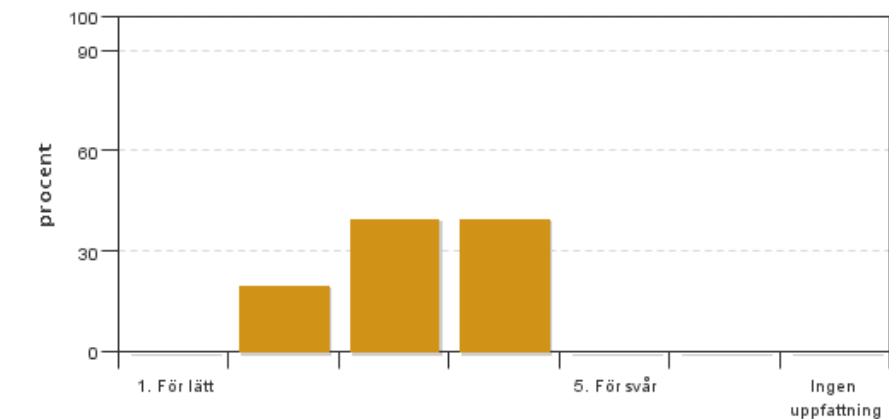


Antal svar: 5
Medel: 4,2
Median: 4

1: 0
2: 0
3: 1
4: 2
5: 2

Har ingen uppfattning: 0

5. Jag anser att kursens svårighetsgrad har varit

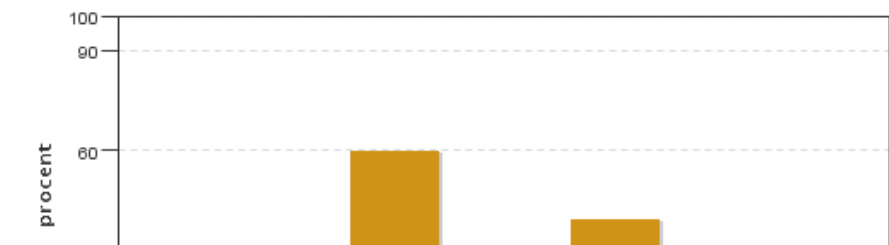


Antal svar: 5
Medel: 3,2
Median: 3

1: 0
2: 1
3: 2
4: 2
5: 0

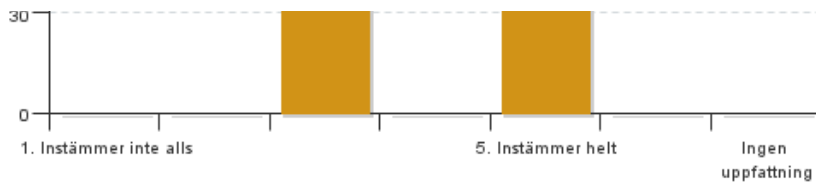
Har ingen uppfattning: 0

6. Jag anser att kursen har behandlat alla lärandemål som anges i kursplanen. Om Du markerar (1), (2), (3), eller (4) ange vilket/vilka lärandemål som blivit otillräckligt behandlade.



Antal svar: 5
Medel: 3,8
Median: 3

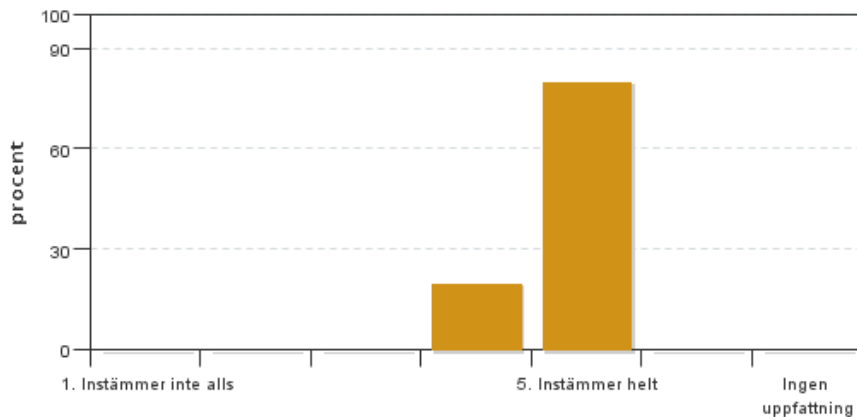
1: 0
2: 0
3: 3
4: 0



5: 2

Har ingen uppfattning: 0

7. Betygskriterierna var tydligt formulerade och enkla att förstå



Antal svar: 5

Medel: 4,8

Median: 5

1: 0

2: 0

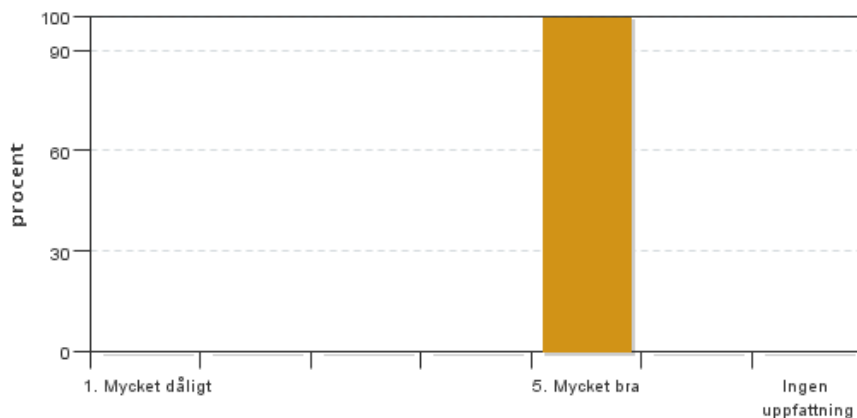
3: 0

4: 1

5: 4

Har ingen uppfattning: 0

8. Jag anser att diskussionsklimatet under kursen har varit bra.



Antal svar: 5

Medel: 5,0

Median: 5

1: 0

2: 0

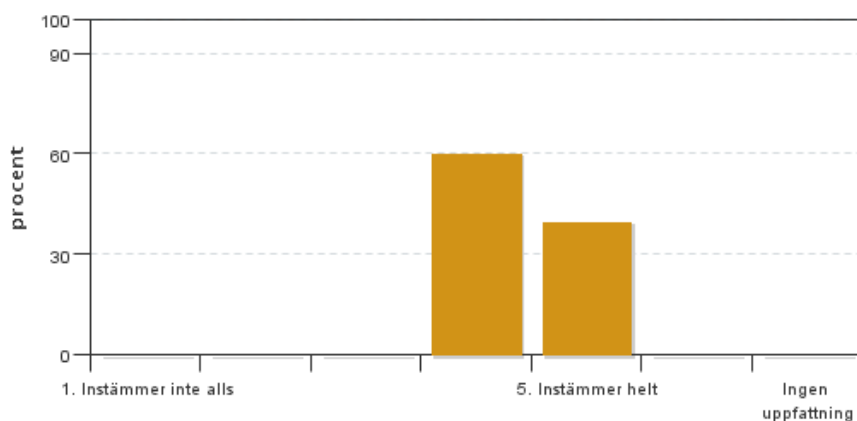
3: 0

4: 0

5: 5

Har ingen uppfattning: 0

9. Jag anser att nödvändig infrastruktur kring undervisningen som lokaler och utrustning har fungerat ändamålsenligt.



Antal svar: 5

Medel: 4,4

Median: 4

1: 0

2: 0

3: 0

4: 3

5: 2

Har ingen uppfattning: 0

Kursledarens kommentarer

Läraren har inte lämnat några kommentarer

Studentrepresentantens kommentarer

1. Kommentera alla de fritextkommentarer som känns relevanta i utvärderingsrapporten -- både bra och dåliga.

Kursvärderingen har enbart besvarats av fem personer vilket naturligtvis påverkar resultatet och dess bredd. Nedan följer en sammanfattning av de kommentarer som lämnats.

Kursledare och föreläsare har berömts för att de gjort det lätt att hänga med i studierna oavsett tidigare kunskaper inom kyrkogårdsförvaltning. Förkunskaperna har beskrivits som "lagom" men även att man själv kan sätta ribban på sina studier beroende på hur mycket tid man väljer att lägga på exempelvis hemtentamen.

Information kring kursen har fungerat bra via sms och mail. Pga ett par inställda eller förkortade föreläsningar kände någon student att man missat en del. Kursen som helhet har fått positiv respons av en student som anser att den borde vara obligatorisk för utbildningar på SLU, i och med att många arbetstillfällen finns inom kyrkogårdsförvaltning. Diskussionsklimatet har ansetts vara mycket bra.

Betygskriterierna kunde förtydligas något för betygen 4 och 5 enligt någon men flera tycker att de är tydliga.

Vid ett tillfälle blev en sal dubbelbokad vilket gjorde att vi fick flytta till en annan sal. I övrigt har det upplevts positivt att vi alltid träffats i samma sal. Särskilt smidigt för personer som inte vanligtvis studerar i Alnarp, eftersom man hittar utan problem.

2. SLU har ett övergripande mål att "Öka kunskapen om hållbar utveckling och hållbart nyttjande av naturresurser hos våra studenter". Kommentera nedan hur du anser att kursen har bidragit till kursdeltagarnas kunskaper om hållbar utveckling och hållbart nyttjande av naturresurser.

Vi har pratat lite om miljö men mest ur arbetsmiljösynpunkt. Vi har dock fått information och föreläsningar även av en biolog som har pratat om vikten av att undersöka vilka biotoper som kan finnas på en kyrkogård, att lavar, insekter och svamp kanske är okända för kyrkogårdsarbetaren men otroligt viktiga att bevara. Därför har vi fått förklarat för oss hur viktigt det är att tillkalla en biolog eller motsvarande.

Vi har inte pratat direkt mycket om hållbart nyttjande om naturresurser i exempelvis val av material m.m. Som landskapsingenjör känner jag dock att det tags upp mycket i andra kurser och saknar inte det i kyrkogårdsförvaltningskursen. Kanske tycker mina kursare med annan utbildning att de saknat det?

Vår kursledare frågade oss hur mycket vi ville ha utskrivet, vilket är bra. Överlag har vi inte fått onödiga papper utan det mesta har vi fått online. Ett litet steg men ändå bra sätt att spara på miljön.