



Skogliga beslutsunderlag SH0147, 30105.1516

15 Hp
Studietakt = 100%
Nivå och djup = Grund
Kursledare = Torgny Söderman

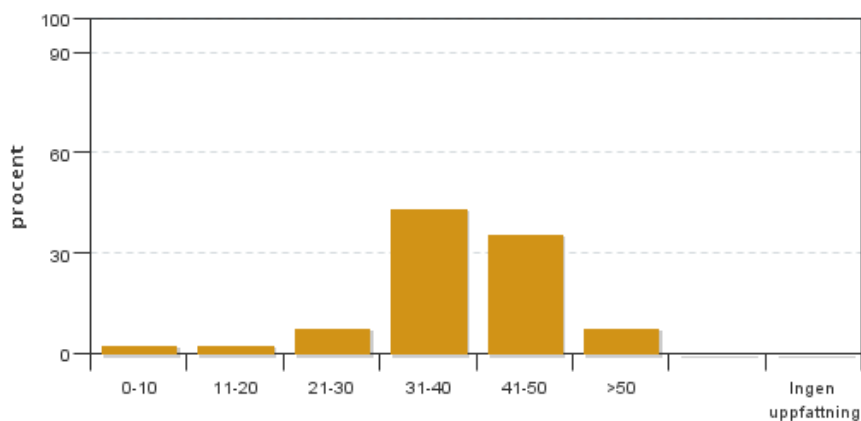
Värderingsresultat

Värderingsperiod: 2016-04-04 - 2016-04-12

Antal svar 39
Studentantal 54
Svarsfrekvens 72 %

Obligatoriska standardfrågor

1. Hur många timmar per vecka har du i genomsnitt lagt ner på kursen (inklusive schemalagd tid)?

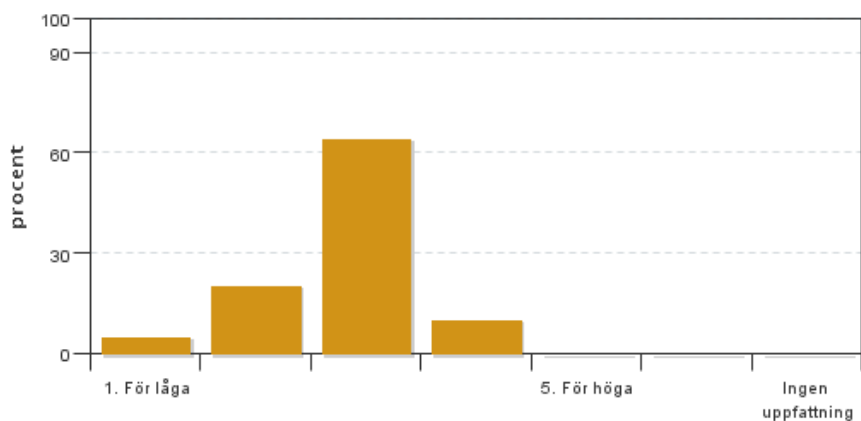


Antal svar: 39
Medel: 38,1
Median: 31-40

0-10: 1
11-20: 1
21-30: 3
31-40: 17
41-50: 14
>50: 3

Har ingen uppfattning: 0

2. Vad anser du om dina förkunskaper inför kursen?

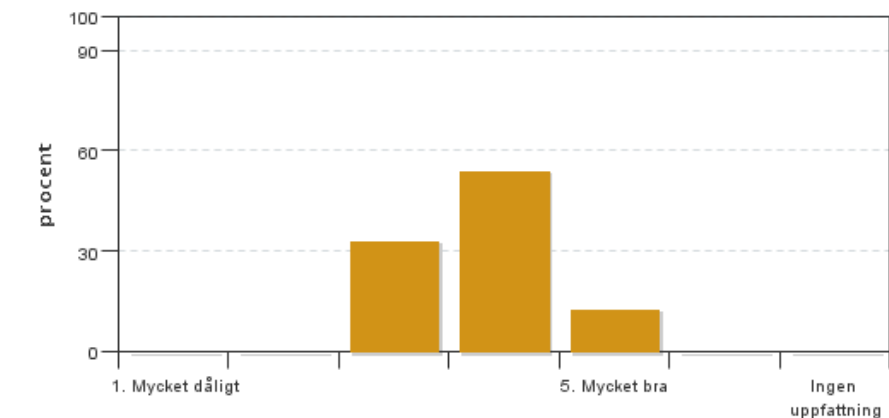


Antal svar: 39
Medel: 2,8
Median: 3

1: 2
2: 8
3: 25
4: 4
5: 0

Har ingen uppfattning: 0

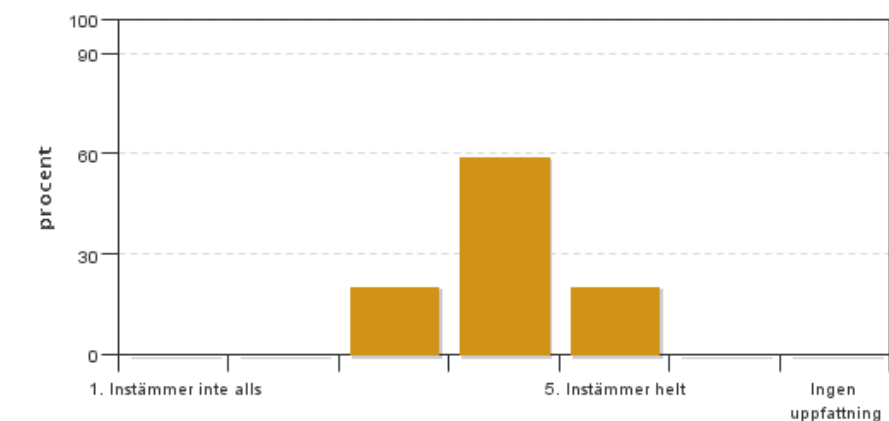
3. Hur har informationen/administrationen i samband med kursen fungerat?



Antal svar: 39
 Medel: 3,8
 Median: 4

1: 0
 2: 0
 3: 13
 4: 21
 5: 5
 Har ingen uppfattning: 0

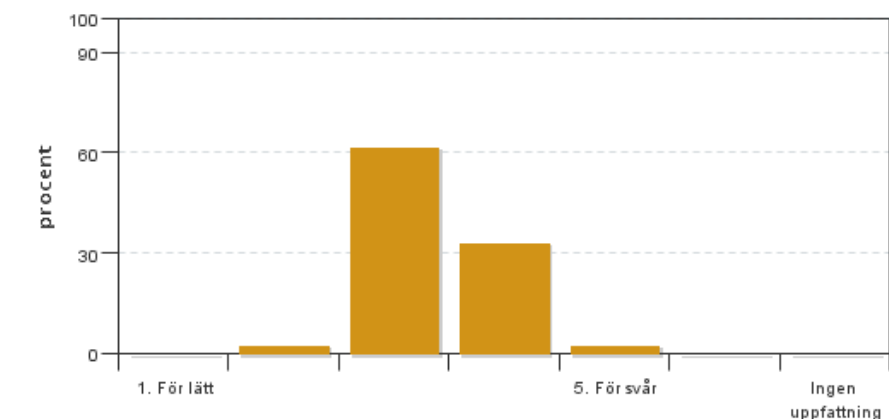
4. Jag anser att helhetsintrycket av kursen är mycket gott



Antal svar: 39
 Medel: 4,0
 Median: 4

1: 0
 2: 0
 3: 8
 4: 23
 5: 8
 Har ingen uppfattning: 0

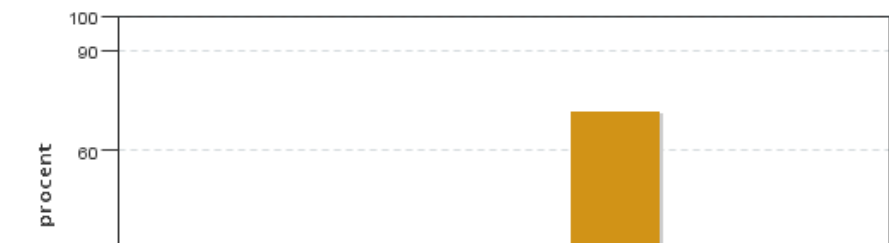
5. Jag anser att kursens svårighetsgrad har varit



Antal svar: 39
 Medel: 3,4
 Median: 3

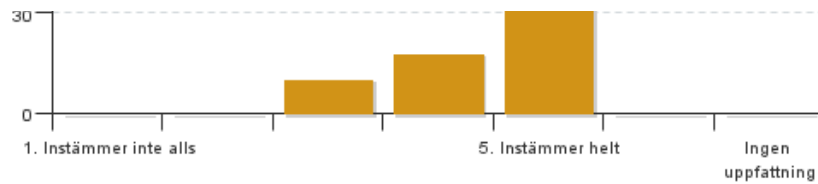
1: 0
 2: 1
 3: 24
 4: 13
 5: 1
 Har ingen uppfattning: 0

6. Jag anser att kursen har behandlat alla lärandemål som anges i kursplanen. Om Du markerar (1), (2), (3), eller (4) ange vilket/vilka lärandemål som blivit otillräckligt behandlade.



Antal svar: 39
 Medel: 4,6
 Median: 5

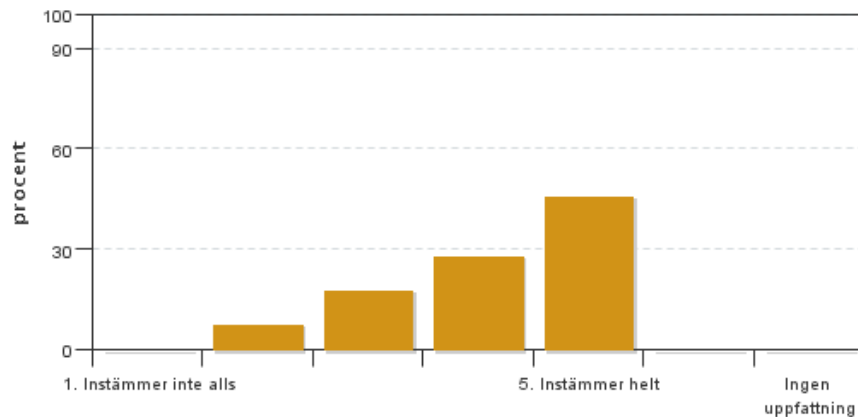
1: 0
 2: 0
 3: 4
 4: 7



5: 28

Har ingen uppfattning: 0

7. Betygskriterierna var tydligt formulerade och enkla att förstå



Antal svar: 39

Medel: 4,1

Median: 4

1: 0

2: 3

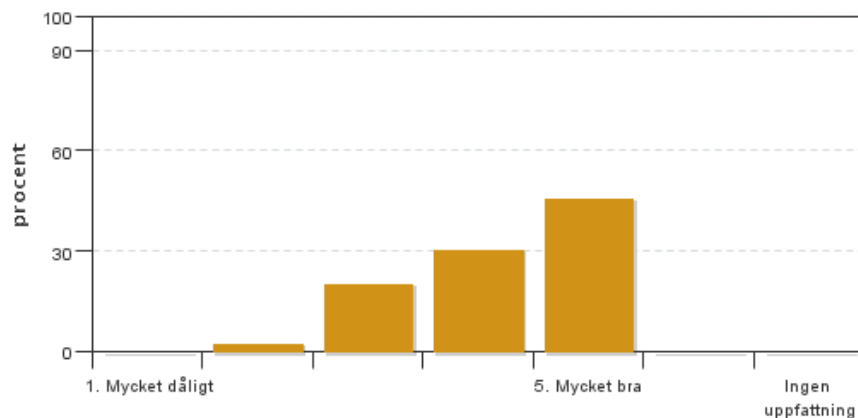
3: 7

4: 11

5: 18

Har ingen uppfattning: 0

8. Jag anser att diskussionsklimatet under kursen har varit bra.



Antal svar: 39

Medel: 4,2

Median: 4

1: 0

2: 1

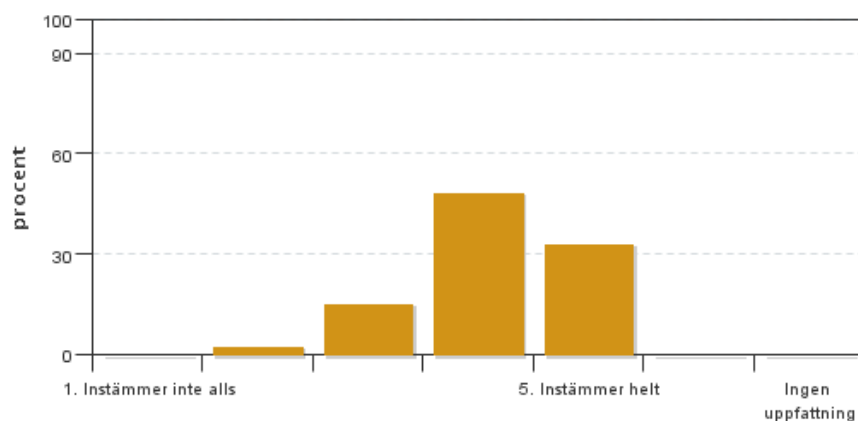
3: 8

4: 12

5: 18

Har ingen uppfattning: 0

9. Jag anser att nödvändig infrastruktur kring undervisningen som lokaler och utrustning har fungerat ändamålsenligt.



Antal svar: 39

Medel: 4,1

Median: 4

1: 0

2: 1

3: 6

4: 19

5: 13

Har ingen uppfattning: 0

Kursledarens kommentarer

Läraren har inte lämnat några kommentarer

Studentrepresentantens kommentarer

Studentrepresentanten har inte lämnat några kommentarer

Kontakta support: it-stod@slu.se - 018-67 6600