



## Skogen, marken, maskinen SH0144, 10114.1516

15 Hp  
Studietakt = 100%  
Nivå och djup = Grund  
Kursledare = Grzegorz Mikusinski

### Värderingsresultat

---

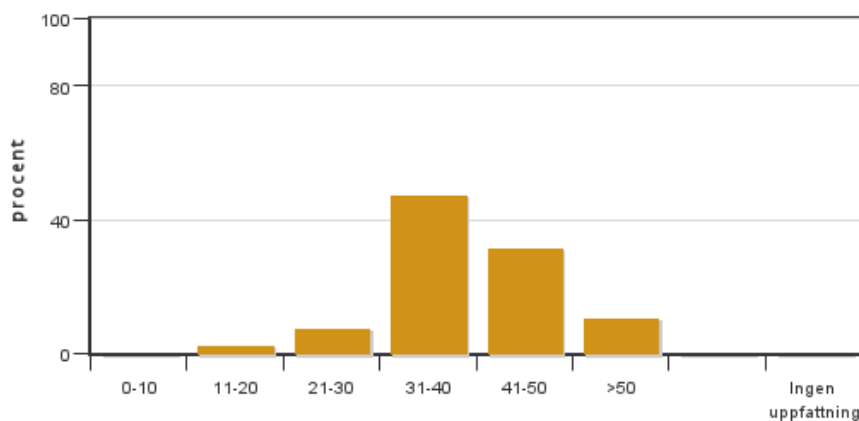
Värderingsperiod: 2015-11-04 - 2015-11-11

Antal svar 38  
Studentantal 55  
Svarsfrekvens 69 %

### Obligatoriska standardfrågor

---

1. Hur många timmar per vecka har du i genomsnitt lagt ner på kursen (inklusive schemalagd tid)?

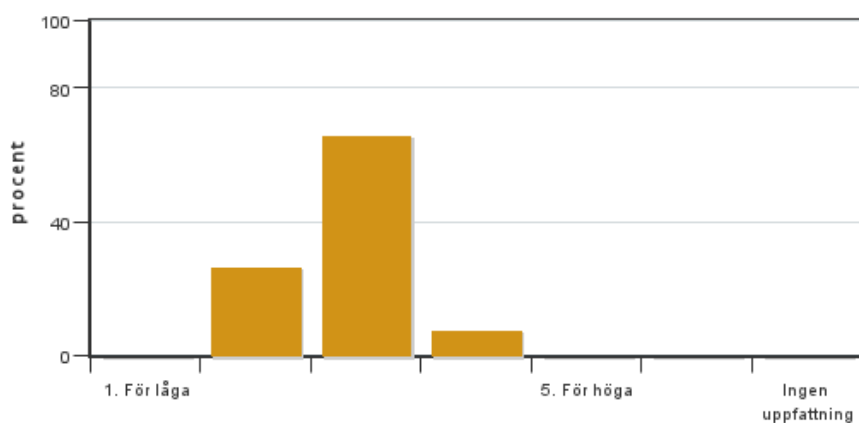


Antal svar: 38  
Medel: 38,9  
Median: 31-40

0-10: 0  
11-20: 1  
21-30: 3  
31-40: 18  
41-50: 12  
>50: 4

Har ingen uppfattning: 0

2. Vad anser du om dina förkunskaper inför kursen?

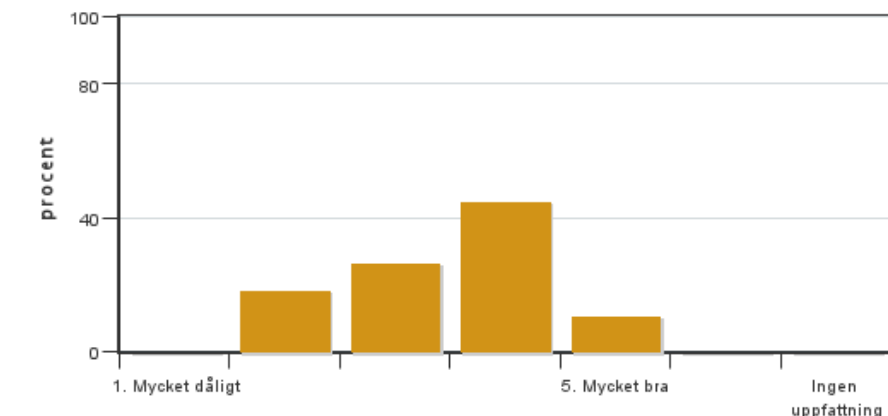


Antal svar: 38  
Medel: 2,8  
Median: 3

1: 0  
2: 10  
3: 25  
4: 3  
5: 0

Har ingen uppfattning: 0

**3. Hur har informationen/administrationen i samband med kursen fungerat?**

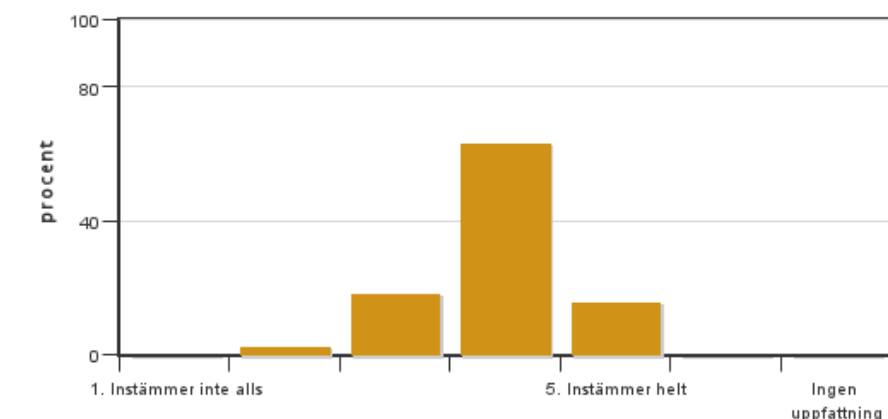


Antal svar: 38  
Medel: 3,5  
Median: 4

1: 0  
2: 7  
3: 10  
4: 17  
5: 4

Har ingen uppfattning: 0

**4. Jag anser att helhetsintrycket av kursen är mycket gott**

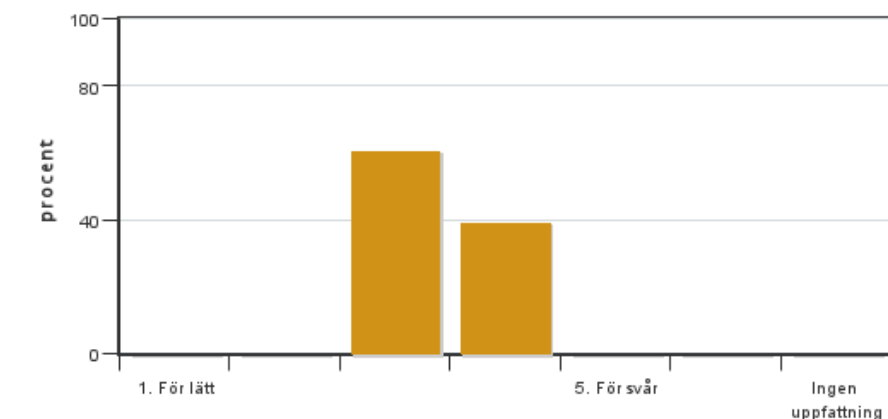


Antal svar: 38  
Medel: 3,9  
Median: 4

1: 0  
2: 1  
3: 7  
4: 24  
5: 6

Har ingen uppfattning: 0

**5. Jag anser att kursens svårighetsgrad har varit**



Antal svar: 38  
Medel: 3,4  
Median: 3

1: 0  
2: 0  
3: 23  
4: 15  
5: 0

Har ingen uppfattning: 0

**6. Jag anser att kursen har behandlat alla lärandemål som anges i kursplanen. Om Du markerar (1), (2), (3), eller (4) ange vilket/vilka lärandemål som blivit otillräckligt behandlade.**



Antal svar: 38  
Medel: 4,7  
Median: 5

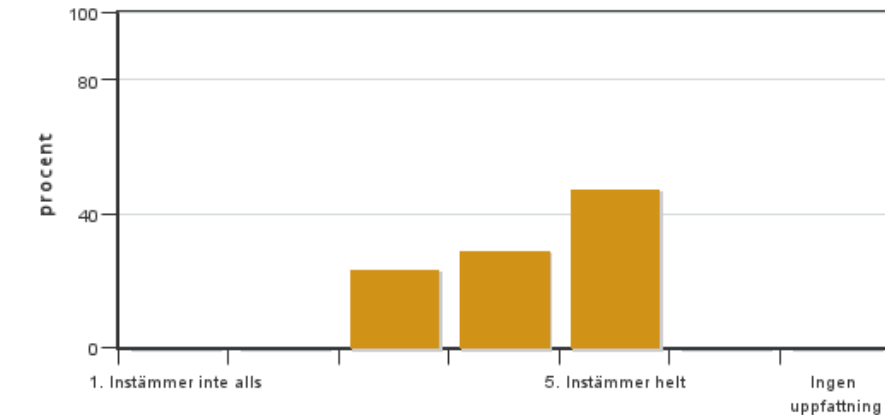
1: 0  
2: 0  
3: 3  
4: 7



5: 28

Har ingen uppfattning: 0

**7. Betygskriterierna var tydligt formulerade och enkla att förstå**



Antal svar: 38

Medel: 4,2

Median: 4

1: 0

2: 0

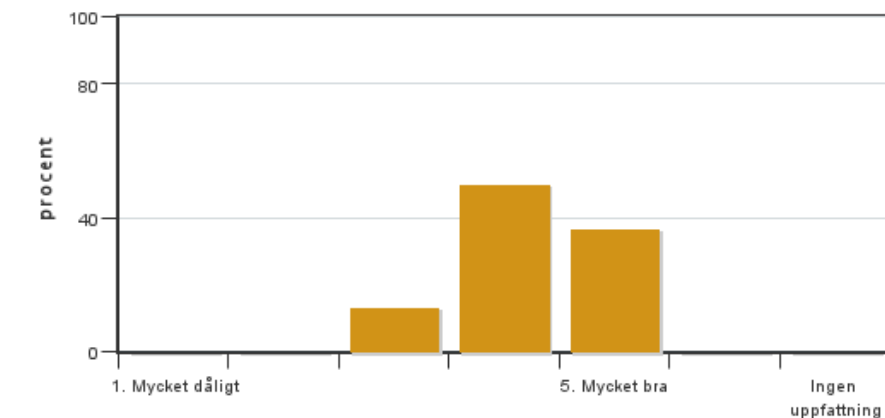
3: 9

4: 11

5: 18

Har ingen uppfattning: 0

**8. Jag anser att diskussionsklimatet under kursen har varit bra.**



Antal svar: 38

Medel: 4,2

Median: 4

1: 0

2: 0

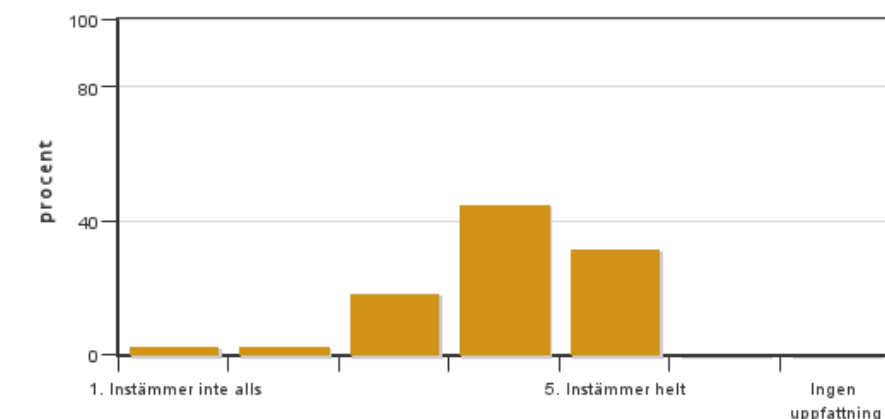
3: 5

4: 19

5: 14

Har ingen uppfattning: 0

**9. Jag anser att nödvändig infrastruktur kring undervisningen som lokaler och utrustning har fungerat ändamålsenligt.**



Antal svar: 38

Medel: 4,0

Median: 4

1: 1

2: 1

3: 7

4: 17

5: 12

Har ingen uppfattning: 0

## **Kursledarens kommentarer**

---

Läraren har inte lämnat några kommentarer

## **Studentrepresentantens kommentarer**

---

Studentrepresentanten har inte lämnat några kommentarer

---

Kontakta support: [support@slu.se](mailto:support@slu.se) - 018-67 6600