



## Genetic diversity and plant breeding BI1103, 2022.1516

15 Hp

Studietakt = 100%

Nivå och djup = Avancerad

Kursledare = Ann-Christin Rönnberg Wästljung, Sofia Berlin Kolm

### Värderingsresultat

---

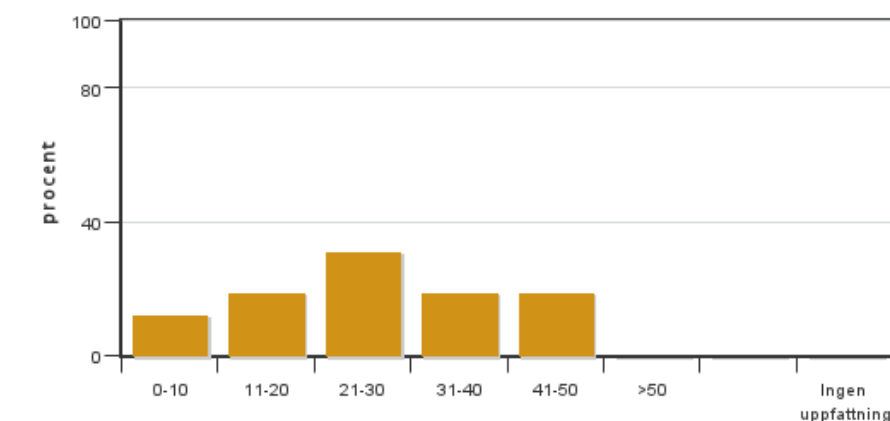
Värderingsperiod: 2016-01-15 - 2016-01-25

Antal svar 16  
Studentantal 20  
Svarsfrekvens 80 %

### Obligatoriska standardfrågor

---

1. Hur många timmar per vecka har du i genomsnitt lagt ner på kursen (inklusive schemalagd tid)?

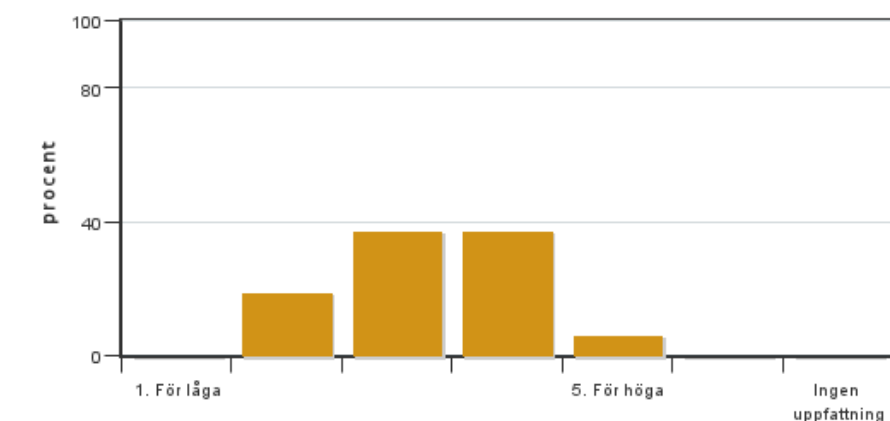


Antal svar: 16  
Medel: 26,3  
Median: 21-30

0-10: 2  
11-20: 3  
21-30: 5  
31-40: 3  
41-50: 3  
>50: 0

Har ingen uppfattning: 0

2. Vad anser du om dina förkunskaper inför kursen?

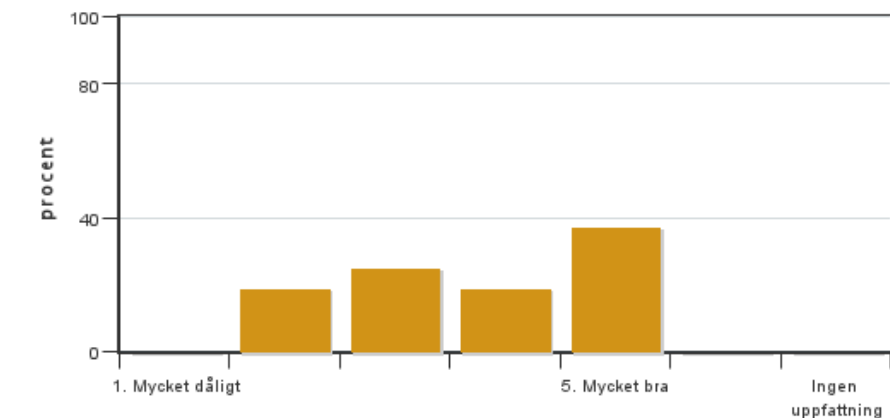


Antal svar: 16  
Medel: 3,3  
Median: 3

1: 0  
2: 3  
3: 6  
4: 6  
5: 1

Har ingen uppfattning: 0

**3. Hur har informationen/administrationen i samband med kursen fungerat?**

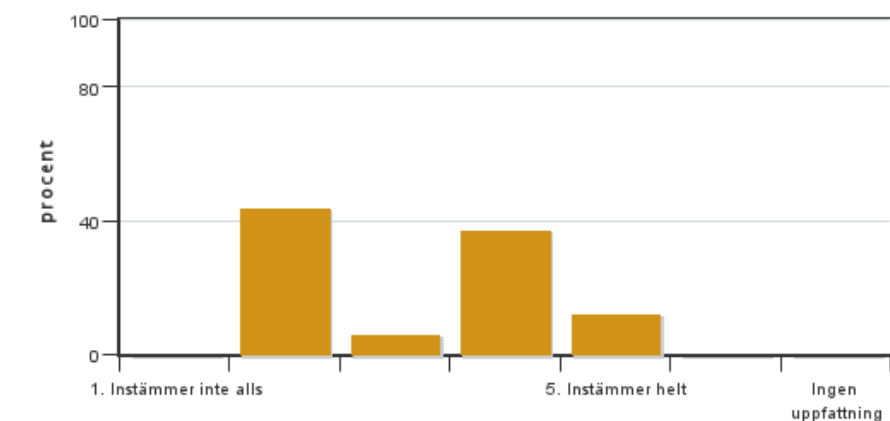


Antal svar: 16  
Medel: 3,8  
Median: 4

1: 0  
2: 3  
3: 4  
4: 3  
5: 6

Har ingen uppfattning: 0

**4. Jag anser att helhetsintrycket av kursen är mycket gott**

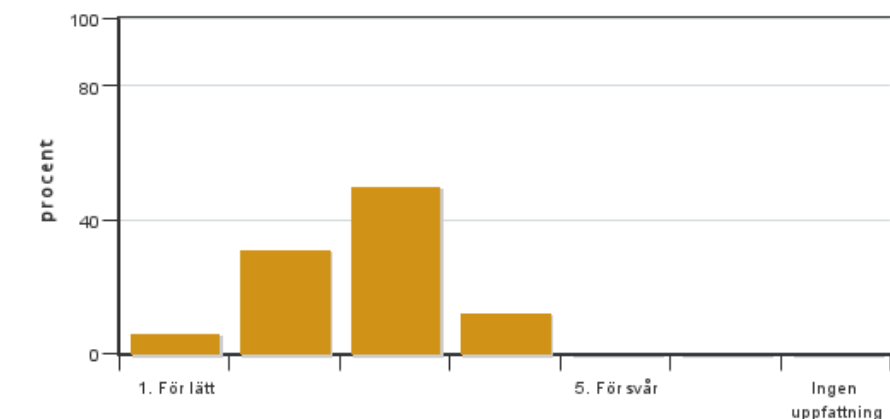


Antal svar: 16  
Medel: 3,2  
Median: 3

1: 0  
2: 7  
3: 1  
4: 6  
5: 2

Har ingen uppfattning: 0

**5. Jag anser att kursens svårighetsgrad har varit**



Antal svar: 16  
Medel: 2,7  
Median: 3

1: 1  
2: 5  
3: 8  
4: 2  
5: 0

Har ingen uppfattning: 0

**6. Jag anser att kursen har behandlat alla lärandemål som anges i kursplanen. Om Du markerar (1), (2), (3), eller (4) ange vilket/vilka lärandemål som blivit otillräckligt behandlade.**



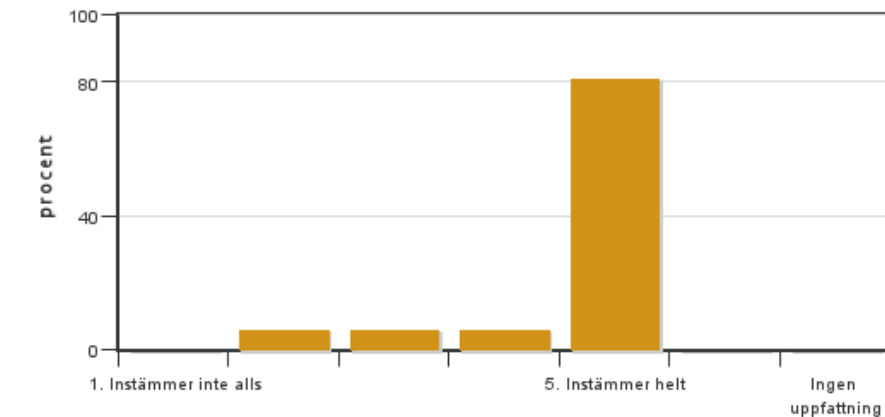
Antal svar: 16  
Medel: 4,3  
Median: 5

1: 0  
2: 1  
3: 4  
4: 1



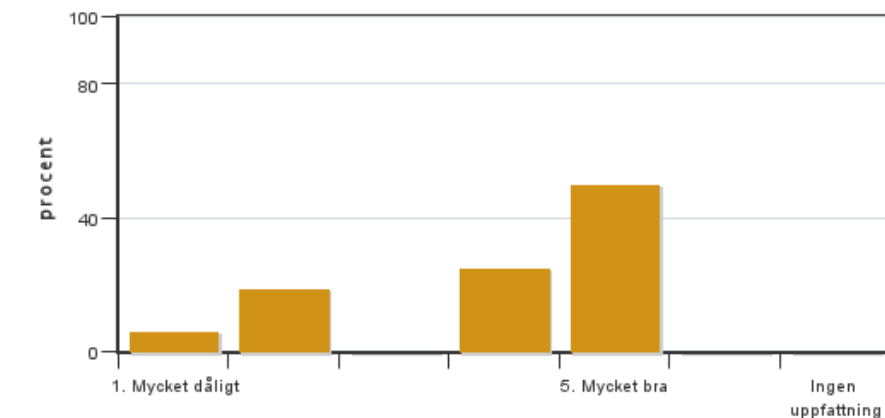
5: 10  
Har ingen uppfattning: 0

**7. Betygskriterierna var tydligt formulerade och enkla att förstå**



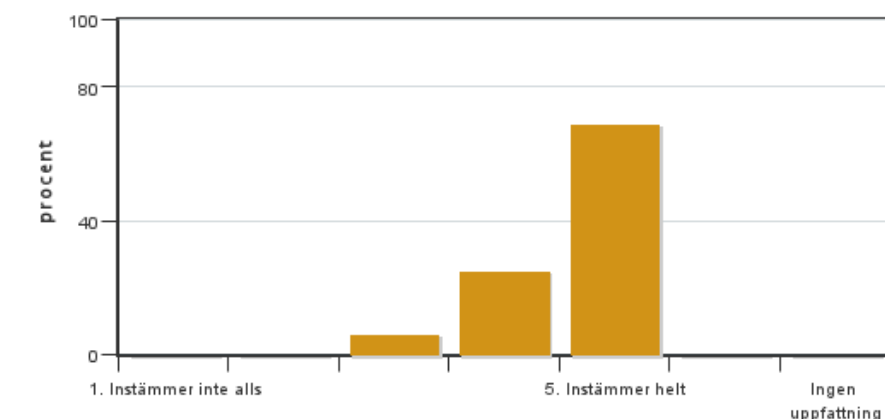
Antal svar: 16  
Medel: 4,6  
Median: 5  
1: 0  
2: 1  
3: 1  
4: 1  
5: 13  
Har ingen uppfattning: 0

**8. Jag anser att diskussionsklimatet under kursen har varit bra.**



Antal svar: 16  
Medel: 3,9  
Median: 4  
1: 1  
2: 3  
3: 0  
4: 4  
5: 8  
Har ingen uppfattning: 0

**9. Jag anser att nödvändig infrastruktur kring undervisningen som lokaler och utrustning har fungerat ändamålsenligt.**



Antal svar: 16  
Medel: 4,6  
Median: 5  
1: 0  
2: 0  
3: 1  
4: 4  
5: 11  
Har ingen uppfattning: 0

## **Kursledarens kommentarer**

---

Läraren har inte lämnat några kommentarer

## **Studentrepresentantens kommentarer**

---

Studentrepresentanten har inte lämnat några kommentarer

---

Kontakta support: [support@slu.se](mailto:support@slu.se) - 018-67 6600