



Förvaltning av Biologiska Resurser NA0168, 20007.1516

7.5 Hp

Studietakt = 50%

Nivå och djup = Avancerad

Kursledare = Franklin Amuakwa Mensah, George Marbuah, Ing-Marie Gren, Justice Tei Mensah

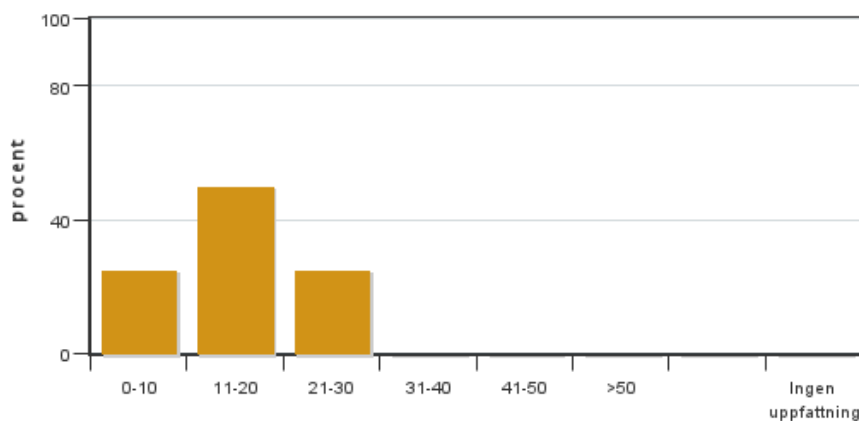
Värderingsresultat

Värderingsperiod: 2015-12-18 - 2016-01-24

Antal svar 4
Studentantal 18
Svarsfrekvens 22 %

Obligatoriska standardfrågor

1. Hur många timmar per vecka har du i genomsnitt lagt ner på kursen (inklusive schemalagd tid)?

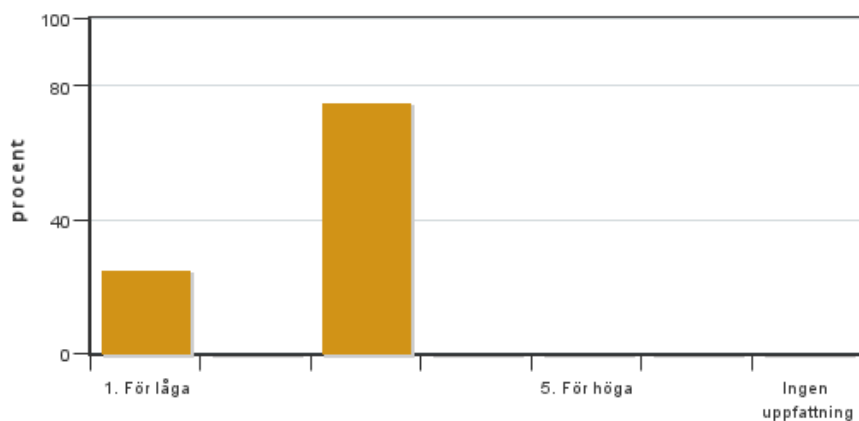


Antal svar: 4
Medel: 15,0
Median: 11-20

0-10: 1
11-20: 2
21-30: 1
31-40: 0
41-50: 0
>50: 0

Har ingen uppfattning: 0

2. Vad anser du om dina förkunskaper inför kursen?

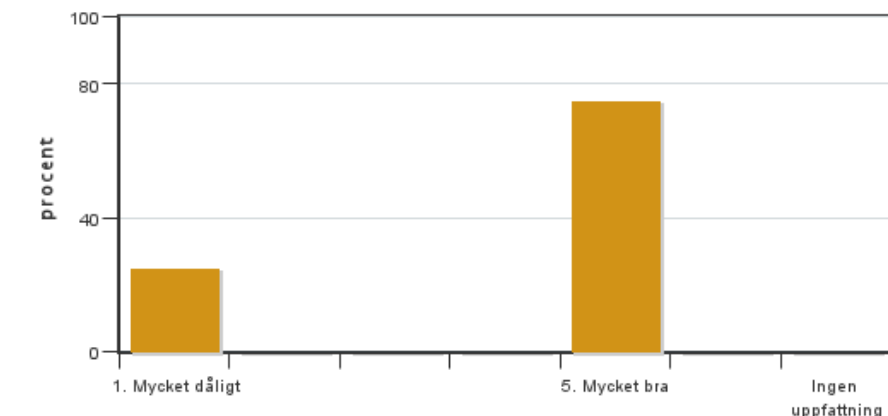


Antal svar: 4
Medel: 2,5
Median: 3

1: 1
2: 0
3: 3
4: 0
5: 0

Har ingen uppfattning: 0

3. Hur har informationen/administrationen i samband med kursen fungerat?

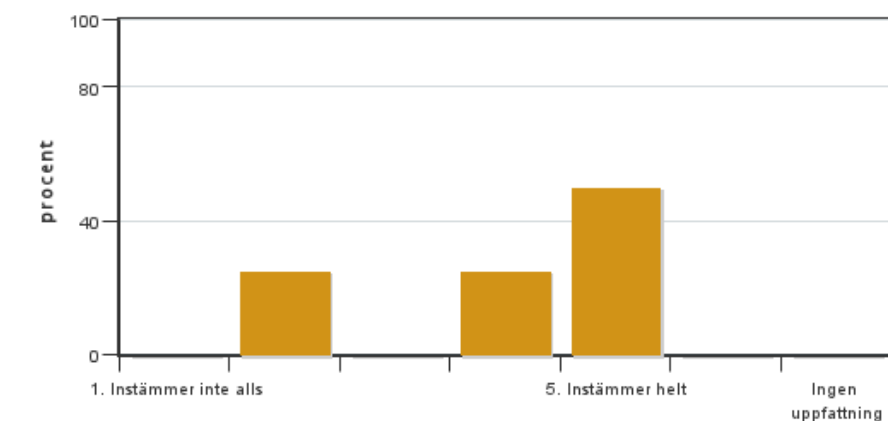


Antal svar: 4
Medel: 4,0
Median: 5

1: 1
2: 0
3: 0
4: 0
5: 3

Har ingen uppfattning: 0

4. Jag anser att helhetsintrycket av kursen är mycket gott

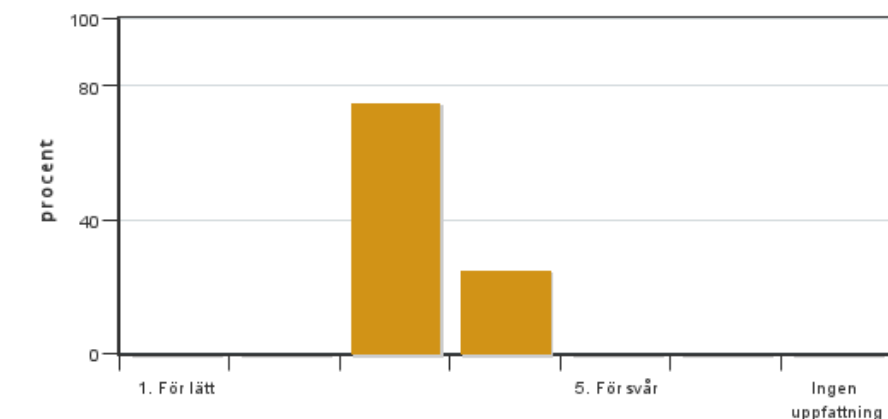


Antal svar: 4
Medel: 4,0
Median: 4

1: 0
2: 1
3: 0
4: 1
5: 2

Har ingen uppfattning: 0

5. Jag anser att kursens svårighetsgrad har varit



Antal svar: 4
Medel: 3,3
Median: 3

1: 0
2: 0
3: 3
4: 1
5: 0

Har ingen uppfattning: 0

6. Jag anser att kursen har behandlat alla lärandemål som anges i kursplanen. Om Du markerar (1), (2), (3), eller (4) ange vilket/vilka lärandemål som blivit otillräckligt behandlade.



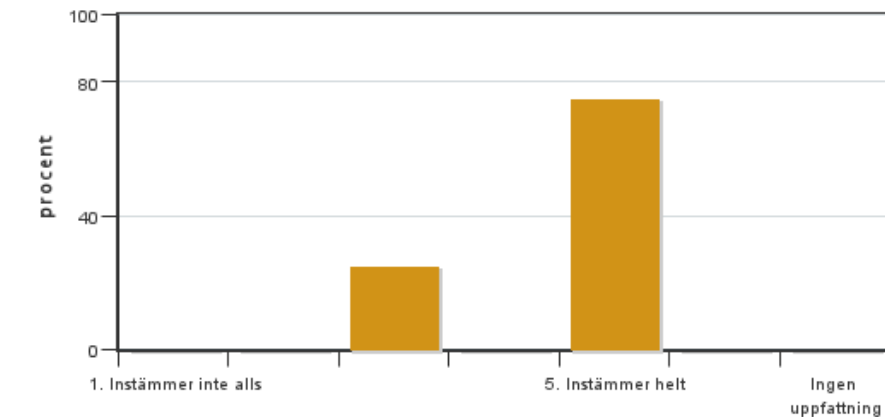
Antal svar: 4
Medel: 4,8
Median: 5

1: 0
2: 0
3: 0
4: 1



5: 3
Har ingen uppfattning: 0

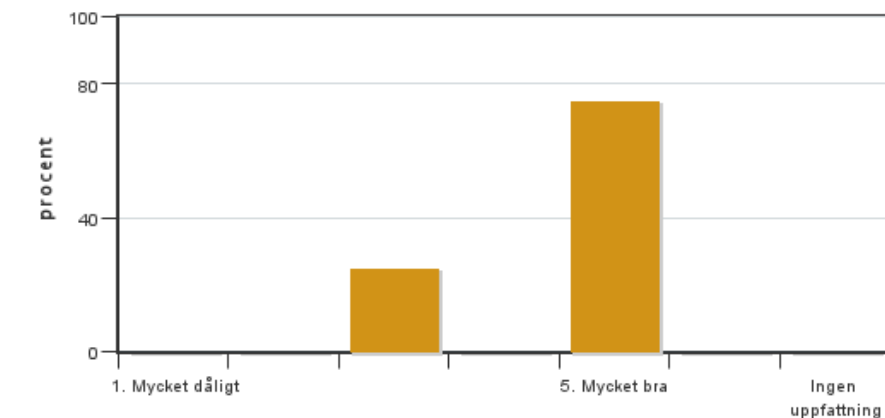
7. Betygskriterierna var tydligt formulerade och enkla att förstå



Antal svar: 4
Medel: 4,5
Median: 5

1: 0
2: 0
3: 1
4: 0
5: 3
Har ingen uppfattning: 0

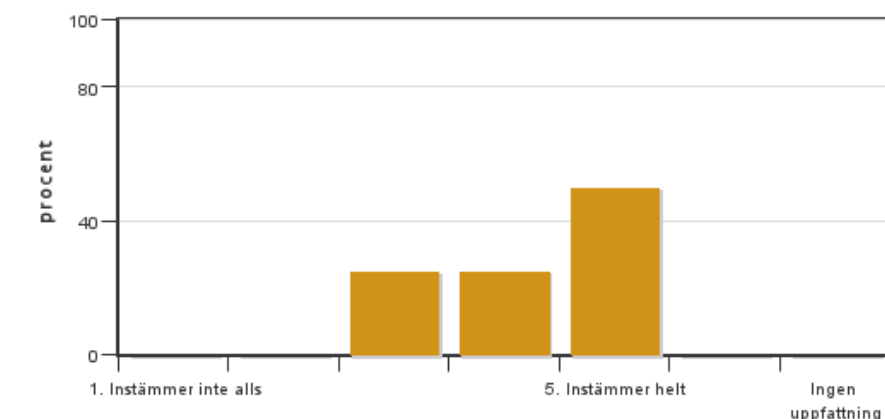
8. Jag anser att diskussionsklimatet under kursen har varit bra.



Antal svar: 4
Medel: 4,5
Median: 5

1: 0
2: 0
3: 1
4: 0
5: 3
Har ingen uppfattning: 0

9. Jag anser att nödvändig infrastruktur kring undervisningen som lokaler och utrustning har fungerat ändamålsenligt.



Antal svar: 4
Medel: 4,3
Median: 4

1: 0
2: 0
3: 1
4: 1
5: 2
Har ingen uppfattning: 0

Kursledarens kommentarer

Läraren har inte lämnat några kommentarer

Studentrepresentantens kommentarer

Studentrepresentanten har inte lämnat några kommentarer

Kontakta support: support@slu.se - 018-67 6600