



## Byggnadskonstruktion A TN0254, 10231.1415

15 Hp

Studietakt = 100%

Nivå och djup = Grund B

Kursledare = Knut-Håkan Jeppsson

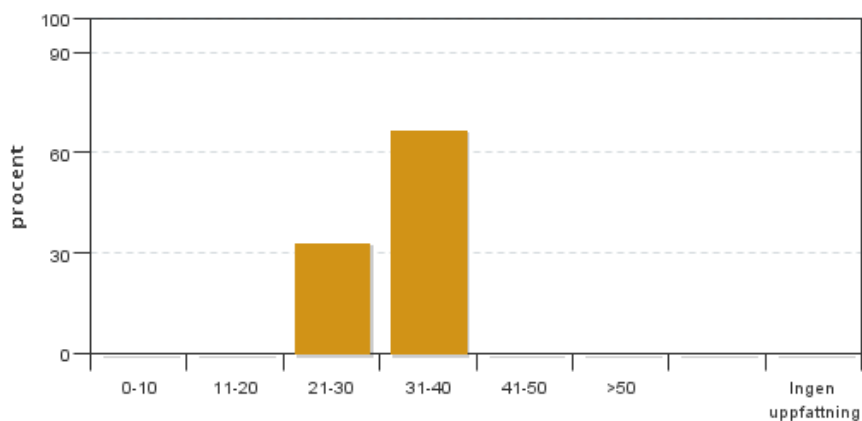
### Värderingsresultat

Värderingsperiod: 2014-10-21 - 2014-12-01

Antal svar 3  
Studentantal 6  
Svarsfrekvens 50 %

### Obligatoriska standardfrågor

1. Hur många timmar per vecka har du i genomsnitt lagt ner på kursen (inklusive schemalagd tid)?

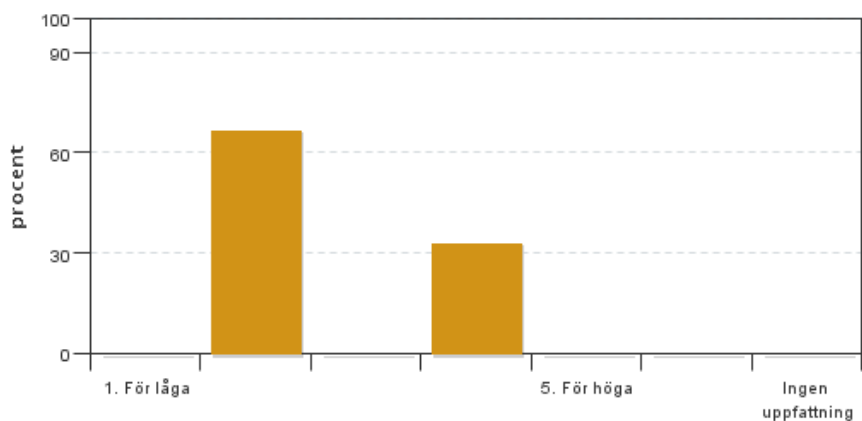


Antal svar: 3  
Medel: 31,7  
Median: 31-40

0-10: 0  
11-20: 0  
21-30: 1  
31-40: 2  
41-50: 0  
>50: 0

Har ingen uppfattning: 0

2. Vad anser du om dina förkunskaper inför kursen?

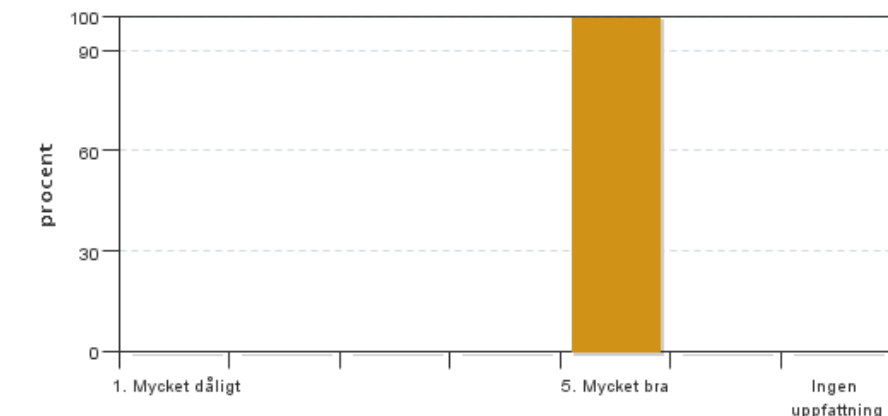


Antal svar: 3  
Medel: 2,7  
Median: 2

1: 0  
2: 2  
3: 0  
4: 1  
5: 0

Har ingen uppfattning: 0

**3. Hur har informationen/administrationen i samband med kursen fungerat?**

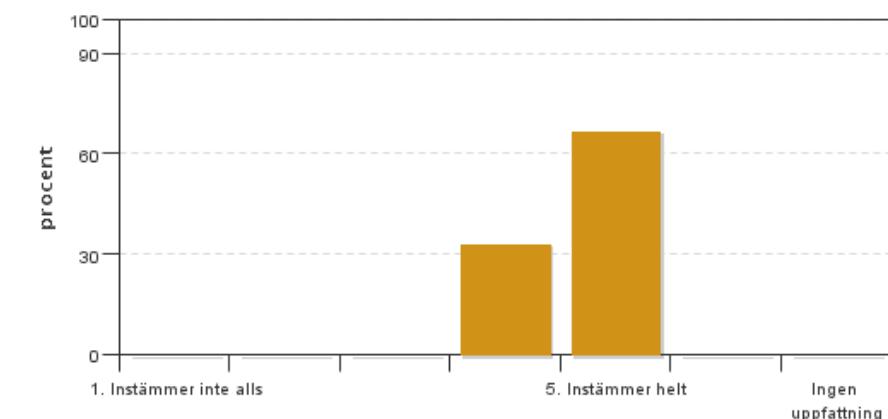


Antal svar: 3  
Medel: 5,0  
Median: 5

1: 0  
2: 0  
3: 0  
4: 0  
5: 3

Har ingen uppfattning: 0

**4. Jag anser att helhetsintrycket av kursen är mycket gott**

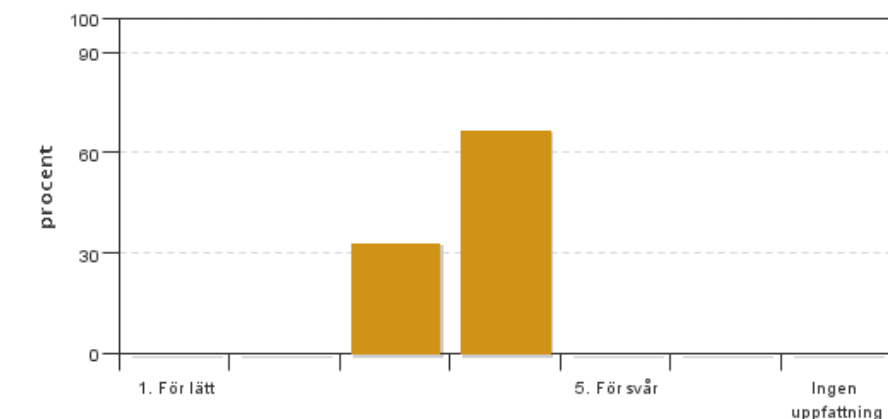


Antal svar: 3  
Medel: 4,7  
Median: 5

1: 0  
2: 0  
3: 0  
4: 1  
5: 2

Har ingen uppfattning: 0

**5. Jag anser att kursens svårighetsgrad har varit**

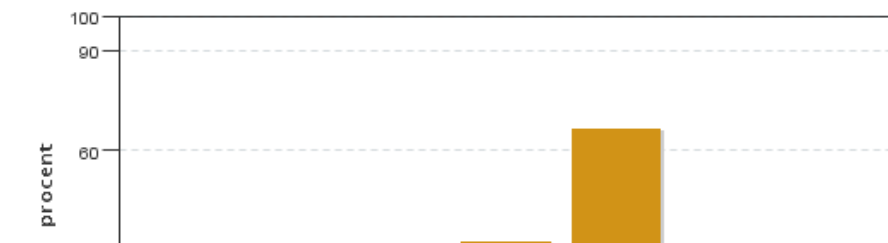


Antal svar: 3  
Medel: 3,7  
Median: 4

1: 0  
2: 0  
3: 1  
4: 2  
5: 0

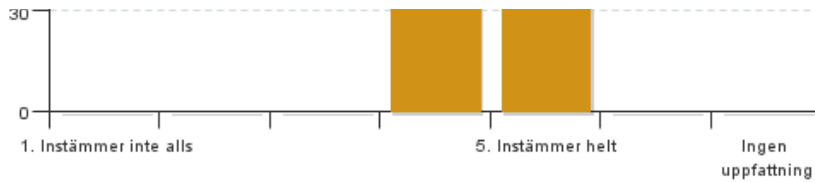
Har ingen uppfattning: 0

**6. Jag anser att kursen har behandlat alla lärandemål som anges i kursplanen. Om Du markerar (1), (2), (3), eller (4) ange vilket/vilka lärandemål som blivit otillräckligt behandlade.**



Antal svar: 3  
Medel: 4,7  
Median: 5

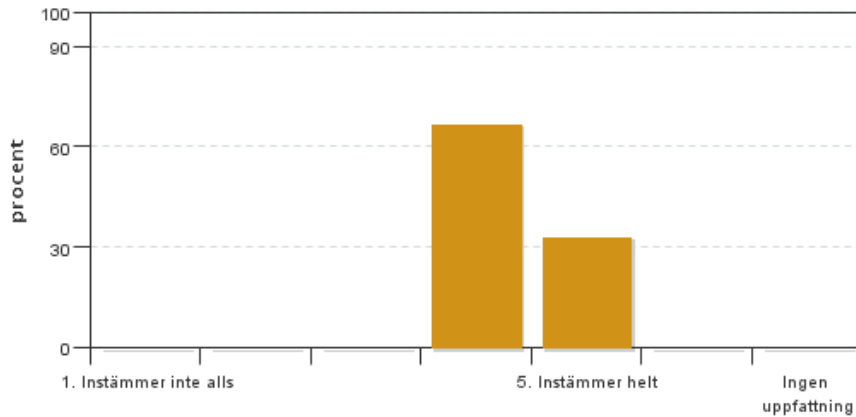
1: 0  
2: 0  
3: 0  
4: 1



5: 2

Har ingen uppfattning: 0

**7. Betygskriterierna var tydligt formulerade och enkla att förstå**



Antal svar: 3

Medel: 4,3

Median: 4

1: 0

2: 0

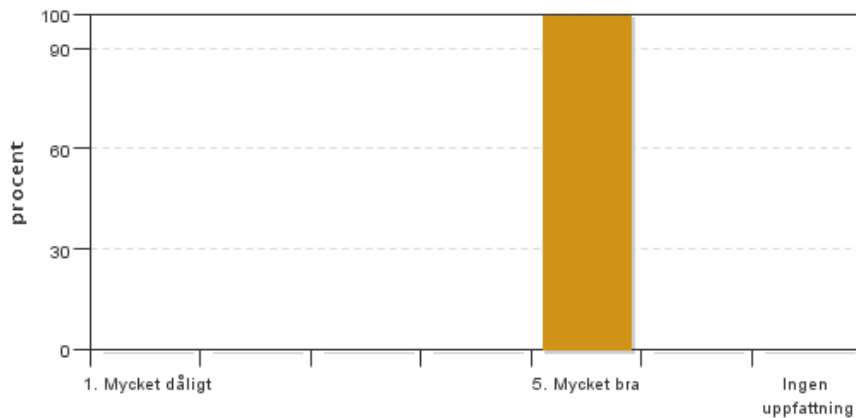
3: 0

4: 2

5: 1

Har ingen uppfattning: 0

**8. Jag anser att diskussionsklimatet under kursen har varit bra.**



Antal svar: 3

Medel: 5,0

Median: 5

1: 0

2: 0

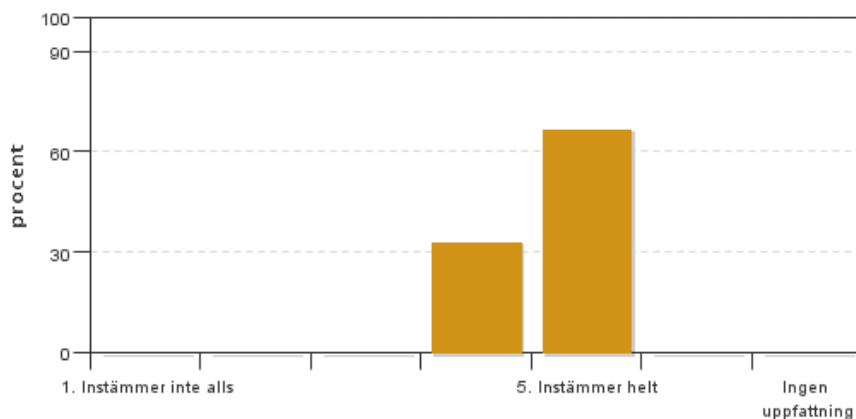
3: 0

4: 0

5: 3

Har ingen uppfattning: 0

**9. Jag anser att nödvändig infrastruktur kring undervisningen som lokaler och utrustning har fungerat ändamålsenligt.**



Antal svar: 3

Medel: 4,7

Median: 5

1: 0

2: 0

3: 0

4: 1

5: 2

Har ingen uppfattning: 0

## Kursledarens kommentarer

---

Byggnadskonstruktion A är en kurs med få studenter och endast 50% har svarat på kursvärderingen. Det övergripande målet med kursen är att studenterna skall få kunskaper i byggprocessen, byggmaterial och konstruktionslära. Studenterna tycker att kursen tagit upp alla lärandemålen och att den är angelägen för deras utbildning.

En sak som framkommit är att förkunskaperna bland studenterna är olika och en del känner att de haft lite låga förkunskaper för kursen. Funderade en hel del på nivån på förkunskaper före och under kursen och tror att en förbättring som går att göra är att anknyta räkneövningarna till praktiska exempel eventuellt koppla samman dem med beräkningar till projektarbetet. En annan förbättring som kan göras är att lägga mer tid på att koppla ihop olika delar av kursens innehåll för att öka förståelsen. Arbetsbelastningen har eventuellt varit något hög, kanske beroende på förkunskaperna. Speciellt projektarbetet har upplevts som svårt, lite otydligt formulerat och varit en stor arbetsbelastning. Projektuppgiften behöver modifieras till kommande år och anpassas bättre till kursen och förkunskaperna. För att utveckla kursen ytterligare kan ett lämpligt konstruktionsberäkningsprogram användas i kursens senare del.

## Studentrepresentantens kommentarer

---

Studentrepresentanten har inte lämnat några kommentarer