



## Arbetsvetenskap - Arbete, hälsa och ledarskap TN0291, 10225.1415

7.5 Hp

Studietakt = 25%

Nivå och djup = Grund

Kursledare = Kerstin Nilsson

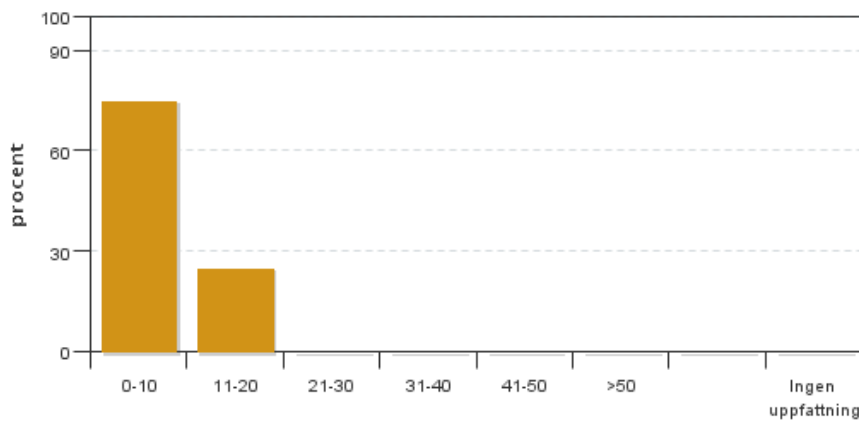
### Värderingsresultat

Värderingsperiod: 2014-12-20 - 2015-03-01

Antal svar 4  
Studentantal 19  
Svarsfrekvens 21 %

### Obligatoriska standardfrågor

1. Hur många timmar per vecka har du i genomsnitt lagt ner på kursen (inklusive schemalagd tid)?

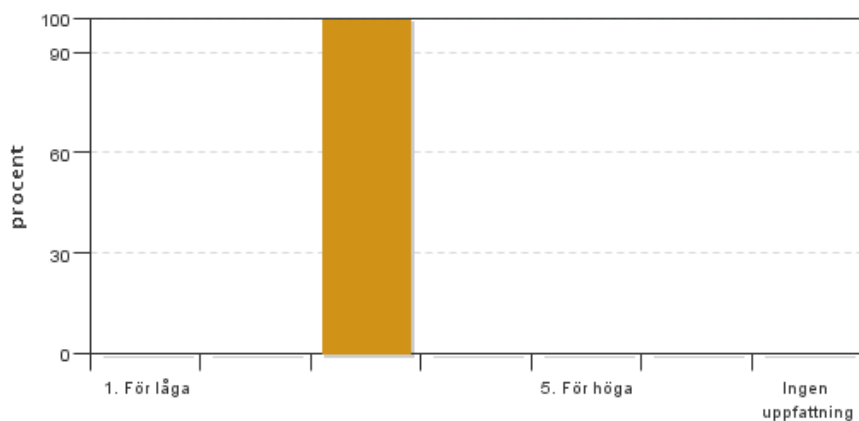


Antal svar: 4  
Medel: 7,5  
Median: 0-10

0-10: 3  
11-20: 1  
21-30: 0  
31-40: 0  
41-50: 0  
>50: 0

Har ingen uppfattning: 0

2. Vad anser du om dina förkunskaper inför kursen?

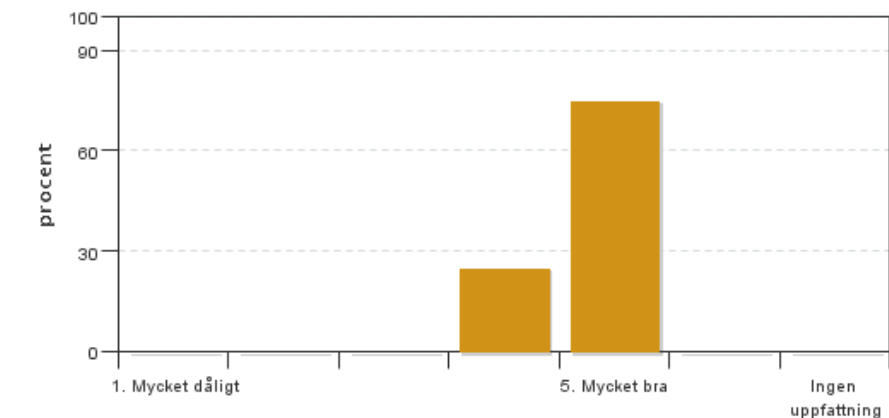


Antal svar: 4  
Medel: 3,0  
Median: 3

1: 0  
2: 0  
3: 4  
4: 0  
5: 0

Har ingen uppfattning: 0

**3. Hur har informationen/administrationen i samband med kursen fungerat?**

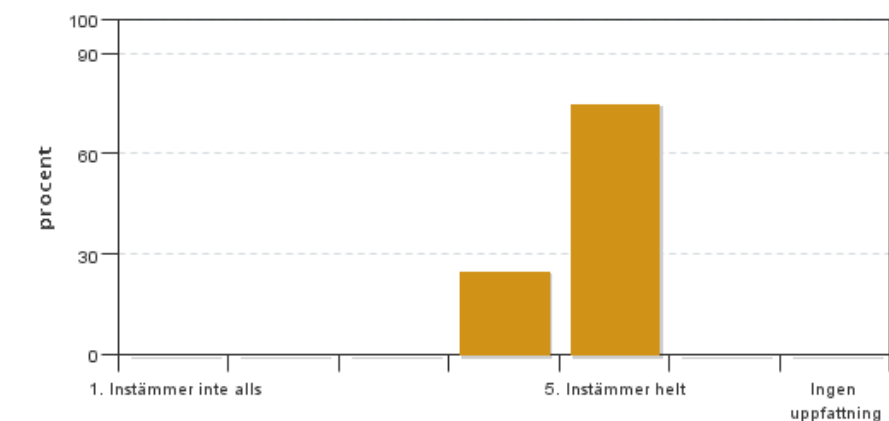


Antal svar: 4  
Medel: 4,8  
Median: 5

1: 0  
2: 0  
3: 0  
4: 1  
5: 3

Har ingen uppfattning: 0

**4. Jag anser att helhetsintrycket av kursen är mycket gott**

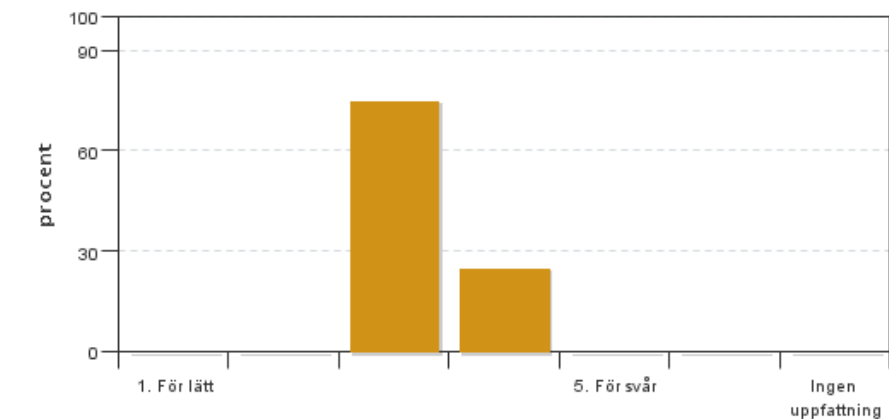


Antal svar: 4  
Medel: 4,8  
Median: 5

1: 0  
2: 0  
3: 0  
4: 1  
5: 3

Har ingen uppfattning: 0

**5. Jag anser att kursens svårighetsgrad har varit**

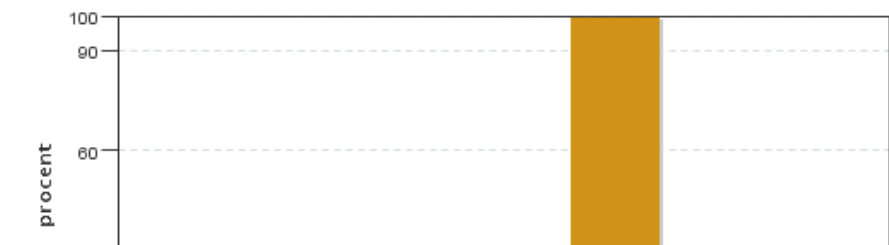


Antal svar: 4  
Medel: 3,3  
Median: 3

1: 0  
2: 0  
3: 3  
4: 1  
5: 0

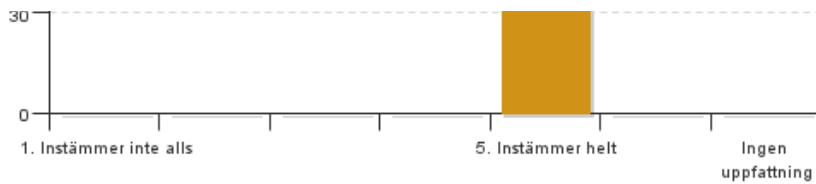
Har ingen uppfattning: 0

**6. Jag anser att kursen har behandlat alla lärandemål som anges i kursplanen. Om Du markerar (1), (2), (3), eller (4) ange vilket/vilka lärandemål som blivit otillräckligt behandlade.**



Antal svar: 4  
Medel: 5,0  
Median: 5

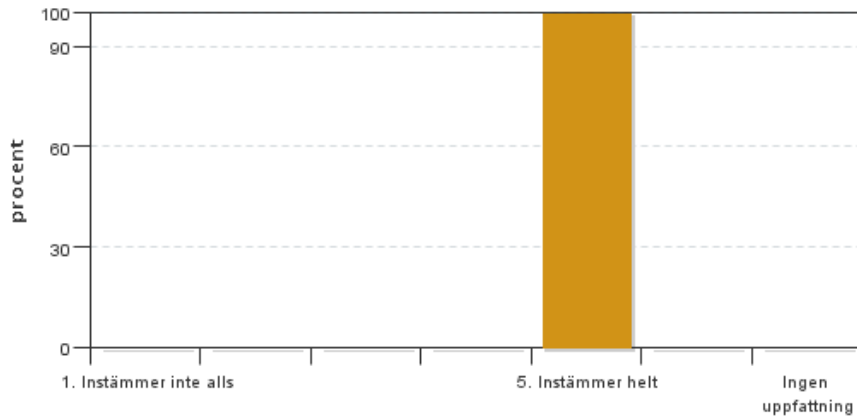
1: 0  
2: 0  
3: 0  
4: 0



5: 4

Har ingen uppfattning: 0

**7. Betygskriterierna var tydligt formulerade och enkla att förstå**



Antal svar: 4

Medel: 5,0

Median: 5

1: 0

2: 0

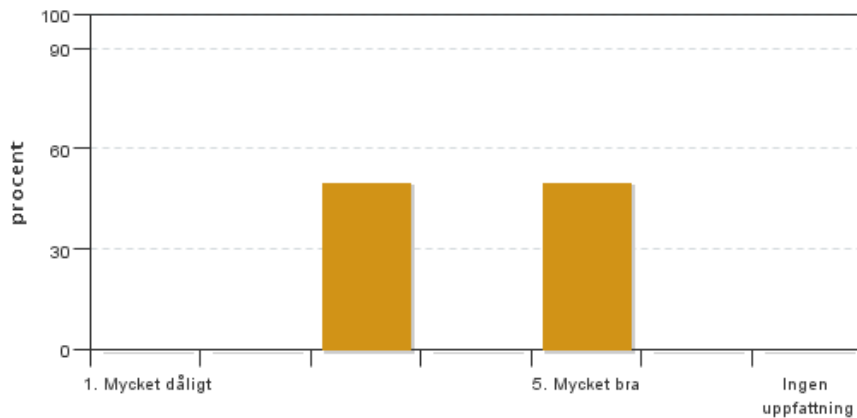
3: 0

4: 0

5: 4

Har ingen uppfattning: 0

**8. Jag anser att diskussionsklimatet under kursen har varit bra.**



Antal svar: 4

Medel: 4,0

Median: 3

1: 0

2: 0

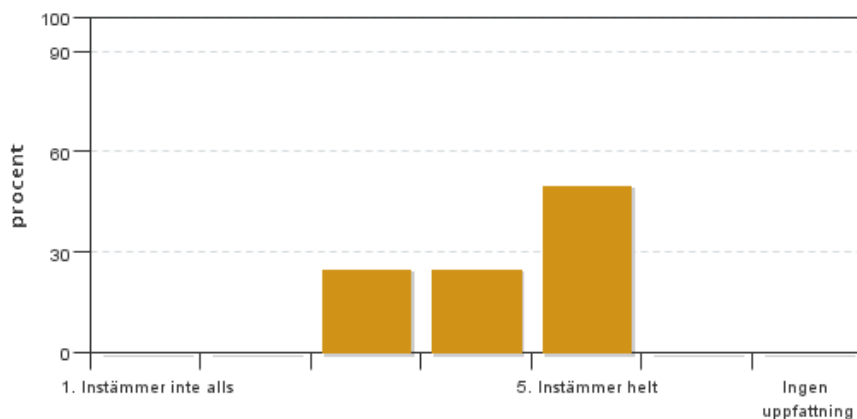
3: 2

4: 0

5: 2

Har ingen uppfattning: 0

**9. Jag anser att nödvändig infrastruktur kring undervisningen som lokaler och utrustning har fungerat ändamålsenligt.**



Antal svar: 4

Medel: 4,3

Median: 4

1: 0

2: 0

3: 1

4: 1

5: 2

Har ingen uppfattning: 0

## **Kursledarens kommentarer**

---

Läraren har inte lämnat några kommentarer

## **Studentrepresentantens kommentarer**

---

Studentrepresentanten har inte lämnat några kommentarer

---

Kontakta support: [it-stod@slu.se](mailto:it-stod@slu.se) - 018-67 6600