



Projektkurs Trädgårdsdesign LK0220, 30174.1415

15 Hp
Studietakt = 100%
Nivå och djup = Grund
Kursledare = Petra Thorpert

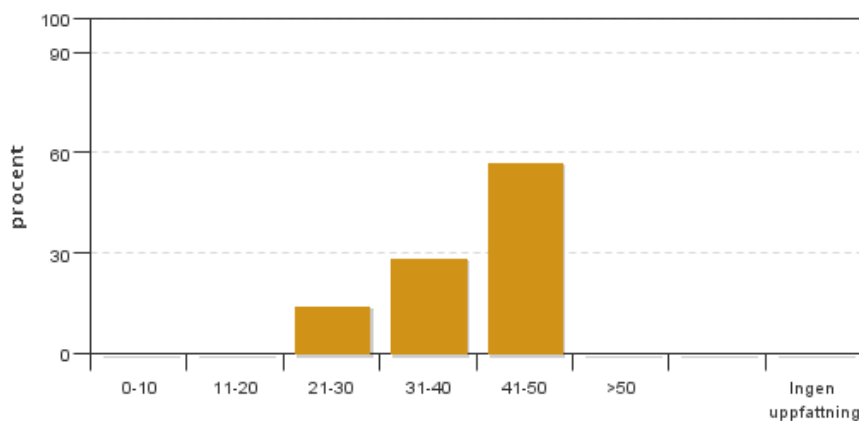
Värderingsresultat

Värderingsperiod: 2015-03-27 - 2015-04-17

Antal svar 7
Studentantal 12
Svarsfrekvens 58 %

Obligatoriska standardfrågor

1. Hur många timmar per vecka har du i genomsnitt lagt ner på kursen (inklusive schemalagd tid)?

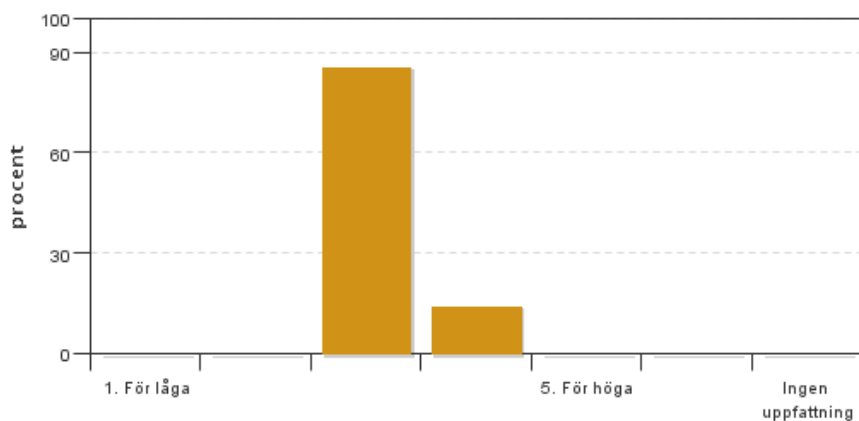


Antal svar: 7
Medel: 39,3
Median: 41-50

0-10: 0
11-20: 0
21-30: 1
31-40: 2
41-50: 4
>50: 0

Har ingen uppfattning: 0

2. Vad anser du om dina förkunskaper inför kursen?

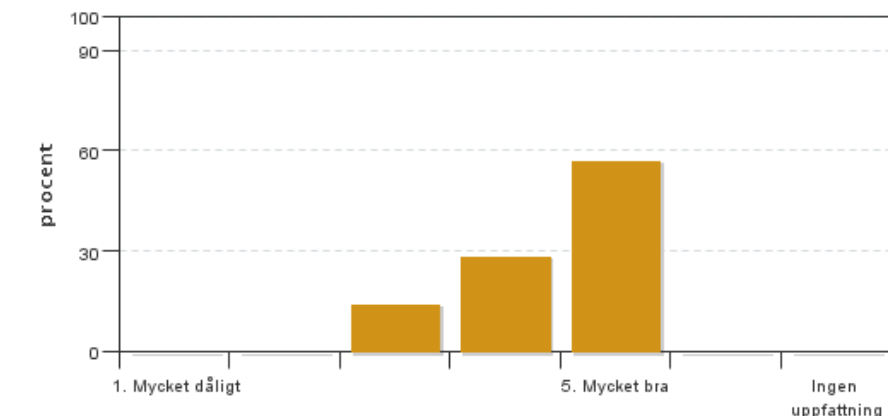


Antal svar: 7
Medel: 3,1
Median: 3

1: 0
2: 0
3: 6
4: 1
5: 0

Har ingen uppfattning: 0

3. Hur har informationen/administrationen i samband med kursen fungerat?

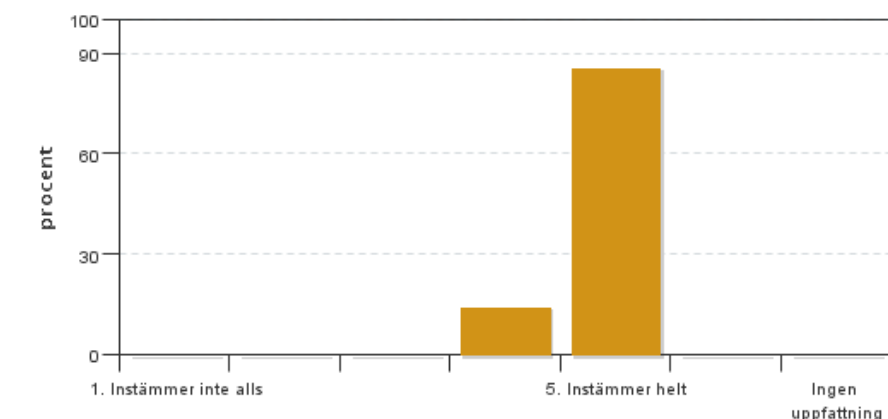


Antal svar: 7
Medel: 4,4
Median: 5

1: 0
2: 0
3: 1
4: 2
5: 4

Har ingen uppfattning: 0

4. Jag anser att helhetsintrycket av kursen är mycket gott

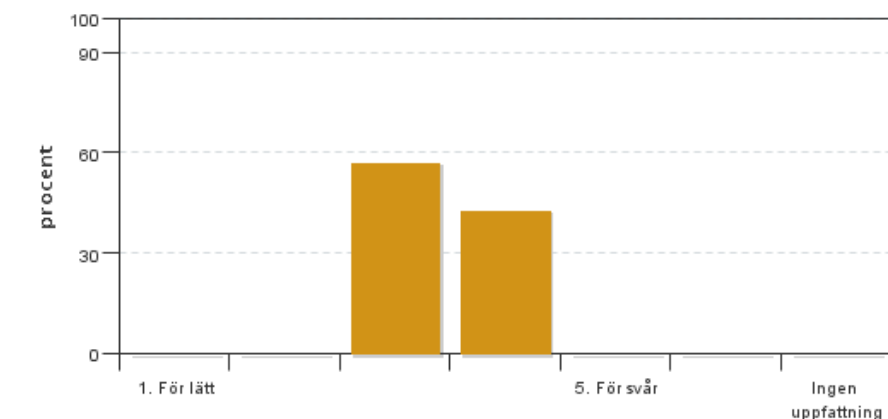


Antal svar: 7
Medel: 4,9
Median: 5

1: 0
2: 0
3: 0
4: 1
5: 6

Har ingen uppfattning: 0

5. Jag anser att kursens svårighetsgrad har varit

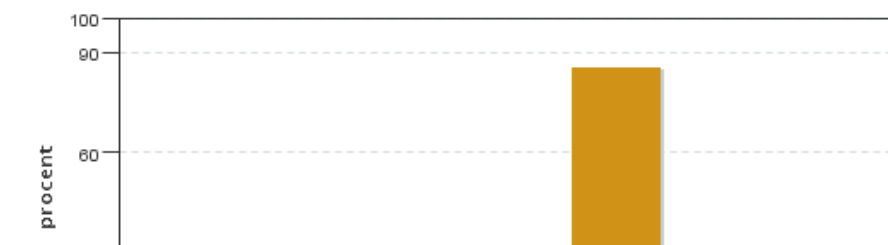


Antal svar: 7
Medel: 3,4
Median: 3

1: 0
2: 0
3: 4
4: 3
5: 0

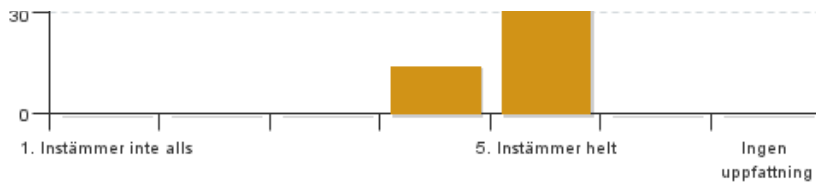
Har ingen uppfattning: 0

6. Jag anser att kursen har behandlat alla lärandemål som anges i kursplanen. Om Du markerar (1), (2), (3), eller (4) ange vilket/vilka lärandemål som blivit otillräckligt behandlade.



Antal svar: 7
Medel: 4,9
Median: 5

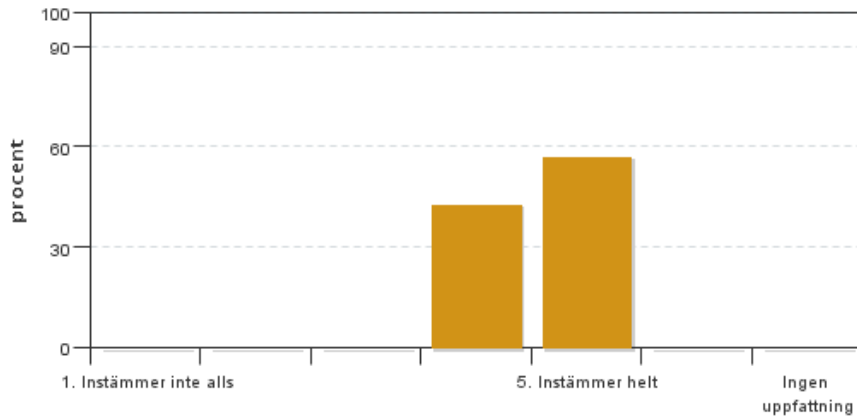
1: 0
2: 0
3: 0
4: 1



5: 6

Har ingen uppfattning: 0

7. Betygskriterierna var tydligt formulerade och enkla att förstå



Antal svar: 7

Medel: 4,6

Median: 5

1: 0

2: 0

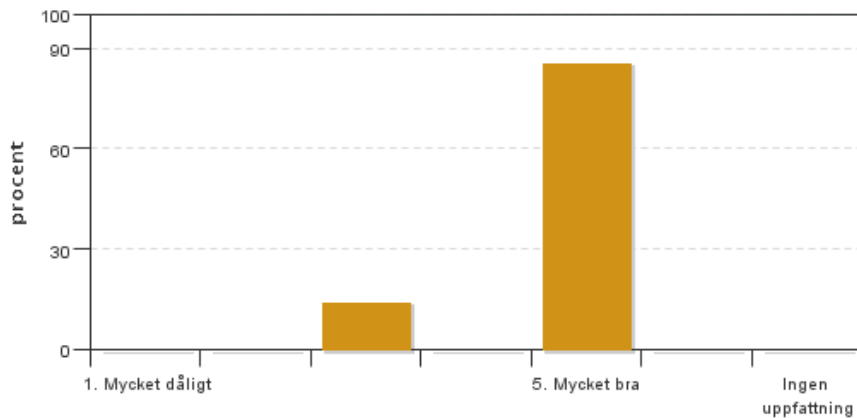
3: 0

4: 3

5: 4

Har ingen uppfattning: 0

8. Jag anser att diskussionsklimatet under kursen har varit bra.



Antal svar: 7

Medel: 4,7

Median: 5

1: 0

2: 0

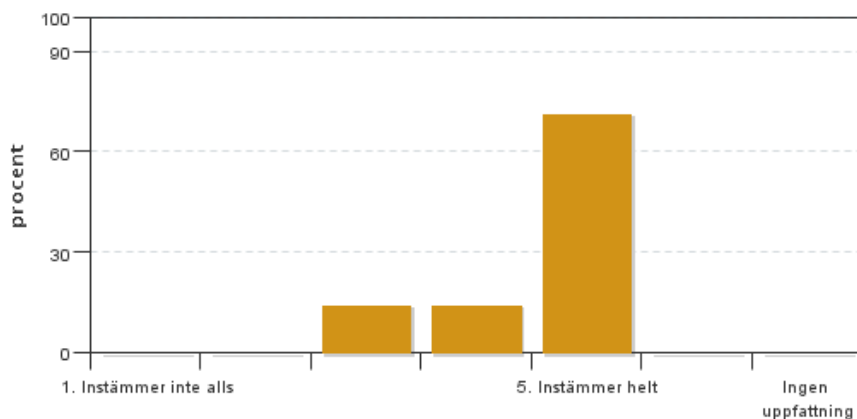
3: 1

4: 0

5: 6

Har ingen uppfattning: 0

9. Jag anser att nödvändig infrastruktur kring undervisningen som lokaler och utrustning har fungerat ändamålsenligt.



Antal svar: 7

Medel: 4,6

Median: 5

1: 0

2: 0

3: 1

4: 1

5: 5

Har ingen uppfattning: 0

Kursledarens kommentarer

Läraren har inte lämnat några kommentarer

Studentrepresentantens kommentarer

En arbetsintensiv kurs där majoriteten lagt 41-50 timmar/vecka.

De flesta ansåg sig ha tillräckligt med förkunskper inför kursen. Dock var det vissa moment som gärna kunde fått vara med i tidigare kurser som t.ex markplaneringsplaner med plushöjder och lutning m.m för att verkligen lära sig detta ordentligt.

Petra har skött administrationen mycket bra med god struktur och helhetsintycket av kursen är från klassen mycket gott.

Tre av sju studenter upplevde att kursen hade en hög svårighetsgrad eftersom den innehöll många nya moment men som därför också bidragit till att man lärt sig mycket nytt. Resterande studenter tyckte att svårighetsgraden var medelmåttig.

Majoriteten tyckte att kursen behandlat alla lärandemål som anges i kursplanen men att betygskriterierna kan göras ännu tydligare.

Diskussionsklimatet under kursen upplevdes som mycket bra och att infrastruktur som lokaler och utrustning fungerat väl.

Fyra av sju studenter upplevde att kursmomentet Design: process, handling och konst bidrog till att fördjupa det rumsliga tänkandet. Kursen hade även många bra föreläsningar.

Diskussioner under kursens gång och som ofta tas upp under utbildningen (gäller Tring-design) är att man inte fått tillräckligt med kunskaper inom Indesign, Photoshop, Illustrator, CAD, Sketch up samt höjdsättning av mark. Dessa redskap är något vi gärna skulle vilja få tidigt under utbildningen för att få ut så mycket som möjligt av resterande uppgifter som till exempel i Projektkurs Trädgårdsdesign.

Kontakta support: it-stod@slu.se - 018-67 6600