



Kyrkogårdsförvaltning LK0198, 30155.1415

15 Hp
Studietakt = 50%
Nivå och djup = Grund
Kursledare = Helene Båtshake

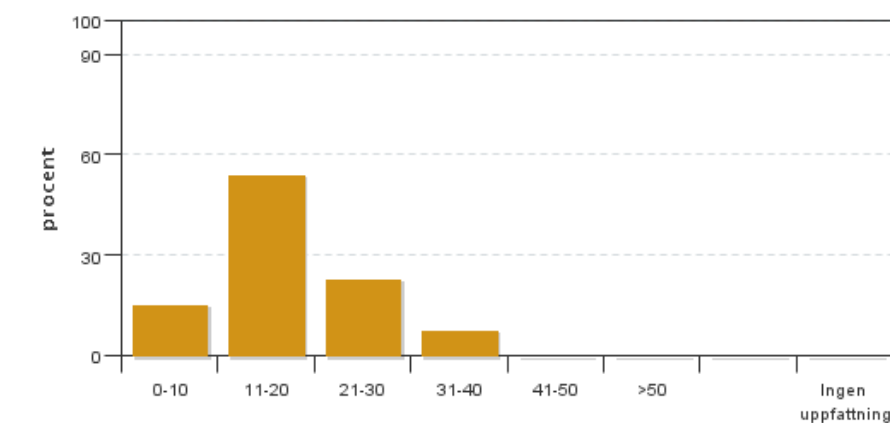
Värderingsresultat

Värderingsperiod: 2015-05-08 - 2015-06-07

Antal svar 13
Studentantal 26
Svarsfrekvens 50 %

Obligatoriska standardfrågor

1. Hur många timmar per vecka har du i genomsnitt lagt ner på kursen (inklusive schemalagd tid)?

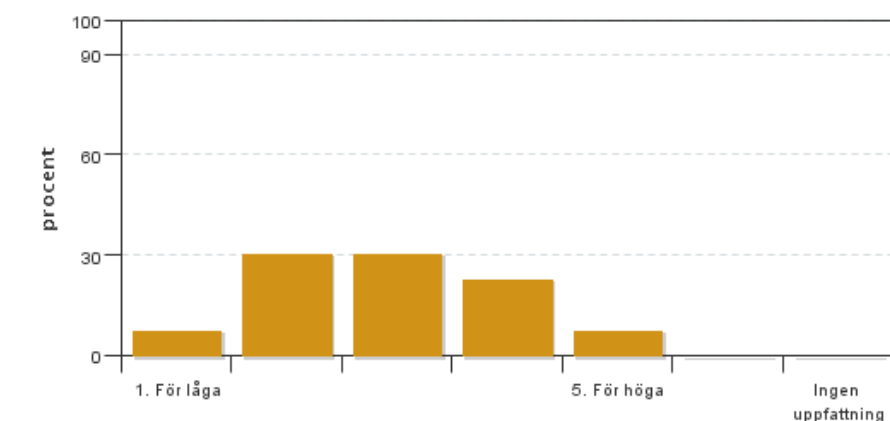


Antal svar: 13
Medel: 17,3
Median: 11-20

0-10: 2
11-20: 7
21-30: 3
31-40: 1
41-50: 0
>50: 0

Har ingen uppfattning: 0

2. Vad anser du om dina förkunskaper inför kursen?

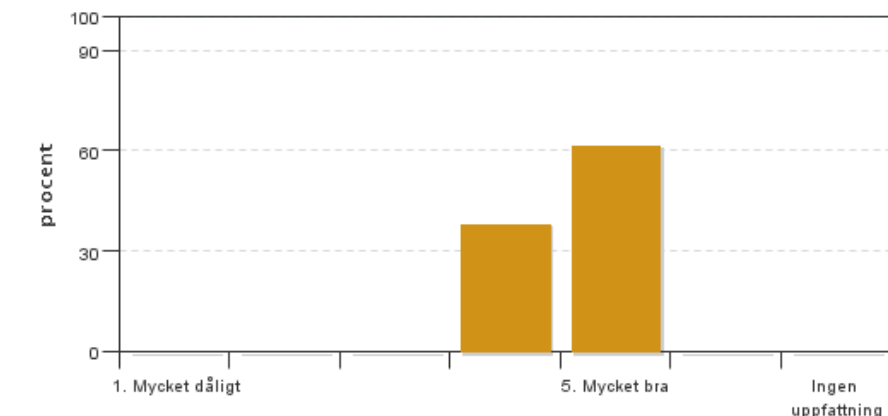


Antal svar: 13
Medel: 2,9
Median: 3

1: 1
2: 4
3: 4
4: 3
5: 1

Har ingen uppfattning: 0

3. Hur har informationen/administrationen i samband med kursen fungerat?

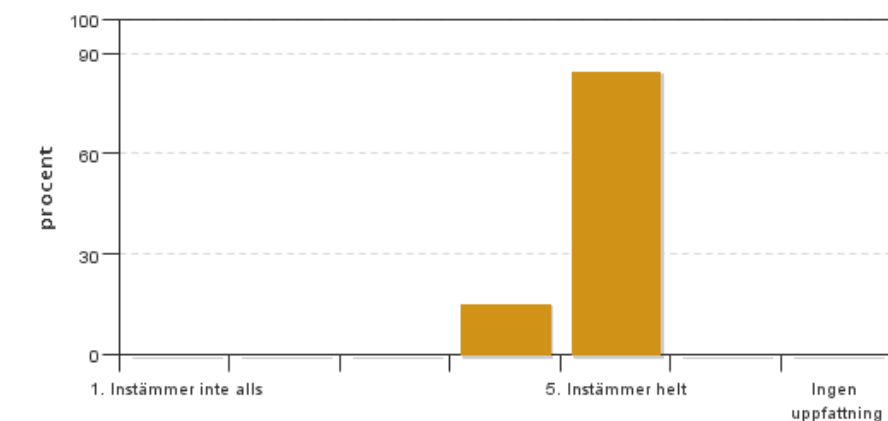


Antal svar: 13
Medel: 4,6
Median: 5

1: 0
2: 0
3: 0
4: 5
5: 8

Har ingen uppfattning: 0

4. Jag anser att helhetsintrycket av kursen är mycket gott

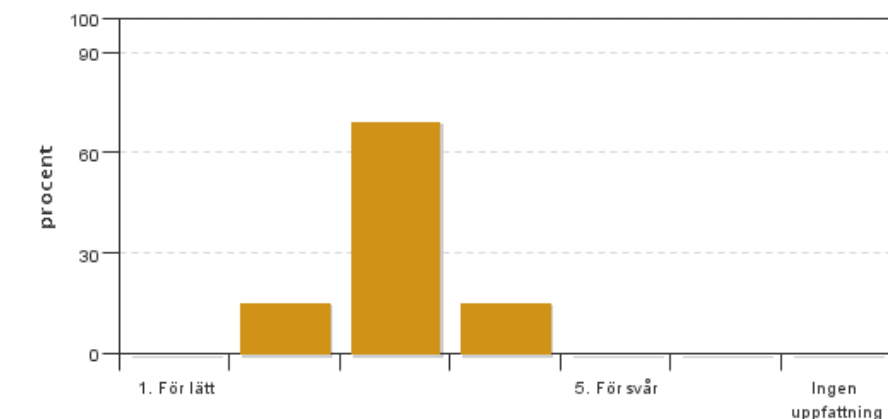


Antal svar: 13
Medel: 4,8
Median: 5

1: 0
2: 0
3: 0
4: 2
5: 11

Har ingen uppfattning: 0

5. Jag anser att kursens svårighetsgrad har varit

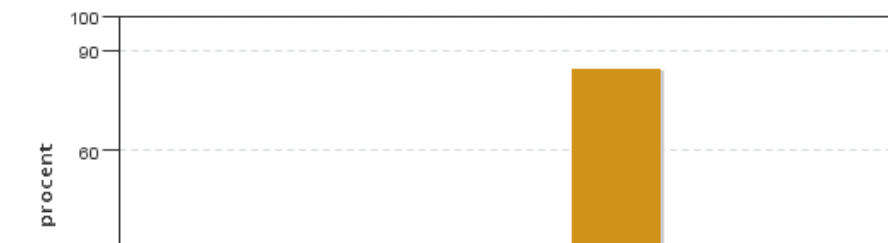


Antal svar: 13
Medel: 3,0
Median: 3

1: 0
2: 2
3: 9
4: 2
5: 0

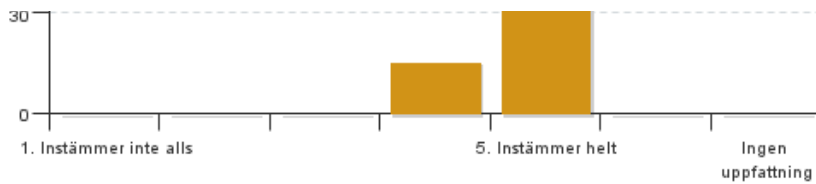
Har ingen uppfattning: 0

6. Jag anser att kursen har behandlat alla lärandemål som anges i kursplanen. Om Du markerar (1), (2), (3), eller (4) ange vilket/vilka lärandemål som blivit otillräckligt behandlade.



Antal svar: 13
Medel: 4,8
Median: 5

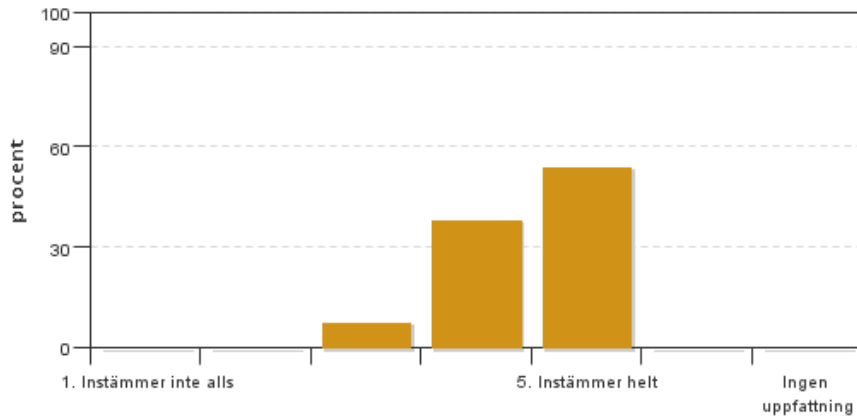
1: 0
2: 0
3: 0
4: 2



5: 11

Har ingen uppfattning: 0

7. Betygskriterierna var tydligt formulerade och enkla att förstå



Antal svar: 13

Medel: 4,5

Median: 5

1: 0

2: 0

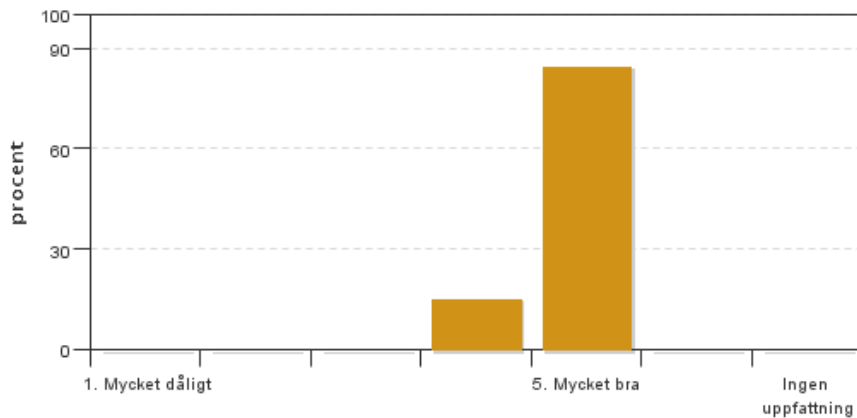
3: 1

4: 5

5: 7

Har ingen uppfattning: 0

8. Jag anser att diskussionsklimatet under kursen har varit bra.



Antal svar: 13

Medel: 4,8

Median: 5

1: 0

2: 0

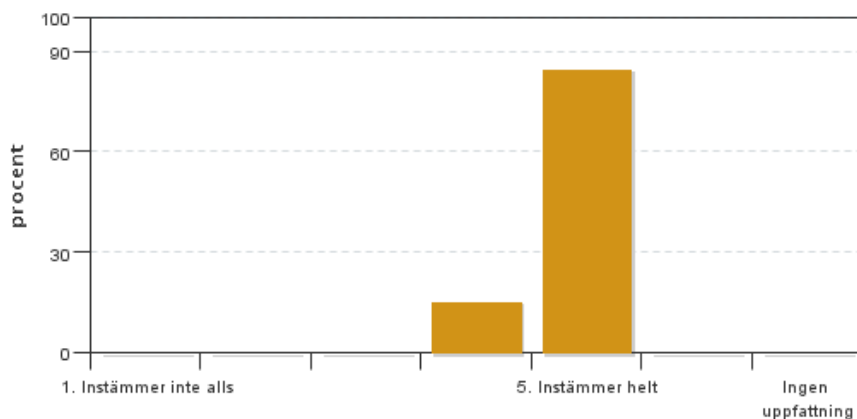
3: 0

4: 2

5: 11

Har ingen uppfattning: 0

9. Jag anser att nödvändig infrastruktur kring undervisningen som lokaler och utrustning har fungerat ändamålsenligt.



Antal svar: 13

Medel: 4,8

Median: 5

1: 0

2: 0

3: 0

4: 2

5: 11

Har ingen uppfattning: 0

Kursledarens kommentarer

Sammanfattning av kursvärdering, Kyrkogårdsförvaltning 15 hp LK0198, VT2015

Kyrkogårdsförvaltning är en kurs som ges på halvfart och som har karaktär av "semidistans". 27 studenter registrerades vid kursstart och vid kursens sista träff var 23 kvar. 19 av dessa har klarat av kursens samtliga examinerade moment och bedömts godkända.

Inför kursstart i januari 2015 har några justeringar och förändringar införts på kursen: En fjärde och extra inlämningsuppgift har tillkommit. Denna knyter an till kursens första inlämningsuppgift och är även ett ypperligt tillfälle för studenterna att reflektera över det egna lärandet och kunskapsinhämtning. Kursens betygskriterier i förhållande till lärandemål har förtydligats och stramats upp. Kurslitteraturen har reviderats något. Utfallet av förändringarna har varit mycket positivt.

48% av de 27 deltagarna (60% av 23) har svarat på kursvärderingen, vilket får anses vara en hög svarsfrekvens eftersom en fjärdedel av kursdeltagarna inte kan logga in på kurshemsidan. Den egentliga svarsfrekvensen ligger således på 72%

Kursens karaktär – halvfart/distans – med många externa och studieovana studenter skapar svårigheter att logga in på kurshemsidan, vilket då också leder till att en del inte har möjlighet att genomföra kursvärdering. Att schemalägga kursvärdering är svårt då de fyra kursträffarna är till bristning fyllda av föreläsningar och exkursioner. Det är med ett nödropp den muntliga kursvärderingen går att genomföra.

Muntlig kursvärdering

Den muntlig kursvärdering hölls vid sista kursträffen den 4 maj, 22 studenter närvarade. I korthet upplevs kursen som välstrukturerad och bra, så gott som alla föreläsningar känns relevanta och givande. En av de synpunkter som diskuterades på den muntliga kursvärderingen var just möjligheten att förlänga kursen med en femte kursträff, detta skulle inte bara ge utrymme för efterfrågade kursmoment utan även ge möjlighet att utöka tid för kursvärdering, både digital och på sal. Ett extra kurstillfälle skulle även möjliggöra tentagenomgång samt mer muntlig feedback på inlämningsuppgifter och övningar.

Kursen upplevs som bra då den går att kombinera med arbete. Det finns önskemål om fler exkursioner där praktiska skötselmoment kan gås igenom samt även att en biolog finns med på en kyrkogårdsvandring.

Digital kursvärdering:

Obligatoriska standardfrågor: En majoritet av studenterna lägger 11-30 h/vecka på kursen, vilken får anses vara önskvärdt med tanke på att kursen ges på halvfart.

Förkunskaperna är normalfördelade, liksom kursens svårighetsgrad. Information/administration, helhetsintryck, lärandemål, diskussionsklimat och infrastruktur bedöms genomgående som gott.

Egna frågor rör inlämningsuppgifter, exkursioner, kursens höjdpunkter samt förbättringspotential. Här är en stor korrelation med de synpunkter som framkom vid den muntliga kursvärderingen. Föreläsningarna om muslimska begravningsriter och begravningsentreprenörens perspektiv värderas högt medan föreläsningen om CAMINE-projektet upplevs som irrelevant. En önskan om exkursioner med mer praktiska inslag är uttalad och bör beaktas till kommande kurstillfälle.

Generellt kan sägas att årets kurs i kyrkogårdsförvaltning har varit lyckad, sammansättningen av studenter, med både olika kategorier av yrkesverksamma och programstudenter, har gjort att diskussionerna har blivit konkreta och innehållsrika.

En önskan om feedback på inlämningsuppgifterna kom fram vid de båda kursvärderingarna, denna feedback lämnas skriftligen i samband med att tentaresultaten mailades ut. I framtiden kan muntlig feedback vid kursträffarna övervägas.

Som kursansvarig känns det tråkigt att med all den erfarenhet, kunskap och de kontakter som byggts upp de senaste två åren tvingas lämna en framgångsrik kurs med stor utvecklings- och utvidgningspotential.

/Helene Båtshake

Studentrepresentantens kommentarer

Studentrepresentanten har inte lämnat några kommentarer

