



Studio - staden LK0160, 30093.1415

15 Hp
Studietakt = 100%
Nivå och djup = Grund
Kursledare = Anna Lundvall

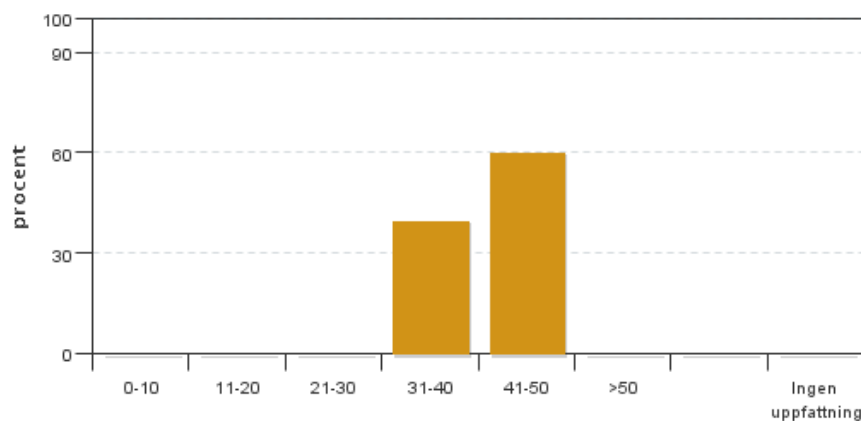
Värderingsresultat

Värderingsperiod: 2015-03-27 - 2015-04-03

Antal svar 5
Studentantal 26
Svarsfrekvens 19 %

Obligatoriska standardfrågor

1. Hur många timmar per vecka har du i genomsnitt lagt ner på kursen (inklusive schemalagd tid)?

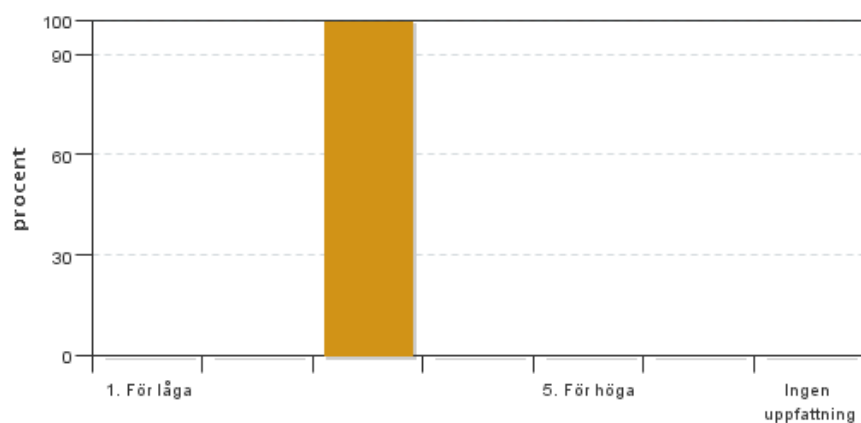


Antal svar: 5
Medel: 41,0
Median: 41-50

0-10: 0
11-20: 0
21-30: 0
31-40: 2
41-50: 3
>50: 0

Har ingen uppfattning: 0

2. Vad anser du om dina förkunskaper inför kursen?

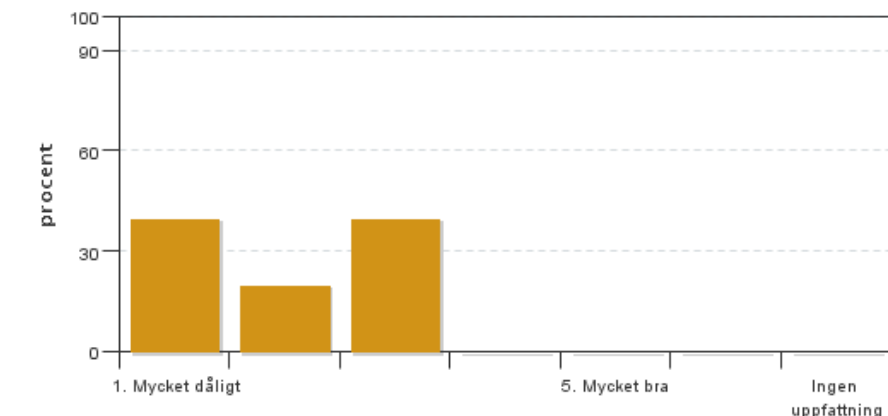


Antal svar: 5
Medel: 3,0
Median: 3

1: 0
2: 0
3: 5
4: 0
5: 0

Har ingen uppfattning: 0

3. Hur har informationen/administrationen i samband med kursen fungerat?

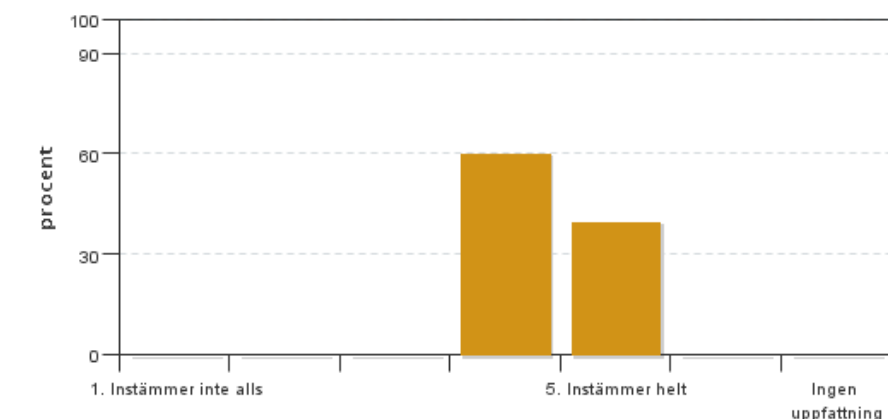


Antal svar: 5
Medel: 2,0
Median: 2

1: 2
2: 1
3: 2
4: 0
5: 0

Har ingen uppfattning: 0

4. Jag anser att helhetsintrycket av kursen är mycket gott

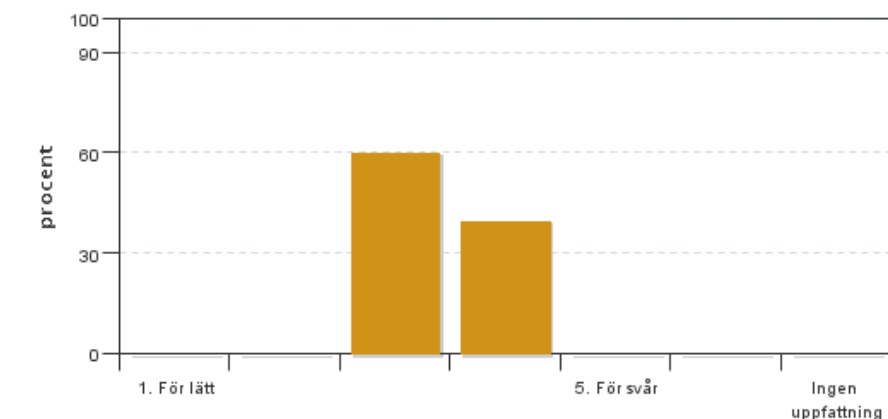


Antal svar: 5
Medel: 4,4
Median: 4

1: 0
2: 0
3: 0
4: 3
5: 2

Har ingen uppfattning: 0

5. Jag anser att kursens svårighetsgrad har varit

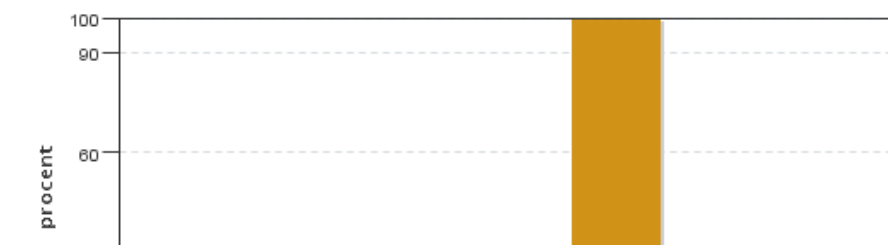


Antal svar: 5
Medel: 3,4
Median: 3

1: 0
2: 0
3: 3
4: 2
5: 0

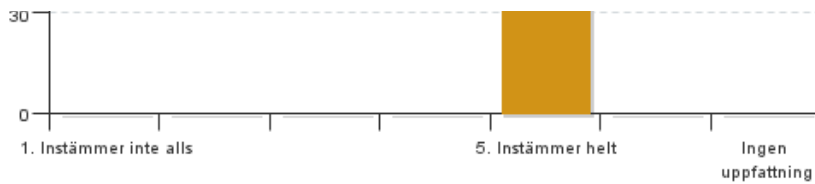
Har ingen uppfattning: 0

6. Jag anser att kursen har behandlat alla lärandemål som anges i kursplanen. Om Du markerar (1), (2), (3), eller (4) ange vilket/vilka lärandemål som blivit otillräckligt behandlade.



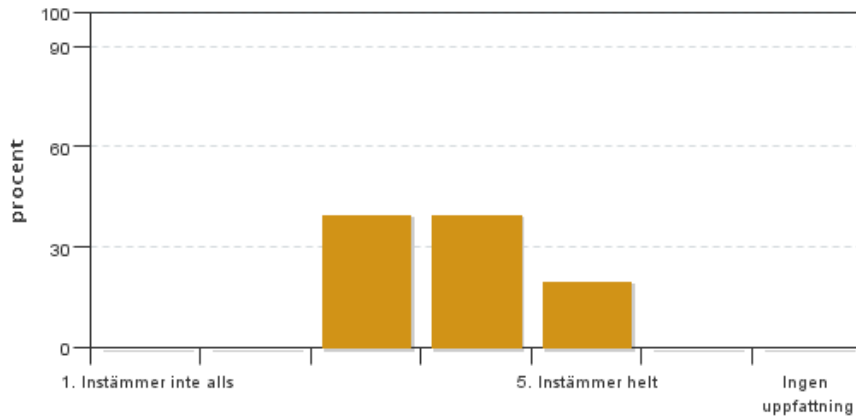
Antal svar: 5
Medel: 5,0
Median: 5

1: 0
2: 0
3: 0
4: 0



5: 5
Har ingen uppfattning: 0

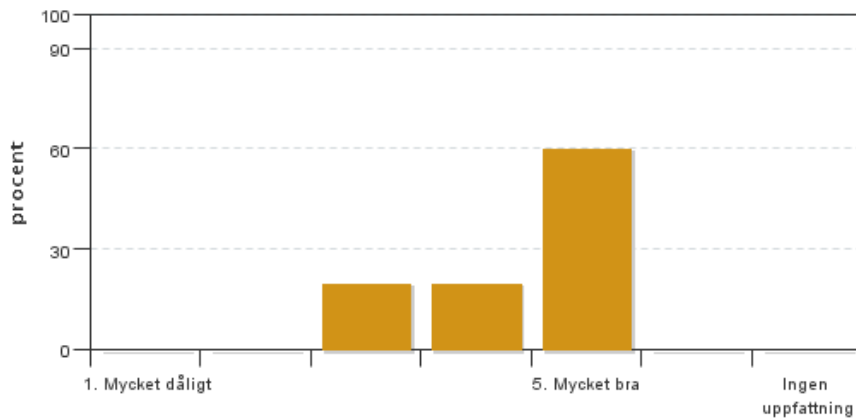
7. Betygskriterierna var tydligt formulerade och enkla att förstå



Antal svar: 5
Medel: 3,8
Median: 4

1: 0
2: 0
3: 2
4: 2
5: 1
Har ingen uppfattning: 0

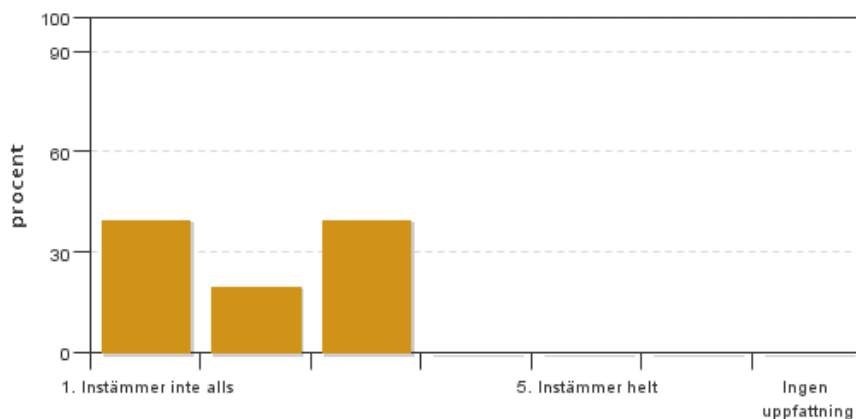
8. Jag anser att diskussionsklimatet under kursen har varit bra.



Antal svar: 5
Medel: 4,4
Median: 5

1: 0
2: 0
3: 1
4: 1
5: 3
Har ingen uppfattning: 0

9. Jag anser att nödvändig infrastruktur kring undervisningen som lokaler och utrustning har fungerat ändamålsenligt.



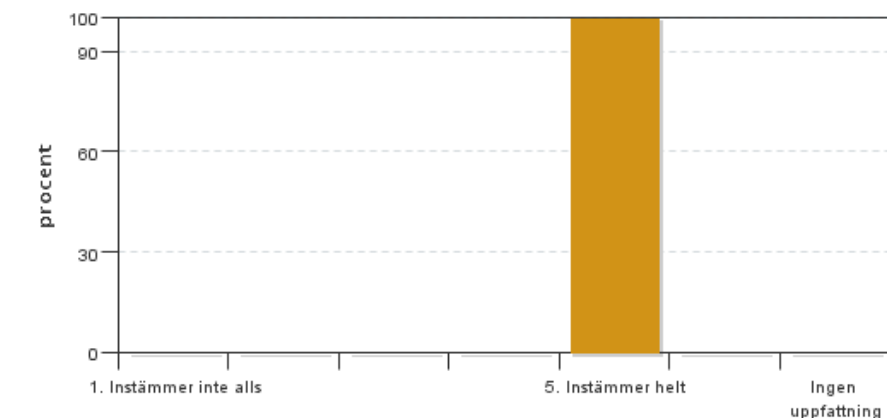
Antal svar: 5
Medel: 2,0
Median: 2

1: 2
2: 1
3: 2
4: 0
5: 0
Har ingen uppfattning: 0

Egna frågor

10. Är det något kursmoment/föreläsning/workshop som skulle legat tidigare eller senare under kursen?

10. Jag anser att upplägget med slutkritik på tisdagen den 24 mars och därefter tid för redigering under en och en halv dag har fungerat bra.



Antal svar: 5

Medel: 5,0

Median: 5

1: 0

2: 0

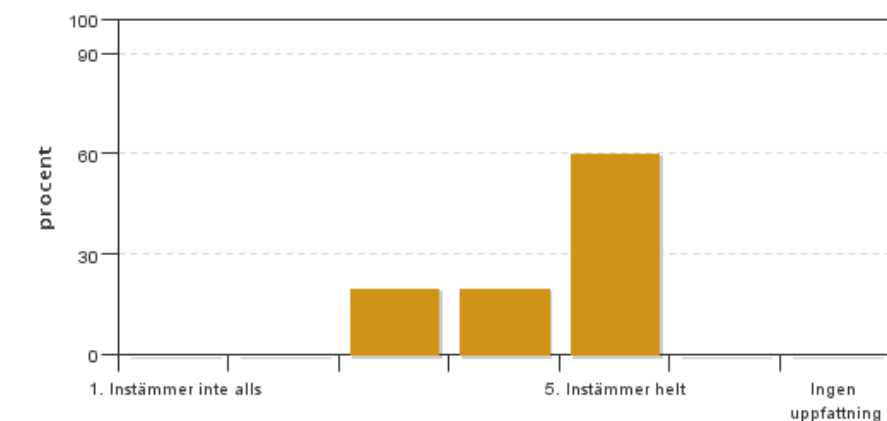
3: 0

4: 0

5: 5

Har ingen uppfattning: 0

11. Jag anser att samverkan mellan min kurs och Studio - Stadens offentliga rum (LK0159) har fungerat bra.



Antal svar: 5

Medel: 4,4

Median: 5

1: 0

2: 0

3: 1

4: 1

5: 3

Har ingen uppfattning: 0

12. Övriga kommentarer

12. Är det någon föreläsning runt någon specifik fråga som du tycker att du skulle haft nytta av?

Kursledarens kommentarer

1. Kommentera alla de fritextkommentarer som känns relevanta i utvärderingsrapporten -- både bra och dåliga.

Kommentarer om ELA: vi kommer att i nästa års kurs försöka lägga ELA tidigare så att den kan användas och ingå i den sammanställda gruppanalysen. Det är en ny metod som tar tid att introducera och prova, men vi tycker det är värt ett försök att integrera den mer i analysmomentet på grund av de kommentarer vi fått från studenterna.

Samverkan mellan kurserna: vid den muntliga kursvärderingen framgick ganska olika synpunkter på mer eller mindre samverkan - det fanns en del som ville ha mer, andra mindre och en del tyckte det var bra som det var. Vi vill dock gärna utveckla samverkan och hitta "rätt" tillfällen för det, samt uppmuntra mer utbyte mellan studenterna i kurserna. Vi kommer att i ännu större omfattning göra så att föreläsningarna är tillgängliga för båda kurserna.

Lokaler/admin: Vi är medvetna om att det varit en del strul med lokalbokningar. Det här är en kurs med stor andel föreläsningar, som också planeras tillsammans med kursen LK0159, vilket kan vara en förklaring.

Fler föreläsningar/när föreläsningar är: kommentarerna handlar främst om presentationsdelen, där någon önskar mer genomgångar. Till nästa år kommer vi att be studenthandledare om hjälp, för att kunna erbjuda mer handledning i just tekniken. Vi skulle också kunna prova att ha fler korta genomgångar på ritsal, nu när vi har bättre lokaler för det.

Utöver dessa kommentarer har vi en sammanställning från den muntliga kursvärderingen, som hamnar i kurspärmen och i kursmappen P.

2. SLU har ett övergripande mål att "Öka kunskapen om hållbar utveckling och hållbart nyttjande av naturresurser hos våra studenter". Kommentera nedan hur du anser att kursen har bidragit till kursdeltagarnas kunskaper om hållbar utveckling och hållbart nyttjande av naturresurser.

I kursen ingår ett MKB-moment där studenterna gör en bedömning av sitt eget och en kamrats förslag. Vi har också bjudit in föreläsare som berättar om ekosystemtjänster, dagvattenhantering, trafikfrågor utifrån ett hållbarhetsperspektiv etc. Vi har också föreläsare/workshop-moment som tar upp social hållbarhet mer specifikt (t.ex. ELA och Tactical urbanism).

Studentrepresentantens kommentarer

Kursvärdering har väldigt lågt svarsfrekvens. Det kan bero på att kursutvärderingen inte låg uppe i samband med kursutvärderingen. Kursdeltagarna har blivit påminnda med både sms och påminnelse i den gemensamma facebook-gruppen. Att kursutvärderingen var öppen så kort tid och dessutom under påsk bidrog eventuellt till den låga svarfrekvensen. Kursutvärderingen får en hög osäkerhet på grund av lågt antal svar men det man generellt utläsa ur utvärderingen är att kursen över lag har varit uppskattad och fungerat bra.

Det som har fungerat mindre bra under kursen är information/administration/infrastruktur.

Det som framför allt har varit problem är dubbelbokade salar och teknik som inte har fungerat ändamålsenligt. Det som däremot uppskattats är att man har haft tillgång till en och samma dator under hela kursen.

Uppgiftslapparna bör kontrolleras en extra gång inför kommande kurs då det har varit motstridig information på olika ställen och fel i uppgiftslapparna. Till exempel så överensstämmande inte skalorna på inlämning kraven med utrymmet på pappersformatet och det var inte specificerat hur många sidor man fick använda till inlämningen.

Kanske kan schemat förtydligas på några punkter framförallt när det har stått *workshop* på schemat har det varit väldigt olika upplägg och därför svårt att planera sin tid. Vissa av gångerna har arbetet flutit på som vanligt med några extra handledare och andra gånger har vi haft små miniprojekt utanför det stora projektet.

Det har varit lätt att få tag på kursledningen under kursen speciellt via mail och diskussionsklimatet har varit bra.

Fler föreläsningar i datorprogramen efterfrågas.

Föreläsning och workshop om ELA-analys låg för sent i schemat. Vi hade haft bättre nytta av den om den hade hamnat tidigare under kursen.

Föreläsningen med NA Xiu upplevdes inte ha någon relevans för kursen. Dessutom hade vi redan haft samma föreläsning en gång tidigare.

Köpenhamns resan var mycket lärorik. Till nästa gång önskas bättre information inför och på plats. Till exempel om det ingår frukost, hur många som sover i varje rum, eventuellt kan det vara bra att påminna om att det är bra att ha med sig flera par vantar, regnkläder och underställ. På plats är det bra att hålla någon form av morgonsamling där man går igenom dagen och fångar upp frågor samt hålla en liten avslutning på dagen då man informerar om vad som händer nästkommande dag. Enkelt men effektivt.

Ett citat från kursutvärderingen:

"Utän tvekan den bästa studiokursen hittills under utbildningen!"