



Organisering, ledarskap och lärande LU0076, 40054.1415

15 Hp
Studietakt = 100%
Nivå och djup = Grund
Kursledare = Thomas Norrby

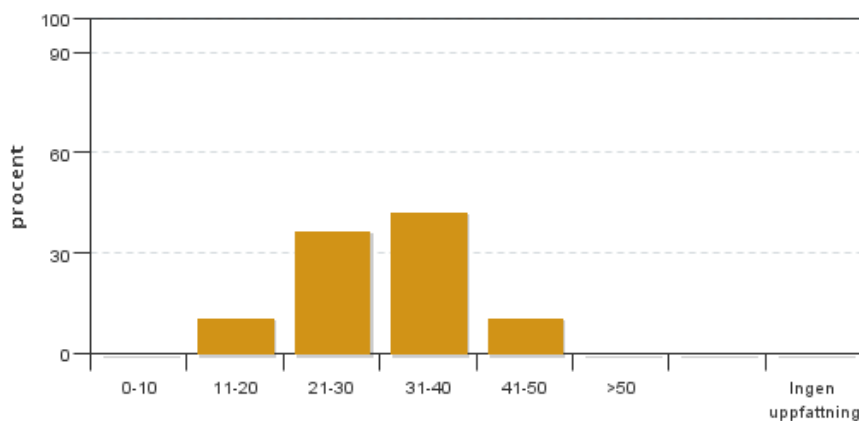
Värderingsresultat

Värderingsperiod: 2015-06-01 - 2015-06-30

Antal svar 19
Studentantal 26
Svarsfrekvens 73 %

Obligatoriska standardfrågor

1. Hur många timmar per vecka har du i genomsnitt lagt ner på kursen (inklusive schemalagd tid)?

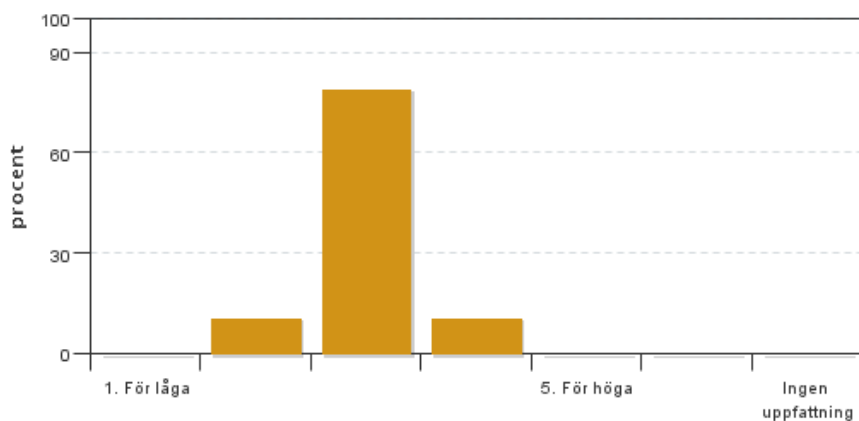


Antal svar: 19
Medel: 30,3
Median: 31-40

0-10: 0
11-20: 2
21-30: 7
31-40: 8
41-50: 2
>50: 0

Har ingen uppfattning: 0

2. Vad anser du om dina förkunskaper inför kursen?

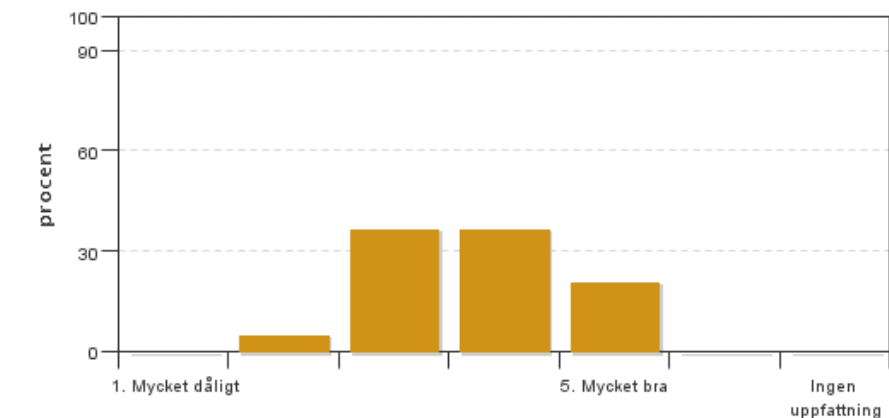


Antal svar: 19
Medel: 3,0
Median: 3

1: 0
2: 2
3: 15
4: 2
5: 0

Har ingen uppfattning: 0

3. Hur har informationen/administrationen i samband med kursen fungerat?

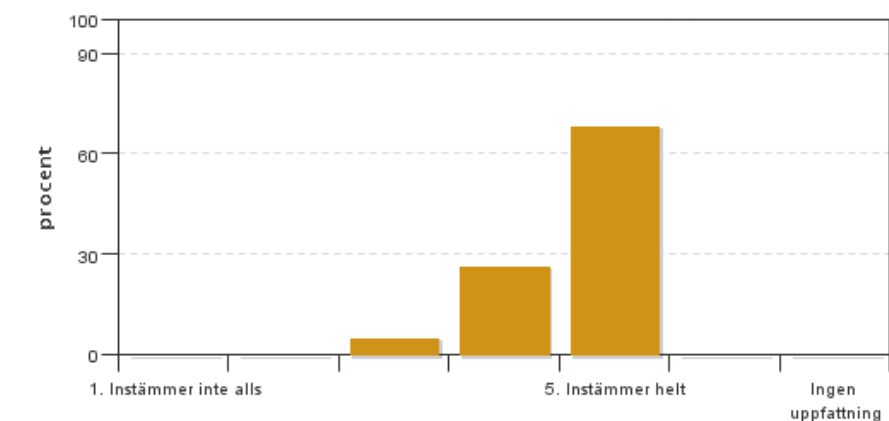


Antal svar: 19
 Medel: 3,7
 Median: 4

- 1: 0
- 2: 1
- 3: 7
- 4: 7
- 5: 4

Har ingen uppfattning: 0

4. Jag anser att helhetsintrycket av kursen är mycket gott

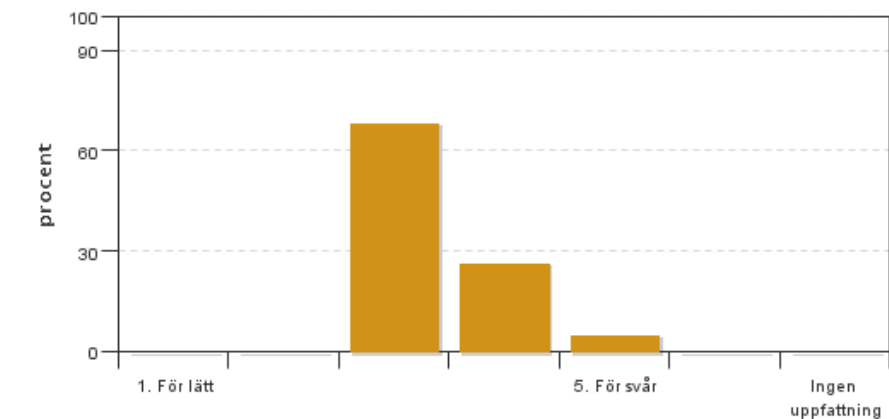


Antal svar: 19
 Medel: 4,6
 Median: 5

- 1: 0
- 2: 0
- 3: 1
- 4: 5
- 5: 13

Har ingen uppfattning: 0

5. Jag anser att kursens svårighetsgrad har varit

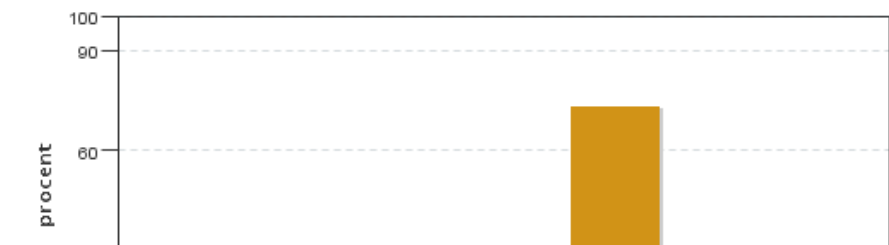


Antal svar: 19
 Medel: 3,4
 Median: 3

- 1: 0
- 2: 0
- 3: 13
- 4: 5
- 5: 1

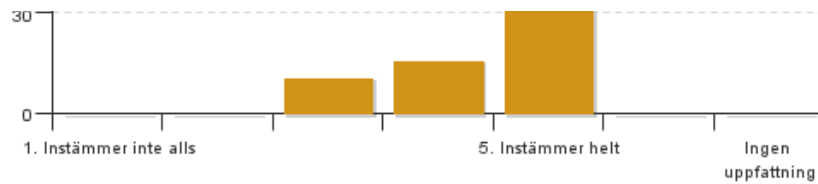
Har ingen uppfattning: 0

6. Jag anser att kursen har behandlat alla lärandemål som anges i kursplanen. Om Du markerar (1), (2), (3), eller (4) ange vilket/vilka lärandemål som blivit otillräckligt behandlade.



Antal svar: 19
 Medel: 4,6
 Median: 5

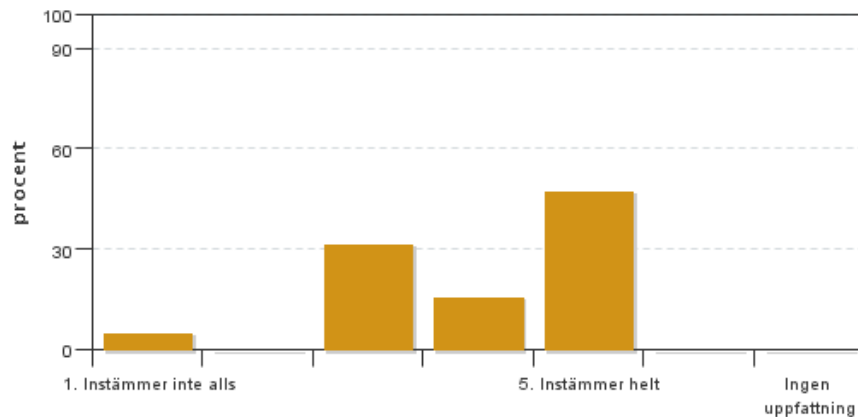
- 1: 0
- 2: 0
- 3: 2
- 4: 3



5: 14

Har ingen uppfattning: 0

7. Betygskriterierna var tydligt formulerade och enkla att förstå



Antal svar: 19

Medel: 4,0

Median: 4

1: 1

2: 0

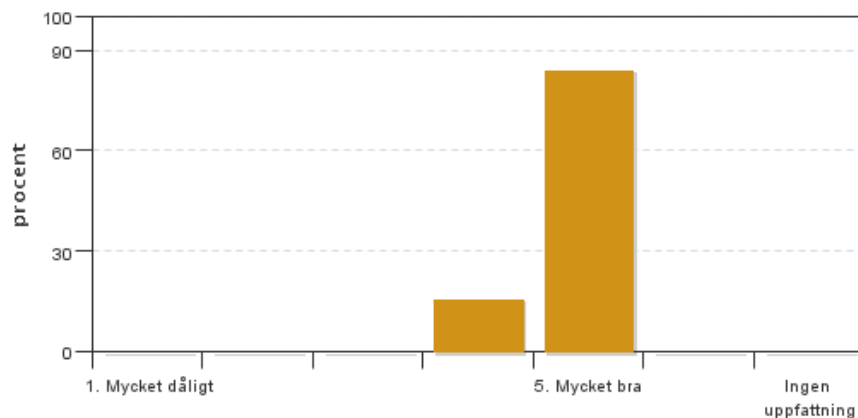
3: 6

4: 3

5: 9

Har ingen uppfattning: 0

8. Jag anser att diskussionsklimatet under kursen har varit bra.



Antal svar: 19

Medel: 4,8

Median: 5

1: 0

2: 0

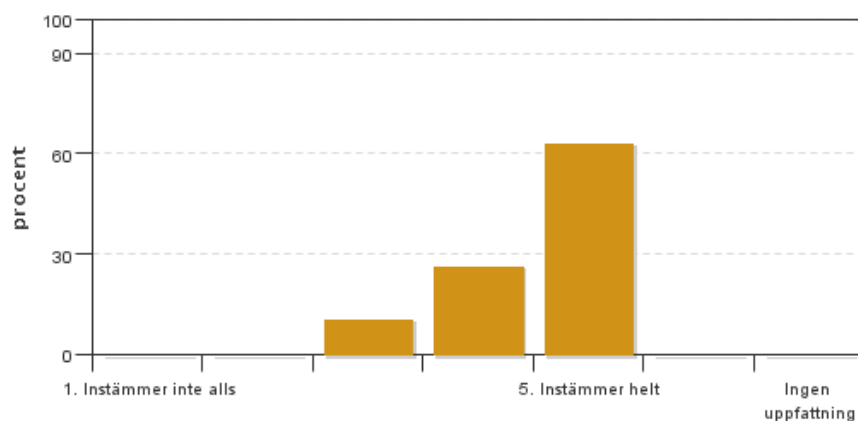
3: 0

4: 3

5: 16

Har ingen uppfattning: 0

9. Jag anser att nödvändig infrastruktur kring undervisningen som lokaler och utrustning har fungerat ändamålsenligt.



Antal svar: 19

Medel: 4,5

Median: 5

1: 0

2: 0

3: 2

4: 5

5: 12

Har ingen uppfattning: 0

Kursledarens kommentarer

Läraren har inte lämnat några kommentarer

Studentrepresentantens kommentarer

Studentrepresentanten har inte lämnat några kommentarer

Kontakta support: it-stod@slu.se - 018-67 6600