



Politik och förvaltning LU0077, 30087.1415

15 Hp
Studietakt = 100%
Nivå och djup = Grund
Kursledare = Markus Gossas

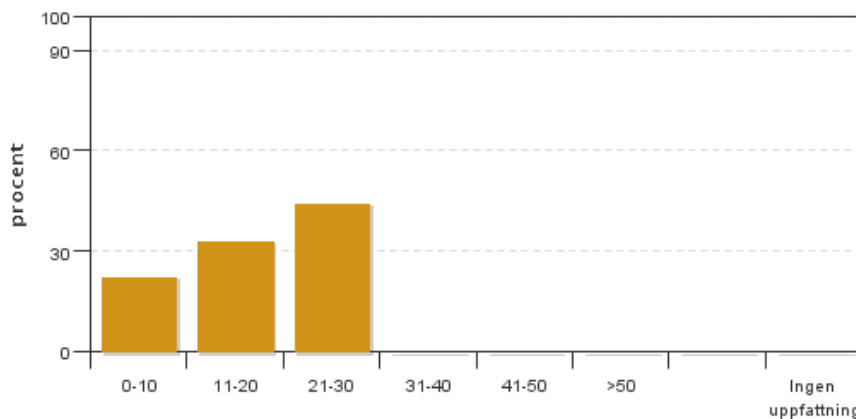
Värderingsresultat

Värderingsperiod: 2015-03-20 - 2015-04-30

Antal svar 9
Studentantal 28
Svarsfrekvens 32 %

Obligatoriska standardfrågor

1. Hur många timmar per vecka har du i genomsnitt lagt ner på kursen (inklusive schemalagd tid)?

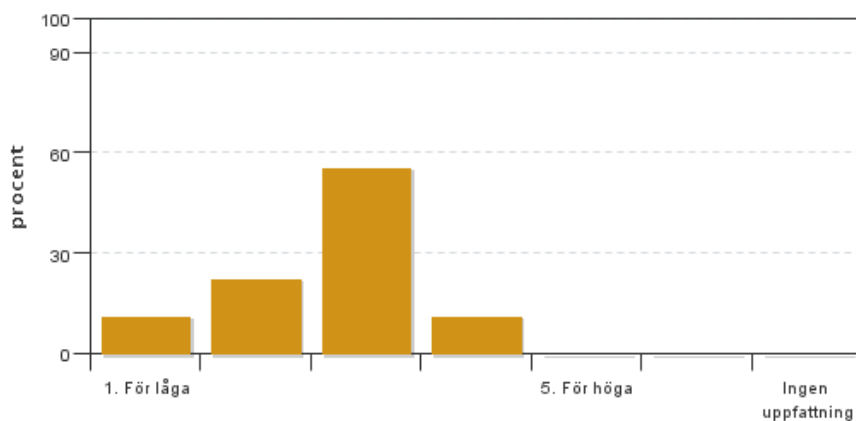


Antal svar: 9
Medel: 17,2
Median: 11-20

0-10: 2
11-20: 3
21-30: 4
31-40: 0
41-50: 0
>50: 0

Har ingen uppfattning: 0

2. Vad anser du om dina förkunskaper inför kursen?

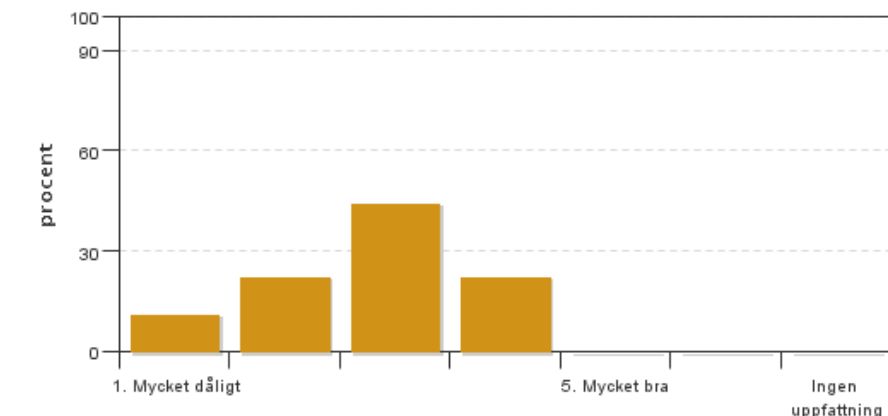


Antal svar: 9
Medel: 2,7
Median: 3

1: 1
2: 2
3: 5
4: 1
5: 0

Har ingen uppfattning: 0

3. Hur har informationen/administrationen i samband med kursen fungerat?

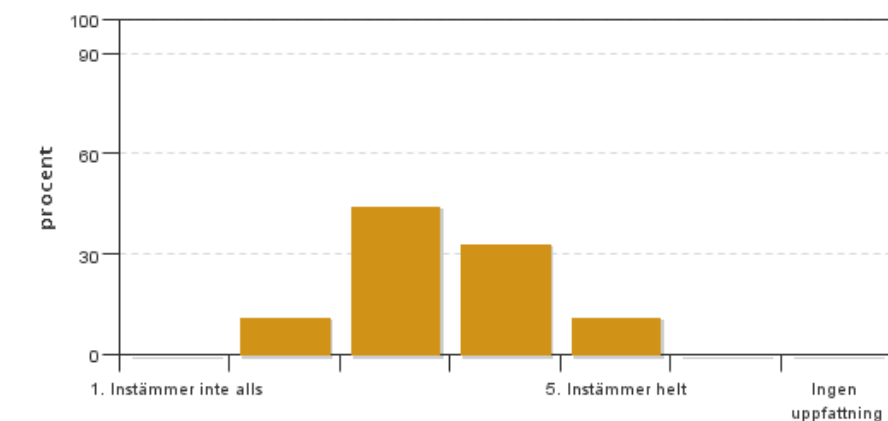


Antal svar: 9
Medel: 2,8
Median: 3

1: 1
2: 2
3: 4
4: 2
5: 0

Har ingen uppfattning: 0

4. Jag anser att helhetsintrycket av kursen är mycket gott

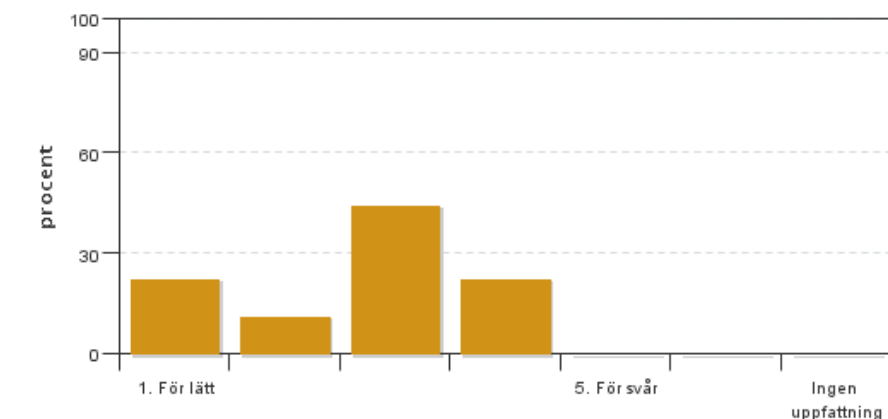


Antal svar: 9
Medel: 3,4
Median: 3

1: 0
2: 1
3: 4
4: 3
5: 1

Har ingen uppfattning: 0

5. Jag anser att kursens svårighetsgrad har varit

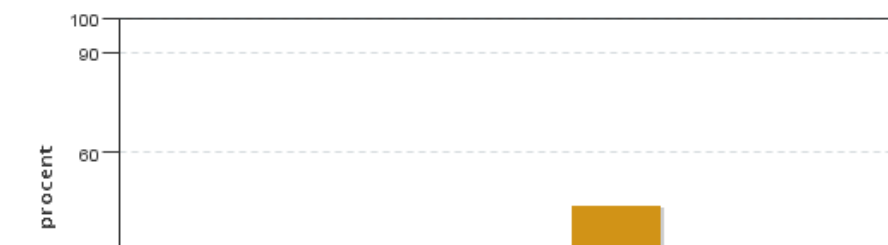


Antal svar: 9
Medel: 2,7
Median: 3

1: 2
2: 1
3: 4
4: 2
5: 0

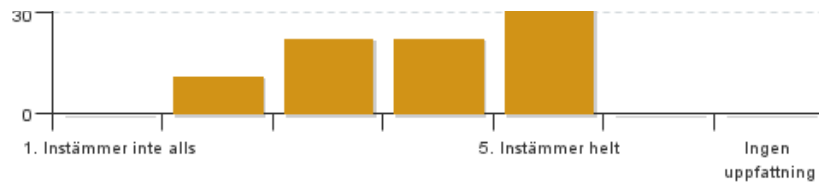
Har ingen uppfattning: 0

6. Jag anser att kursen har behandlat alla lärandemål som anges i kursplanen. Om Du markerar (1), (2), (3), eller (4) ange vilket/vilka lärandemål som blivit otillräckligt behandlade.



Antal svar: 9
Medel: 4,0
Median: 4

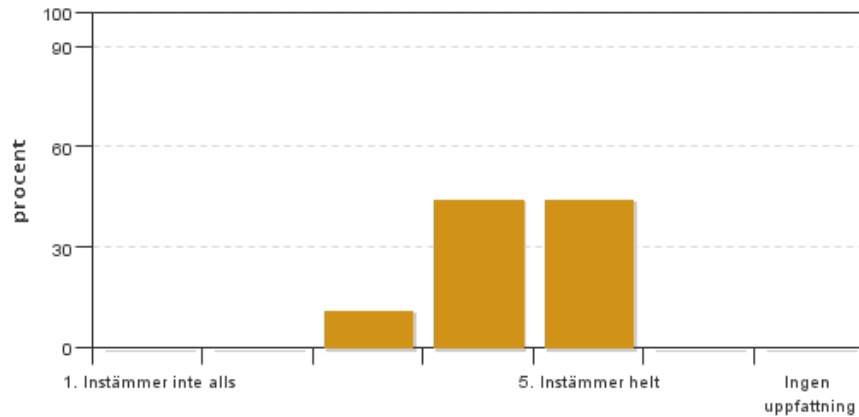
1: 0
2: 1
3: 2
4: 2



5: 4

Har ingen uppfattning: 0

7. Betygskriterierna var tydligt formulerade och enkla att förstå



Antal svar: 9

Medel: 4,3

Median: 4

1: 0

2: 0

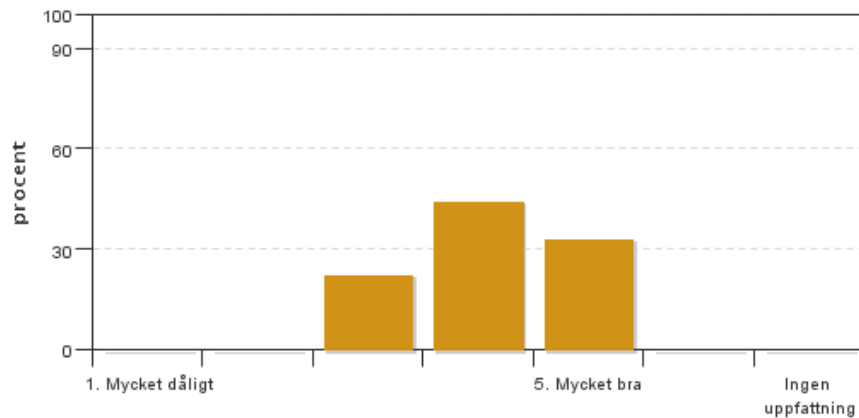
3: 1

4: 4

5: 4

Har ingen uppfattning: 0

8. Jag anser att diskussionsklimatet under kursen har varit bra.



Antal svar: 9

Medel: 4,1

Median: 4

1: 0

2: 0

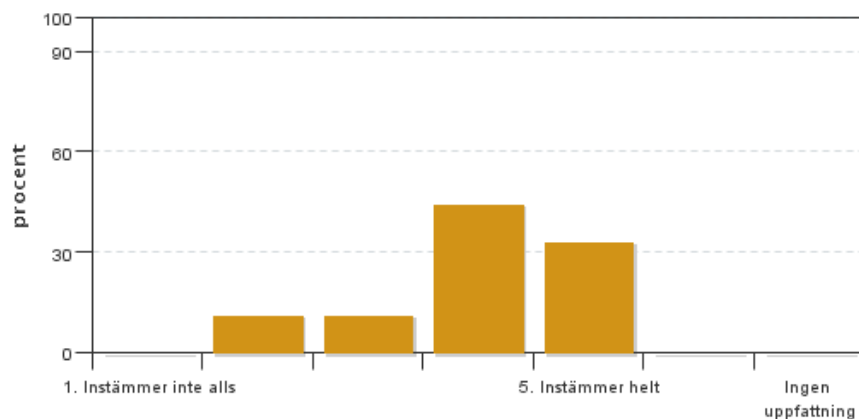
3: 2

4: 4

5: 3

Har ingen uppfattning: 0

9. Jag anser att nödvändig infrastruktur kring undervisningen som lokaler och utrustning har fungerat ändamålsenligt.



Antal svar: 9

Medel: 4,0

Median: 4

1: 0

2: 1

3: 1

4: 4

5: 3

Har ingen uppfattning: 0

Kursledarens kommentarer

Flertalet studenter verkar ha uppskattat kursen och tycker sig ha lärt sig mycket. Pedagogiken och kommunikationen lärare-studenter har fungerat bra. Likaså modellen med inbjudna föreläsare vilket uppskattats.

Det främsta problemet med kursen har varit att den inte motsvarar en 15-poängskurs. För att nå dit krävs att mer resurser satsas i form av fler föreläsare (plus seminarier och pm) på delen landsbygdsolitik och landsbygdsutveckling.

Modellen med inbjudna föreläsare har visserligen uppskattats men bör integreras bättre med kursinnehållet, till exempel att Regionförbundet bjuds in när regionfrågan avhandlas.

Studenterna upplevde att de inte lagt ned särskilt mycket tid på kursen (mer än 30 timmar) och någon skriver att det var för lite lektionstid. Möjligen kunde man i så fall lägga in mer litteratur, t ex vetenskapliga artiklar. Men framför allt någon form av grupp- och projektarbete som löper över hela kursen.

Administrationen blev delvis lidande, främst ändringar i schema och lokal samt oklarheter kring utvärderingen. Till nästa gång det ses över hur informationen till nyanställda lärare fungerar.

Om kritiken om studiebesök som uteblev: det planerades att besök vid Leaderkontor skulle ske på efterföljande kurs. Det kunde dock ha meddelats tydligare av läraren.

Studentrepresentantens kommentarer

Övergripande sammanfattande kommentarer

Endast de obligatoriska standardfrågorna finns med i utvärderingen. Andra frågor, t.ex. om kurslitteratur och specifika kursmoment hade varit bra att ha med. Svarsfrekvensen är endast 31% av studenterna vilket ger en bristfällig utvärdering. Av de svar som kommit in finns en del liknande drag:

- Studenterna har uppskattat kursansvarigs pedagogik och anser sig ha lärt sig mycket, men att det funnits plats för mer. Speciellt de sista veckorna är anmärkningsvärt innehållslösa. En student pekar i fråga 6 på hur olika kursbeskrivningens moment ser ut jämfört med verkligheten.
- Studenterna har fått intrycket av att universitetet inte har informerat kursansvarige som är nyanställd om hur saker och ting fungerar.

Kommentarer för varje fråga

Fråga 1: Hur många timmar per vecka har du i genomsnitt lagt ner på kursen (inklusive schemalagd tid)?

– Ingen som deltagit i utvärderingen har lagt ned mer än 30 timmar i veckan på kursen. En person skriver "tyckte det var alldeles för lite lektionstid..."

Fråga 2: Vad anser du om dina förkunskaper inför kursen?

– 5 av 9 ansåg sig ha lagom stora förkunskaper inför kursen. 1 person ansåg sig ha för låga, men det är inget som speglas i kommentarerna på andra frågor.

Fråga 3: Hur har informationen/administrationen i samband med kursen fungerat?

– 4 av 9 tycker att det fungerat bra. Av de fyra kommentarerna pekar samtliga på att det verkat som att ansvarig för kursen inte fått tillräcklig information om sina arbetsuppgifter och universitetets system.

Fråga 4: Jag anser att helhetsintrycket av kursen är mycket gott.

– Här sätter 8 av 9 studenter en trea eller högre. En person kommenterar: "Jag känner att jag lärt mig mycket under kursen men att den verkligen inte motsvarat en 15-poängs kurs. Har inte lagt ner många timmar alls i snitt och det känns mycket märkligt att det inte är något alls att göra i kursen de sista tio dagarna. (och knappt något alls två veckor innan dess) (3)". Detta kommer igen i en annan kommentar. En tredje efterfrågar mer om EU och jordbruksstöd, samt fler föreläsningar om planering. Två studenter berömmar kursansvariges pedagogik.

Fråga 5: Jag anser att kursens svårighetsgrad har varit

– 6 av 9 studenter tycker att kursen varit lagom eller lite för svår, 2 st. att den varit för lätt. Alla fyra kommentarerna pekar på att det kunde varit högre tempo på kursen och att det hade kunnat ställas högre krav på studenterna. I två av kommentarerna nämns både kursansvarigs föreläsningar och gästföreläsningar som givande.

Fråga 6: Jag anser att kursen har behandlat alla lärandemål som anges i kursplanen. Om Du markerar (1), (2), (3), eller (4) ange vilket/vilka lärandemål som blivit otillräckligt behandlade.

– 4 av 9 studenter instämmer helt i detta. En student som svarat (2) skriver: "I kursplanen står det bland annat att vi skall ha ca 70 timmar föreläsningar, jag får knappt ihop det till 45 när jag räknar i vårt schema, och då har jag inte dragit av för "akademisk kvart" och rast.. Det står även om 10 timmars studiebesök vilket inte heller uppfyllts. Projektarbete i grupp eller enskilt skall ha omfattat ca 120 timmar av kursen, men jag upplever inte att vi har haft något sådant alls. Det står även att kursen utgörs av en blandning mellan föreläsningar och arbeten enskilt och i grupp, men vi har inte arbetat i grupp alls under kursens gång. Dessutom kan man läsa att 'Kursens huvudinnehåll utgörs av kunskaper om relationerna mellan samhällsinstitutionerna och landsbygdernas förhållanden' vilket jag inte heller tycker har uppnåtts tillräckligt tydligt. Landsbygdens förhållanden har över huvud taget varit ganska frånvarande i kursen enligt min uppfattning. (2)" En annan student pekar på att planeringsmomentet inte blev tillräckligt behandlat.

Fråga 7: Betygskriterierna var tydligt formulerade och enkla att förstå

– 8 av 9 studenter kryssar i en 4 eller 5.

Fråga 8: Jag anser att diskussionsklimatet under kursen har varit bra.

– 7 av 9 studenter kryssar i 5 eller 4, dvs. mycket bra och bättre än lagom. En student kommenterar att seminarierna höll för låg nivå.

Fråga 9: Jag anser att nödvändig infrastruktur kring undervisningen som lokaler och utrustning har fungerat ändamålsenligt.

– 1 student av 9 kryssar i en tvåa, resterande över 2. Enda kommentaren behandlar att schema och litteraturlista kom ut så sent som en vecka innan kursstart.

Tips för nästa kurs

- Se över hur informationen till nyanställda fungerar.
- Höj nivån på kursen.
- Behåll de uppskattade gästföreläsningarna.
- Påminn studenterna om att göra kursutvärdering, och/eller gör en muntlig utvärdering i slutet av kursen. Lägg till fler frågor i kursutvärderingen.