



Små avloppssystem, näringsåterföring och slambehandling TN0320, 20056.1415

5 Hp

Studietakt = 25%

Nivå och djup = Avancerad

Kursledare = Håkan Jönsson

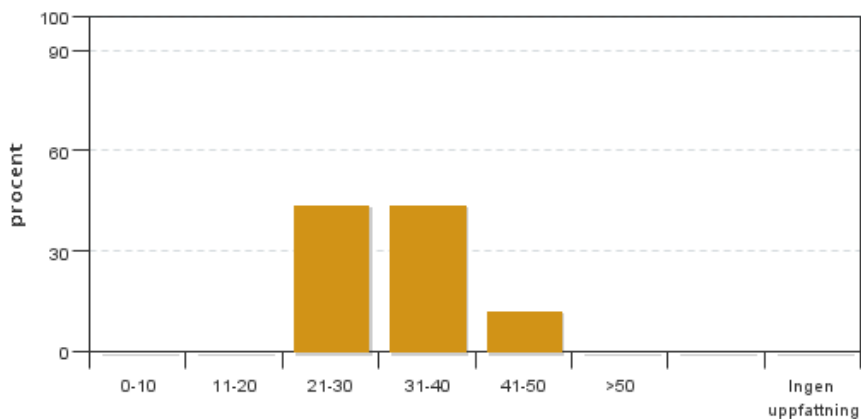
Värderingsresultat

Värderingsperiod: 2014-11-12 - 2014-11-24

Antal svar	16
Studentantal	22
Svarsfrekvens	72 %

Obligatoriska standardfrågor

1. Hur många timmar per vecka har du i genomsnitt lagt ner på kursen (inklusive schemalagd tid)?

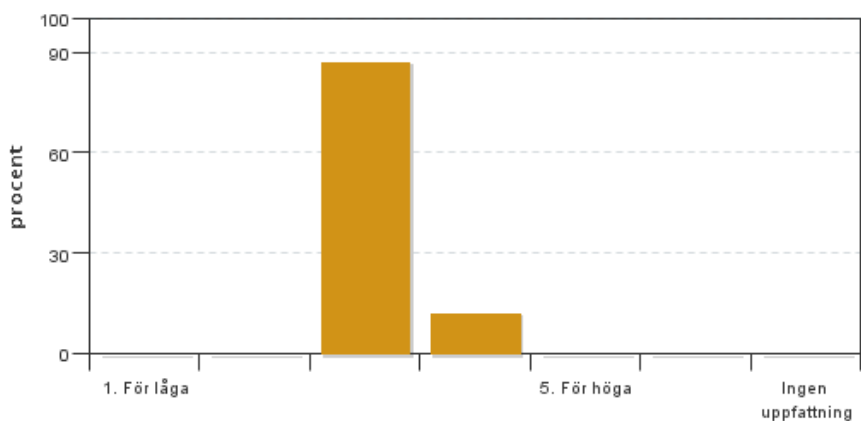


Antal svar: 16
Medel: 31,9
Median: 31-40

0-10: 0
11-20: 0
21-30: 7
31-40: 7
41-50: 2
>50: 0

Har ingen uppfattning: 0

2. Vad anser du om dina förkunskaper inför kursen?

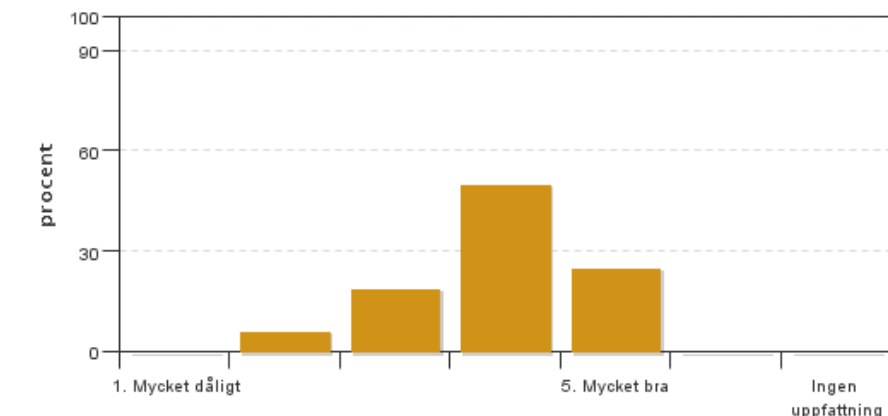


Antal svar: 16
Medel: 3,1
Median: 3

1: 0
2: 0
3: 14
4: 2
5: 0

Har ingen uppfattning: 0

3. Hur har informationen/administrationen i samband med kursen fungerat?

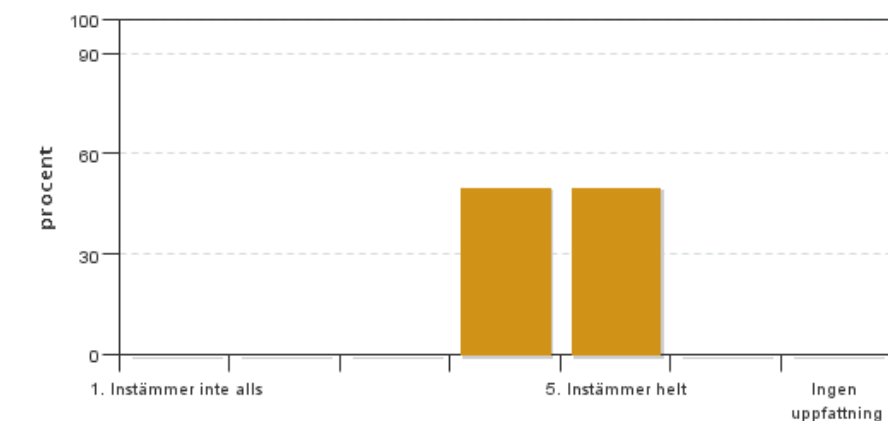


Antal svar: 16
Medel: 3,9
Median: 4

1: 0
2: 1
3: 3
4: 8
5: 4

Har ingen uppfattning: 0

4. Jag anser att helhetsintrycket av kursen är mycket gott

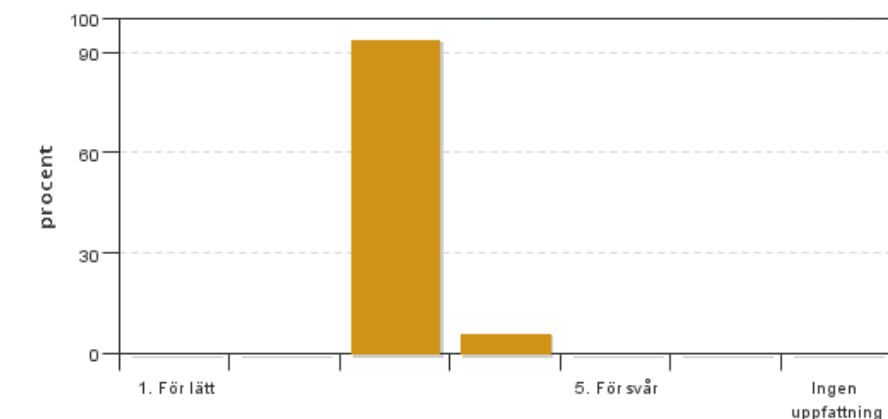


Antal svar: 16
Medel: 4,5
Median: 4

1: 0
2: 0
3: 0
4: 8
5: 8

Har ingen uppfattning: 0

5. Jag anser att kursens svårighetsgrad har varit

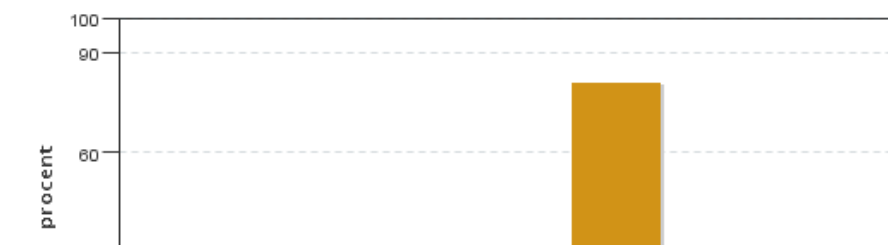


Antal svar: 16
Medel: 3,1
Median: 3

1: 0
2: 0
3: 15
4: 1
5: 0

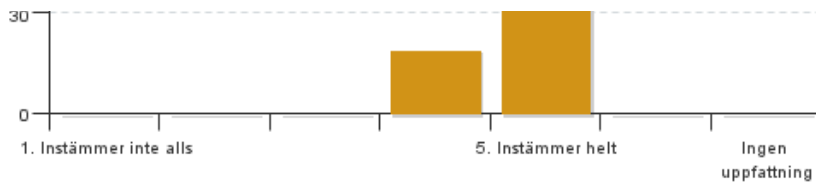
Har ingen uppfattning: 0

6. Jag anser att kursen har behandlat alla lärandemål som anges i kursplanen. Om Du markerar (1), (2), (3), eller (4) ange vilket/vilka lärandemål som blivit otillräckligt behandlade.



Antal svar: 16
Medel: 4,8
Median: 5

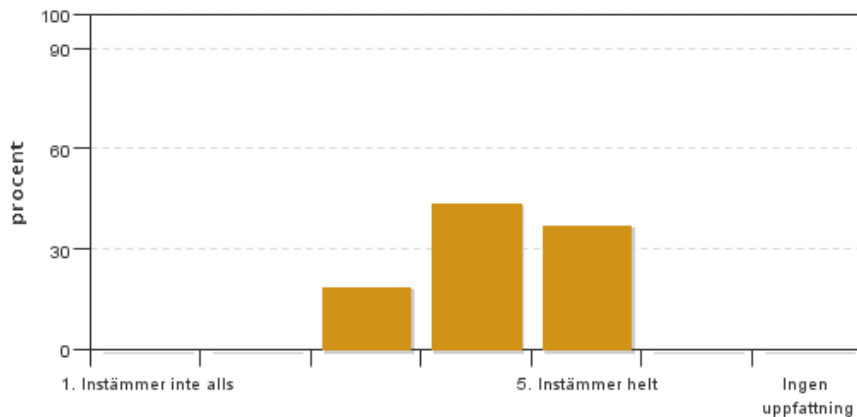
1: 0
2: 0
3: 0
4: 3



5: 13

Har ingen uppfattning: 0

7. Betygskriterierna var tydligt formulerade och enkla att förstå



Antal svar: 16

Medel: 4,2

Median: 4

1: 0

2: 0

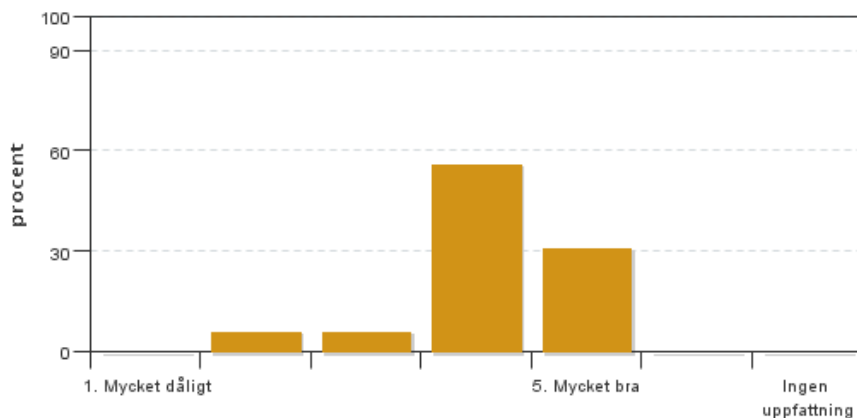
3: 3

4: 7

5: 6

Har ingen uppfattning: 0

8. Jag anser att diskussionsklimatet under kursen har varit bra.



Antal svar: 16

Medel: 4,1

Median: 4

1: 0

2: 1

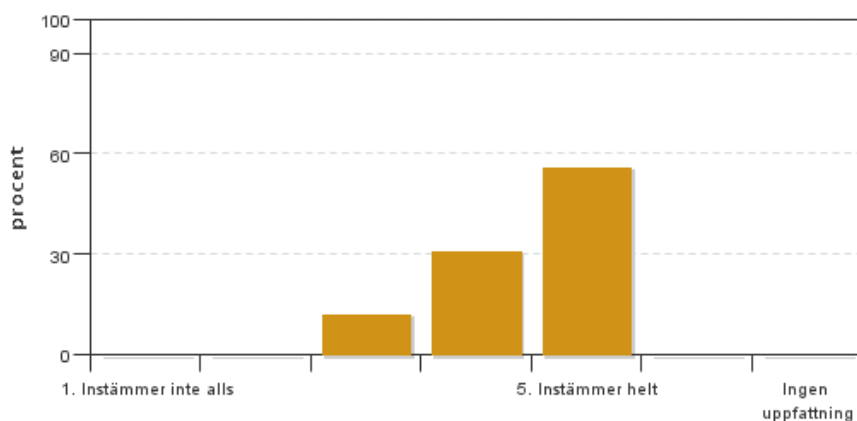
3: 1

4: 9

5: 5

Har ingen uppfattning: 0

9. Jag anser att nödvändig infrastruktur kring undervisningen som lokaler och utrustning har fungerat ändamålsenligt.



Antal svar: 16

Medel: 4,4

Median: 5

1: 0

2: 0

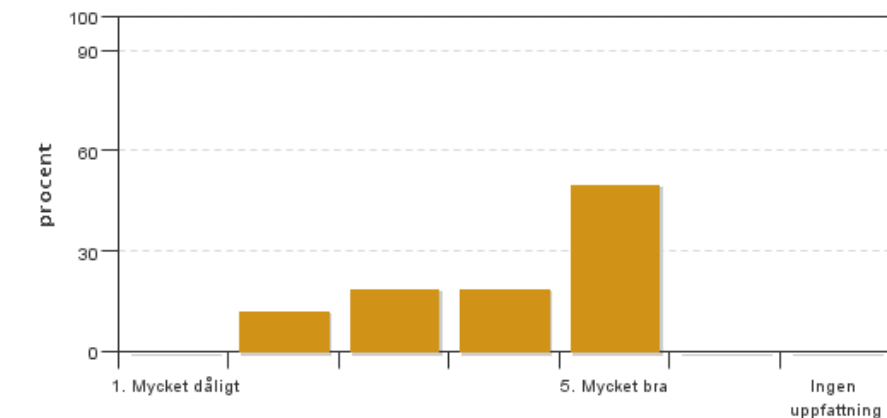
3: 2

4: 5

5: 9

Har ingen uppfattning: 0

10. Vad tyckte du om studiebesöket till det källsorterande systemet hemma hos Håkan?

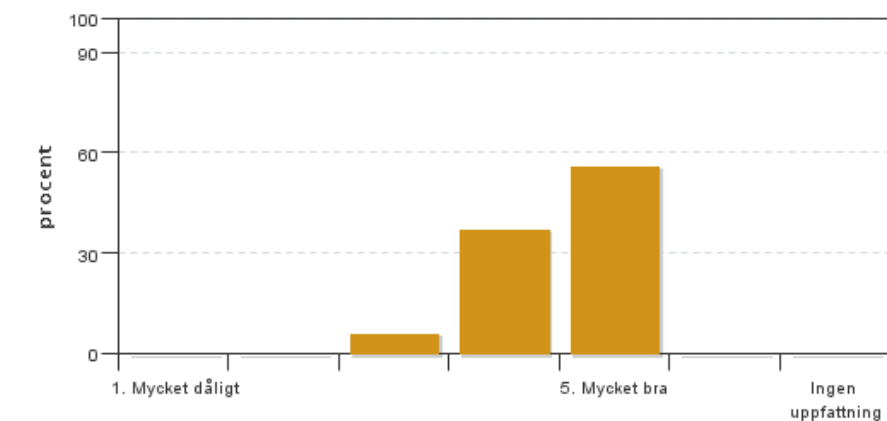


Antal svar: 16
 Medel: 4,1
 Median: 4.5

1: 0
 2: 2
 3: 3
 4: 3
 5: 8

Har ingen uppfattning: 0

11. Vad tyckte du om studiebesöket till Lagga reningsverk (öppen markbädd) mm med Allan Rodhe och Susanna Ciuk Karlsson?

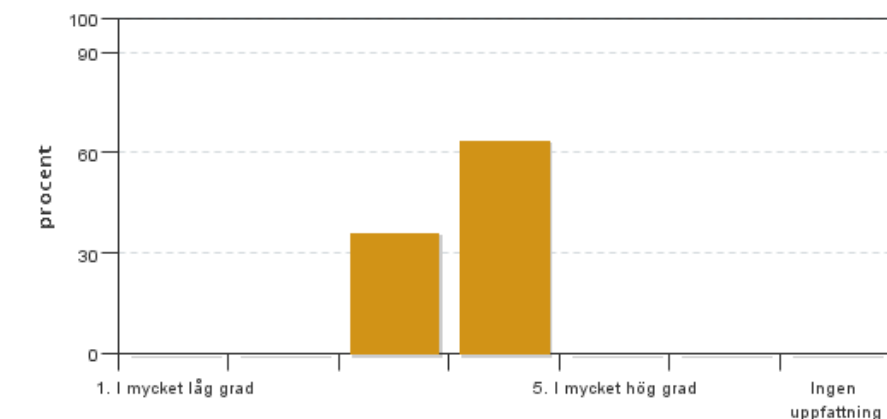


Antal svar: 16
 Medel: 4,5
 Median: 5

1: 0
 2: 0
 3: 1
 4: 6
 5: 9

Har ingen uppfattning: 0

12. Tyckte du tentan motsvarade kursens innehåll och omfattning?



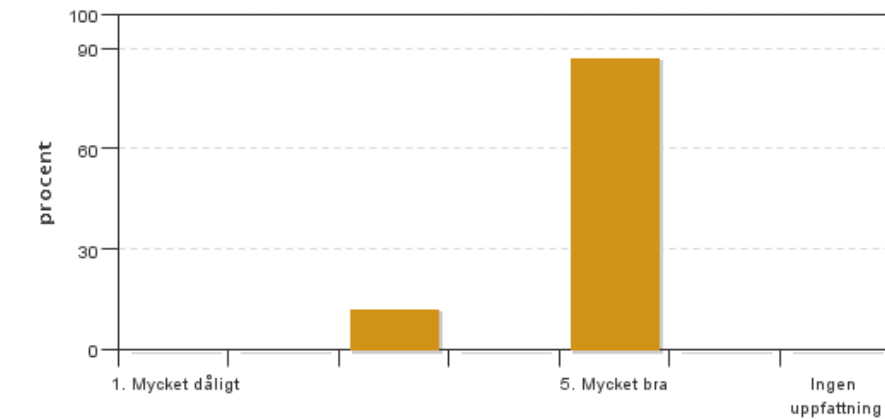
Antal svar: 11
 Medel: 3,6
 Median: 4

1: 0
 2: 0
 3: 4
 4: 7
 5: 0

Har ingen uppfattning: 0

13. Något område eller mål du tycker borde vara med, men som du saknar i kursen, eller område eller mål du tycker kunde slopas?

13. Vad tycker du om koncentreringen av schemat tidsmässigt, för att kunna jobba heltid med Val av VA-projektet efter tentan, samt även kunna inkludera småskaliga avlopp i projektet?



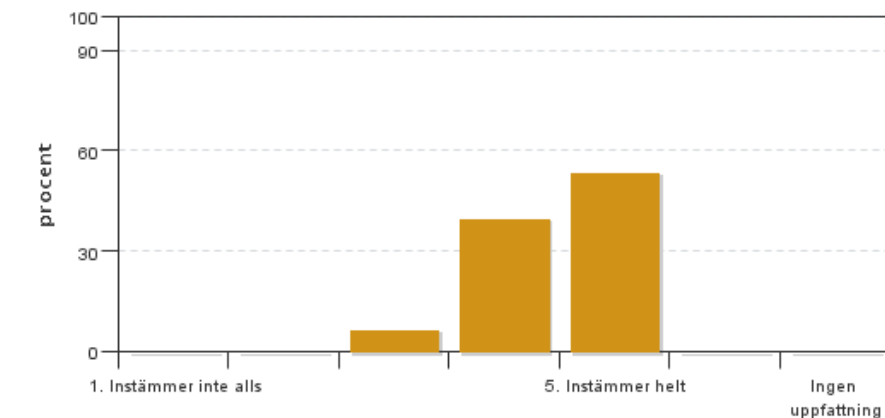
Antal svar: 16
 Medel: 4,8
 Median: 5

1: 0
 2: 0
 3: 2
 4: 0
 5: 14

Har ingen uppfattning: 0

14. Vilket är ditt främsta förslag för att förbättra kursen?

14. Vad tyckte du om omfattningen på kursen, motsvarar den 5 hp?

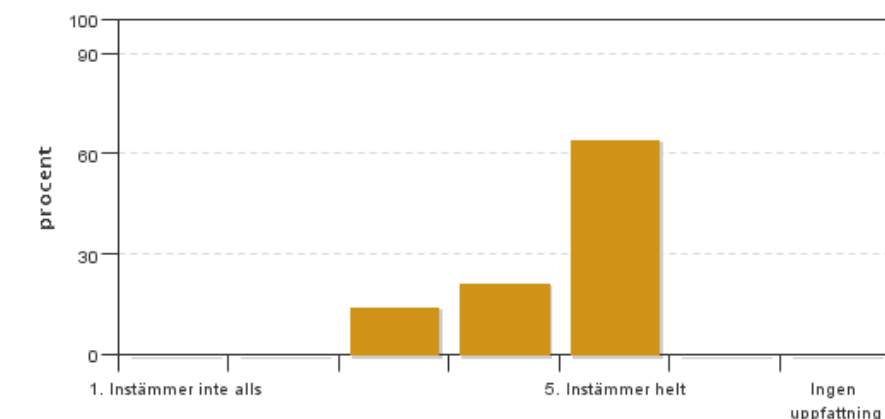


Antal svar: 15
 Medel: 4,5
 Median: 5

1: 0
 2: 0
 3: 1
 4: 6
 5: 8

Har ingen uppfattning: 0

15. Jag anser att jag genom kursen förbättrat mina kunskaper om hållbar utveckling.



Antal svar: 14
 Medel: 4,5
 Median: 5

1: 0
 2: 0
 3: 2
 4: 3
 5: 9

Har ingen uppfattning: 0

Kursledarens kommentarer

Jag är mycket glad för att så pass många fyllde i kursvärderingen och att denna gav bra förslag till förbättringar!

De förbättringar jag avser försöka genomföra nästa år är:

*Räkneövningar skall finnas tidigare i kursen.

*Det planerade övningshäftet med räkneuppgifter skall färdigställas, så att mängden möjliga övningsuppgifter ökar.

..

*Öka kursens betoning på processer, framförallt sådana som är gemensamma för hantering av källsorterade produkter och av av slam, som struvit- och apatitfällning och ammoniakavgång samt av avskiljningen av olika ämnen i slamavvattningen.

*Förbättra informationen till externa föreläsare, som föreläsaren i naturnära rening, om vad som går igenom i övriga delar av kursen, så att överlappet minskar och föreläsarnas tid bättre räcker.

*Undersöka möjligheten att lägga föreläsningarna i biogas tidigare i kursen, och be föreläsarna dela ut föreläsninganteckningar på föreläsningarna, om studenterna tidigt i kursen sagt att de vill ha dessa i pappersform.

*Be samtliga föreläsare att numrera sina föreläsningbilder.

*Tiden för föreläsningarna och räkneövningarna om dammar och våtmarker skall minskas till 3 eller 4 timmar.

*Försöka byta studiebesöket till det urinsorterande avloppssystemet på Norrtorpsvägen mot ett studiebesök till slamhanteringen (förtjockning, rötning, avvattnings) och biogashantering på Uppsala Vatten och Avfall AB.

*Undersöka om någon av delarna i kurslitteraturen kan slopas, då litteraturen är för omfattande och splittrad, och dessutom har för mycket överlapp mellan olika delar.

Detta var första året med en stor tenta som täckte såväl teori som beräkningsdelarna på kursen och många som fyllde i kursvärderingen hade ännu inte tagit tentan. Kursledningen var också länge osäker på exakt hur tentan skulle genomföras och informationen om tentan kom därför sent. Spridda kommentarer efter tentan var också betydligt mera positiva än före tentan. Kursledningens intryck är att denna kurs var mera nöjd med tentan än kursen tidigare är varit med inlämningsuppgiften. Därför avser jag för närvarande inte att ändra examinationsformen till nästa år. Om formen mot förmodan skall ändras är det dock hemtenta som ligger bäst till för beräkningsdelen.

Studentrepresentantens kommentarer

Helhetsintrycket av kursen har varit väldigt gott (4,5 i medel) och man upplever att kursen har varit lagom svår och att ens förkunskaper varit tillräckliga. Man har lagt ner 31-40 timmar/vecka i median, i medel 32 timmar/vecka. Alla lärandemål har behandlats och betygskriterierna har varit tydliga. Upplägget med att läsa kursen intensivt under kort tid så att man har resten av terminen fri till projektet har uppskattats!

Kommunikationen har fungerat bra, SMS-funktionen är särskilt uppskattad! Det var någon teknikmiss i början och lite oklarheter kring tentan, man hade även uppskattat om föreläsningpowerpoints hade kommit upp innan föreläsningarna. Lokaler och infrastruktur har funkade OK, men lokalen där tentan skrevs var inte optimal då folk var tvungna att resa på sig under tentan för att släppa ut de som satt i mitten. Sal E har fått en del kritik; den har dålig form så man ser inte om man hamnar på kanten eller för långt fram. Det var lite teknikproblem på vissa föreläsningar då gästföreläsarna ibland hade problem med att koppla sina datorer till projektorerna.

Diskussionsklimatet har upplevts som bra, men det blev ändå inte så mycket diskussion då vi varit en tyst klass. Man upplever att kursen förbättrat ens kunskaper om hållbar utveckling och alla mål har känts relevanta samtidigt som man inte känner att något saknats.

Föreläsningen om naturnära rening var bra och intressant, men tiden räckte inte till för att gå igenom allt material. Antingen behöver mer tid avsättas för denna föreläsning eller så behöver man rensa i materialet. En kombination av att minska på materialet och avsätta mer tid skulle också kunna vara möjlig.

Föreläsningen om dammar och våtmarker var väldigt uppskattad. Föreläsaren var duktig och pedagogisk. Totalt var 6 timmar avsatta för föreläsning och räkneövning, men 3-4 timmar hade räckt.

Föreläsningarna om biogas var bra, särskilt Annas del var uppskattad. Med tanke på att det utgjorde en stor del på tentan vore det bra om det kom lite tidigare och inte som det sista innan tentan. När handouts inte delas ut är det viktigt att ha bra powerpoint och inte gå igenom saker för fort, det blir lätt svårt att hänga med.

Hygieniseringsföreläsningen var väldigt bra, men räkneövningen upplevdes som rörig.

Föreläsningarna om hushållspillvatten, markbädd & infiltration, källsorterande system, slam och gödsel upplevdes som bra, men man hade gärna sett lite mer fokus på processer istället för praktiska grejer (som hur man rengör en toalett). Det var ofta långa dagar med samma föreläsare i salar som inte var optimala vilket enligt vissa gjorde det svårt att bibehålla koncentrationsförmågan.

Studiebesöket där man kollade på urinsorterande toaletter hemma hos Håkan har fått blandade omdömen, enligt de fria kommentarerna var det trevligt men bidrog inte till inläring.

Studiebesöket där man bland annat kollade på ett mindre reningsverk i Lagga var uppskattat och man tyckte att det var allmänbildande. En student menade att kopplingen till kursen kan göras lite tydligare.

Litteraturen var enligt flera personer för omfattande och man skulle gärna se att det dras ner på den där det går. Vissa saker stod i flera rapporter, i andra var det många sidor angivna men det stod inte så mycket användbart i dem. Avloppsteknik 3 och damm-litteraturen var uppskattade.

Man tyckte att tentan motsvarade kursens innehåll och omfattning (5 hp). Man upplevde att man fick information om tentan för sent och att det var oklart vad tentan skulle innehålla och vad man fick ha med sig osv. Man tyckte att 6 timmar var orimligt lång tid för en tenta på 5 hp och att man fick ha med sig för mycket material (ALLT, inklusive gamla tentor med lösningar). Flera skriver i kommentarerna att man skulle vilja ha en annan examinationsform, till exempel hemtenta eller gå tillbaka till att ha del B som inlupp. Det gavs tillfälle att fylla i kursutvärderingen i datasal innan tentan och i samband med det bjöds det på fika vilket var mycket uppskattat! Ett antal studenter har inte gått in efter att tentan skrevs och ändrat de svar som berör tentan så vissa av kommentarerna var av typen "har inte skrivit den än men så är det nog".

Förslag på förbättringar:

- Byta examinationsform till hemtenta eller gå tillbaka till B-delen som inlämningsuppgift
- Räkneövningar tidigare i kursen
- Tillgång till PPT innan föreläsningar

Kontakta support: it-stod@slu.se - 018-67 6600