



## Energi- och livscykelanalys TN0285, 10115.1415

5 Hp  
Studietakt = 35%  
Nivå och djup = Grund  
Kursledare = Elin Rööf

### Värderingsresultat

---

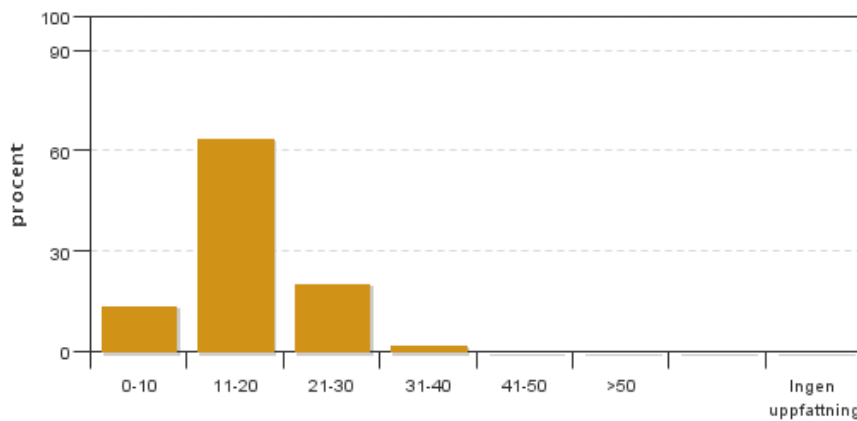
Värderingsperiod: 2014-10-23 - 2015-03-22

Antal svar 44  
Studentantal 54  
Svarsfrekvens 81 %

### Obligatoriska standardfrågor

---

1. Hur många timmar per vecka har du i genomsnitt lagt ner på kursen (inklusive schemalagd tid)?

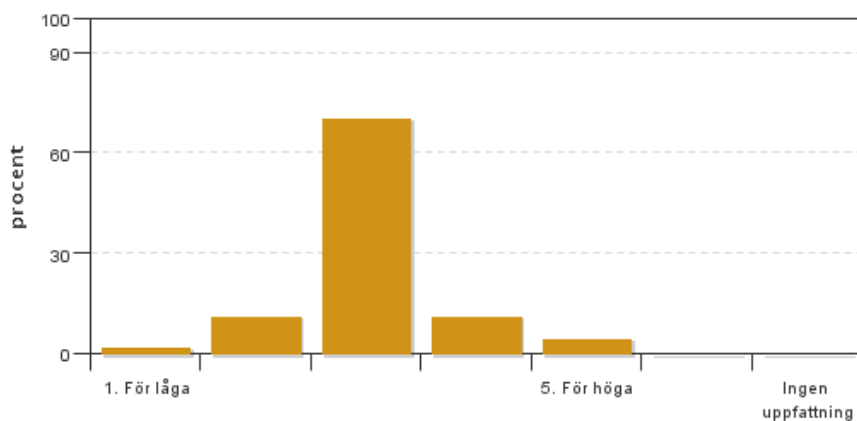


Antal svar: 44  
Medel: 16,1  
Median: 11-20

0-10: 6  
11-20: 28  
21-30: 9  
31-40: 1  
41-50: 0  
>50: 0

Har ingen uppfattning: 0

2. Vad anser du om dina förkunskaper inför kursen?

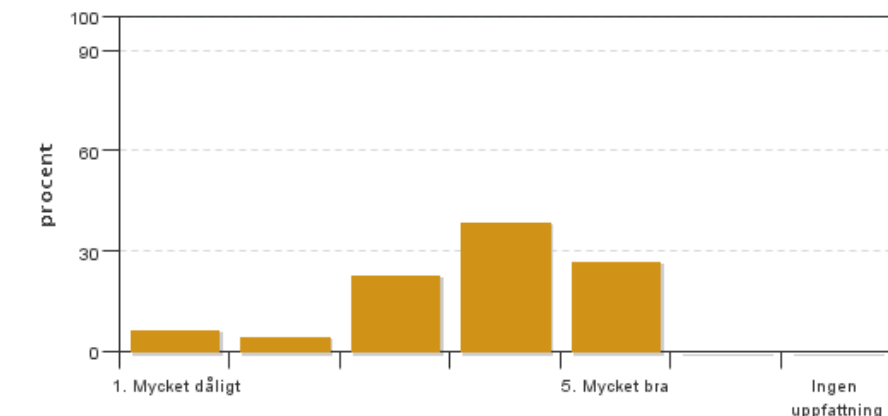


Antal svar: 44  
Medel: 3,0  
Median: 3

1: 1  
2: 5  
3: 31  
4: 5  
5: 2

Har ingen uppfattning: 0

### 3. Hur har informationen/administrationen i samband med kursen fungerat?

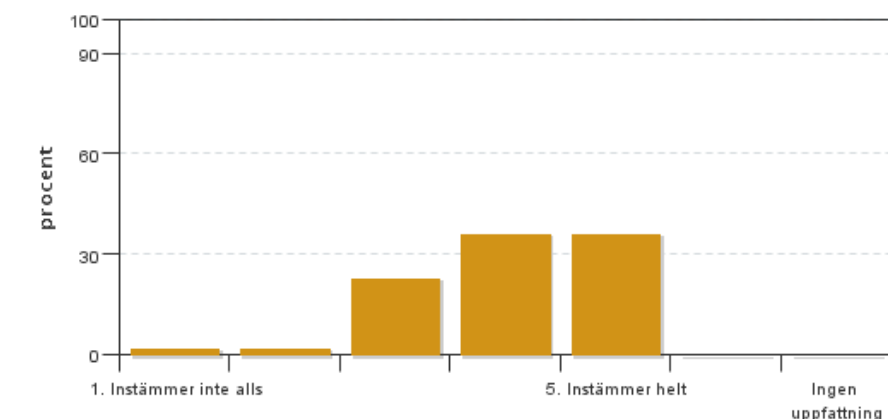


Antal svar: 44  
Medel: 3,8  
Median: 4

1: 3  
2: 2  
3: 10  
4: 17  
5: 12

Har ingen uppfattning: 0

### 4. Jag anser att helhetsintrycket av kursen är mycket gott

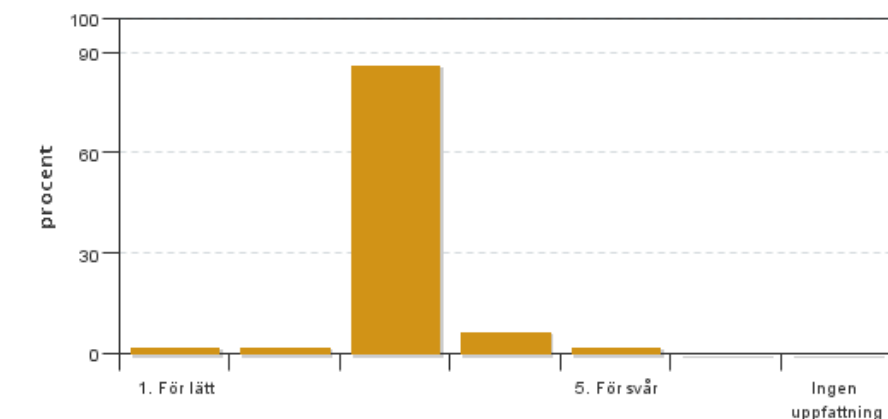


Antal svar: 44  
Medel: 4,0  
Median: 4

1: 1  
2: 1  
3: 10  
4: 16  
5: 16

Har ingen uppfattning: 0

### 5. Jag anser att kursens svårighetsgrad har varit

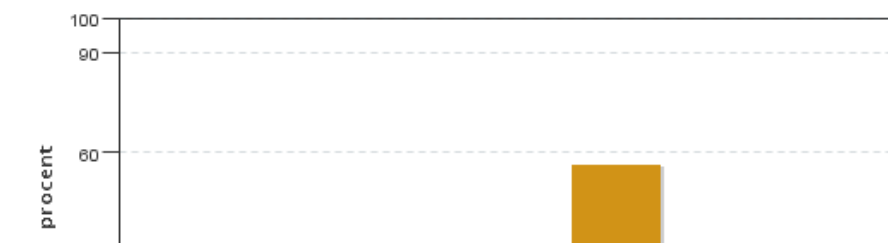


Antal svar: 44  
Medel: 3,0  
Median: 3

1: 1  
2: 1  
3: 38  
4: 3  
5: 1

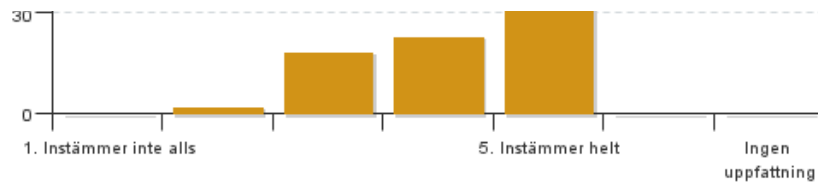
Har ingen uppfattning: 0

### 6. Jag anser att kursen har behandlat alla lärandemål som anges i kursplanen. Om Du markerar (1), (2), (3), eller (4) ange vilket/vilka lärandemål som blivit otillräckligt behandlade.



Antal svar: 44  
Medel: 4,3  
Median: 5

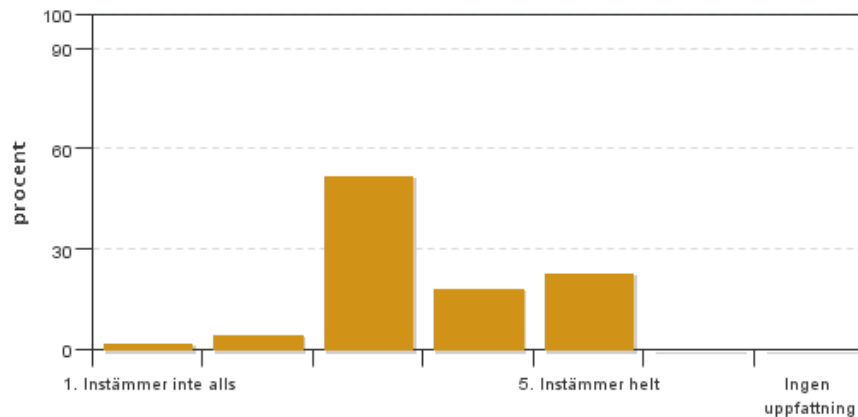
1: 0  
2: 1  
3: 8  
4: 10



5: 25

Har ingen uppfattning: 0

### 7. Betygskriterierna var tydligt formulerade och enkla att förstå



Antal svar: 44

Medel: 3,5

Median: 3

1: 1

2: 2

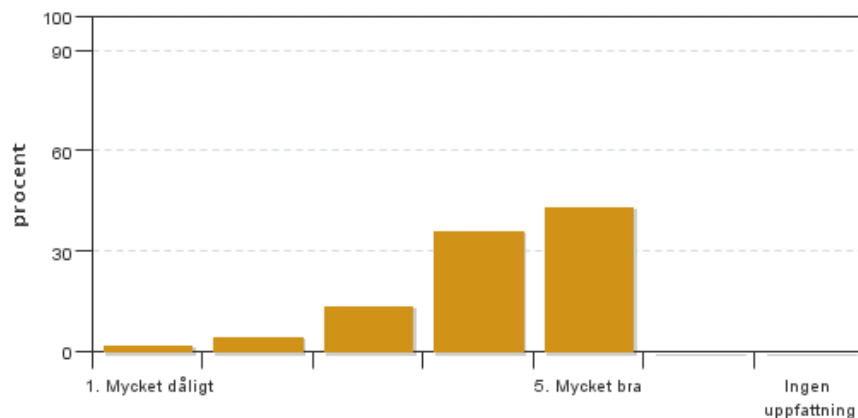
3: 23

4: 8

5: 10

Har ingen uppfattning: 0

### 8. Jag anser att diskussionsklimatet under kursen har varit bra.



Antal svar: 44

Medel: 4,1

Median: 4

1: 1

2: 2

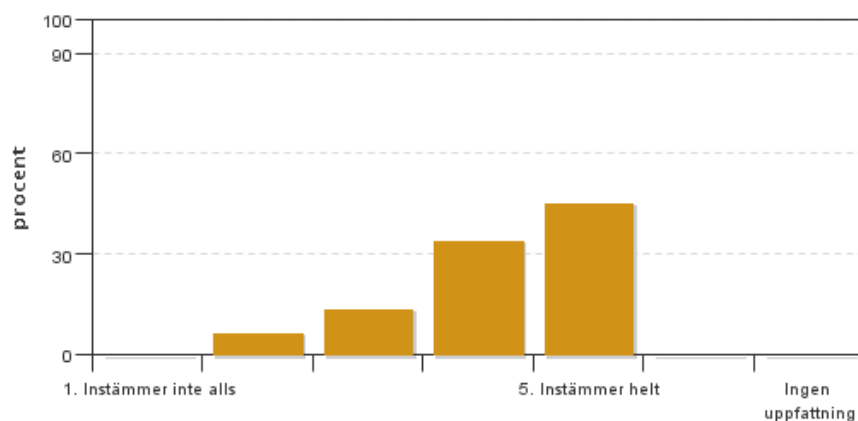
3: 6

4: 16

5: 19

Har ingen uppfattning: 0

### 9. Jag anser att nödvändig infrastruktur kring undervisningen som lokaler och utrustning har fungerat ändamålsenligt.



Antal svar: 44

Medel: 4,2

Median: 4

1: 0

2: 3

3: 6

4: 15

5: 20

Har ingen uppfattning: 0

## **Kursledarens kommentarer**

---

Läraren har inte lämnat några kommentarer

## **Studentrepresentantens kommentarer**

---

Studentrepresentanten har inte lämnat några kommentarer

---

Kontakta support: [it-stod@slu.se](mailto:it-stod@slu.se) - 018-67 6600