



Allmän kemi och kemiska energikällor KE0049, 30280.1314

10 Hp
Studietakt = 35%
Nivå och djup = Grund A
Kursledare = Vadim Kessler

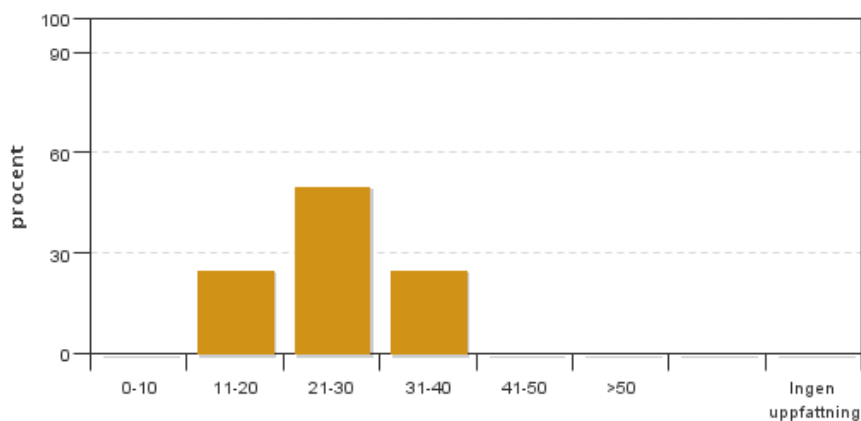
Värderingsresultat

Värderingsperiod: 2014-06-09 - 2014-06-30

Antal svar 4
Studentantal 56
Svarsfrekvens 7 %

Obligatoriska standardfrågor

1. Hur många timmar per vecka har du i genomsnitt lagt ner på kursen (inklusive schemalagd tid)?

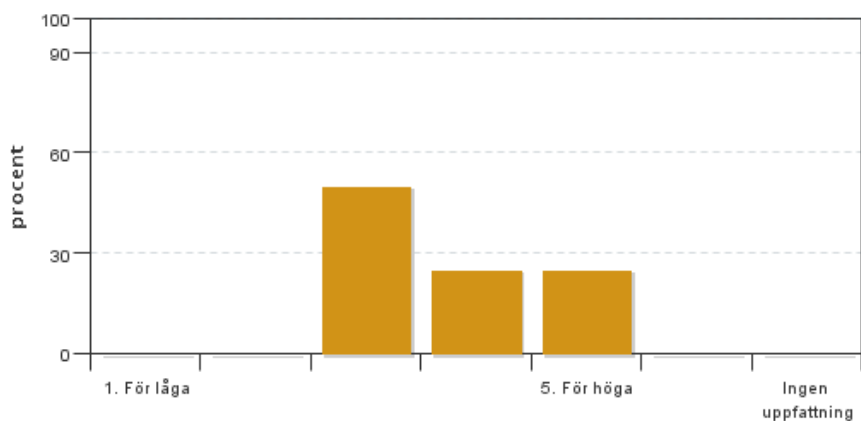


Antal svar: 4
Medel: 25,0
Median: 21-30

0-10: 0
11-20: 1
21-30: 2
31-40: 1
41-50: 0
>50: 0

Har ingen uppfattning: 0

2. Vad anser du om dina förkunskaper inför kursen?

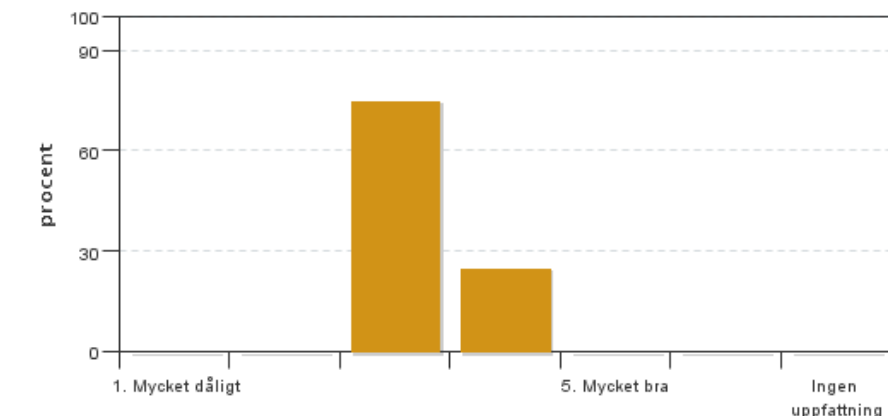


Antal svar: 4
Medel: 3,8
Median: 3

1: 0
2: 0
3: 2
4: 1
5: 1

Har ingen uppfattning: 0

3. Hur har informationen/administrationen i samband med kursen fungerat?

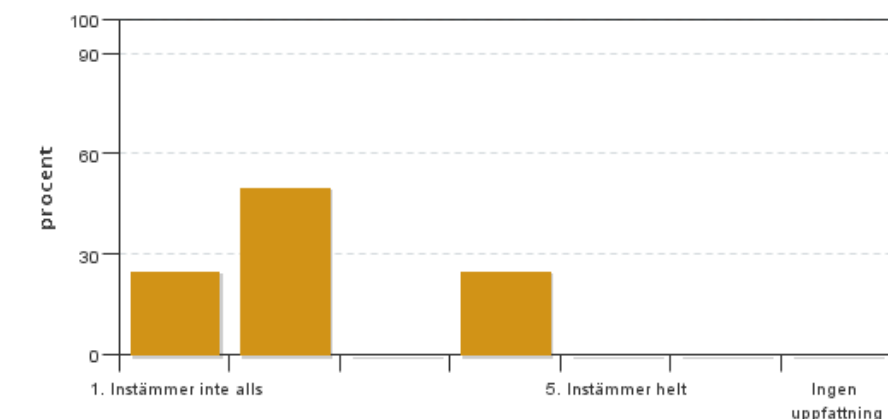


Antal svar: 4
Medel: 3,3
Median: 3

1: 0
2: 0
3: 3
4: 1
5: 0

Har ingen uppfattning: 0

4. Jag anser att helhetsintrycket av kursen är mycket gott

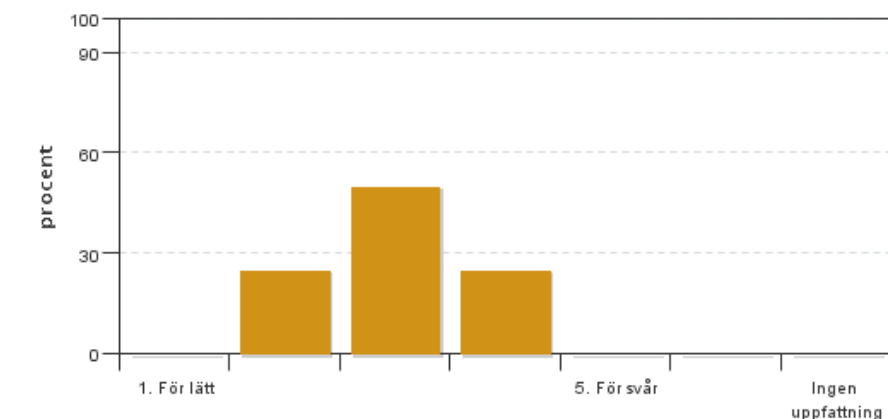


Antal svar: 4
Medel: 2,3
Median: 2

1: 1
2: 2
3: 0
4: 1
5: 0

Har ingen uppfattning: 0

5. Jag anser att kursens svårighetsgrad har varit

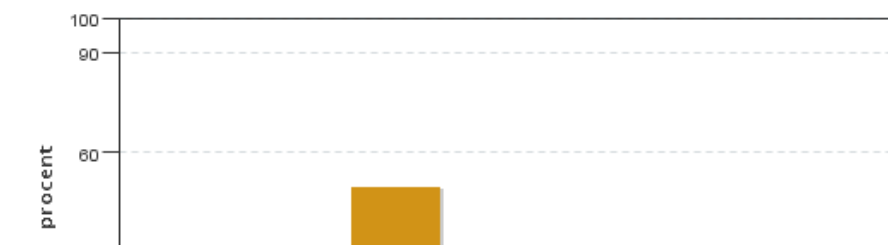


Antal svar: 4
Medel: 3,0
Median: 3

1: 0
2: 1
3: 2
4: 1
5: 0

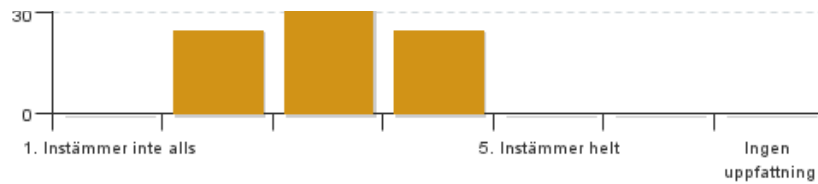
Har ingen uppfattning: 0

6. Jag anser att kursen har behandlat alla lärandemål som anges i kursplanen. Om Du markerar (1), (2), (3), eller (4) ange vilket/vilka lärandemål som blivit otillräckligt behandlade.



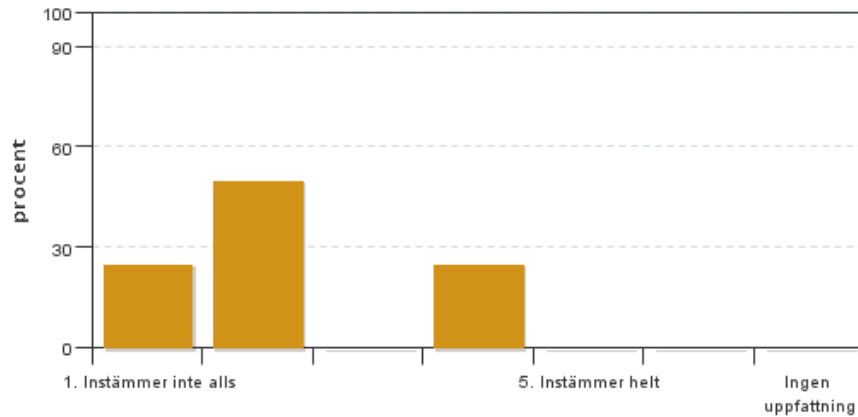
Antal svar: 4
Medel: 3,0
Median: 3

1: 0
2: 1
3: 2
4: 1



5: 0
Har ingen uppfattning: 0

7. Betygskriterierna var tydligt formulerade och enkla att förstå

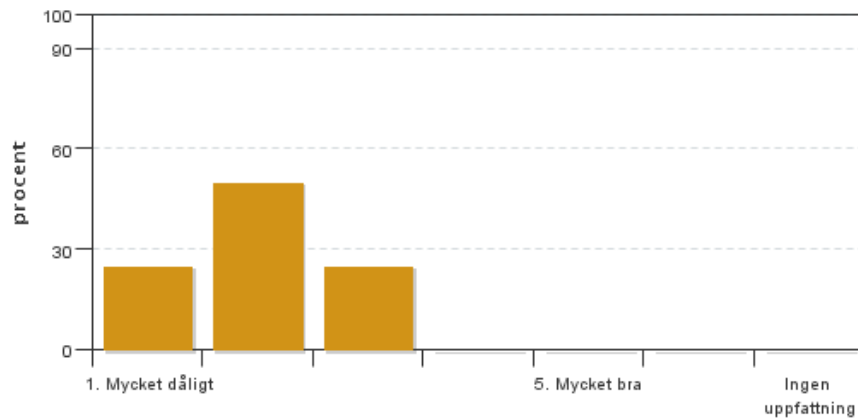


Antal svar: 4
Medel: 2,3
Median: 2

1: 1
2: 2
3: 0
4: 1
5: 0

Har ingen uppfattning: 0

8. Jag anser att diskussionsklimatet under kursen har varit bra.

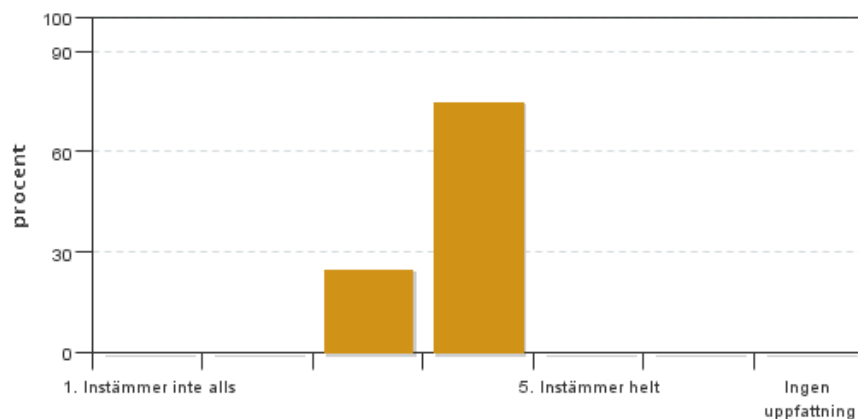


Antal svar: 4
Medel: 2,0
Median: 2

1: 1
2: 2
3: 1
4: 0
5: 0

Har ingen uppfattning: 0

9. Jag anser att nödvändig infrastruktur kring undervisningen som lokaler och utrustning har fungerat ändamålsenligt.



Antal svar: 4
Medel: 3,8
Median: 4

1: 0
2: 0
3: 1
4: 3
5: 0

Har ingen uppfattning: 0

Kursledarens kommentarer

Läraren har inte lämnat några kommentarer

Studentrepresentantens kommentarer

Studentrepresentanten har inte lämnat några kommentarer

Kontakta support: it-stod@slu.se - 018-67 6600