



Byggnadskonstruktion A TN0254, 10215.1314

15 Hp
Studietakt = 100%
Nivå och djup = Grund
Kursledare = Christer Nilsson, Lennart Bengtsson

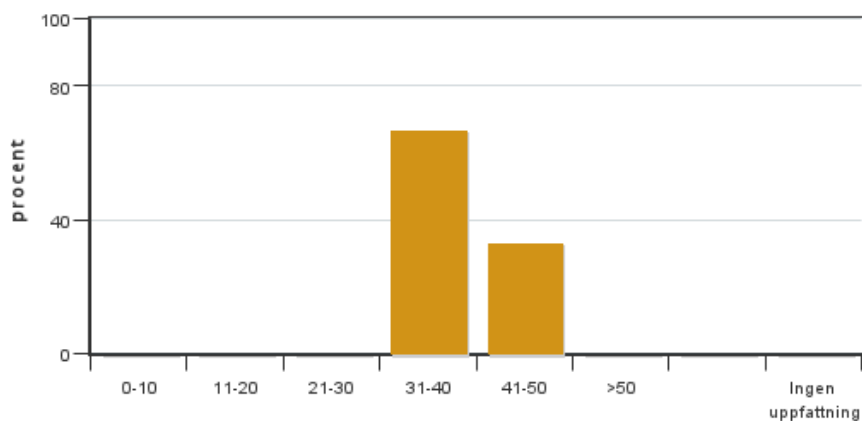
Värderingsresultat

Värderingsperiod: 2013-11-09 - 2013-11-22

Antal svar 3
Studentantal 3
Svarsfrekvens 100 %

Obligatoriska standardfrågor

1. Hur många timmar per vecka har du i genomsnitt lagt ner på kursen (inklusive schemalagd tid)?

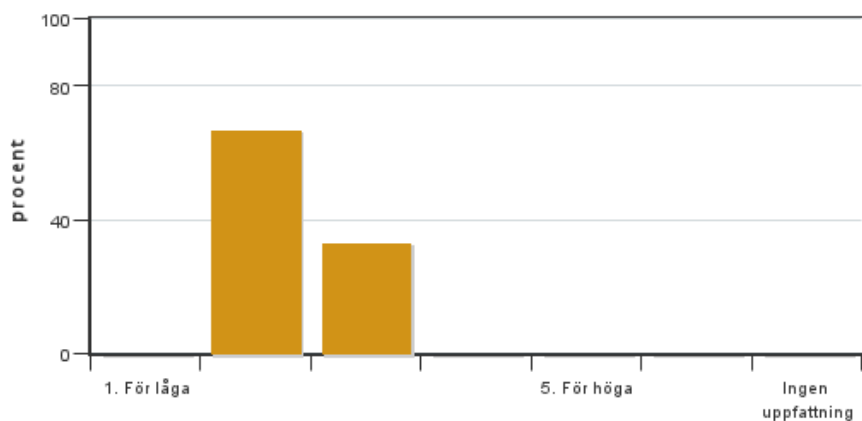


Antal svar: 3
Medel: 38,3
Median: 31-40

0-10: 0
11-20: 0
21-30: 0
31-40: 2
41-50: 1
>50: 0

Har ingen uppfattning: 0

2. Vad anser du om dina förkunskaper inför kursen?

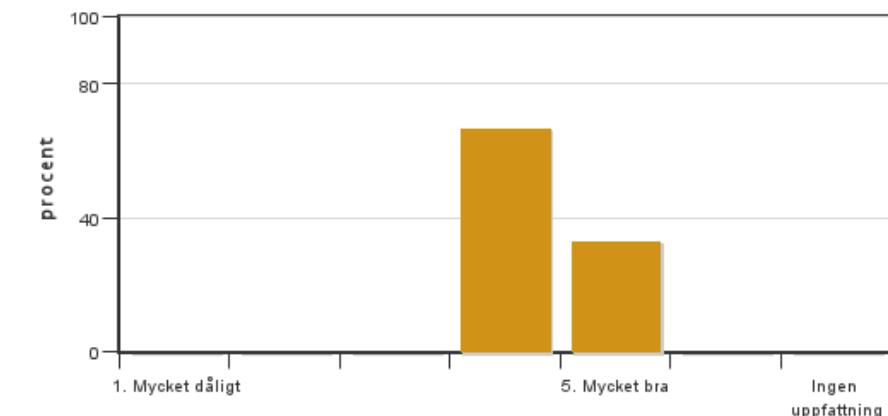


Antal svar: 3
Medel: 2,3
Median: 2

1: 0
2: 2
3: 1
4: 0
5: 0

Har ingen uppfattning: 0

3. Hur har informationen/administrationen i samband med kursen fungerat?

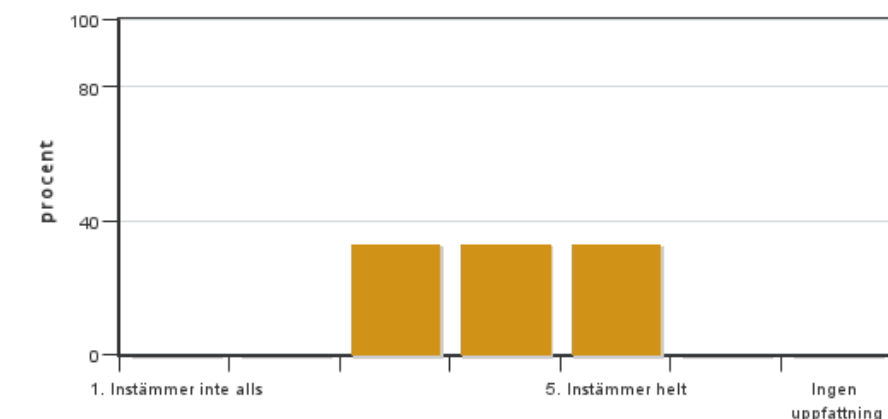


Antal svar: 3
Medel: 4,3
Median: 4

1: 0
2: 0
3: 0
4: 2
5: 1

Har ingen uppfattning: 0

4. Jag anser att helhetsintrycket av kursen är mycket gott

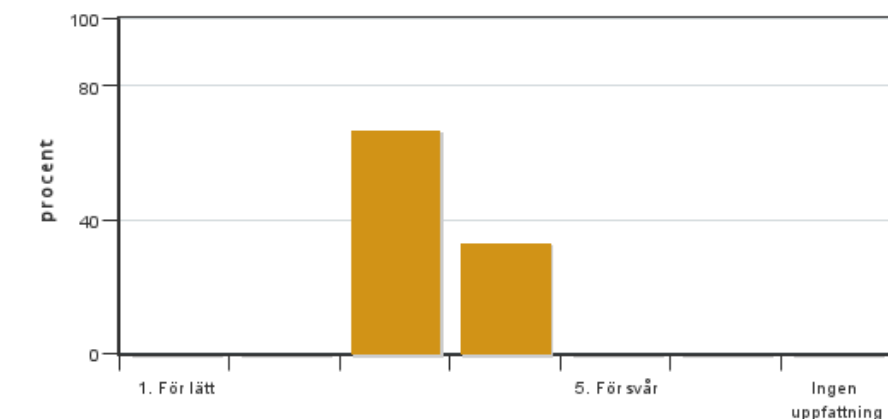


Antal svar: 3
Medel: 4,0
Median: 4

1: 0
2: 0
3: 1
4: 1
5: 1

Har ingen uppfattning: 0

5. Jag anser att kursens svårighetsgrad har varit

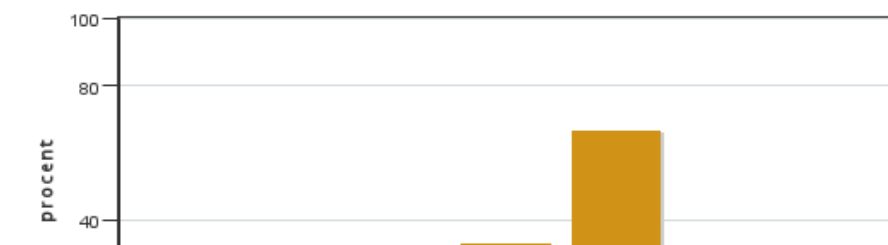


Antal svar: 3
Medel: 3,3
Median: 3

1: 0
2: 0
3: 2
4: 1
5: 0

Har ingen uppfattning: 0

6. Jag anser att kursen har behandlat alla lärandemål som anges i kursplanen. Om Du markerar (1), (2), (3), eller (4) ange vilket/vilka lärandemål som blivit otillräckligt behandlade.



Antal svar: 3
Medel: 4,7
Median: 5

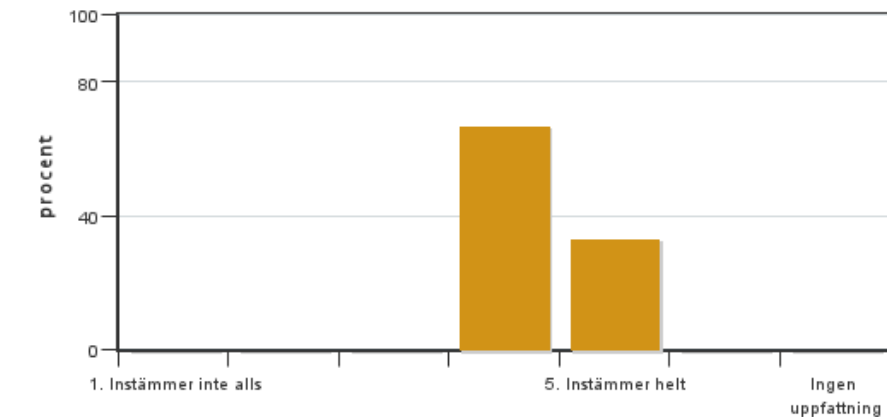
1: 0
2: 0
3: 0
4: 1



5: 2

Har ingen uppfattning: 0

7. Betygskriterierna var tydligt formulerade och enkla att förstå



Antal svar: 3

Medel: 4,3

Median: 4

1: 0

2: 0

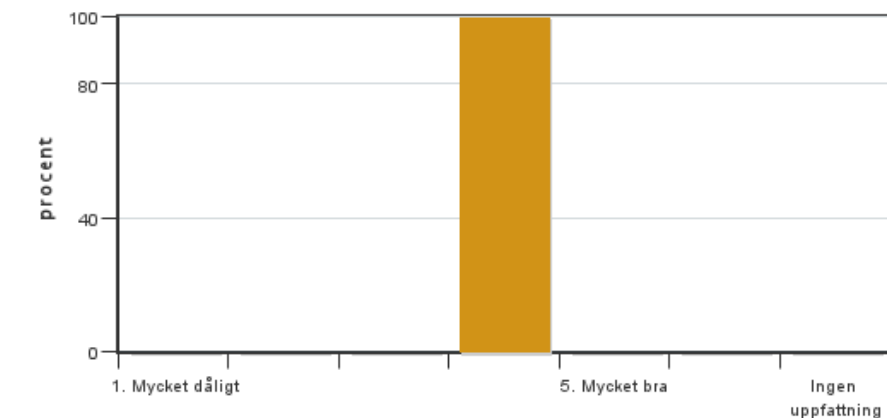
3: 0

4: 2

5: 1

Har ingen uppfattning: 0

8. Jag anser att diskussionsklimatet under kursen har varit bra.



Antal svar: 3

Medel: 4,0

Median: 4

1: 0

2: 0

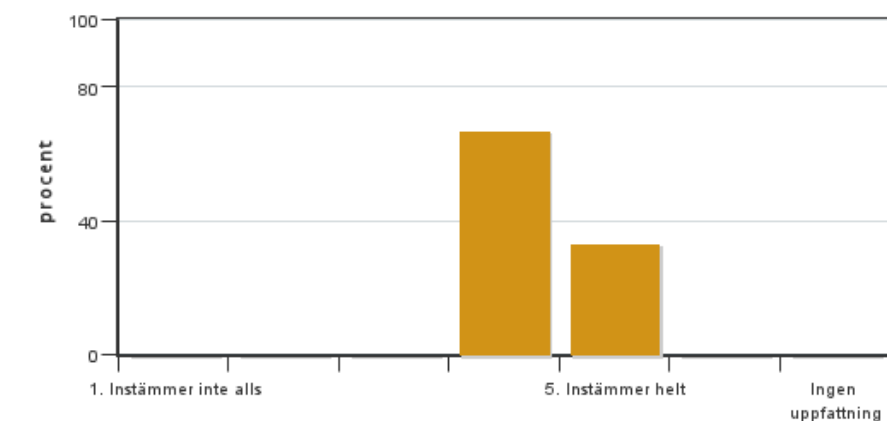
3: 0

4: 3

5: 0

Har ingen uppfattning: 0

9. Jag anser att nödvändig infrastruktur kring undervisningen som lokaler och utrustning har fungerat ändamålsenligt.



Antal svar: 3

Medel: 4,3

Median: 4

1: 0

2: 0

3: 0

4: 2

5: 1

Har ingen uppfattning: 0

Kursledarens kommentarer

Läraren har inte lämnat några kommentarer

Studentrepresentantens kommentarer

Då det varit få deltagare i kursen har det heller inte blivit så mycket kommentarer att sammanställa.

En kommentar var att det inte ställdes några frågor om materiallära på tentamen

Vad jag kan utläsa av värderingsresultatet verkar studenterna generellt sett nöjda med kursen vad gäller dess mål examination och så vidare. Hittar inga svar som utmärker sig till det negativa utan upplägget på kursen verkar ha fungerat bra.

Kontakta support: support@slu.se - 018-67 6600