



## Biologi BI1112, 30069.1314

5 Hp  
Studietakt = 35%  
Nivå och djup = Grund  
Kursledare = Per-Olof Lundquist

### Värderingsresultat

---

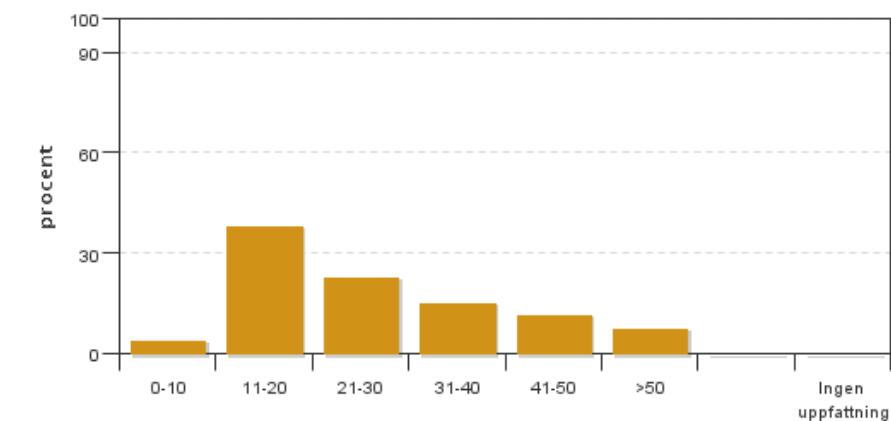
Värderingsperiod: 2014-02-18 - 2014-03-25

Antal svar 26  
Studentantal 70  
Svarsfrekvens 37 %

### Obligatoriska standardfrågor

---

1. Hur många timmar per vecka har du i genomsnitt lagt ner på kursen (inklusive schemalagd tid)?

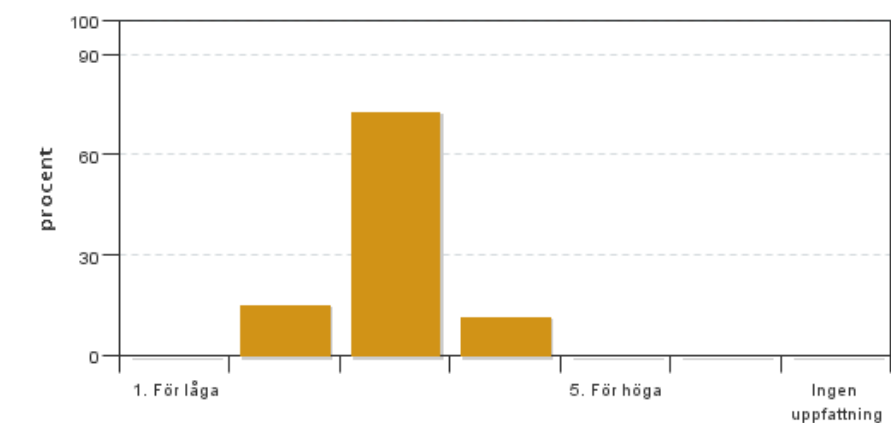


Antal svar: 26  
Medel: 26,5  
Median: 21-30

0-10: 1  
11-20: 10  
21-30: 6  
31-40: 4  
41-50: 3  
>50: 2

Har ingen uppfattning: 0

2. Vad anser du om dina förkunskaper inför kursen?

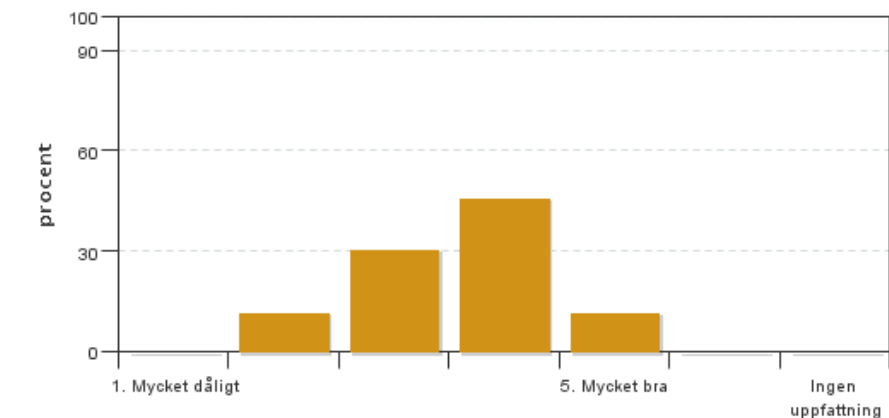


Antal svar: 26  
Medel: 3,0  
Median: 3

1: 0  
2: 4  
3: 19  
4: 3  
5: 0

Har ingen uppfattning: 0

**3. Hur har informationen/administrationen i samband med kursen fungerat?**

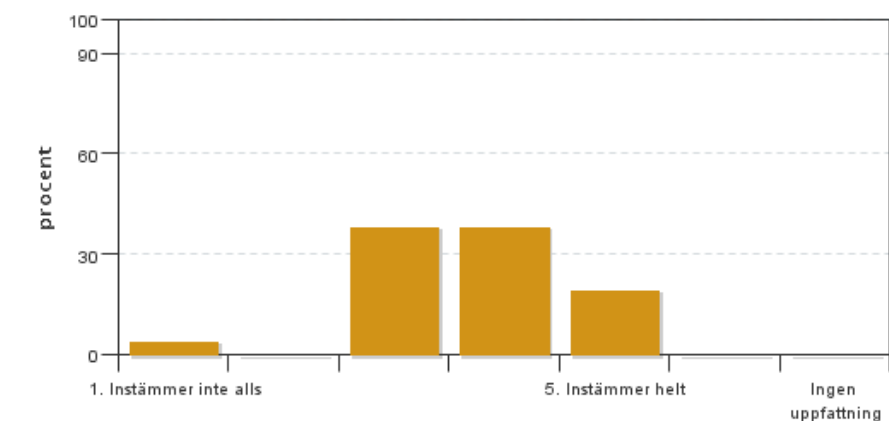


Antal svar: 26  
Medel: 3,6  
Median: 4

1: 0  
2: 3  
3: 8  
4: 12  
5: 3

Har ingen uppfattning: 0

**4. Jag anser att helhetsintrycket av kursen är mycket gott**

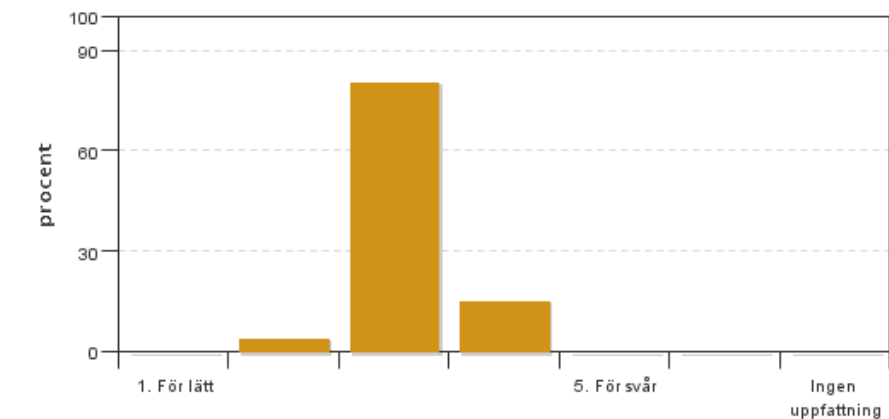


Antal svar: 26  
Medel: 3,7  
Median: 4

1: 1  
2: 0  
3: 10  
4: 10  
5: 5

Har ingen uppfattning: 0

**5. Jag anser att kursens svårighetsgrad har varit**

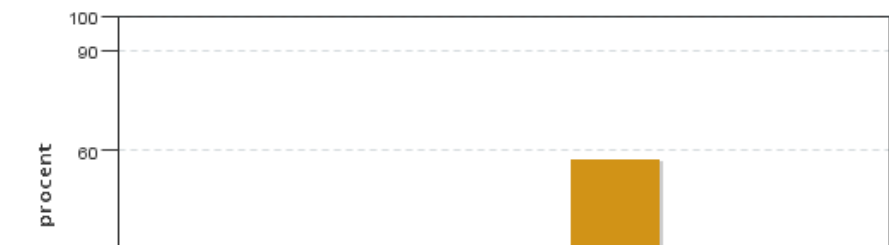


Antal svar: 26  
Medel: 3,1  
Median: 3

1: 0  
2: 1  
3: 21  
4: 4  
5: 0

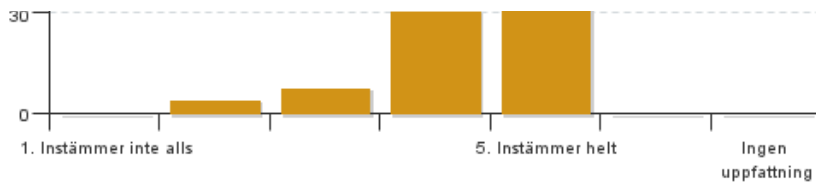
Har ingen uppfattning: 0

**6. Jag anser att kursen har behandlat alla lärandemål som anges i kursplanen. Om Du markerar (1), (2), (3), eller (4) ange vilket/vilka lärandemål som blivit otillräckligt behandlade.**



Antal svar: 26  
Medel: 4,4  
Median: 5

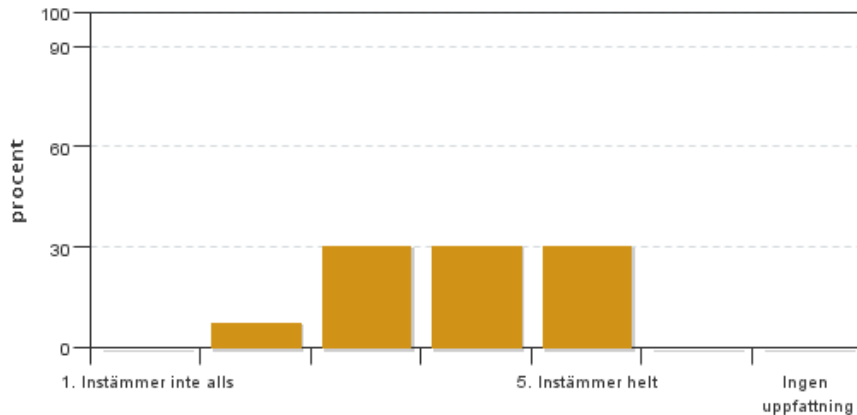
1: 0  
2: 1  
3: 2  
4: 8



5: 15

Har ingen uppfattning: 0

### 7. Betygskriterierna var tydligt formulerade och enkla att förstå



Antal svar: 26

Medel: 3,8

Median: 4

1: 0

2: 2

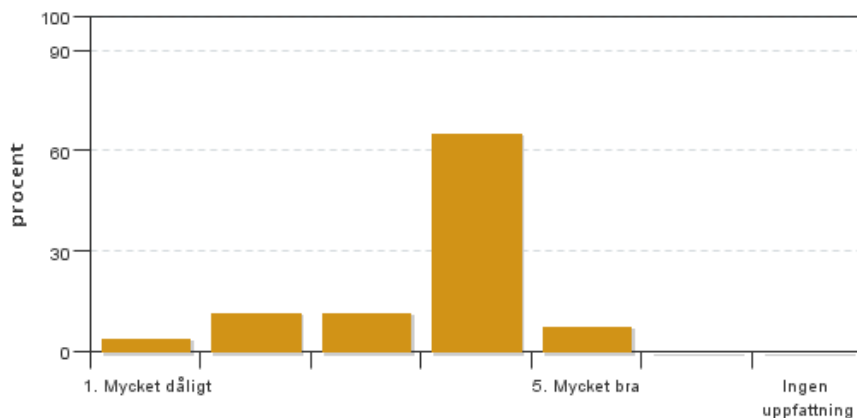
3: 8

4: 8

5: 8

Har ingen uppfattning: 0

### 8. Jag anser att diskussionsklimatet under kursen har varit bra.



Antal svar: 26

Medel: 3,6

Median: 4

1: 1

2: 3

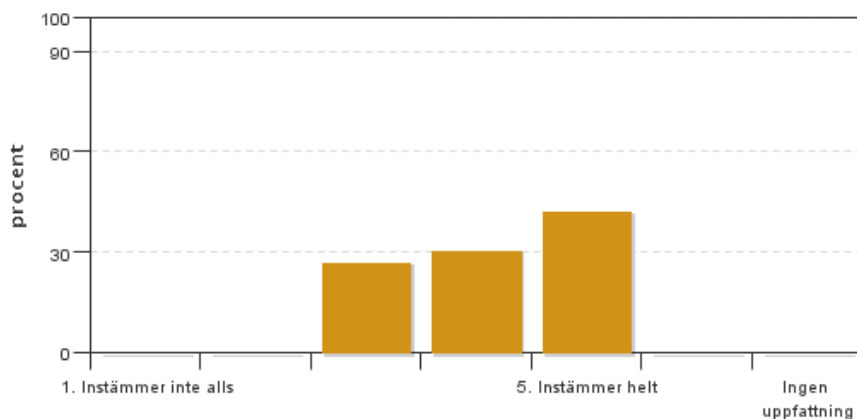
3: 3

4: 17

5: 2

Har ingen uppfattning: 0

### 9. Jag anser att nödvändig infrastruktur kring undervisningen som lokaler och utrustning har fungerat ändamålsenligt.



Antal svar: 26

Medel: 4,2

Median: 4

1: 0

2: 0

3: 7

4: 8

5: 11

Har ingen uppfattning: 0

## Kursledarens kommentarer

---

Läraren har inte lämnat några kommentarer

## Studentrepresentantens kommentarer

---

På det stora hela verkar många nöjda. Kursen har varit intressant och många kände sig förberedda när tentan kom.

Önskemål om att kunna synkronisera SLUs emailtjänst med Uppsalas Universitet förekommer, och borde anses vara rimlig för nödvändig översikt för eleverna.

Djurfysiologin har fått kritik. Återkommande klagomål är för lite tid och behandling av momentet och många anser sig inte ha uppnått någon större förståelse för ämnet. Något kunskapstest förekom inte heller, vilket skulle kunna bidra till lättare förståelse för om kunskapsmål har uppfyllts.

Laborationerna: materialbrist i form av plantor. Samt att under mitoslaborationen lyckades ingen, inte ens ansvariga lärare, hitta några celler under celldelning varav denna laborationen kan anses vara ett misslyckande. Förberedda prover med tydlig celldelning kan vara en reservlösning att ha redo om detta resultat upprepar sig.

För mycket kursmaterial för en 5hp-kurs. Finns det möjlighet att hitta en mindre kursbok än den 1200 sidor vi hade?

Sist så bör nämnas att schemalaggningen har fungerat utmärkt och att de flesta eleverna känner sig väl behandlade av SLU.

---

Kontakta support: [it-stod@slu.se](mailto:it-stod@slu.se) - 018-67 6600