



Livscykelanalys för miljö- och vattenteknik TN0313, 10055.1314

5 Hp
Studietakt = 40%
Nivå och djup = Avancerad
Kursledare = Elin Rööf

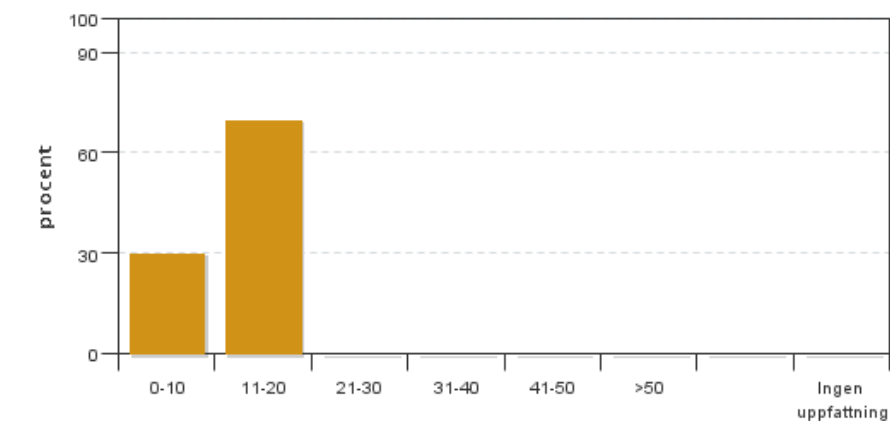
Värderingsresultat

Värderingsperiod: 2013-10-23 - 2013-10-29

Antal svar 10
Studentantal 13
Svarsfrekvens 76 %

Obligatoriska standardfrågor

1. Hur många timmar per vecka har du i genomsnitt lagt ner på kursen (inklusive schemalagd tid)?

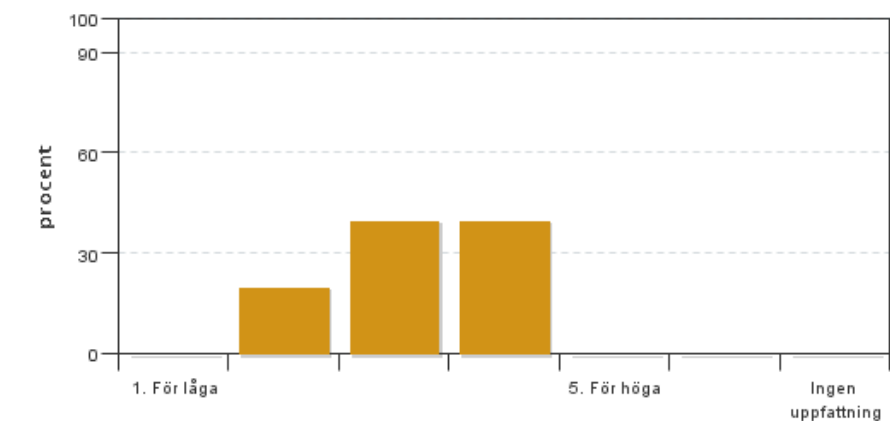


Antal svar: 10
Medel: 12,0
Median: 11-20

0-10: 3
11-20: 7
21-30: 0
31-40: 0
41-50: 0
>50: 0

Har ingen uppfattning: 0

2. Vad anser du om dina förkunskaper inför kursen?

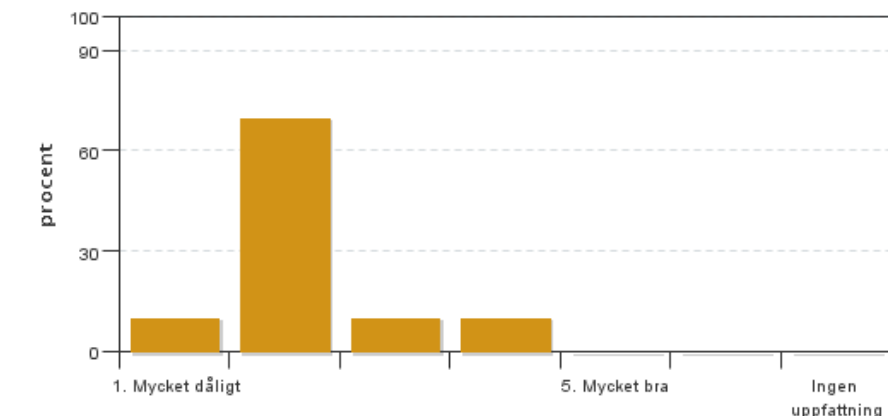


Antal svar: 10
Medel: 3,2
Median: 3

1: 0
2: 2
3: 4
4: 4
5: 0

Har ingen uppfattning: 0

3. Hur har informationen/administrationen i samband med kursen fungerat?

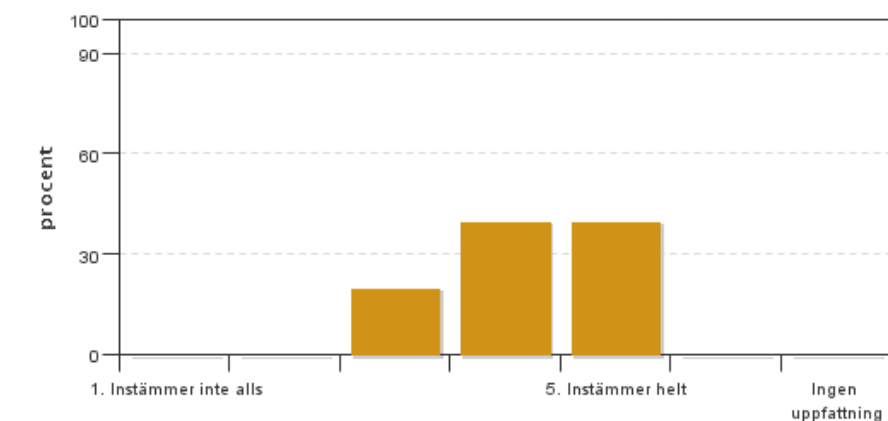


Antal svar: 10
Medel: 2,2
Median: 2

1: 1
2: 7
3: 1
4: 1
5: 0

Har ingen uppfattning: 0

4. Jag anser att helhetsintrycket av kursen är mycket gott

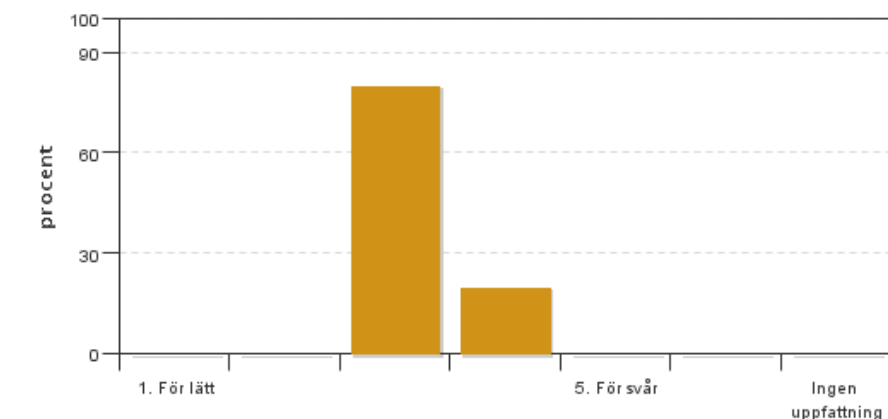


Antal svar: 10
Medel: 4,2
Median: 4

1: 0
2: 0
3: 2
4: 4
5: 4

Har ingen uppfattning: 0

5. Jag anser att kursens svårighetsgrad har varit



Antal svar: 10
Medel: 3,2
Median: 3

1: 0
2: 0
3: 8
4: 2
5: 0

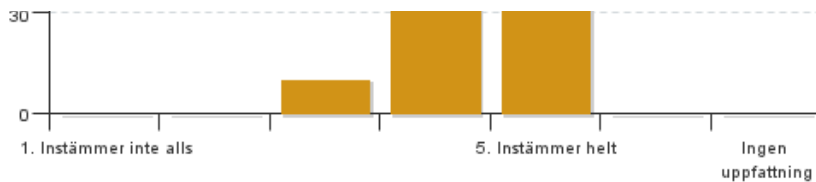
Har ingen uppfattning: 0

6. Jag anser att kursen har behandlat alla lärandemål som anges i kursplanen. Om Du markerar (1), (2), (3), eller (4) ange vilket/vilka lärandemål som blivit otillräckligt behandlade.



Antal svar: 10
Medel: 4,4
Median: 4

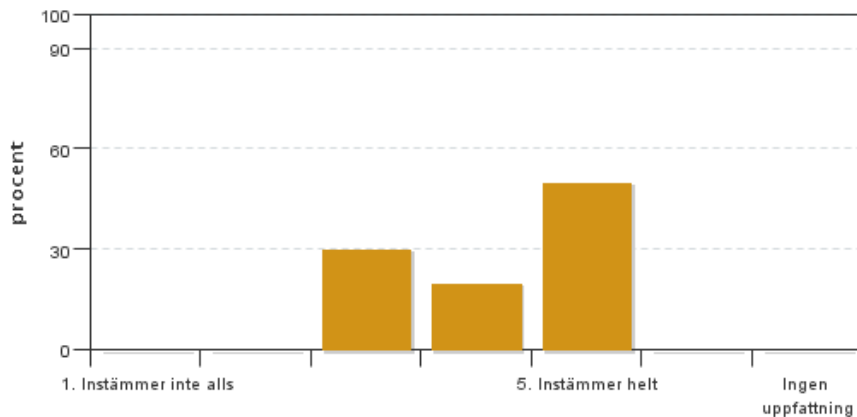
1: 0
2: 0
3: 1
4: 4



5: 5

Har ingen uppfattning: 0

7. Betygskriterierna var tydligt formulerade och enkla att förstå



Antal svar: 10

Medel: 4,2

Median: 4

1: 0

2: 0

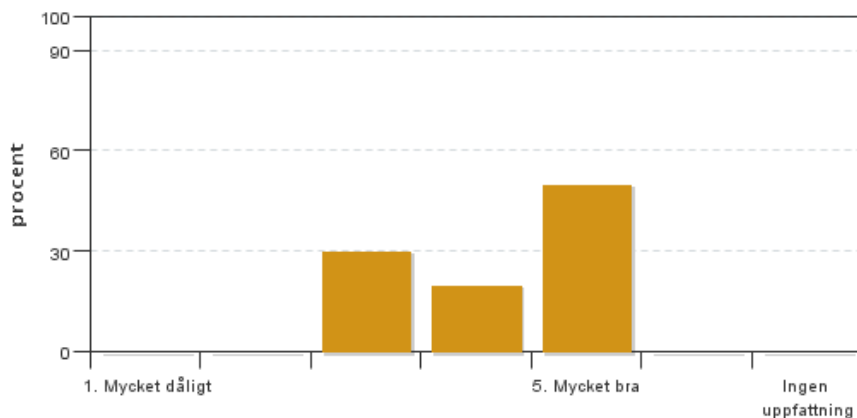
3: 3

4: 2

5: 5

Har ingen uppfattning: 0

8. Jag anser att diskussionsklimatet under kursen har varit bra.



Antal svar: 10

Medel: 4,2

Median: 4

1: 0

2: 0

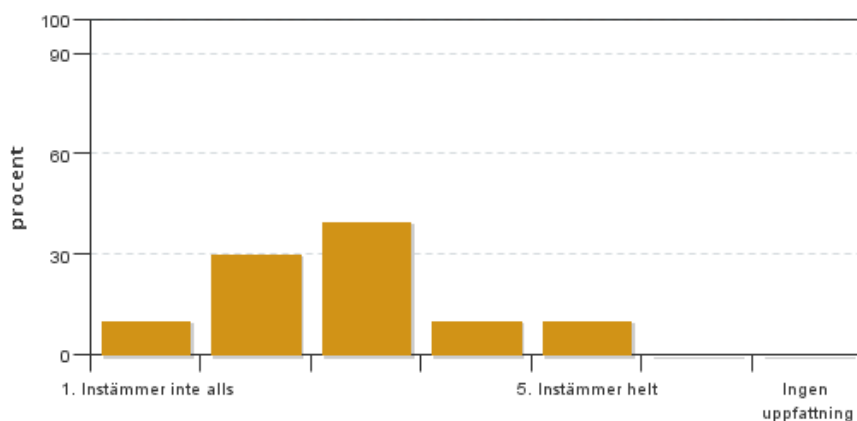
3: 3

4: 2

5: 5

Har ingen uppfattning: 0

9. Jag anser att nödvändig infrastruktur kring undervisningen som lokaler och utrustning har fungerat ändamålsenligt.



Antal svar: 10

Medel: 2,8

Median: 3

1: 1

2: 3

3: 4

4: 1

5: 1

Har ingen uppfattning: 0

Kursledarens kommentarer

Läraren har inte lämnat några kommentarer

Studentrepresentantens kommentarer

Studentrepresentanten har inte lämnat några kommentarer

Kontakta support: it-stod@slu.se - 018-67 6600