



Kvalitets- och miljöledning - fördjupad teori i organisation och marknadsföring FÖ0393, 30027.1314

15 Hp
Studietakt = 100%
Nivå och djup = Grund
Kursledare = Hanna Astner

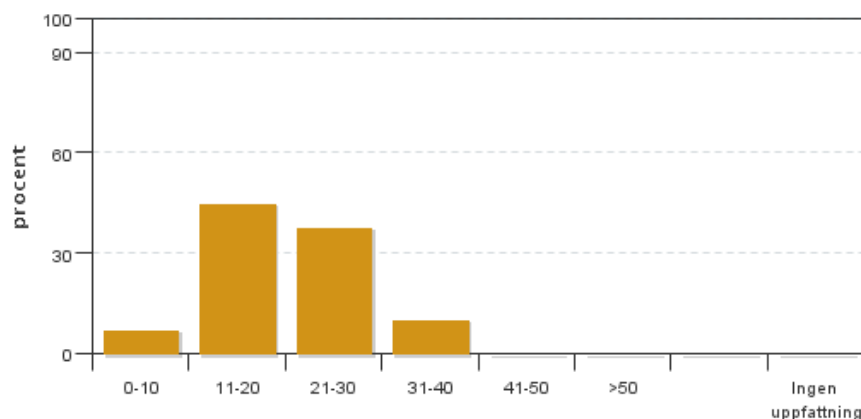
Värderingsresultat

Värderingsperiod: 2014-03-23 - 2014-04-08

Antal svar 29
Studentantal 32
Svarsfrekvens 90 %

Obligatoriska standardfrågor

1. Hur många timmar per vecka har du i genomsnitt lagt ner på kursen (inklusive schemalagd tid)?

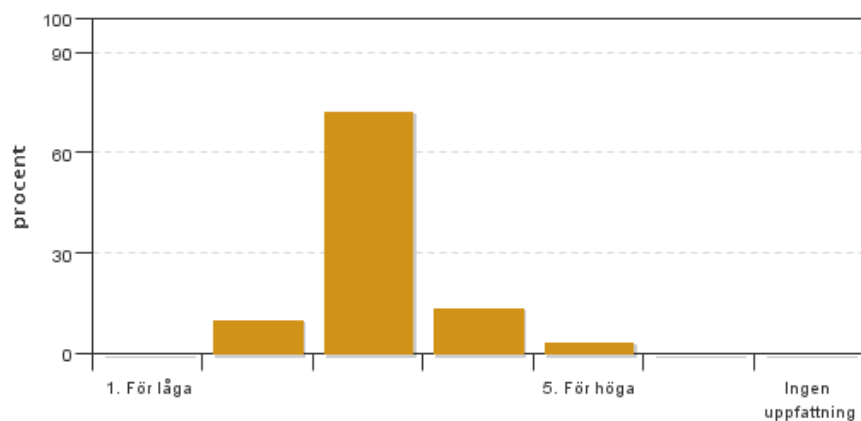


Antal svar: 29
Medel: 20,2
Median: 11-20

0-10: 2
11-20: 13
21-30: 11
31-40: 3
41-50: 0
>50: 0

Har ingen uppfattning: 0

2. Vad anser du om dina förkunskaper inför kursen?

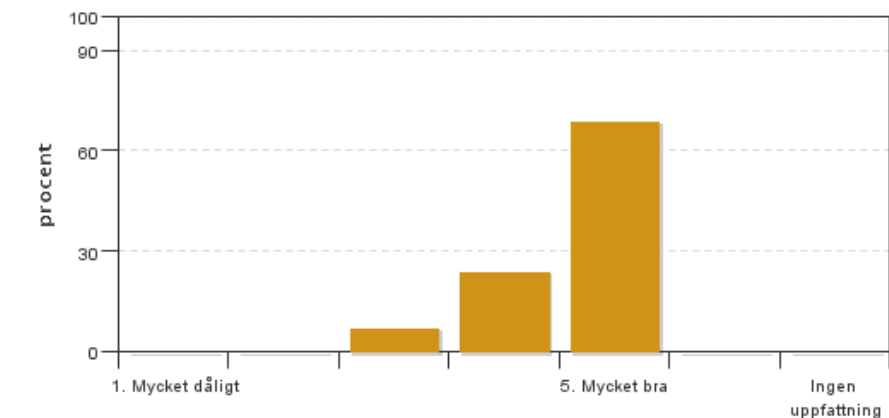


Antal svar: 29
Medel: 3,1
Median: 3

1: 0
2: 3
3: 21
4: 4
5: 1

Har ingen uppfattning: 0

3. Hur har informationen/administrationen i samband med kursen fungerat?

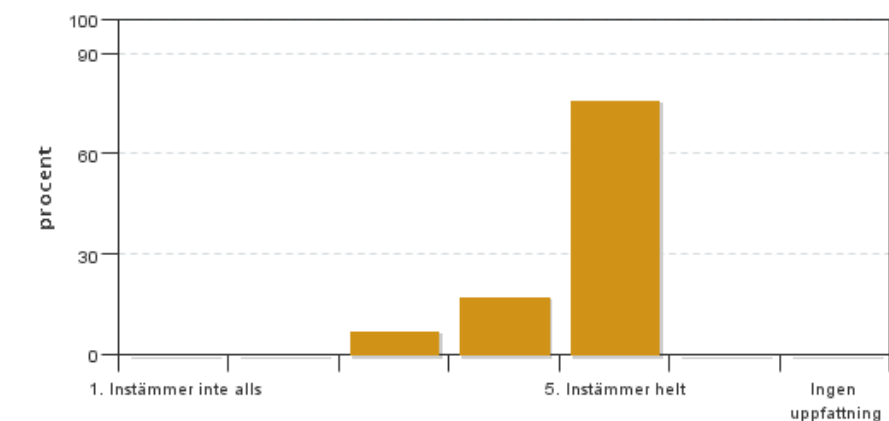


Antal svar: 29
Medel: 4,6
Median: 5

1: 0
2: 0
3: 2
4: 7
5: 20

Har ingen uppfattning: 0

4. Jag anser att helhetsintrycket av kursen är mycket gott

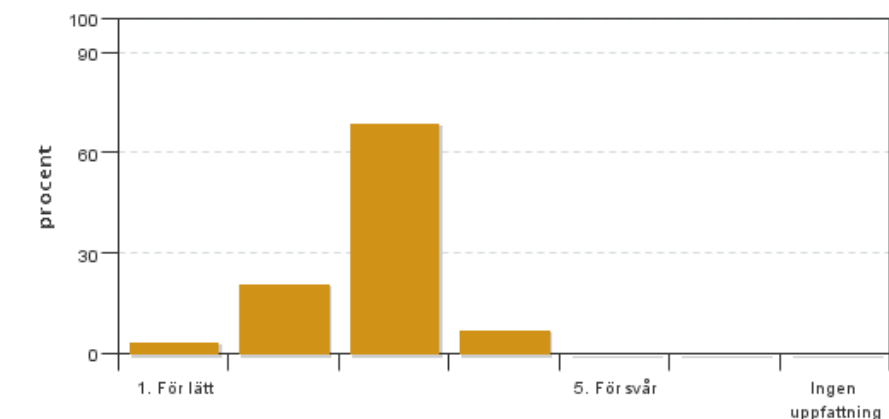


Antal svar: 29
Medel: 4,7
Median: 5

1: 0
2: 0
3: 2
4: 5
5: 22

Har ingen uppfattning: 0

5. Jag anser att kursens svårighetsgrad har varit

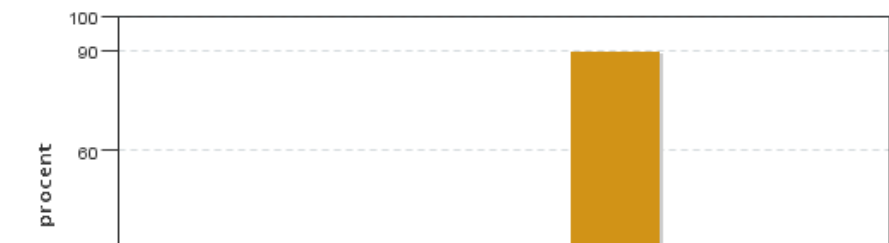


Antal svar: 29
Medel: 2,8
Median: 3

1: 1
2: 6
3: 20
4: 2
5: 0

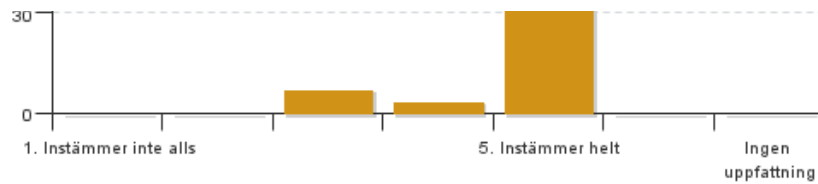
Har ingen uppfattning: 0

6. Jag anser att kursen har behandlat alla lärandemål som anges i kursplanen. Om Du markerar (1), (2), (3), eller (4) ange vilket/vilka lärandemål som blivit otillräckligt behandlade.



Antal svar: 29
Medel: 4,8
Median: 5

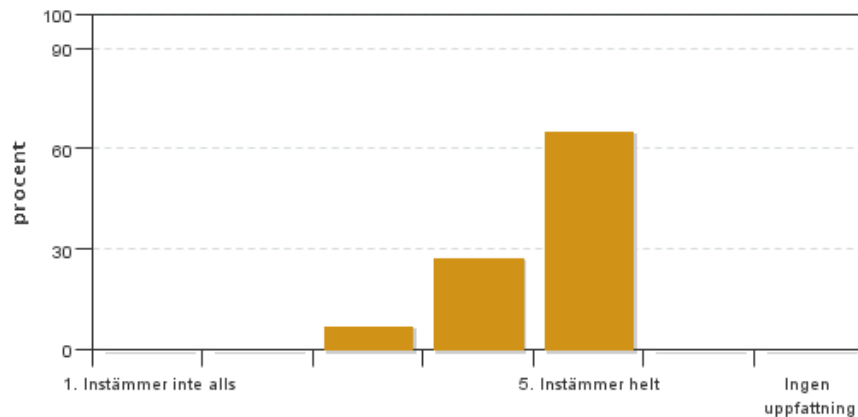
1: 0
2: 0
3: 2
4: 1



5: 26

Har ingen uppfattning: 0

7. Betygskriterierna var tydligt formulerade och enkla att förstå



Antal svar: 29

Medel: 4,6

Median: 5

1: 0

2: 0

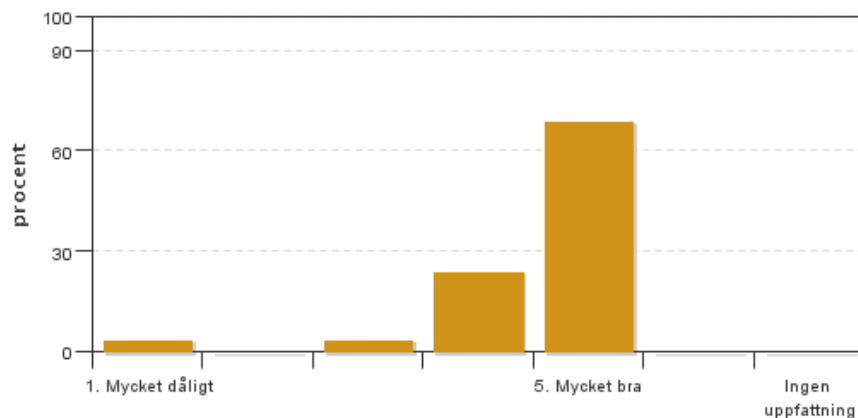
3: 2

4: 8

5: 19

Har ingen uppfattning: 0

8. Jag anser att diskussionsklimatet under kursen har varit bra.



Antal svar: 29

Medel: 4,6

Median: 5

1: 1

2: 0

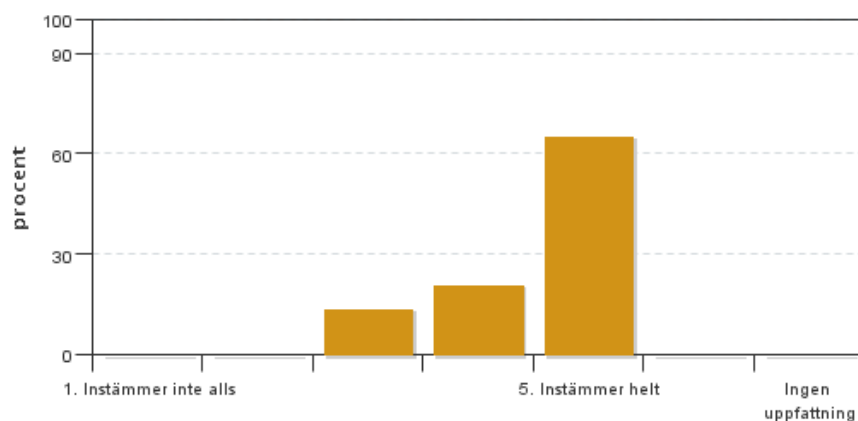
3: 1

4: 7

5: 20

Har ingen uppfattning: 0

9. Jag anser att nödvändig infrastruktur kring undervisningen som lokaler och utrustning har fungerat ändamålsenligt.



Antal svar: 29

Medel: 4,5

Median: 5

1: 0

2: 0

3: 4

4: 6

5: 19

Har ingen uppfattning: 0

Kursledarens kommentarer

Kursen blev i år mycket lyckad!

Stort tack alla studenter för att ni bidragit till intressanta och givande diskussioner!

Studentrepresentantens kommentarer

Studentrepresentanten har inte lämnat några kommentarer

Kontakta support: it-stod@slu.se - 018-67 6600