



Cost benefit analysis of agricultural and environmental projects NA0153, 10046.1314

7.5 Hp
Studietakt = 50%
Nivå och djup = Avancerad
Kursledare = Ing-Marie Gren

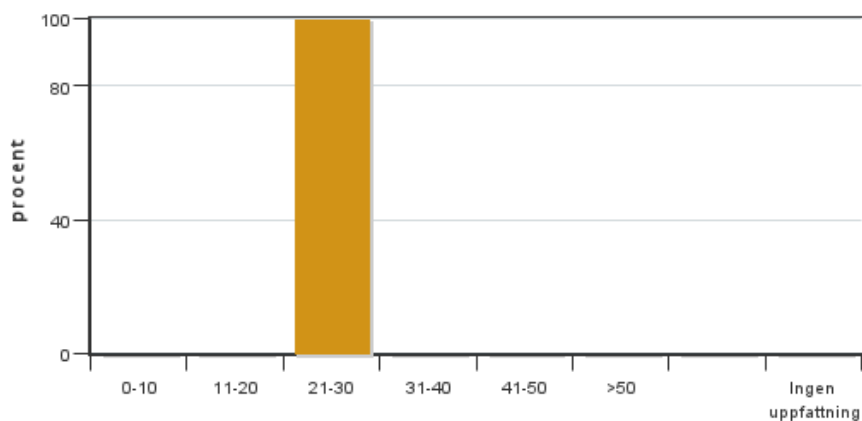
Värderingsresultat

Värderingsperiod: 2013-12-13 - 2014-01-15

Antal svar 2
Studentantal 10
Svarsfrekvens 20 %

Obligatoriska standardfrågor

1. Hur många timmar per vecka har du i genomsnitt lagt ner på kursen (inklusive schemalagd tid)?

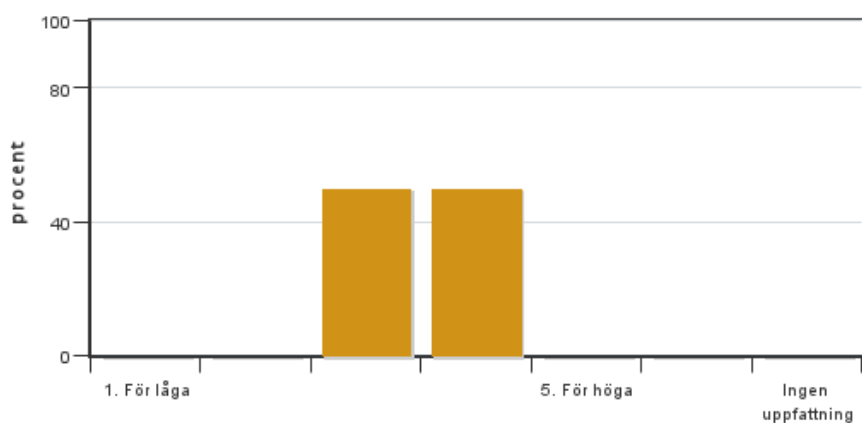


Antal svar: 2
Medel: 25,0
Median: 21-30

0-10: 0
11-20: 0
21-30: 2
31-40: 0
41-50: 0
>50: 0

Har ingen uppfattning: 0

2. Vad anser du om dina förkunskaper inför kursen?

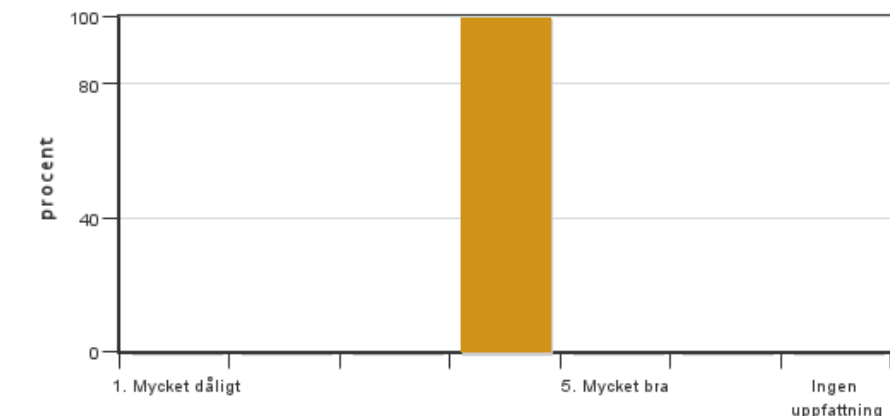


Antal svar: 2
Medel: 3,5
Median: 3

1: 0
2: 0
3: 1
4: 1
5: 0

Har ingen uppfattning: 0

3. Hur har informationen/administrationen i samband med kursen fungerat?

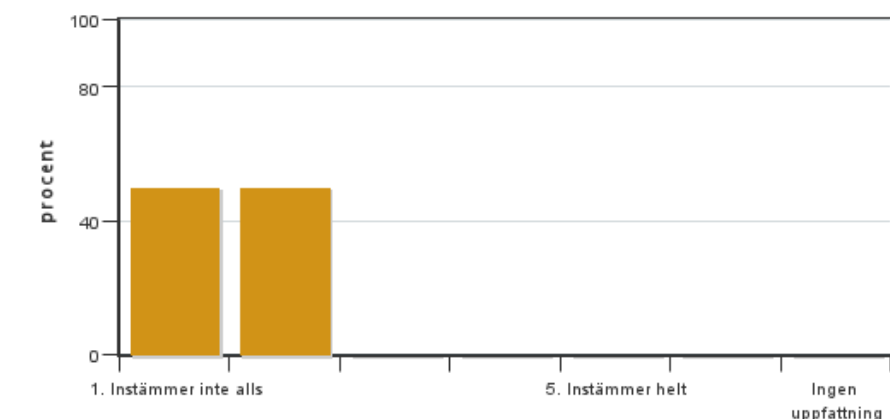


Antal svar: 2
Medel: 4,0
Median: 4

1: 0
2: 0
3: 0
4: 2
5: 0

Har ingen uppfattning: 0

4. Jag anser att helhetsintrycket av kursen är mycket gott

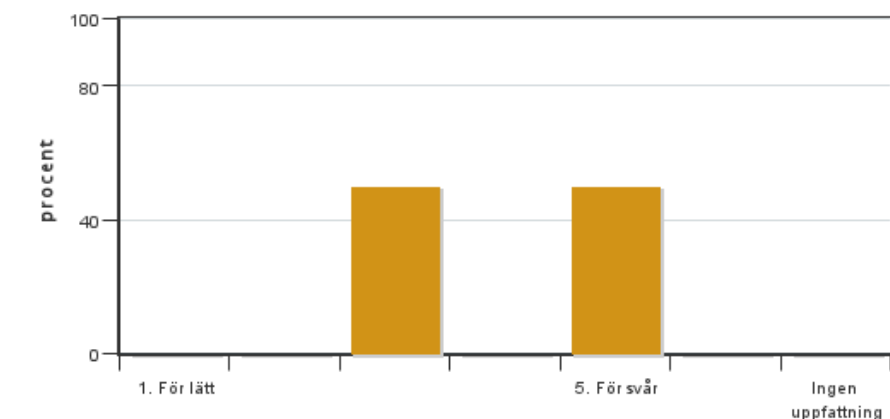


Antal svar: 2
Medel: 1,5
Median: 1

1: 1
2: 1
3: 0
4: 0
5: 0

Har ingen uppfattning: 0

5. Jag anser att kursens svårighetsgrad har varit

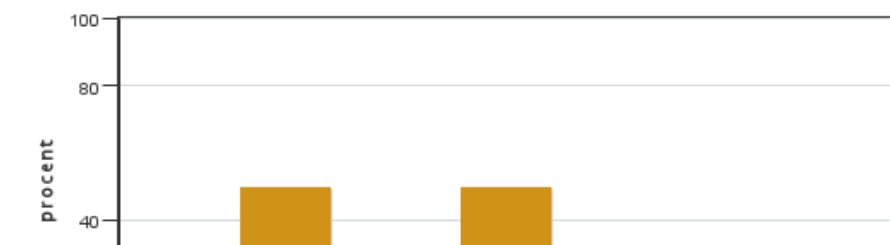


Antal svar: 2
Medel: 4,0
Median: 3

1: 0
2: 0
3: 1
4: 0
5: 1

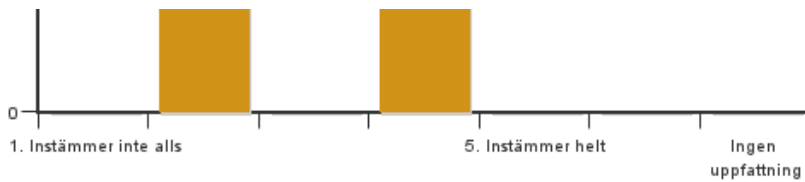
Har ingen uppfattning: 0

6. Jag anser att kursen har behandlat alla lärandemål som anges i kursplanen. Om Du markerar (1), (2), (3), eller (4) ange vilket/vilka lärandemål som blivit otillräckligt behandlade.



Antal svar: 2
Medel: 3,0
Median: 2

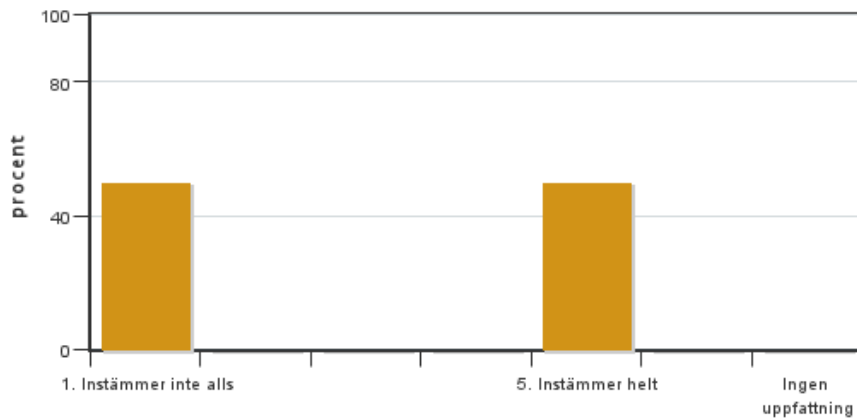
1: 0
2: 1
3: 0
4: 1



5: 0

Har ingen uppfattning: 0

7. Betygskriterierna var tydligt formulerade och enkla att förstå



Antal svar: 2

Medel: 3,0

Median: 1

1: 1

2: 0

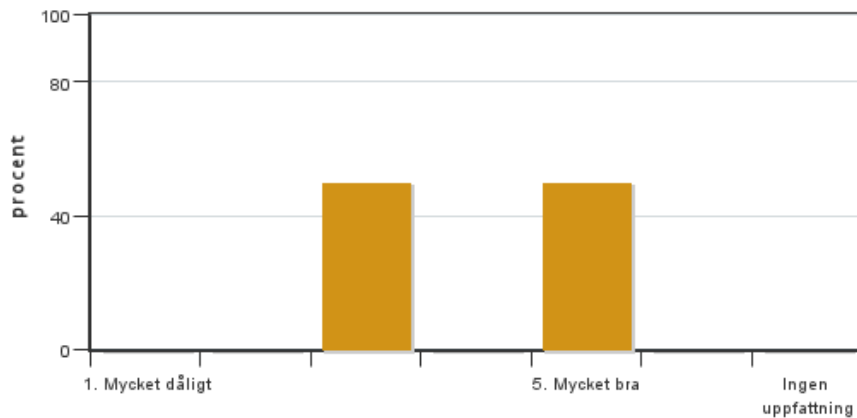
3: 0

4: 0

5: 1

Har ingen uppfattning: 0

8. Jag anser att diskussionsklimatet under kursen har varit bra.



Antal svar: 2

Medel: 4,0

Median: 3

1: 0

2: 0

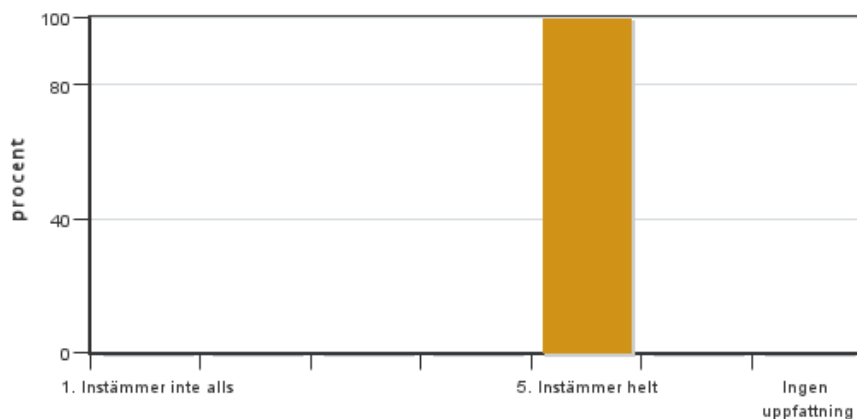
3: 1

4: 0

5: 1

Har ingen uppfattning: 0

9. Jag anser att nödvändig infrastruktur kring undervisningen som lokaler och utrustning har fungerat ändamålsenligt.



Antal svar: 2

Medel: 5,0

Median: 5

1: 0

2: 0

3: 0

4: 0

5: 2

Har ingen uppfattning: 0

Kursledarens kommentarer

Läraren har inte lämnat några kommentarer

Studentrepresentantens kommentarer

Studentrepresentanten har inte lämnat några kommentarer

Kontakta support: support@slu.se - 018-67 6600