



Vägar och vatten SV0038, 30215.2526

7.5 Hp

Studietakt = 100%

Nivå och djup = Grund

Kursledare = Johan Törnblom

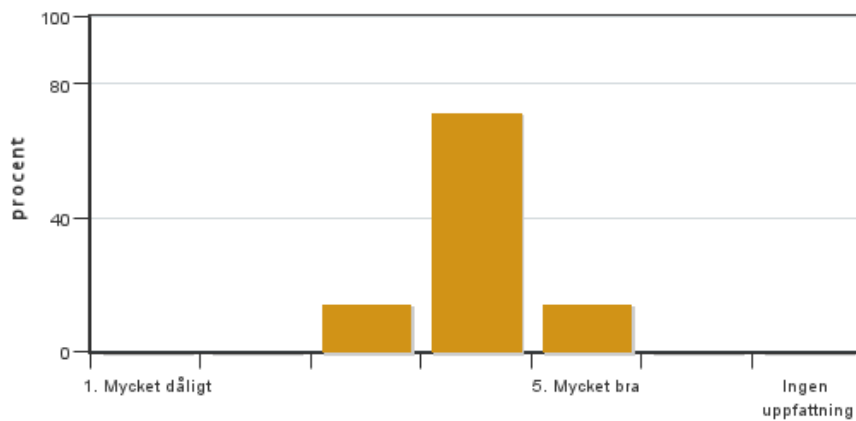
Värderingsresultat

Värderingsperiod: 2026-04-19 - 2026-05-10

Antal svar 7
Studentantal 22
Svarsfrekvens 31 %

Obligatoriska standardfrågor

1. Mitt helhetsintryck av kursen är:

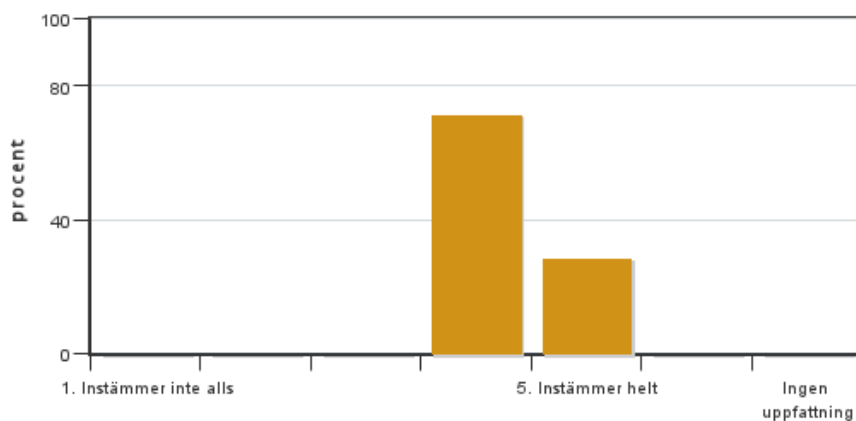


Antal svar: 7
Medel: 4,0
Median: 4

1: 0
2: 0
3: 1
4: 5
5: 1

Har ingen uppfattning: 0

2. Jag anser att kursens innehåll hade en tydlig koppling till kursens lärandemål.

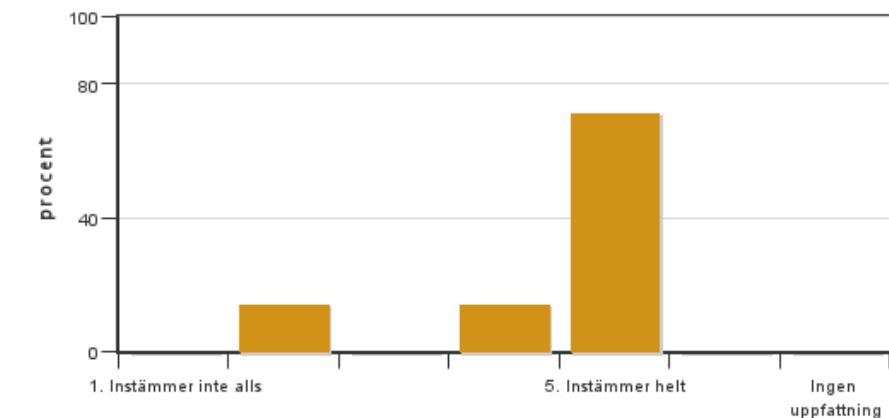


Antal svar: 7
Medel: 4,3
Median: 4

1: 0
2: 0
3: 0
4: 5
5: 2

Har ingen uppfattning: 0

3. Mina förkunskaper var tillräckliga för att tillgodogöra mig kursen.

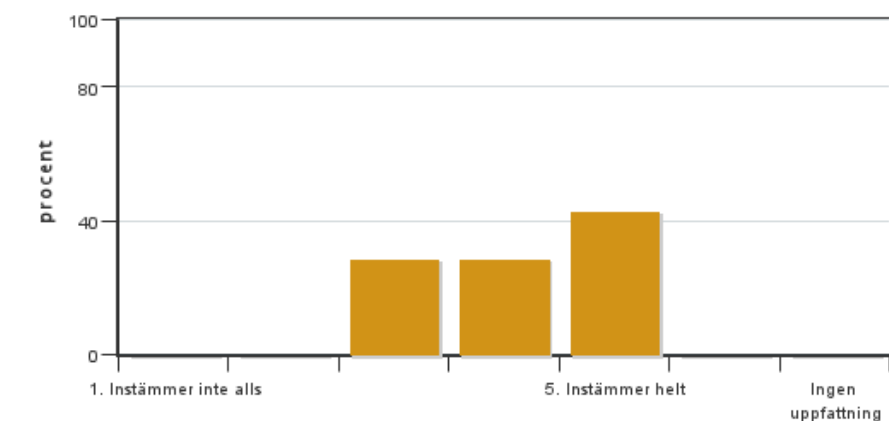


Antal svar: 7
Medel: 4,4
Median: 5

1: 0
2: 1
3: 0
4: 1
5: 5

Har ingen uppfattning: 0

4. Jag anser att kursinformationen var lättillgänglig.

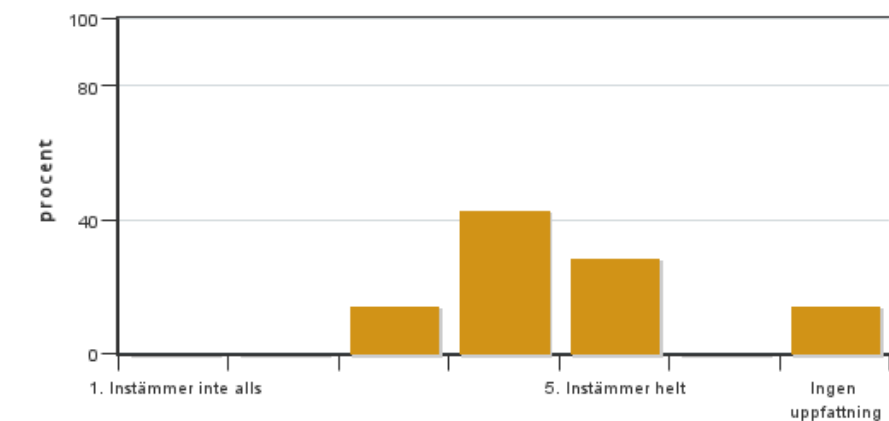


Antal svar: 7
Medel: 4,1
Median: 4

1: 0
2: 0
3: 2
4: 2
5: 3

Har ingen uppfattning: 0

5. Kursens lärandemoment (föreläsningar, litteratur, övningar med mera) har stöttat mitt lärande.

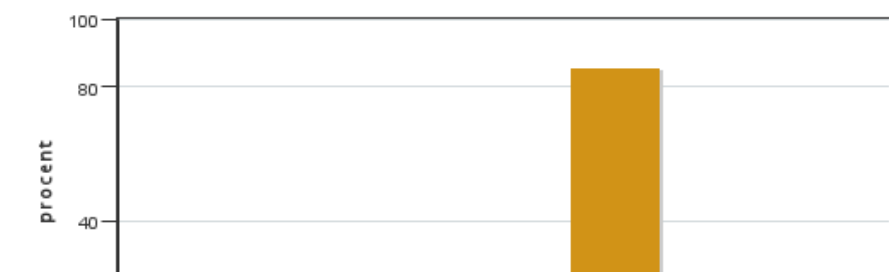


Antal svar: 7
Medel: 4,2
Median: 4

1: 0
2: 0
3: 1
4: 3
5: 2

Har ingen uppfattning: 1

6. Jag anser att den sociala lärmiljön har varit inkluderande där olika tankar respekterades.



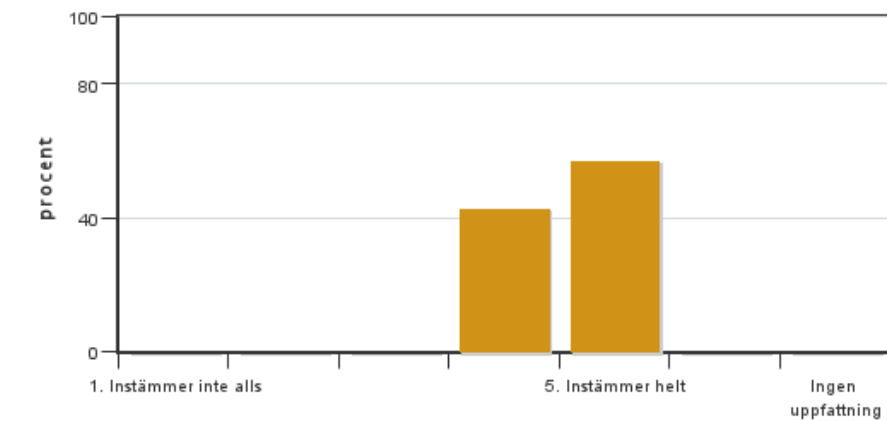
Antal svar: 7
Medel: 4,9
Median: 5

1: 0
2: 0
3: 0
4: 1
5: 6



Har ingen uppfattning: 0

7. Jag anser att den fysiska lärmiljön (exempelvis lokaler och utrustning) var tillfredställande.



Antal svar: 7

Medel: 4,6

Median: 5

1: 0

2: 0

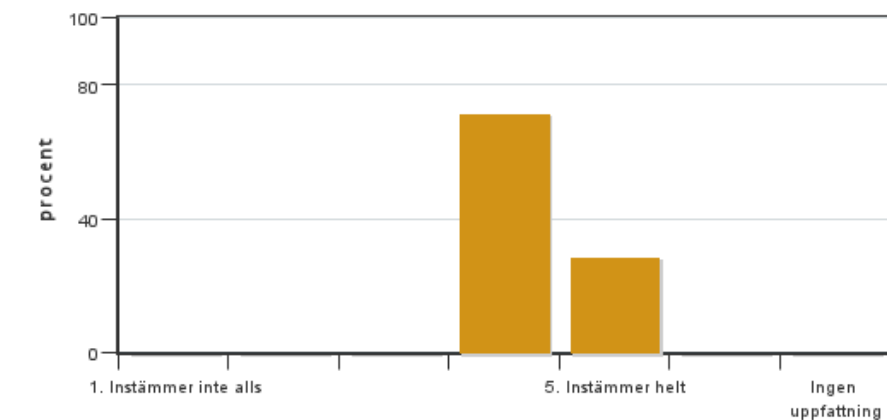
3: 0

4: 3

5: 4

Har ingen uppfattning: 0

8. Examinationen/-erna gav mig möjlighet att visa vad jag lärt mig under kursen, se lärandemål.



Antal svar: 7

Medel: 4,3

Median: 4

1: 0

2: 0

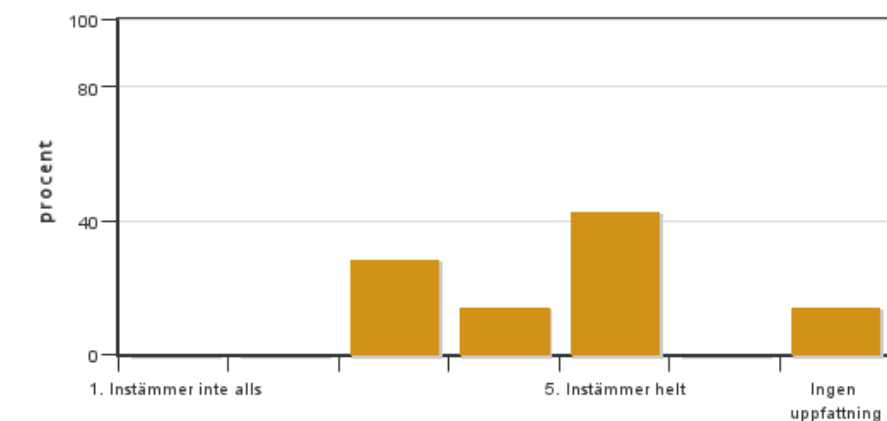
3: 0

4: 5

5: 2

Har ingen uppfattning: 0

9. Jag anser att kursen har berört hållbar utveckling (miljömässig, social och/eller ekonomisk hållbarhet).



Antal svar: 7

Medel: 4,2

Median: 4

1: 0

2: 0

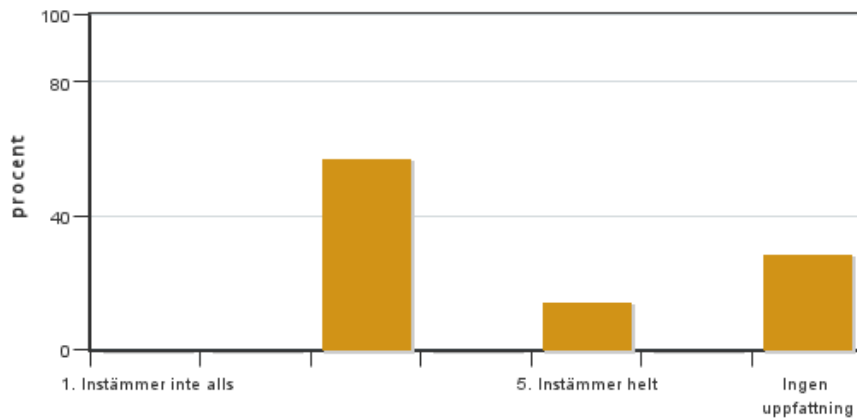
3: 2

4: 1

5: 3

Har ingen uppfattning: 1

10. Jag anser att kursen har berört ett genus- och jämställdhetsperspektiv i innehåll och praktik (t. ex. perspektiv på ämnet, kurslitteratur, fördelning av taltid och förekomst av härskartekniker).

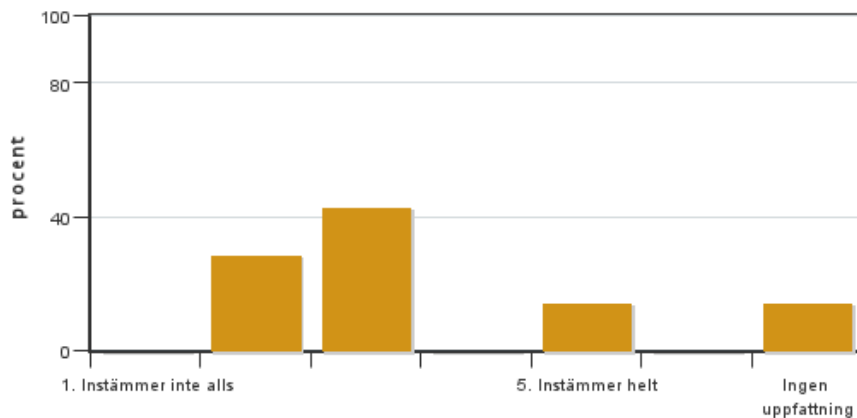


Antal svar: 7
 Medel: 3,4
 Median: 3

1: 0
 2: 0
 3: 4
 4: 0
 5: 1

Har ingen uppfattning: 2

11. Jag anser att kursen har berört internationella perspektiv.

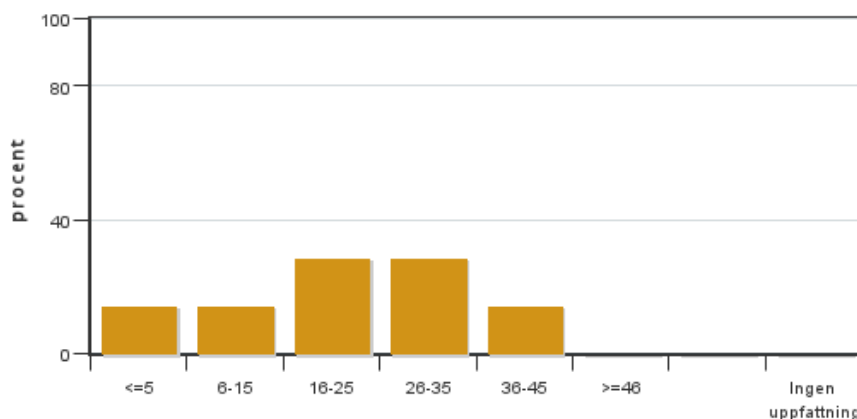


Antal svar: 7
 Medel: 3,0
 Median: 3

1: 0
 2: 2
 3: 3
 4: 0
 5: 1

Har ingen uppfattning: 1

12. Jag har i genomsnitt lagt ... timmar per vecka på kursen (inklusive schemalagd tid).



Antal svar: 7
 Medel: 21,8
 Median: 16-25

≤5: 1
 6-15: 1
 16-25: 2
 26-35: 2
 36-45: 1
 ≥46: 0

Har ingen uppfattning: 0

Kursledarens kommentarer

Läraren har inte lämnat några kommentarer

Studentrepresentantens kommentarer

Studentrepresentanten har inte lämnat några kommentarer

Kontakta support: support@slu.se - 018-67 6600