



Självständigt kandidatarbete i skogshushållning, G2E - Skogsmästarprogrammet EX0938, 30291.2526

15 Hp
Studietakt = 50%
Nivå och djup = Grund

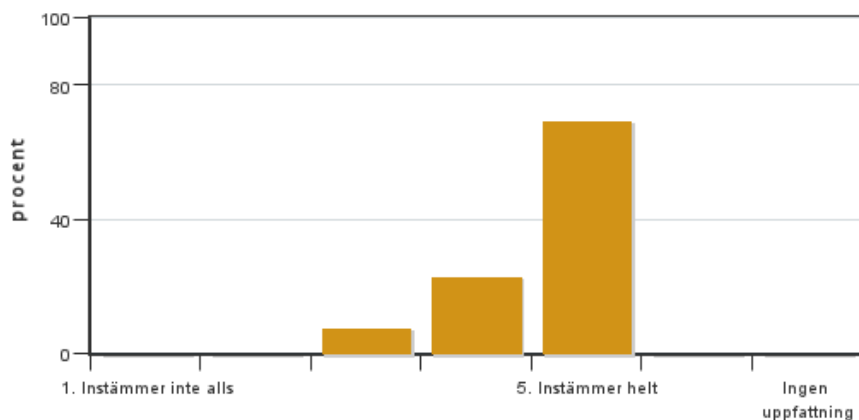
Värderingsresultat

Värderingsperiod: 2026-05-31 - 2026-06-21

Antal svar 13
Studentantal 36
Svarsfrekvens 36 %

Obligatoriska standardfrågor

1. Jag är nöjd med genomförandet av mitt självständiga arbete

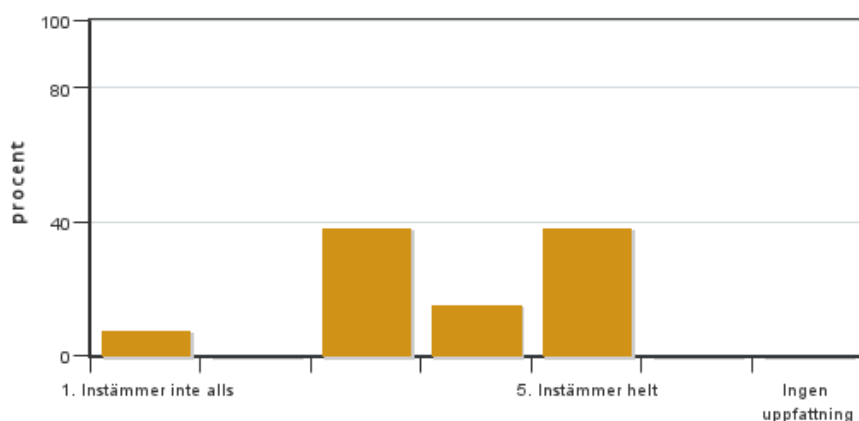


Antal svar: 13
Medel: 4,6
Median: 5

1: 0
2: 0
3: 1
4: 3
5: 9

Har ingen uppfattning: 0

2. Min förmåga att arbeta självständigt har utvecklats efter genomförandet av mitt självständiga arbete

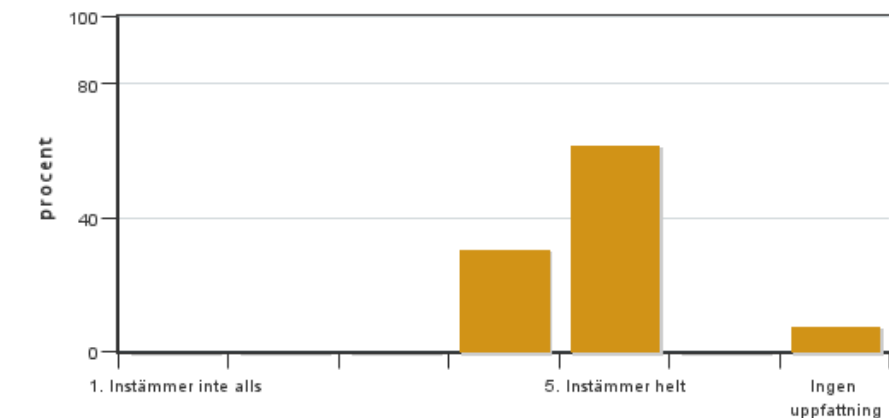


Antal svar: 13
Medel: 3,8
Median: 4

1: 1
2: 0
3: 5
4: 2
5: 5

Har ingen uppfattning: 0

3. Mina förkunskaper var tillräckliga för att genomföra mitt självständiga arbete

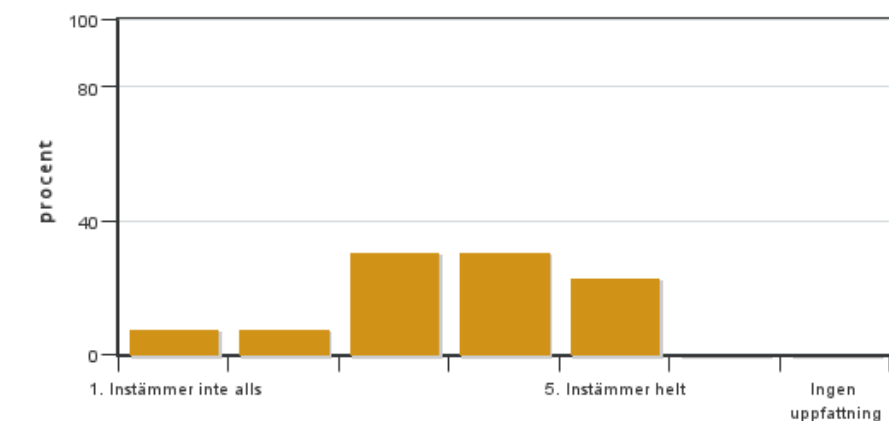


Antal svar: 13
Medel: 4,7
Median: 5

1: 0
2: 0
3: 0
4: 4
5: 8

Har ingen uppfattning: 1

4. Administrationen (inklusive informationen) kring det självständiga arbetet har fungerat bra

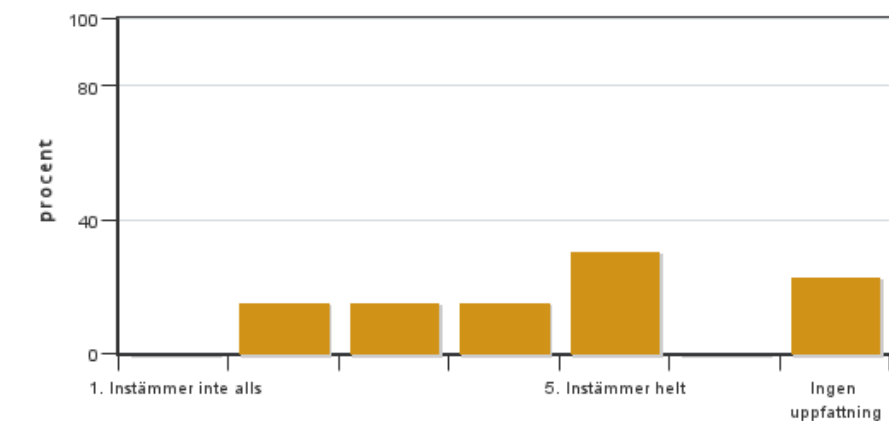


Antal svar: 13
Medel: 3,5
Median: 4

1: 1
2: 1
3: 4
4: 4
5: 3

Har ingen uppfattning: 0

5. Jag anser att den sociala lärmiljön har varit inkluderande (tex olika tankar respekterades, jämställdhetsaspekter, ingen förekomst av härskartekniker)

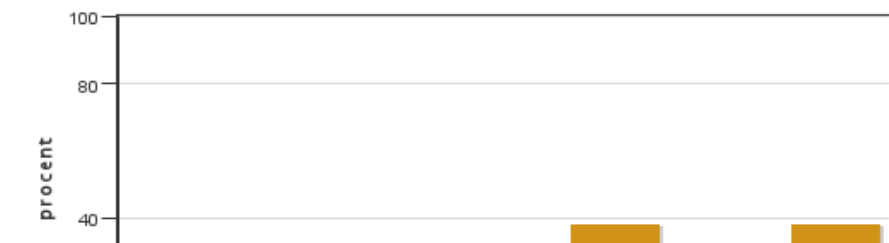


Antal svar: 13
Medel: 3,8
Median: 4

1: 0
2: 2
3: 2
4: 2
5: 4

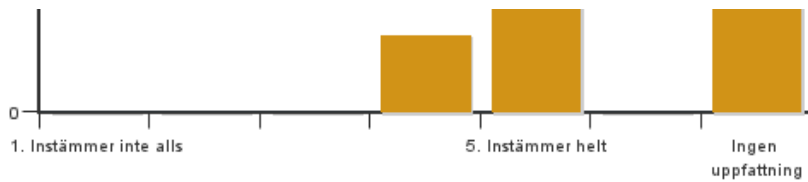
Har ingen uppfattning: 3

6. Jag anser att den fysiska lärmiljön (tex utrustning och andra resurser) var tillfredställande



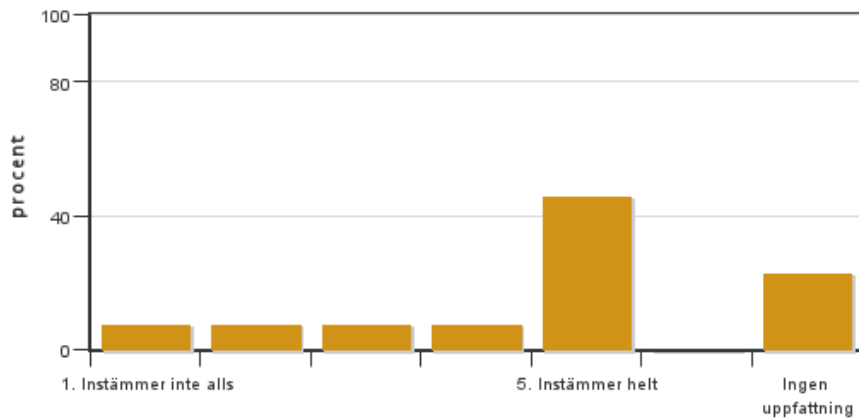
Antal svar: 13
Medel: 4,6
Median: 5

1: 0
2: 0
3: 0
4: 3



5: 5
Har ingen uppfattning: 5

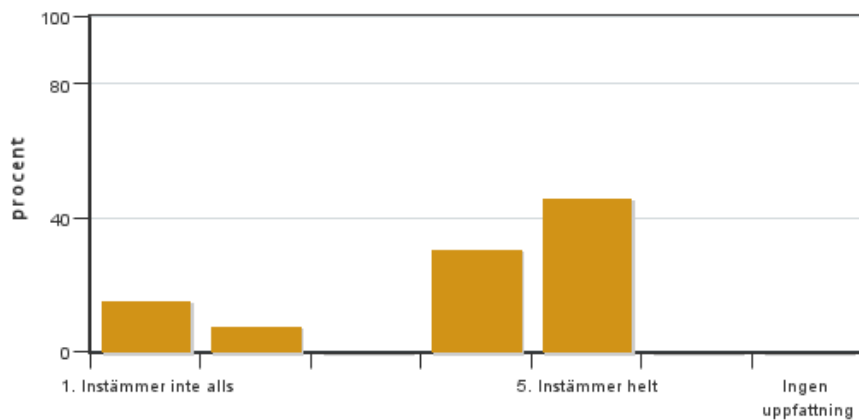
7. Jag anser att kursen har berört hållbar utveckling (miljömässig, social och/eller ekonomisk hållbarhet)



Antal svar: 13
Medel: 4,0
Median: 5

1: 1
2: 1
3: 1
4: 1
5: 6
Har ingen uppfattning: 3

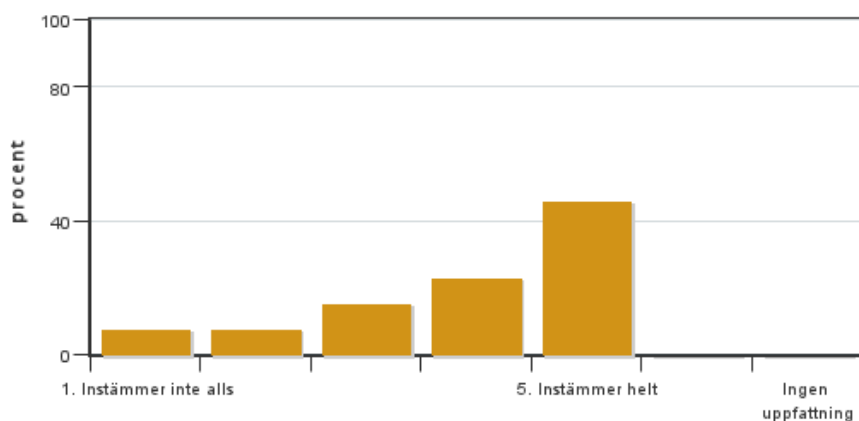
8. Jag har fått tillfredsställande handledning för att kunna genomföra mitt självständiga arbete



Antal svar: 13
Medel: 3,8
Median: 4

1: 2
2: 1
3: 0
4: 4
5: 6
Har ingen uppfattning: 0

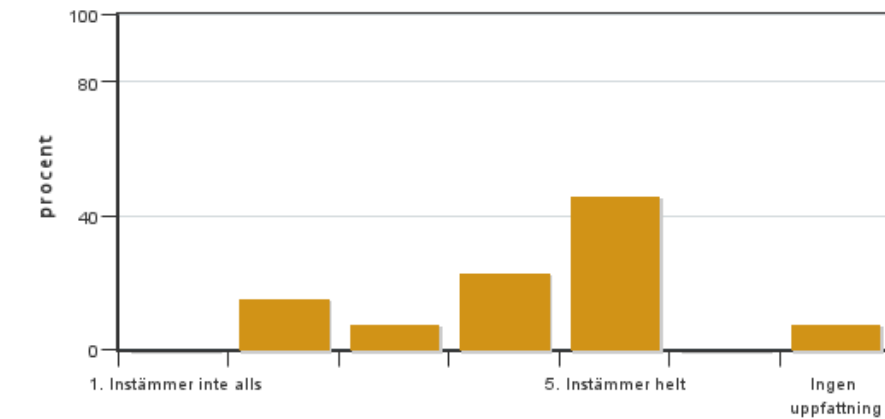
9. Jag fick konstruktiv återkoppling på den skriftliga delen av mitt arbete



Antal svar: 13
Medel: 3,9
Median: 4

1: 1
2: 1
3: 2
4: 3
5: 6
Har ingen uppfattning: 0

10. Jag fick konstruktiv återkoppling vid den muntliga presentationen av mitt arbete

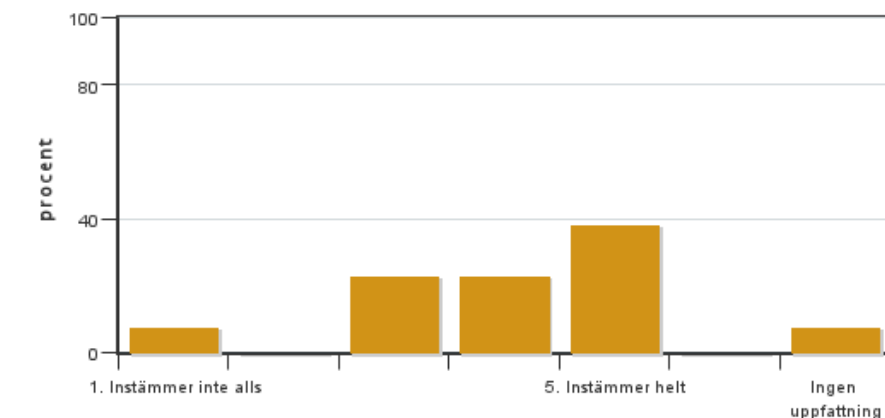


Antal svar: 13
 Medel: 4,1
 Median: 4

1: 0
 2: 2
 3: 1
 4: 3
 5: 6

Har ingen uppfattning: 1

11. Jag fick konstruktiv återkoppling på min opposition på en annan students arbete



Antal svar: 13
 Medel: 3,9
 Median: 4

1: 1
 2: 0
 3: 3
 4: 3
 5: 5

Har ingen uppfattning: 1

12. Övriga kommentarer

Kursledarens kommentarer

Läraren har inte lämnat några kommentarer

Studentrepresentantens kommentarer

Studentrepresentanten har inte lämnat några kommentarer