



Marknadsföring – i systemperspektiv FÖ0507, 40116.2526

7.5 Hp
Studietakt = 100%
Nivå och djup = Grund
Kursledare = Cecilia Mark Herbert

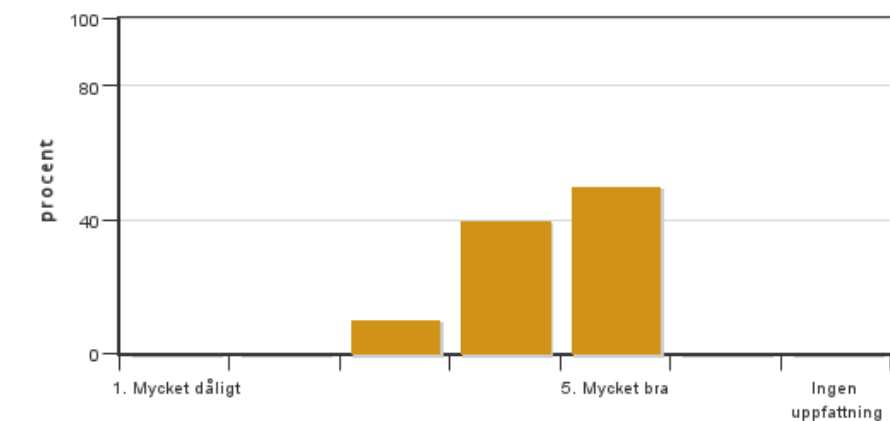
Värderingsresultat

Värderingsperiod: 2026-04-26 - 2026-05-17

Antal svar 20
Studentantal 43
Svarsfrekvens 46 %

Obligatoriska standardfrågor

1. Mitt helhetsintryck av kursen är:

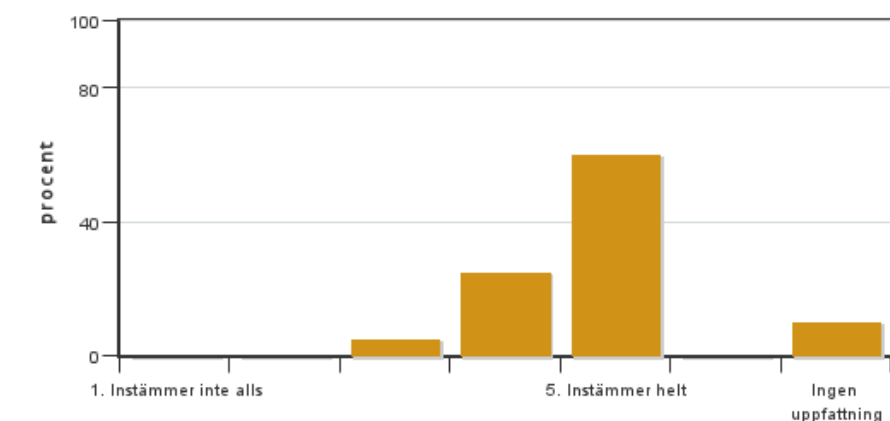


Antal svar: 20
Medel: 4,4
Median: 4

1: 0
2: 0
3: 2
4: 8
5: 10

Har ingen uppfattning: 0

2. Jag anser att kursens innehåll hade en tydlig koppling till kursens lärandemål.

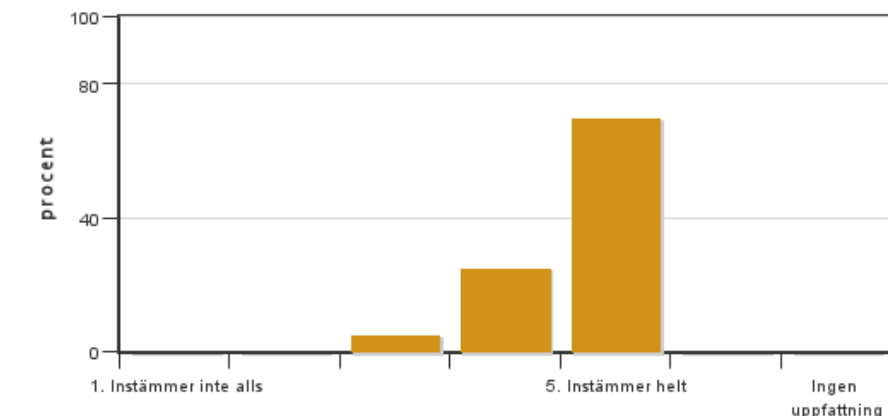


Antal svar: 20
Medel: 4,6
Median: 5

1: 0
2: 0
3: 1
4: 5
5: 12

Har ingen uppfattning: 2

3. Mina förkunskaper var tillräckliga för att tillgodogöra mig kursen.

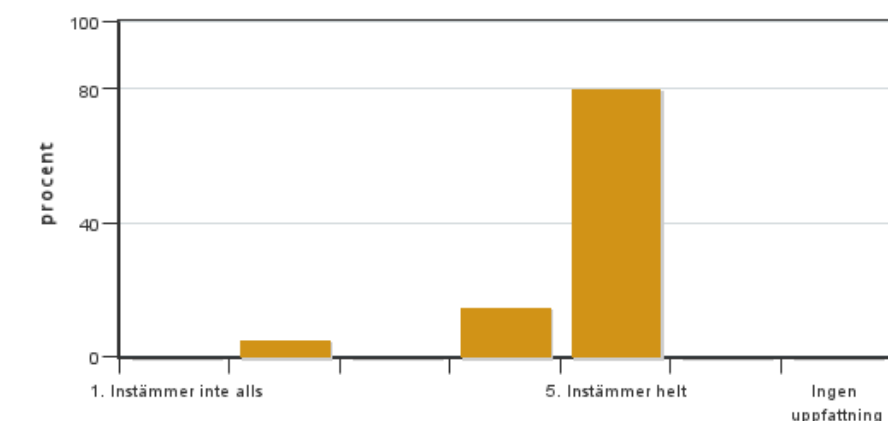


Antal svar: 20
Medel: 4,7
Median: 5

1: 0
2: 0
3: 1
4: 5
5: 14

Har ingen uppfattning: 0

4. Jag anser att kursinformationen var lättillgänglig.

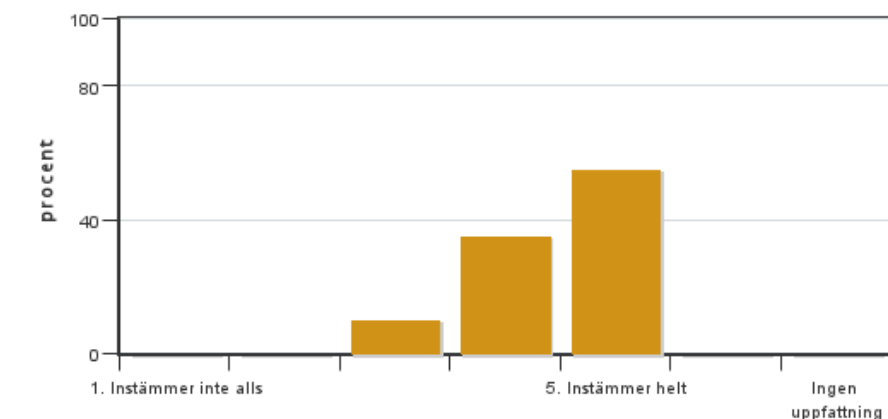


Antal svar: 20
Medel: 4,7
Median: 5

1: 0
2: 1
3: 0
4: 3
5: 16

Har ingen uppfattning: 0

5. Kursens lärandemoment (föreläsningar, litteratur, övningar med mera) har stöttat mitt lärande.



Antal svar: 20
Medel: 4,5
Median: 5

1: 0
2: 0
3: 2
4: 7
5: 11

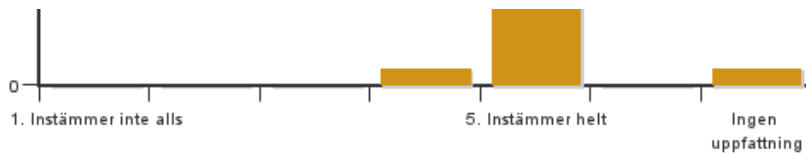
Har ingen uppfattning: 0

6. Jag anser att den sociala lärmiljön har varit inkluderande där olika tankar respekterades.



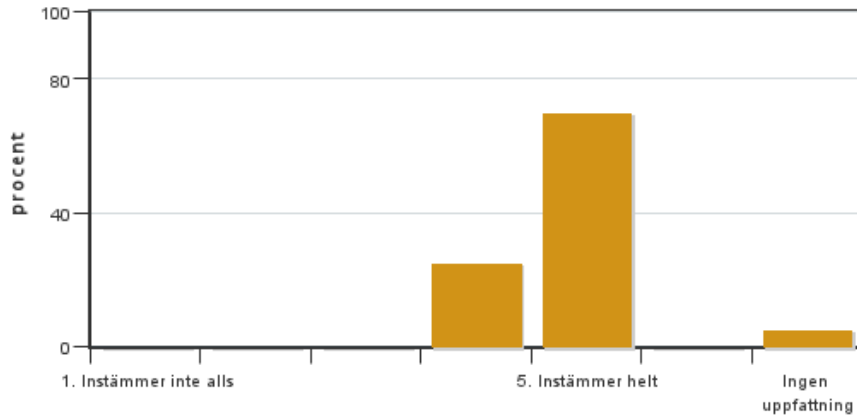
Antal svar: 20
Medel: 4,9
Median: 5

1: 0
2: 0
3: 0
4: 1
5: 18



Har ingen uppfattning: 1

7. Jag anser att den fysiska lärmiljön (exempelvis lokaler och utrustning) var tillfredställande.

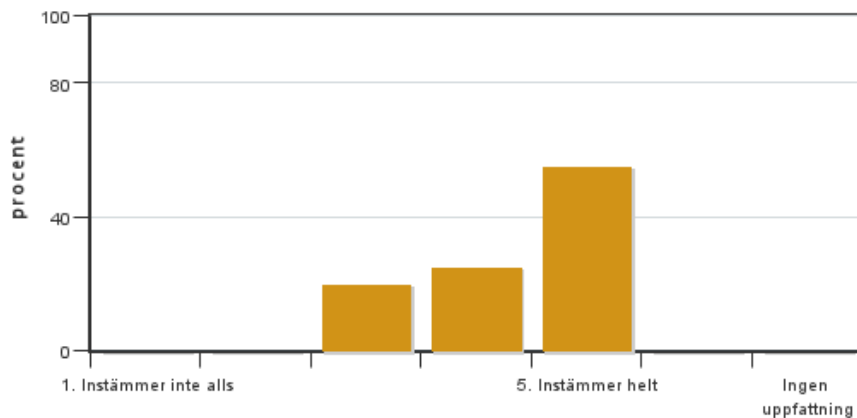


Antal svar: 20
Medel: 4,7
Median: 5

1: 0
2: 0
3: 0
4: 5
5: 14

Har ingen uppfattning: 1

8. Examinationen/-erna gav mig möjlighet att visa vad jag lärt mig under kursen, se lärandemål.

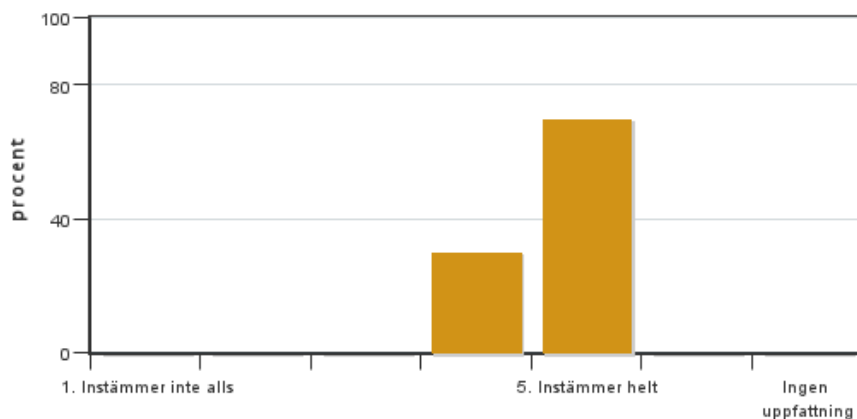


Antal svar: 20
Medel: 4,4
Median: 5

1: 0
2: 0
3: 4
4: 5
5: 11

Har ingen uppfattning: 0

9. Jag anser att kursen har berört hållbar utveckling (miljömässig, social och/eller ekonomisk hållbarhet).

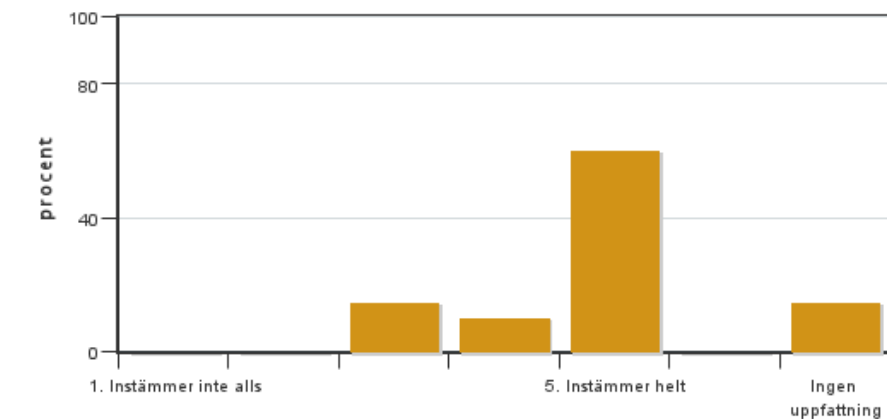


Antal svar: 20
Medel: 4,7
Median: 5

1: 0
2: 0
3: 0
4: 6
5: 14

Har ingen uppfattning: 0

10. Jag anser att kursen har berört ett genus- och jämställdhetsperspektiv i innehåll och praktik (t. ex. perspektiv på ämnet, kurslitteratur, fördelning av taltid och förekomst av härskartekniker).

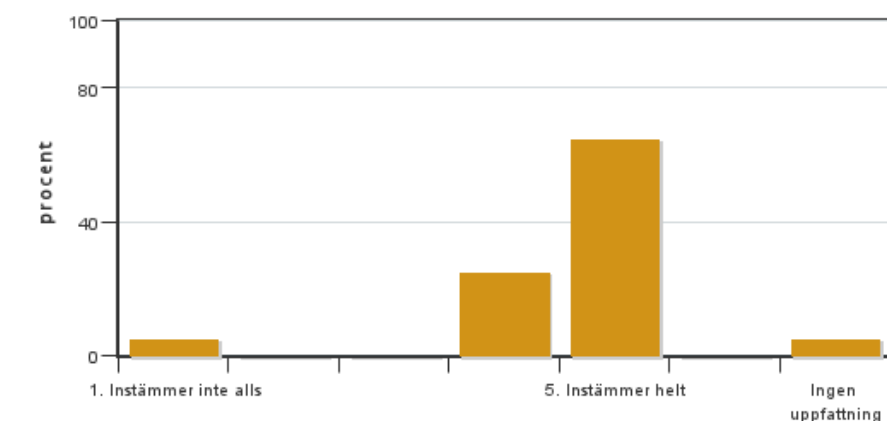


Antal svar: 20
 Medel: 4,5
 Median: 5

1: 0
 2: 0
 3: 3
 4: 2
 5: 12

Har ingen uppfattning: 3

11. Jag anser att kursen har berört internationella perspektiv.

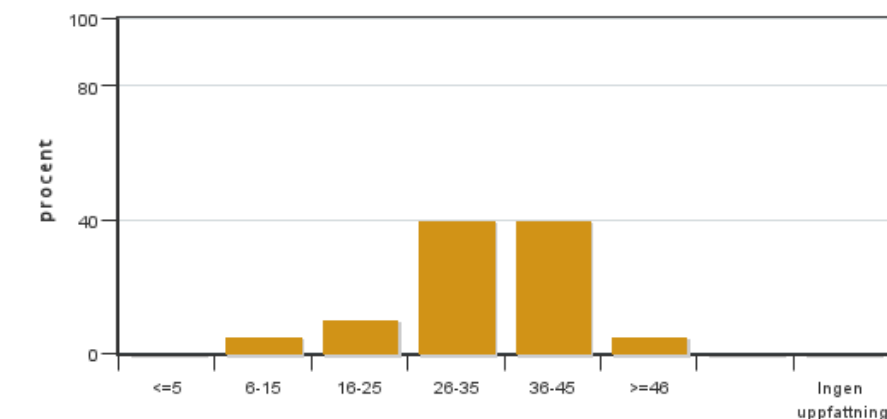


Antal svar: 20
 Medel: 4,5
 Median: 5

1: 1
 2: 0
 3: 0
 4: 5
 5: 13

Har ingen uppfattning: 1

12. Jag har i genomsnitt lagt ... timmar per vecka på kursen (inklusive schemalagd tid).



Antal svar: 20
 Medel: 32,8
 Median: 26-35

≤5: 0
 6-15: 1
 16-25: 2
 26-35: 8
 36-45: 8
 ≥46: 1

Har ingen uppfattning: 0

Kursledarens kommentarer

Stort TACK till Er som har svarat på kursvärderingen (46% av alla som var antagna till kursen, och 56% av alla som faktiskt gick kursen). Det är speciellt värdefullt att få återföring när vi utvecklar en ny kurs, för att vi då testat lite nya saker. Tillsammans har vi skapat en lärande miljö (4,4 i helhetsintryck), med god koppling till lärandemål (4,6) och en kursnivå som var lagom (4,7). Det känns bra! Jag är speciellt glad för att så många upplevde den sociala miljön som mycket god (4,9). Värderingen av kursboken är relativt god (ny bok) och uppskattningen av instuderingsfrågorna än bättre (Tack för den återföringen!) Välkomna åter till fortsatta marknadsföringskurser!

Studentrepresentantens kommentarer

Studentrepresentanten har inte lämnat några kommentarer

Kontakta support: support@slu.se - 018-67 6600