



## Företagsekonomi tillämpad inom den agrara näringen, del II FÖ0439, 30289.2526

15 Hp  
Studietakt = 100%  
Nivå och djup = Grund  
Kursledare = Jan Larsson, Jozefine Nybom

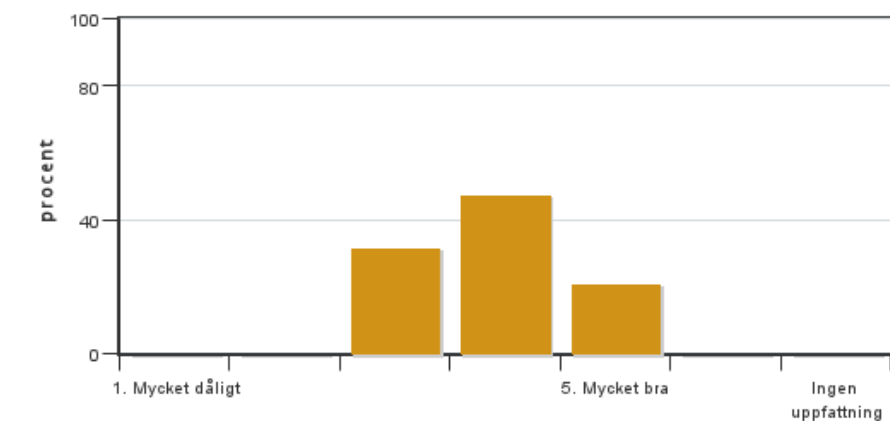
### Värderingsresultat

Värderingsperiod: 2026-03-16 - 2026-04-06

Antal svar 19  
Studentantal 27  
Svarsfrekvens 70 %

### Obligatoriska standardfrågor

#### 1. Mitt helhetsintryck av kursen är:

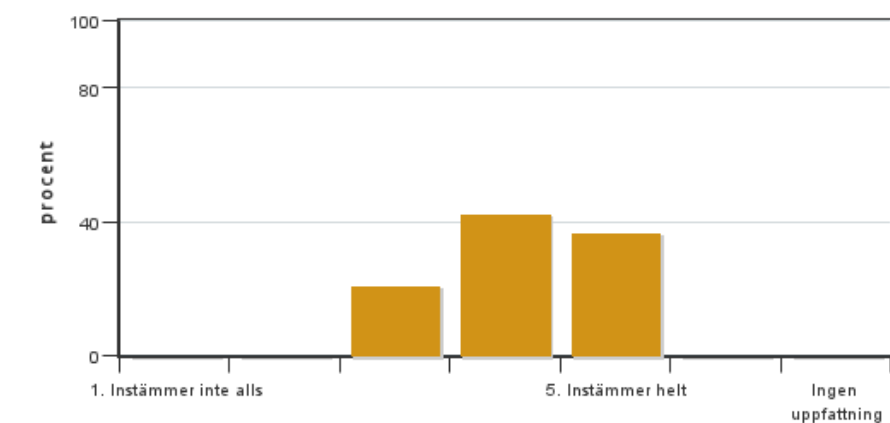


Antal svar: 19  
Medel: 3,9  
Median: 4

1: 0  
2: 0  
3: 6  
4: 9  
5: 4

Har ingen uppfattning: 0

#### 2. Jag anser att kursens innehåll hade en tydlig koppling till kursens lärandemål.

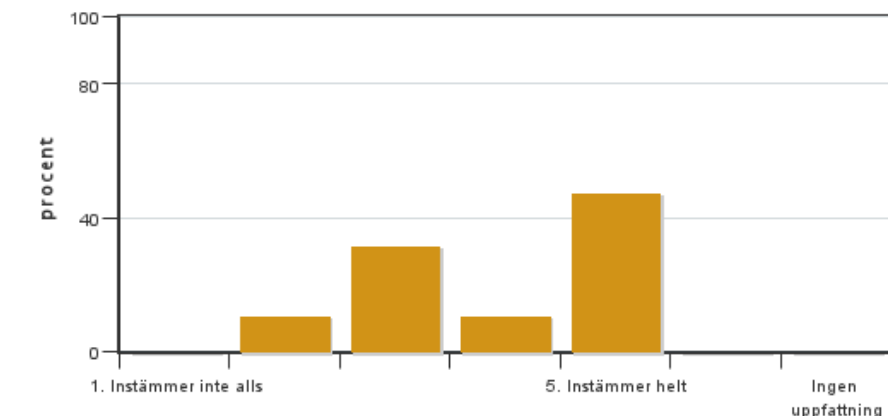


Antal svar: 19  
Medel: 4,2  
Median: 4

1: 0  
2: 0  
3: 4  
4: 8  
5: 7

Har ingen uppfattning: 0

**3. Mina förkunskaper var tillräckliga för att tillgodogöra mig kursen.**

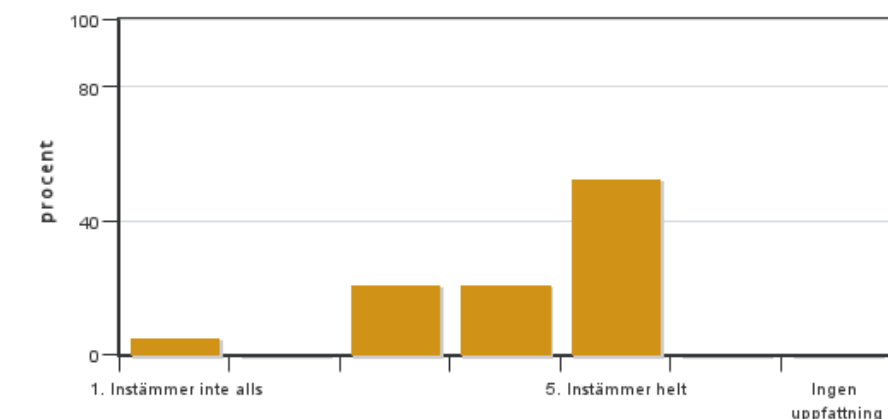


Antal svar: 19  
Medel: 3,9  
Median: 4

1: 0  
2: 2  
3: 6  
4: 2  
5: 9

Har ingen uppfattning: 0

**4. Jag anser att kursinformationen var lättillgänglig.**

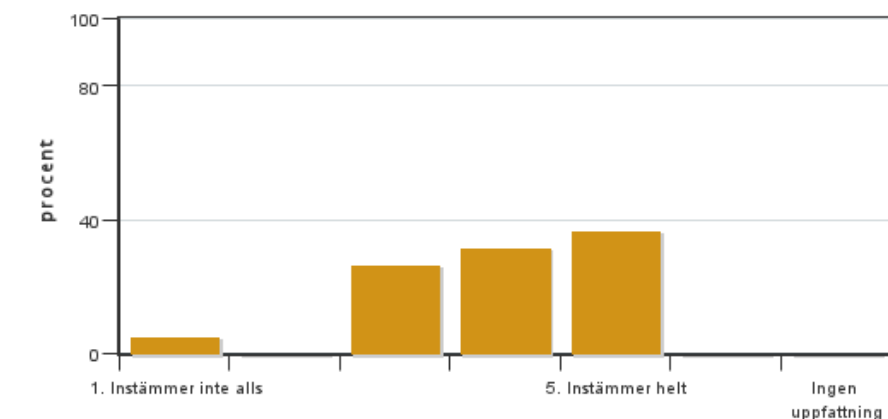


Antal svar: 19  
Medel: 4,2  
Median: 5

1: 1  
2: 0  
3: 4  
4: 4  
5: 10

Har ingen uppfattning: 0

**5. Kursens lärandemoment (föreläsningar, litteratur, övningar med mera) har stöttat mitt lärande.**

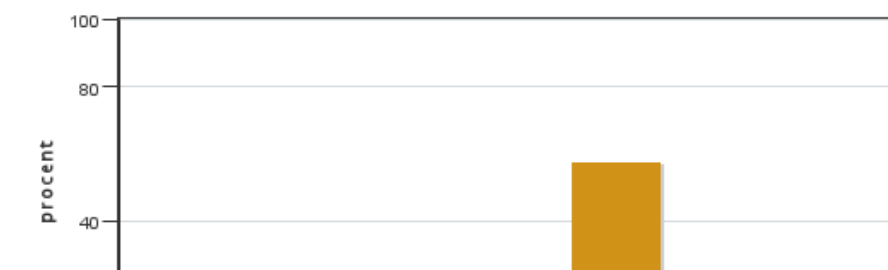


Antal svar: 19  
Medel: 3,9  
Median: 4

1: 1  
2: 0  
3: 5  
4: 6  
5: 7

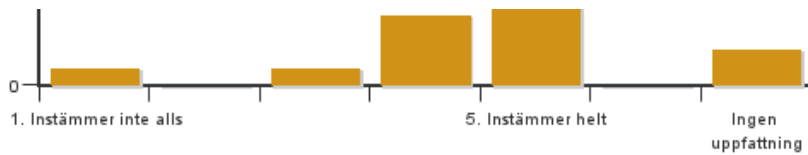
Har ingen uppfattning: 0

**6. Jag anser att den sociala lärmiljön har varit inkluderande där olika tankar respekterades.**



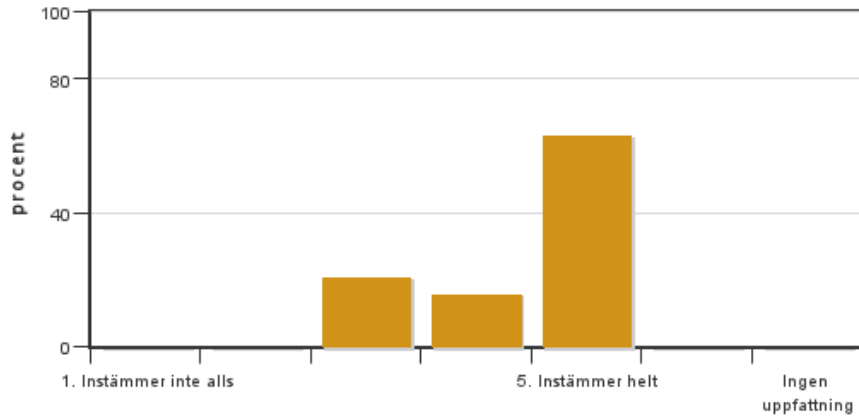
Antal svar: 19  
Medel: 4,4  
Median: 5

1: 1  
2: 0  
3: 1  
4: 4  
5: 11



Har ingen uppfattning: 2

**7. Jag anser att den fysiska lärmiljön (exempelvis lokaler och utrustning) var tillfredställande.**

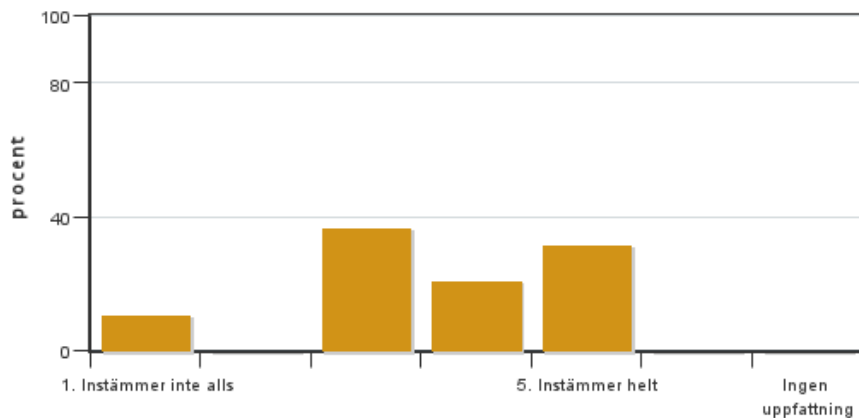


Antal svar: 19  
Medel: 4,4  
Median: 5

1: 0  
2: 0  
3: 4  
4: 3  
5: 12

Har ingen uppfattning: 0

**8. Examinationen/-erna gav mig möjlighet att visa vad jag lärt mig under kursen, se lärandemål.**

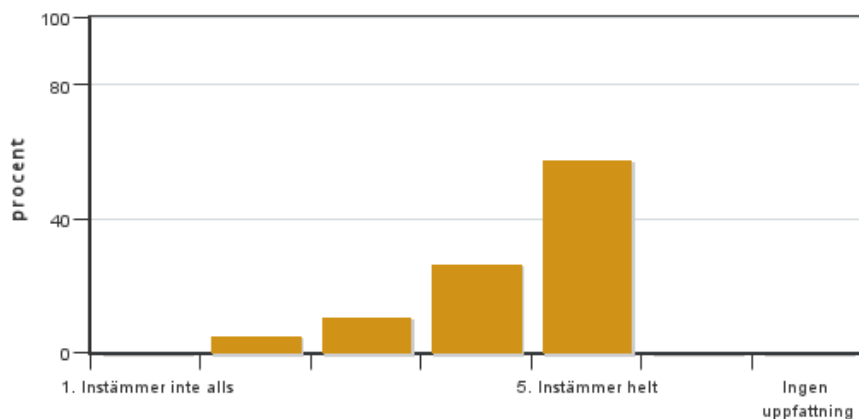


Antal svar: 19  
Medel: 3,6  
Median: 4

1: 2  
2: 0  
3: 7  
4: 4  
5: 6

Har ingen uppfattning: 0

**9. Jag anser att kursen har berört hållbar utveckling (miljömässig, social och/eller ekonomisk hållbarhet).**

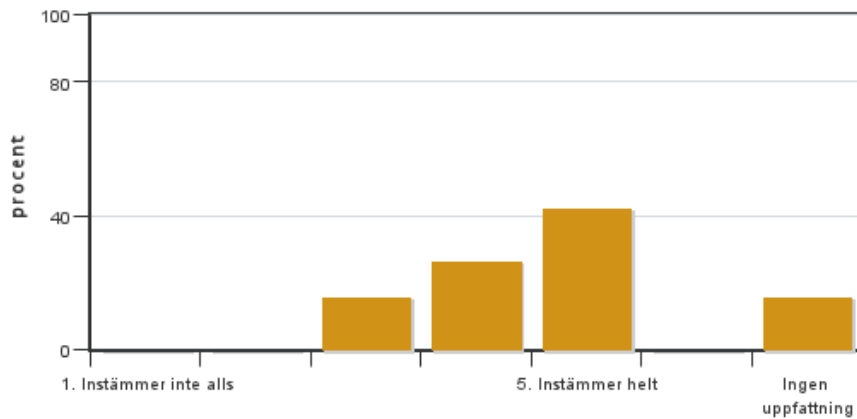


Antal svar: 19  
Medel: 4,4  
Median: 5

1: 0  
2: 1  
3: 2  
4: 5  
5: 11

Har ingen uppfattning: 0

**10. Jag anser att kursen har berört ett genus- och jämställdhetsperspektiv i innehåll och praktik (t. ex. perspektiv på ämnet, kurslitteratur, fördelning av taltid och förekomst av härskartekniker).**

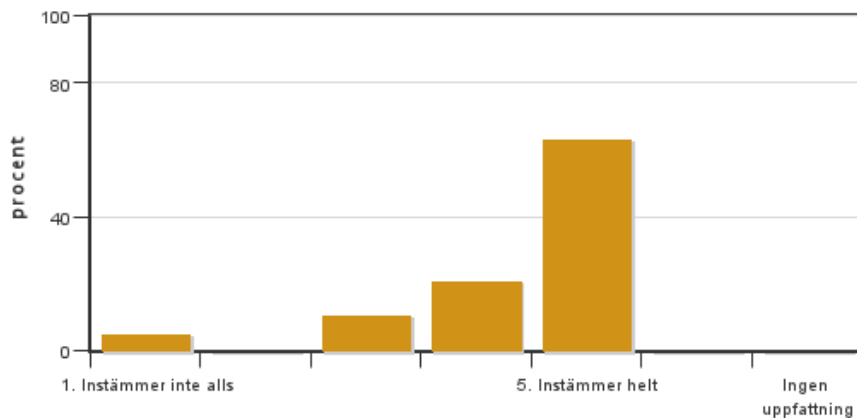


Antal svar: 19  
 Medel: 4,3  
 Median: 4

1: 0  
 2: 0  
 3: 3  
 4: 5  
 5: 8

Har ingen uppfattning: 3

### 11. Jag anser att kursen har berört internationella perspektiv.

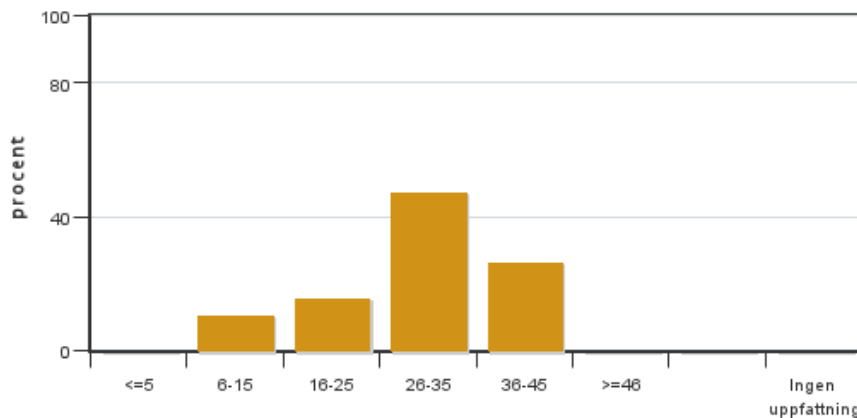


Antal svar: 19  
 Medel: 4,4  
 Median: 5

1: 1  
 2: 0  
 3: 2  
 4: 4  
 5: 12

Har ingen uppfattning: 0

### 12. Jag har i genomsnitt lagt ... timmar per vecka på kursen (inklusive schemalagd tid).



Antal svar: 19  
 Medel: 28,9  
 Median: 26-35

≤5: 0  
 6-15: 2  
 16-25: 3  
 26-35: 9  
 36-45: 5  
 ≥46: 0

Har ingen uppfattning: 0

## Kursledarens kommentarer

Det var sista gången denna kurs genomfördes och några ändringar pga av kursvärderingen är därmed inte aktuellt. Det är glädjande att huvudintrycket från studenterna var relativt positivt utan något speciellt som man tyckte var särskilt dåligt.

## Studentrepresentantens kommentarer

Studentrepresentanten har inte lämnat några kommentarer

---

Kontakta support: [support@slu.se](mailto:support@slu.se) - 018-67 6600