



## Ledning av organisationer och projekt FÖ0482, 30106.2526

7.5 Hp

Studietakt = 100%

Nivå och djup = Grund

Kursledare = Dianne Staal Wästerlund

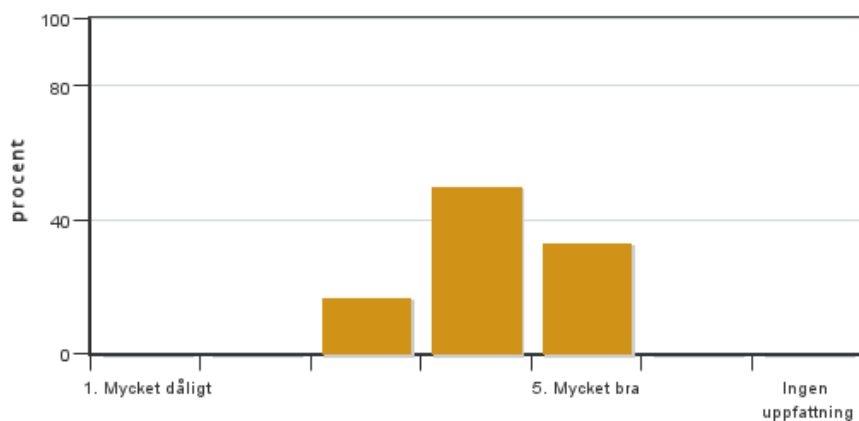
### Värderingsresultat

Värderingsperiod: 2026-03-16 - 2026-04-06

Antal svar 6  
Studentantal 18  
Svarsfrekvens 33 %

### Obligatoriska standardfrågor

#### 1. Mitt helhetsintryck av kursen är:

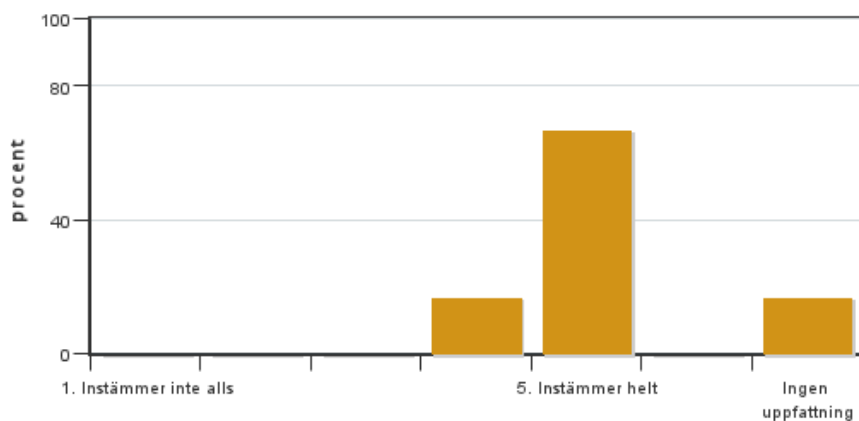


Antal svar: 6  
Medel: 4,2  
Median: 4

1: 0  
2: 0  
3: 1  
4: 3  
5: 2

Har ingen uppfattning: 0

#### 2. Jag anser att kursens innehåll hade en tydlig koppling till kursens lärandemål.



Antal svar: 6  
Medel: 4,8  
Median: 5

1: 0  
2: 0  
3: 0  
4: 1  
5: 4

Har ingen uppfattning: 1

**3. Mina förkunskaper var tillräckliga för att tillgodogöra mig kursen.**

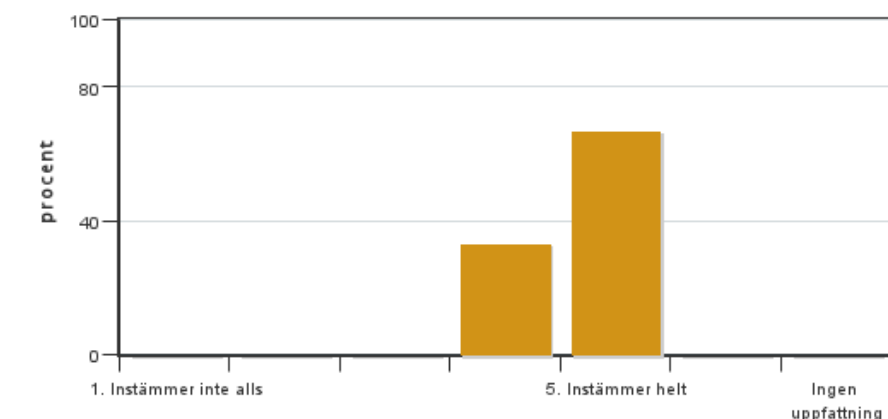


Antal svar: 6  
Medel: 5,0  
Median: 5

1: 0  
2: 0  
3: 0  
4: 0  
5: 6

Har ingen uppfattning: 0

**4. Jag anser att kursinformationen var lättillgänglig.**

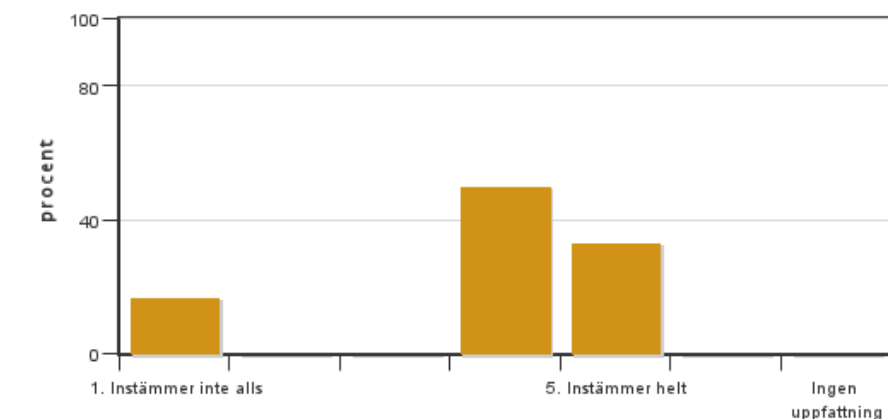


Antal svar: 6  
Medel: 4,7  
Median: 5

1: 0  
2: 0  
3: 0  
4: 2  
5: 4

Har ingen uppfattning: 0

**5. Kursens lärandemoment (föreläsningar, litteratur, övningar med mera) har stöttat mitt lärande.**

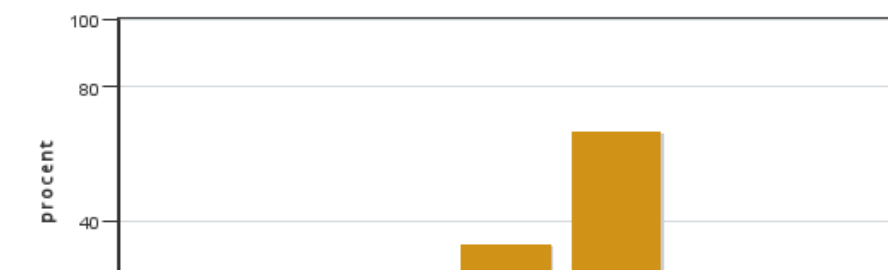


Antal svar: 6  
Medel: 3,8  
Median: 4

1: 1  
2: 0  
3: 0  
4: 3  
5: 2

Har ingen uppfattning: 0

**6. Jag anser att den sociala lärmiljön har varit inkluderande där olika tankar respekterades.**



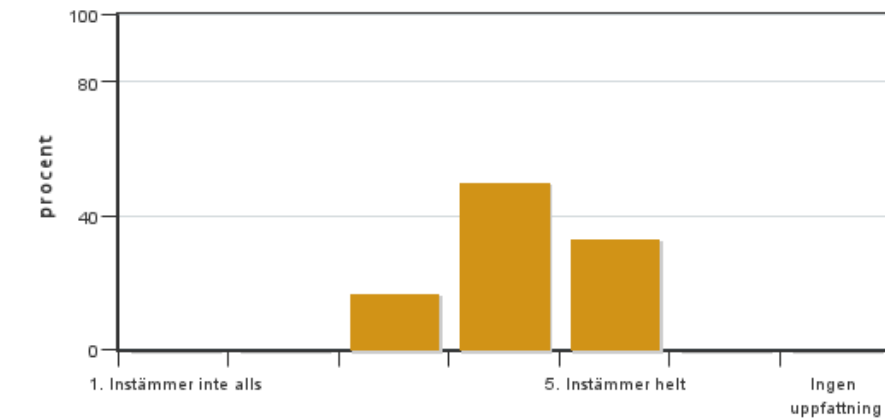
Antal svar: 6  
Medel: 4,7  
Median: 5

1: 0  
2: 0  
3: 0  
4: 2  
5: 4



Har ingen uppfattning: 0

**7. Jag anser att den fysiska lärmiljön (exempelvis lokaler och utrustning) var tillfredställande.**

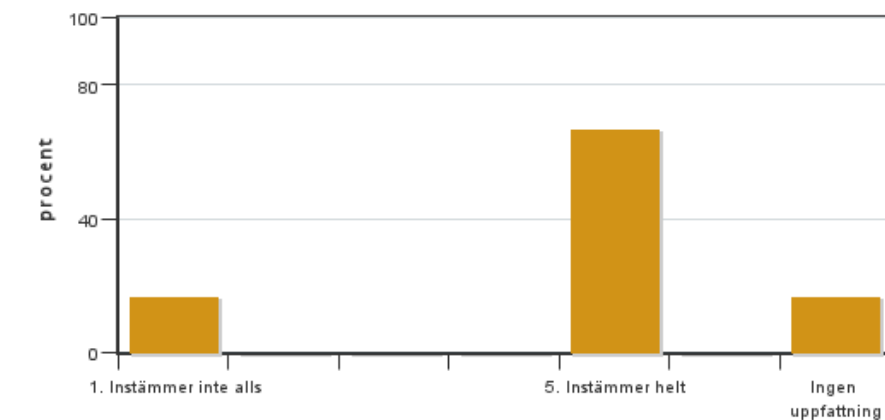


Antal svar: 6  
Medel: 4,2  
Median: 4

1: 0  
2: 0  
3: 1  
4: 3  
5: 2

Har ingen uppfattning: 0

**8. Examinationen/-erna gav mig möjlighet att visa vad jag lärt mig under kursen, se lärandemål.**

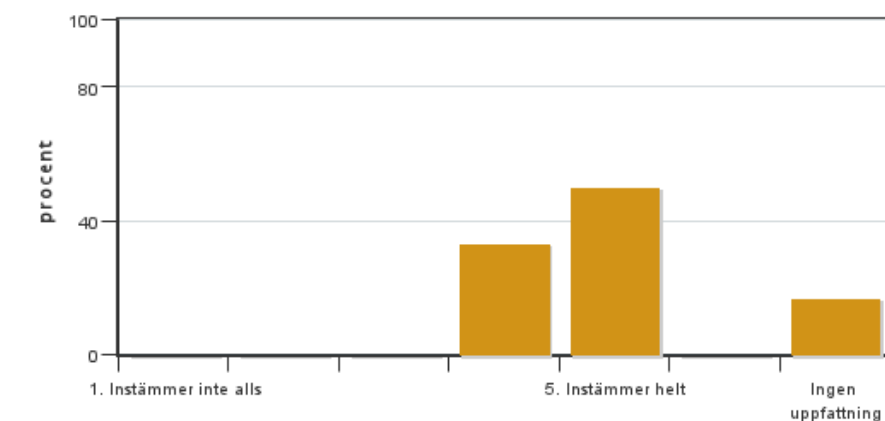


Antal svar: 6  
Medel: 4,2  
Median: 5

1: 1  
2: 0  
3: 0  
4: 0  
5: 4

Har ingen uppfattning: 1

**9. Jag anser att kursen har berört hållbar utveckling (miljömässig, social och/eller ekonomisk hållbarhet).**

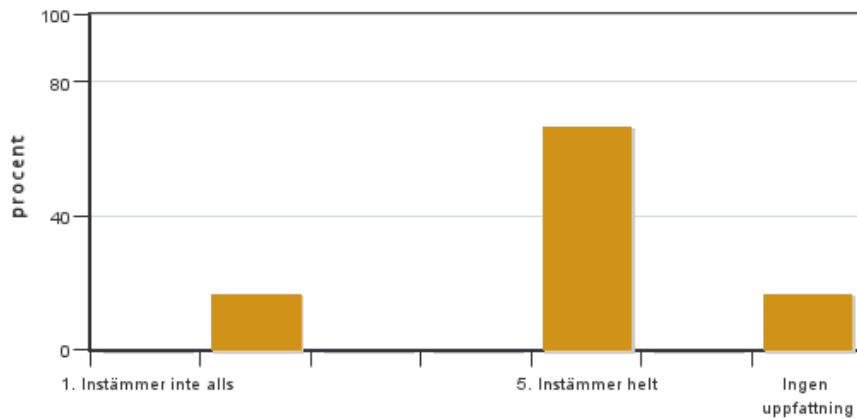


Antal svar: 6  
Medel: 4,6  
Median: 5

1: 0  
2: 0  
3: 0  
4: 2  
5: 3

Har ingen uppfattning: 1

**10. Jag anser att kursen har berört ett genus- och jämställdhetsperspektiv i innehåll och praktik (t. ex. perspektiv på ämnet, kurslitteratur, fördelning av taltid och förekomst av härskartekniker).**

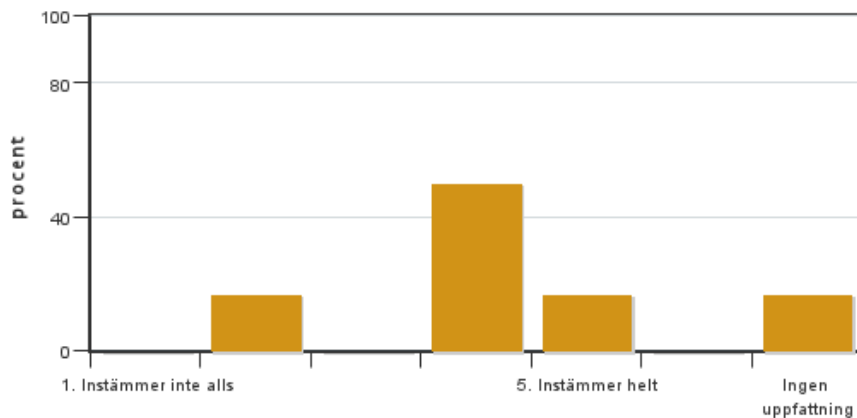


Antal svar: 6  
 Medel: 4,4  
 Median: 5

1: 0  
 2: 1  
 3: 0  
 4: 0  
 5: 4

Har ingen uppfattning: 1

### 11. Jag anser att kursen har berört internationella perspektiv.

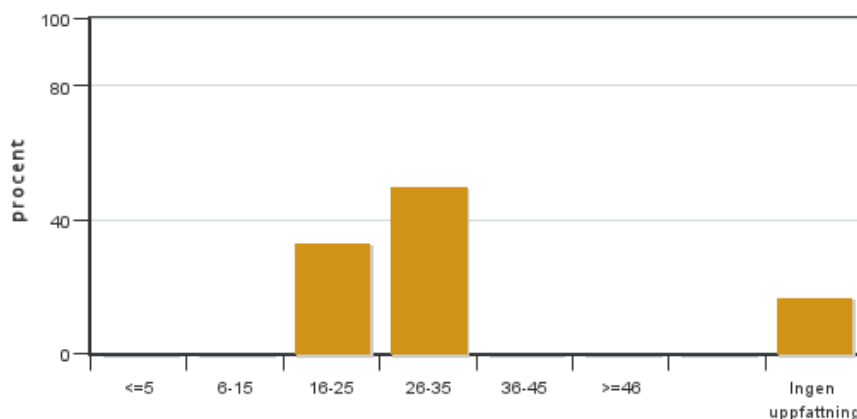


Antal svar: 6  
 Medel: 3,8  
 Median: 4

1: 0  
 2: 1  
 3: 0  
 4: 3  
 5: 1

Har ingen uppfattning: 1

### 12. Jag har i genomsnitt lagt ... timmar per vecka på kursen (inklusive schemalagd tid).



Antal svar: 6  
 Medel: 26,0  
 Median: 26-35

≤5: 0  
 6-15: 0  
 16-25: 2  
 26-35: 3  
 36-45: 0  
 ≥46: 0

Har ingen uppfattning: 1

## Kursledarens kommentarer

det verkar så att kursen i stort sätt har fungerat väl utifrån de som har svarat. Personligen var jag lite fundersam om detta när relativ få studenter kom till föreläsningarna. Jag hade också mycket gärna velat veta varför åtminstone en av studenten inte tyckte att föreläsningar, litteraturen, mm hade gett någon stöd i lärandet.

jag håller med att övningar ger mest och att de gärna får vara fler så jag kommer att titta närmare på detta inför nästa omgång.

## **Studentrepresentantens kommentarer**

---

Studentrepresentanten har inte lämnat några kommentarer

---

Kontakta support: [support@slu.se](mailto:support@slu.se) - 018-67 6600