



## Marknadsföring - projekt och planering FÖ0508, 40117.2526

7.5 Hp  
Studietakt = 100%  
Nivå och djup = Grund  
Kursledare = Cecilia Mark Herbert

### Värderingsresultat

---

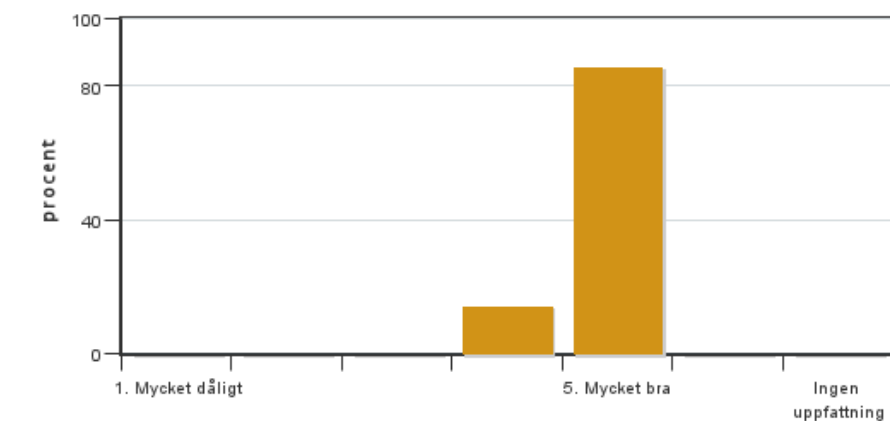
Värderingsperiod: 2026-05-31 - 2026-06-21

Antal svar 7  
Studentantal 17  
Svarsfrekvens 41 %

### Obligatoriska standardfrågor

---

#### 1. Mitt helhetsintryck av kursen är:

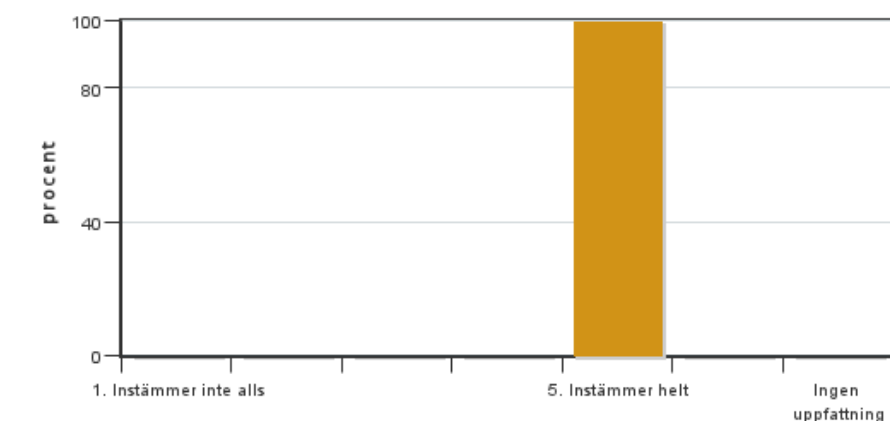


Antal svar: 7  
Medel: 4,9  
Median: 5

1: 0  
2: 0  
3: 0  
4: 1  
5: 6

Har ingen uppfattning: 0

#### 2. Jag anser att kursens innehåll hade en tydlig koppling till kursens lärandemål.



Antal svar: 7  
Medel: 5,0  
Median: 5

1: 0  
2: 0  
3: 0  
4: 0  
5: 7

Har ingen uppfattning: 0

**3. Mina förkunskaper var tillräckliga för att tillgodogöra mig kursen.**

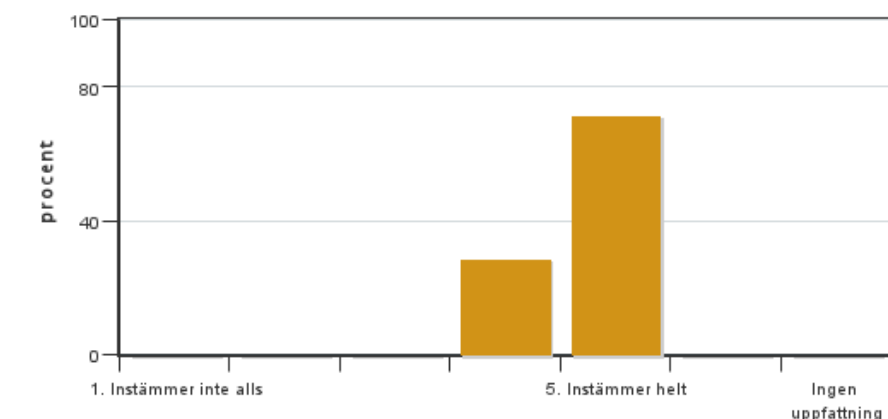


Antal svar: 7  
Medel: 5,0  
Median: 5

1: 0  
2: 0  
3: 0  
4: 0  
5: 7

Har ingen uppfattning: 0

**4. Jag anser att kursinformationen var lättillgänglig.**

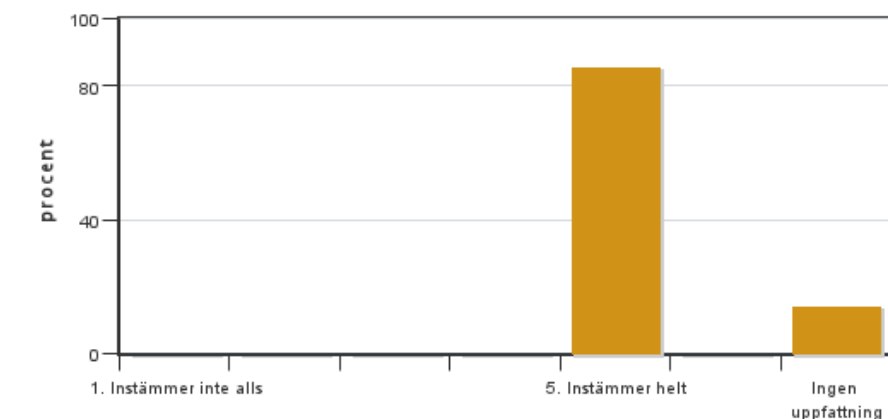


Antal svar: 7  
Medel: 4,7  
Median: 5

1: 0  
2: 0  
3: 0  
4: 2  
5: 5

Har ingen uppfattning: 0

**5. Kursens lärandemoment (föreläsningar, litteratur, övningar med mera) har stöttat mitt lärande.**

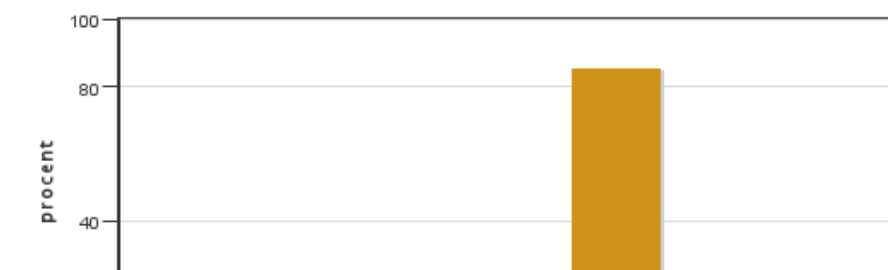


Antal svar: 7  
Medel: 5,0  
Median: 5

1: 0  
2: 0  
3: 0  
4: 0  
5: 6

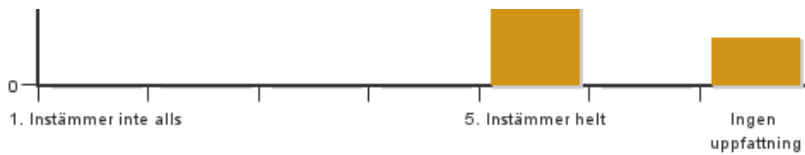
Har ingen uppfattning: 1

**6. Jag anser att den sociala lärmiljön har varit inkluderande där olika tankar respekterades.**



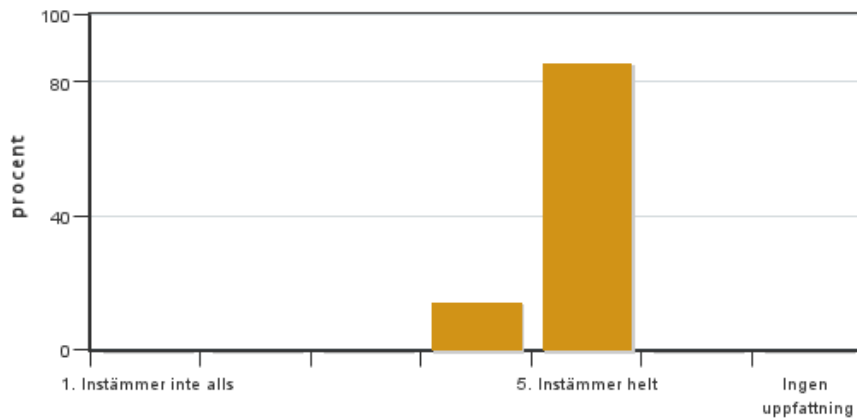
Antal svar: 7  
Medel: 5,0  
Median: 5

1: 0  
2: 0  
3: 0  
4: 0  
5: 6



Har ingen uppfattning: 1

**7. Jag anser att den fysiska lärmiljön (exempelvis lokaler och utrustning) var tillfredställande.**



Antal svar: 7

Medel: 4,9

Median: 5

1: 0

2: 0

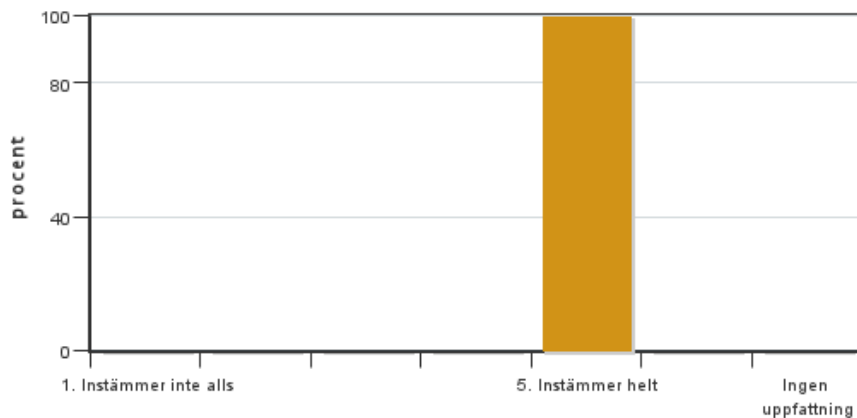
3: 0

4: 1

5: 6

Har ingen uppfattning: 0

**8. Examinationen/-erna gav mig möjlighet att visa vad jag lärt mig under kursen, se lärandemål.**



Antal svar: 7

Medel: 5,0

Median: 5

1: 0

2: 0

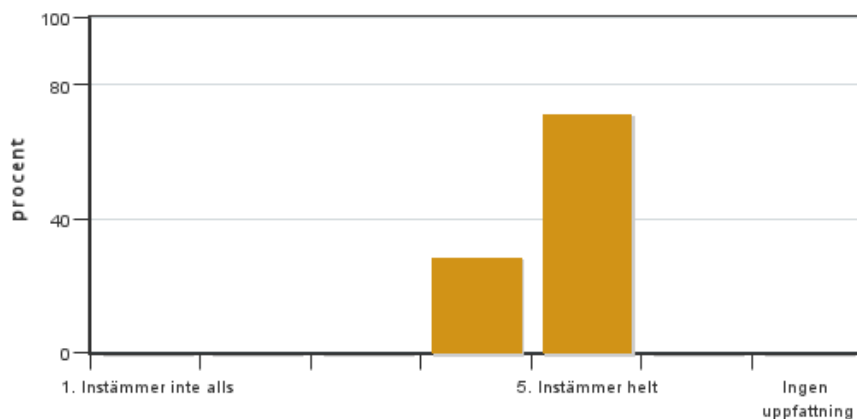
3: 0

4: 0

5: 7

Har ingen uppfattning: 0

**9. Jag anser att kursen har berört hållbar utveckling (miljömässig, social och/eller ekonomisk hållbarhet).**



Antal svar: 7

Medel: 4,7

Median: 5

1: 0

2: 0

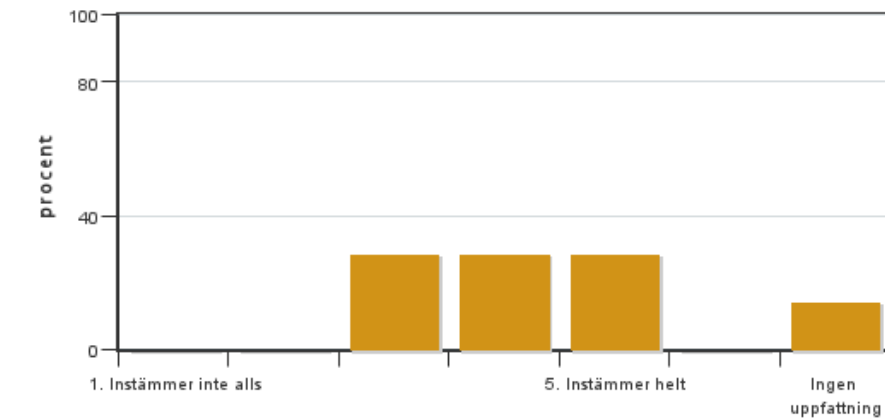
3: 0

4: 2

5: 5

Har ingen uppfattning: 0

**10. Jag anser att kursen har berört ett genus- och jämställdhetsperspektiv i innehåll och praktik (t. ex. perspektiv på ämnet, kurslitteratur, fördelning av taltid och förekomst av härskartekniker).**

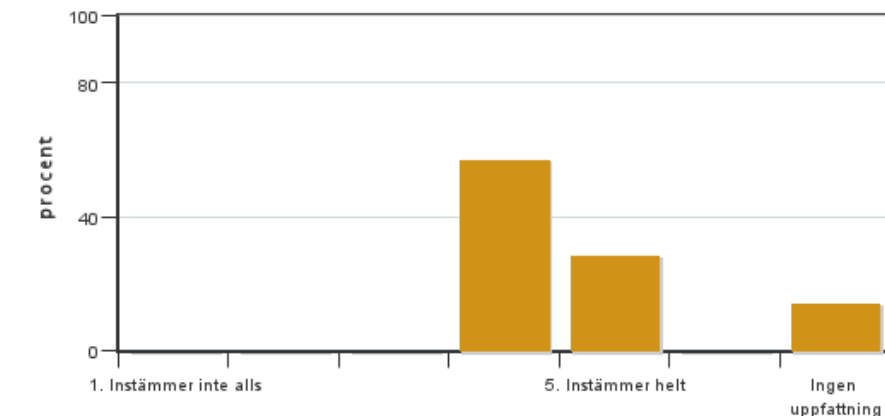


Antal svar: 7  
Medel: 4,0  
Median: 4

1: 0  
2: 0  
3: 2  
4: 2  
5: 2

Har ingen uppfattning: 1

### 11. Jag anser att kursen har berört internationella perspektiv.

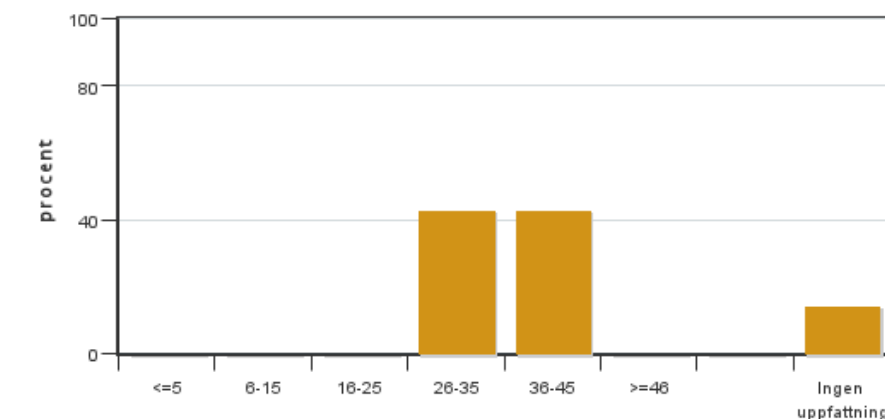


Antal svar: 7  
Medel: 4,3  
Median: 4

1: 0  
2: 0  
3: 0  
4: 4  
5: 2

Har ingen uppfattning: 1

### 12. Jag har i genomsnitt lagt ... timmar per vecka på kursen (inklusive schemalagd tid).



Antal svar: 7  
Medel: 35,0  
Median: 26-35

≤5: 0  
6-15: 0  
16-25: 0  
26-35: 3  
36-45: 3  
≥46: 0

Har ingen uppfattning: 1

## Kursledarens kommentarer

### FÖ508 Marknadsföring – projekt och planering

Kursen genomfördes för första gången i period 4B (2026). I en färdighetsorienterad kurs, som den här, är studentgruppen viktig. Av de tretton studenterna i kursen svarade sju på kursvärderingen (54%). **Stort TACK för Era svar – och förslag. Jag tar fasta på dem!**

Kursen hade relativt begränsade schemalagda aktiviteter, men desto mer eget arbete i grupp. Jag är imponerad av visade förmågor som grupparbetet (att göra en marknadsföringsplan) krävde. Jag är också tacksam för den flexibilitet som studenterna visade i genomförandet av kursen (givet lite otydlighet i schemaläggning i en parallell kurs – och tiden på året när mycket roligt händer vid sidan om kurser).

I de öppna kommentarerna fick jag en kommentar och ett förslag som jag vill lyfta fram. Kommentaren gäller lämpligheten att först ha en kurs som handlar om begrepp och modeller (FÖ0507 i period 4A), som följs av en kurs där dessa modeller används i en analys i ett projekt. Så bra – det är precis det vi hoppades på i planeringen! Förslaget som också gavs av en student handlar om övning på att ta en opponeroll (discussant) för att ge konstruktiv återföring. I tider av AI-support att skriva med oss som författare blir kritiskt granskande och dialog som en del av mellanmänsklig kompetens allt viktigare. Jag tar med mig detta förslag till nästa kurs – och tackar varmt för allas engagemang i kursen! Det var ett sant nöje att möta Er alla – jag hoppas vi ses igen.

## **Studentrepresentantens kommentarer**

Studentrepresentanten har inte lämnat några kommentarer

---

Kontakta support: [support@slu.se](mailto:support@slu.se) - 018-67 6600