



Biogeofysik MX0166, 30288.2526

7.5 Hp
Studietakt = 100%
Nivå och djup = Grund
Kursledare = Elsa Coucheney

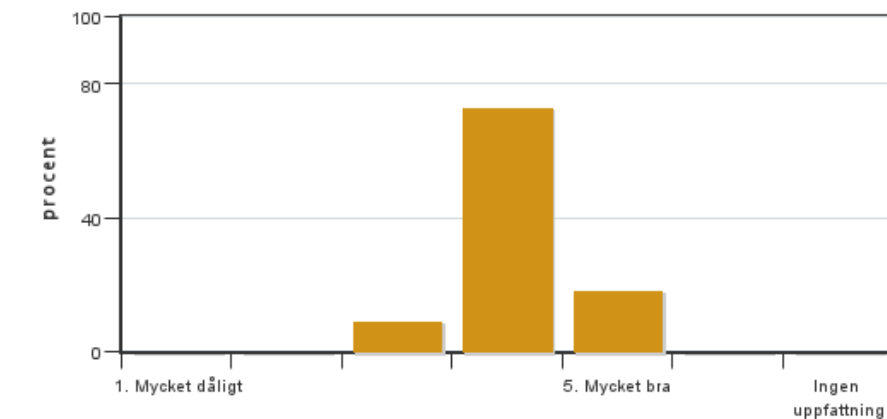
Värderingsresultat

Värderingsperiod: 2026-03-16 - 2026-04-06

Antal svar 22
Studentantal 35
Svarsfrekvens 62 %

Obligatoriska standardfrågor

1. Mitt helhetsintryck av kursen är:

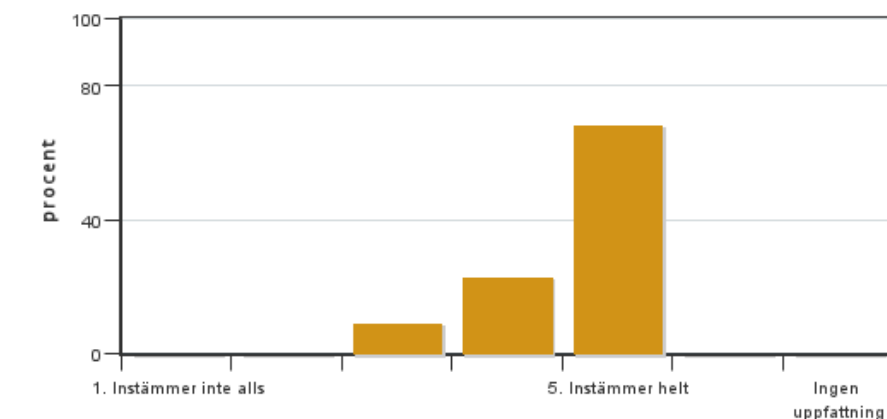


Antal svar: 22
Medel: 4,1
Median: 4

1: 0
2: 0
3: 2
4: 16
5: 4

Har ingen uppfattning: 0

2. Jag anser att kursens innehåll hade en tydlig koppling till kursens lärandemål.

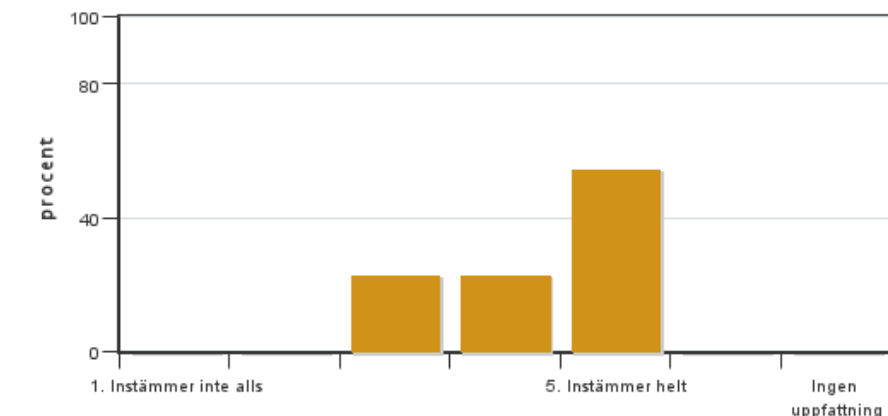


Antal svar: 22
Medel: 4,6
Median: 5

1: 0
2: 0
3: 2
4: 5
5: 15

Har ingen uppfattning: 0

3. Mina förkunskaper var tillräckliga för att tillgodogöra mig kursen.

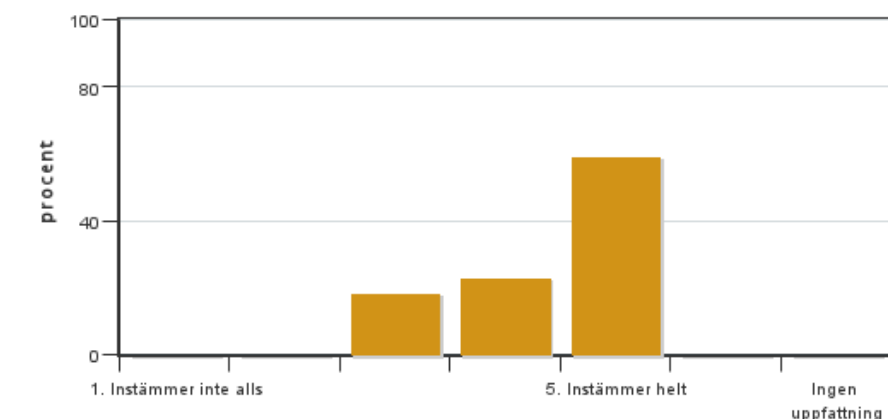


Antal svar: 22
Medel: 4,3
Median: 5

1: 0
2: 0
3: 5
4: 5
5: 12

Har ingen uppfattning: 0

4. Jag anser att kursinformationen var lättillgänglig.

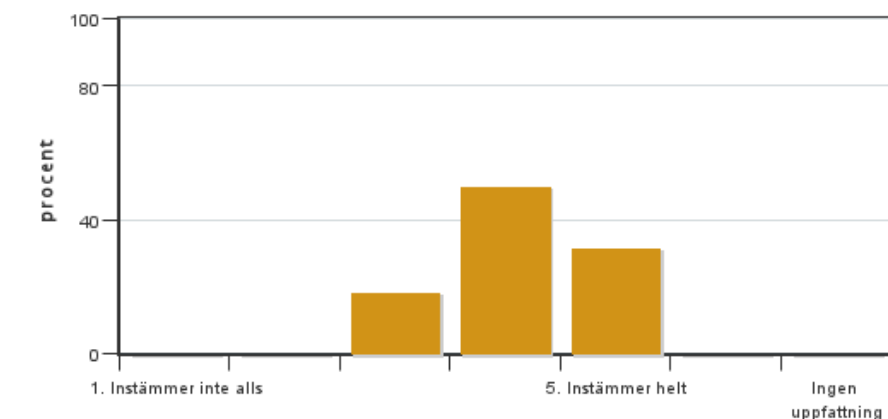


Antal svar: 22
Medel: 4,4
Median: 5

1: 0
2: 0
3: 4
4: 5
5: 13

Har ingen uppfattning: 0

5. Kursens lärandemoment (föreläsningar, litteratur, övningar med mera) har stöttat mitt lärande.



Antal svar: 22
Medel: 4,1
Median: 4

1: 0
2: 0
3: 4
4: 11
5: 7

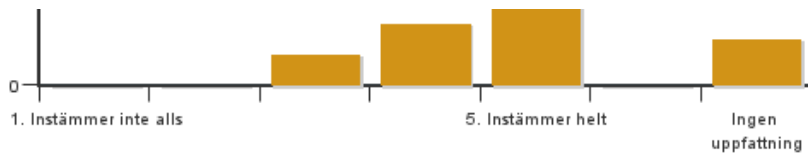
Har ingen uppfattning: 0

6. Jag anser att den sociala lärmiljön har varit inkluderande där olika tankar respekterades.



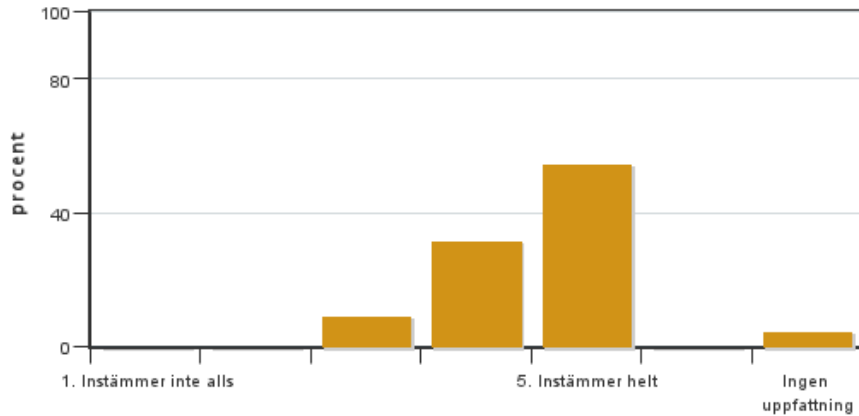
Antal svar: 22
Medel: 4,6
Median: 5

1: 0
2: 0
3: 2
4: 4
5: 13



Har ingen uppfattning: 3

7. Jag anser att den fysiska lärmiljön (exempelvis lokaler och utrustning) var tillfredställande.

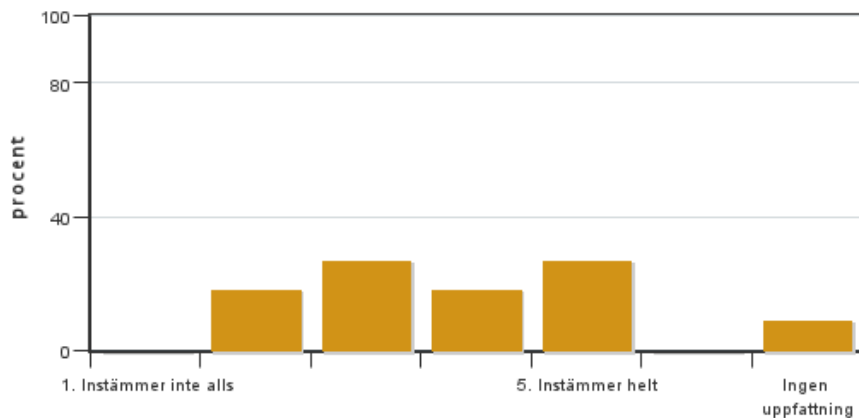


Antal svar: 22
Medel: 4,5
Median: 5

1: 0
2: 0
3: 2
4: 7
5: 12

Har ingen uppfattning: 1

8. Examinationen/-erna gav mig möjlighet att visa vad jag lärt mig under kursen, se lärandemål.

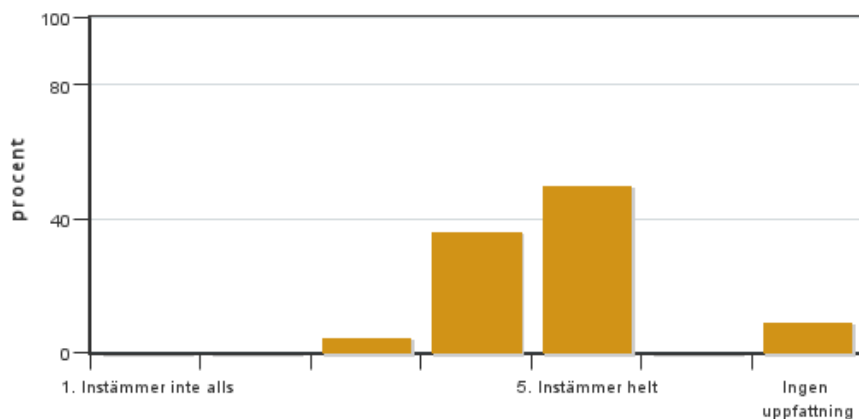


Antal svar: 22
Medel: 3,6
Median: 3

1: 0
2: 4
3: 6
4: 4
5: 6

Har ingen uppfattning: 2

9. Jag anser att kursen har berört hållbar utveckling (miljömässig, social och/eller ekonomisk hållbarhet).

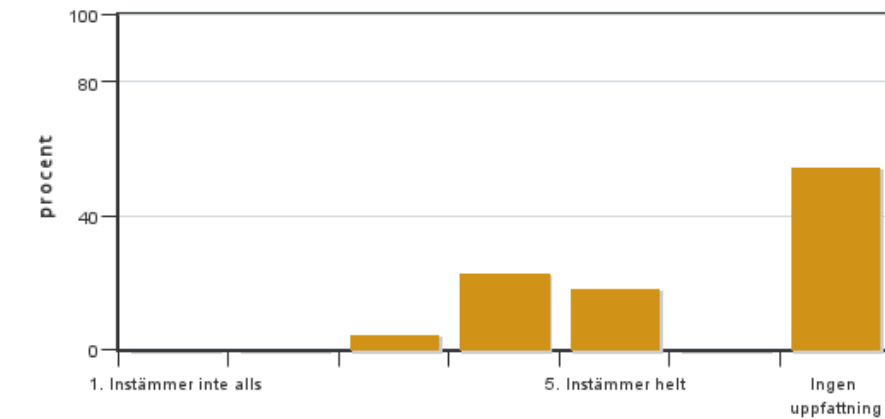


Antal svar: 22
Medel: 4,5
Median: 5

1: 0
2: 0
3: 1
4: 8
5: 11

Har ingen uppfattning: 2

10. Jag anser att kursen har berört ett genus- och jämställdhetsperspektiv i innehåll och praktik (t. ex. perspektiv på ämnet, kurslitteratur, fördelning av taltid och förekomst av härskartekniker).

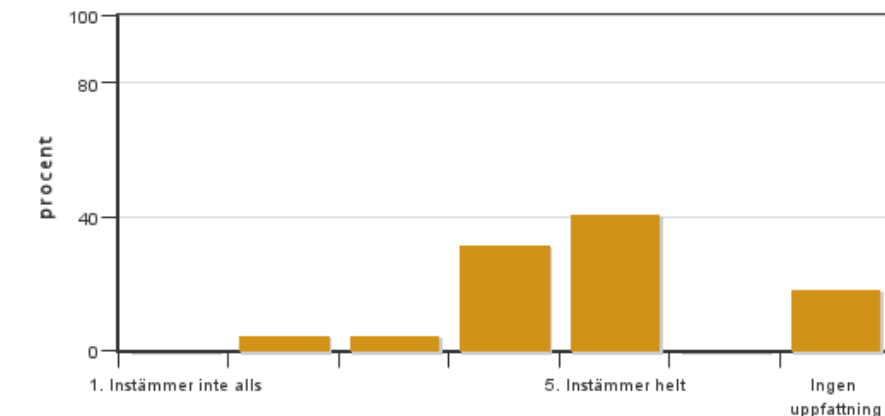


Antal svar: 22
 Medel: 4,3
 Median: 4

1: 0
 2: 0
 3: 1
 4: 5
 5: 4

Har ingen uppfattning: 12

11. Jag anser att kursen har berört internationella perspektiv.

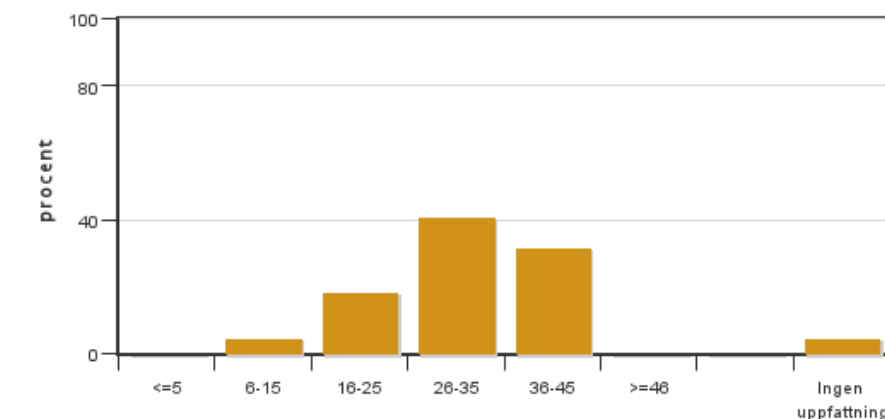


Antal svar: 22
 Medel: 4,3
 Median: 4

1: 0
 2: 1
 3: 1
 4: 7
 5: 9

Har ingen uppfattning: 4

12. Jag har i genomsnitt lagt ... timmar per vecka på kursen (inklusive schemalagd tid).



Antal svar: 22
 Medel: 30,5
 Median: 26-35

≤5: 0
 6-15: 1
 16-25: 4
 26-35: 9
 36-45: 7
 ≥46: 0

Har ingen uppfattning: 1

Kursledarens kommentarer

Läraren har inte lämnat några kommentarer

Studentrepresentantens kommentarer

Studentrepresentanten har inte lämnat några kommentarer

Kontakta support: support@slu.se - 018-67 6600