



Marken i odlingen MV0214, 40156.2526

15 Hp
Studietakt = 100%
Nivå och djup = Avancerad
Kursledare = Karin Hamnér

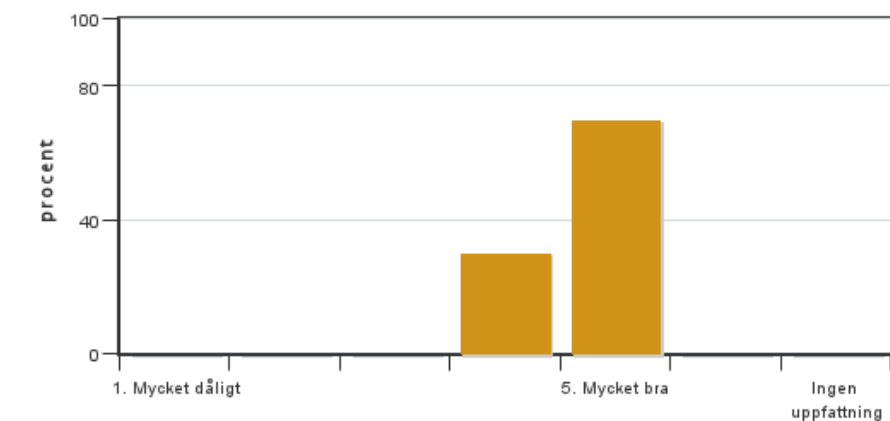
Värderingsresultat

Värderingsperiod: 2026-05-31 - 2026-06-21

Antal svar 10
Studentantal 11
Svarsfrekvens 90 %

Obligatoriska standardfrågor

1. Mitt helhetsintryck av kursen är:

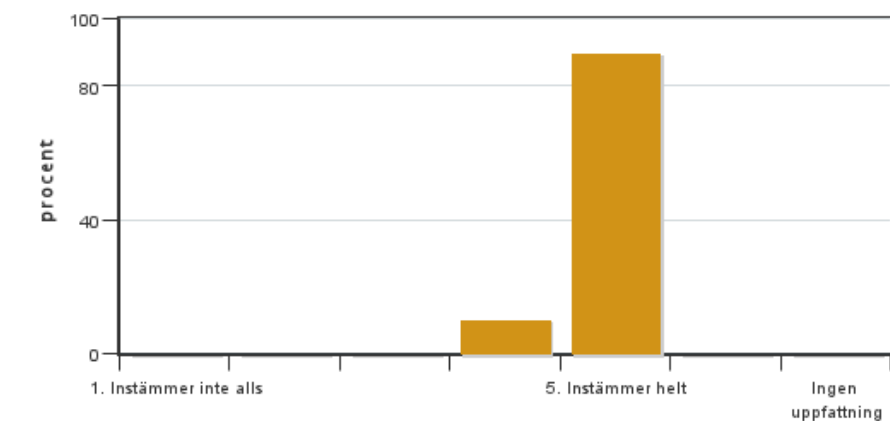


Antal svar: 10
Medel: 4,7
Median: 5

1: 0
2: 0
3: 0
4: 3
5: 7

Har ingen uppfattning: 0

2. Jag anser att kursens innehåll hade en tydlig koppling till kursens lärandemål.

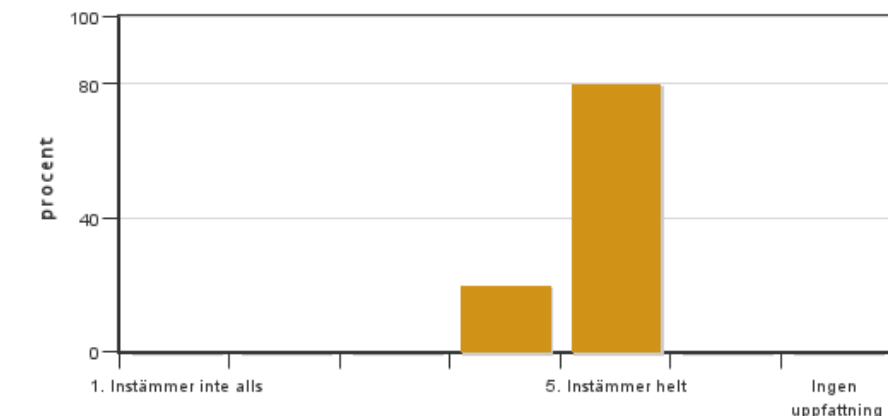


Antal svar: 10
Medel: 4,9
Median: 5

1: 0
2: 0
3: 0
4: 1
5: 9

Har ingen uppfattning: 0

3. Mina förkunskaper var tillräckliga för att tillgodogöra mig kursen.

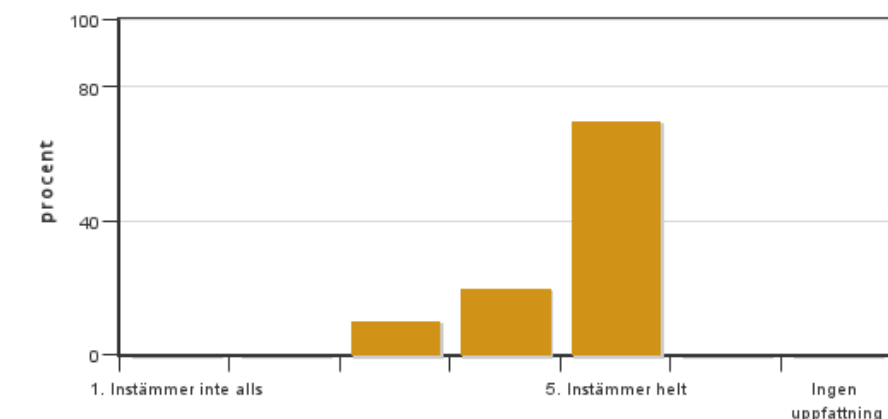


Antal svar: 10
Medel: 4,8
Median: 5

1: 0
2: 0
3: 0
4: 2
5: 8

Har ingen uppfattning: 0

4. Jag anser att kursinformationen var lättillgänglig.

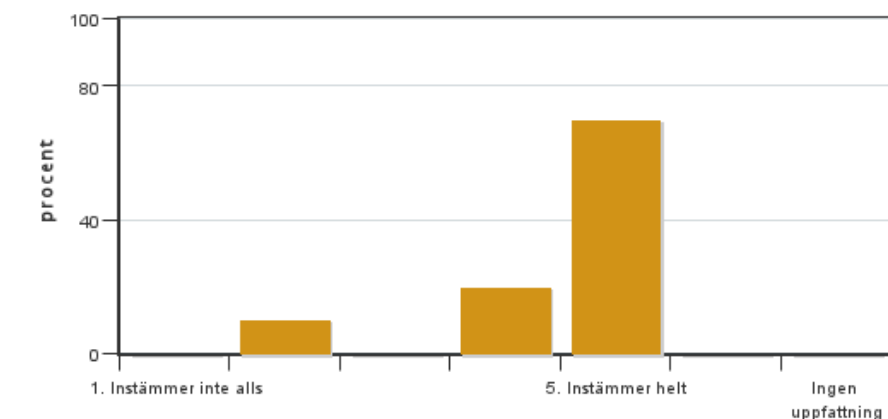


Antal svar: 10
Medel: 4,6
Median: 5

1: 0
2: 0
3: 1
4: 2
5: 7

Har ingen uppfattning: 0

5. Kursens lärandemoment (föreläsningar, litteratur, övningar med mera) har stöttat mitt lärande.



Antal svar: 10
Medel: 4,5
Median: 5

1: 0
2: 1
3: 0
4: 2
5: 7

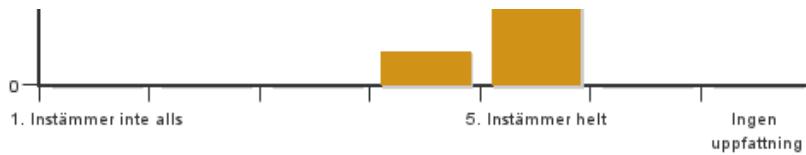
Har ingen uppfattning: 0

6. Jag anser att den sociala lärmiljön har varit inkluderande där olika tankar respekterades.



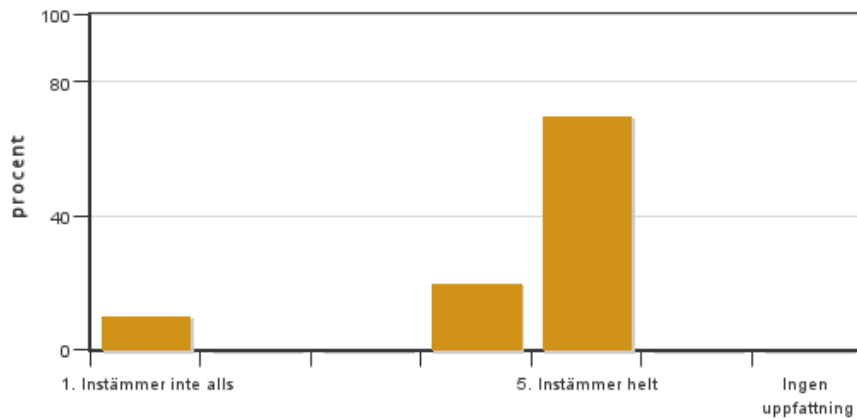
Antal svar: 10
Medel: 4,9
Median: 5

1: 0
2: 0
3: 0
4: 1
5: 9



Har ingen uppfattning: 0

7. Jag anser att den fysiska lärmiljön (exempelvis lokaler och utrustning) var tillfredställande.

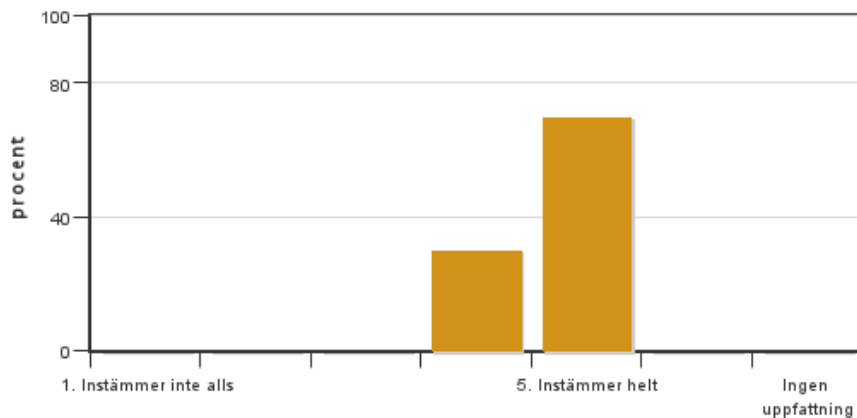


Antal svar: 10
Medel: 4,4
Median: 5

1: 1
2: 0
3: 0
4: 2
5: 7

Har ingen uppfattning: 0

8. Examinationen/-erna gav mig möjlighet att visa vad jag lärt mig under kursen, se lärandemål.

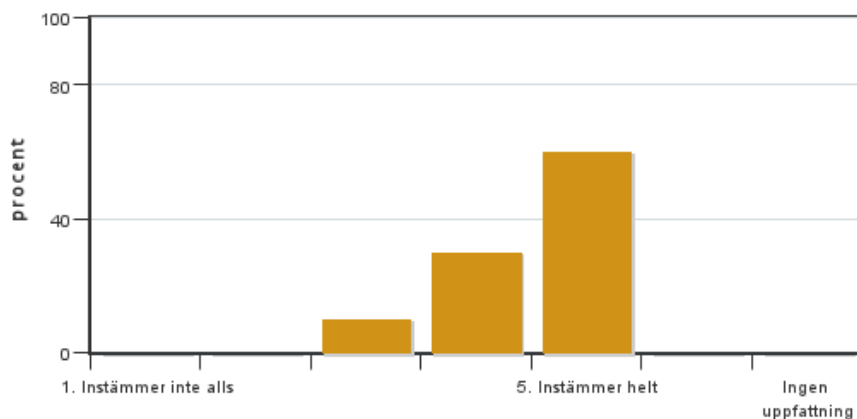


Antal svar: 10
Medel: 4,7
Median: 5

1: 0
2: 0
3: 0
4: 3
5: 7

Har ingen uppfattning: 0

9. Jag anser att kursen har berört hållbar utveckling (miljömässig, social och/eller ekonomisk hållbarhet).

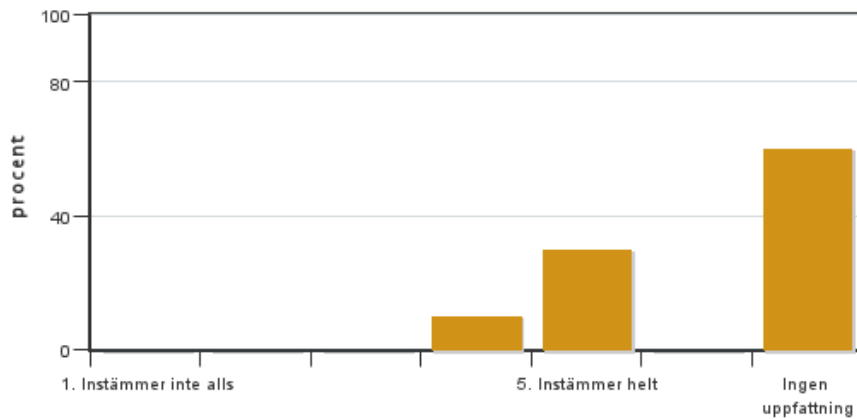


Antal svar: 10
Medel: 4,5
Median: 5

1: 0
2: 0
3: 1
4: 3
5: 6

Har ingen uppfattning: 0

10. Jag anser att kursen har berört ett genus- och jämställdhetsperspektiv i innehåll och praktik (t. ex. perspektiv på ämnet, kurslitteratur, fördelning av taltid och förekomst av härskartekniker).

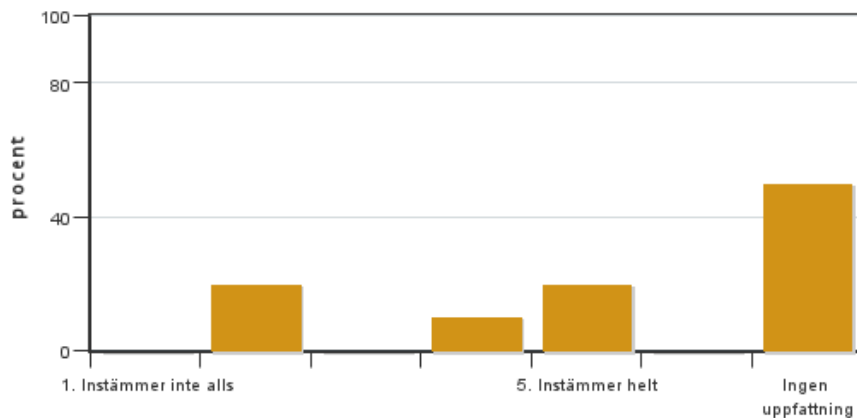


Antal svar: 10
 Medel: 4,8
 Median: 5

1: 0
 2: 0
 3: 0
 4: 1
 5: 3

Har ingen uppfattning: 6

11. Jag anser att kursen har berört internationella perspektiv.

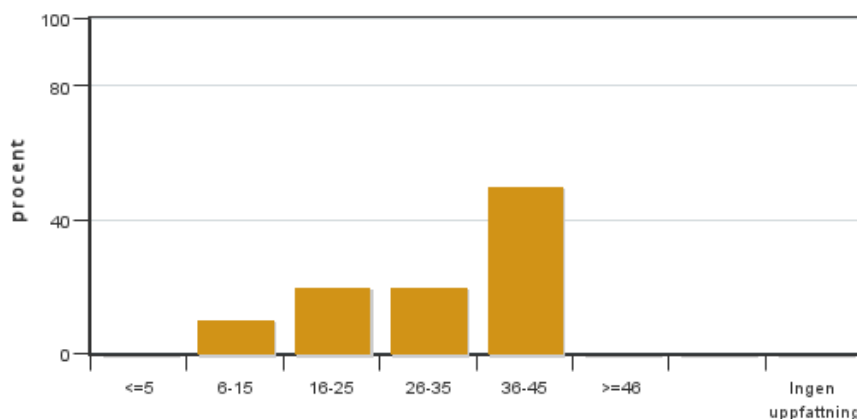


Antal svar: 10
 Medel: 3,6
 Median: 4

1: 0
 2: 2
 3: 0
 4: 1
 5: 2

Har ingen uppfattning: 5

12. Jag har i genomsnitt lagt ... timmar per vecka på kursen (inklusive schemalagd tid).



Antal svar: 10
 Medel: 31,0
 Median: 26-35

≤5: 0
 6-15: 1
 16-25: 2
 26-35: 2
 36-45: 5
 ≥46: 0

Har ingen uppfattning: 0

Kursledarens kommentarer

Läraren har inte lämnat några kommentarer

Studentrepresentantens kommentarer

Studentrepresentanten har inte lämnat några kommentarer

Kontakta support: support@slu.se - 018-67 6600