



Verktyg för framtidens lantbruks-och trädgårdsproduktion LB0128, 30139.2526

15 Hp
Studietakt = 100%
Nivå och djup = Grund
Kursledare = Hanna Williams

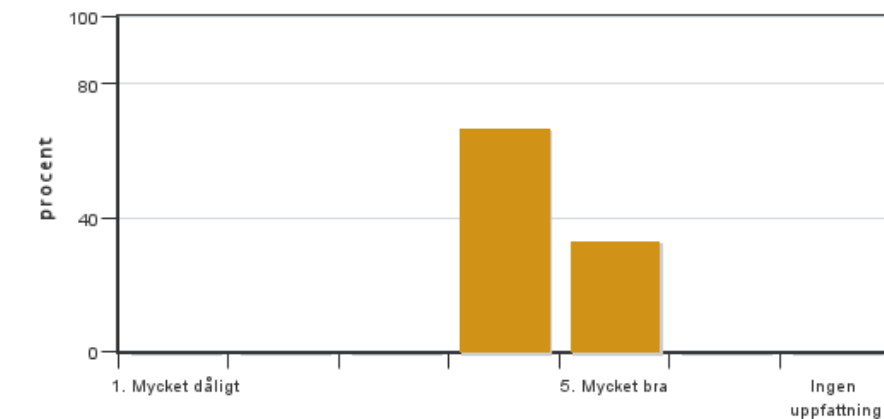
Värderingsresultat

Värderingsperiod: 2026-03-16 - 2026-04-06

Antal svar 3
Studentantal 4
Svarsfrekvens 75 %

Obligatoriska standardfrågor

1. Mitt helhetsintryck av kursen är:

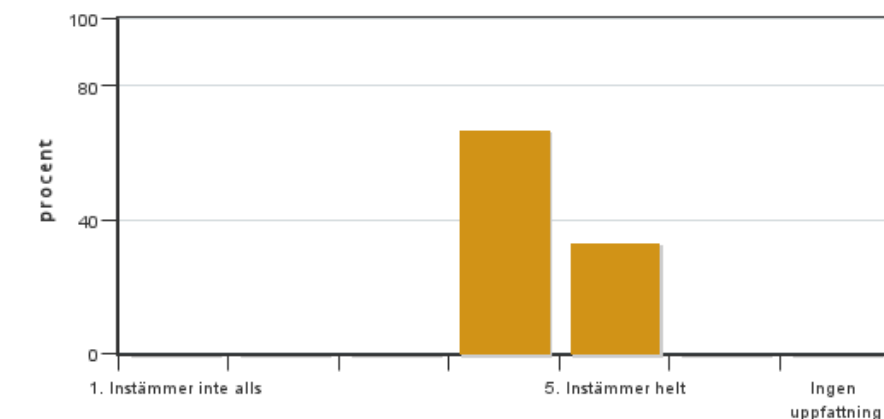


Antal svar: 3
Medel: 4,3
Median: 4

1: 0
2: 0
3: 0
4: 2
5: 1

Har ingen uppfattning: 0

2. Jag anser att kursens innehåll hade en tydlig koppling till kursens lärandemål.

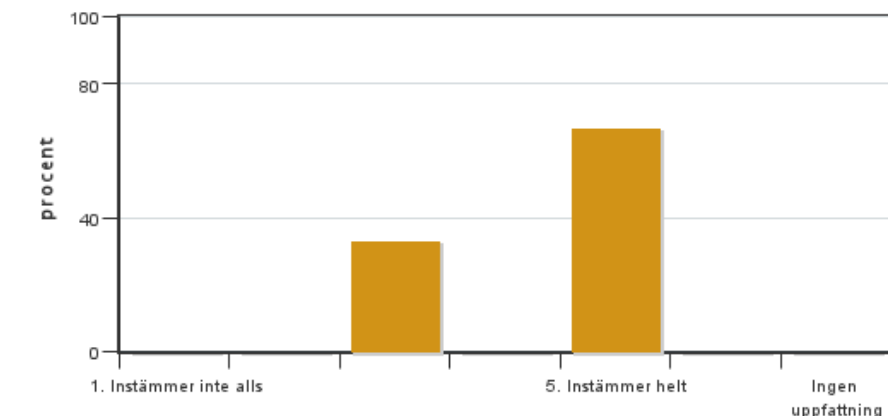


Antal svar: 3
Medel: 4,3
Median: 4

1: 0
2: 0
3: 0
4: 2
5: 1

Har ingen uppfattning: 0

3. Mina förkunskaper var tillräckliga för att tillgodogöra mig kursen.

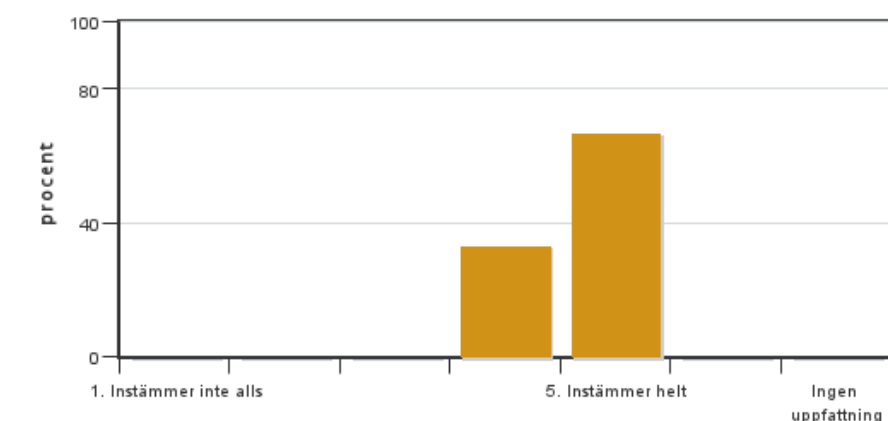


Antal svar: 3
Medel: 4,3
Median: 5

1: 0
2: 0
3: 1
4: 0
5: 2

Har ingen uppfattning: 0

4. Jag anser att kursinformationen var lättillgänglig.

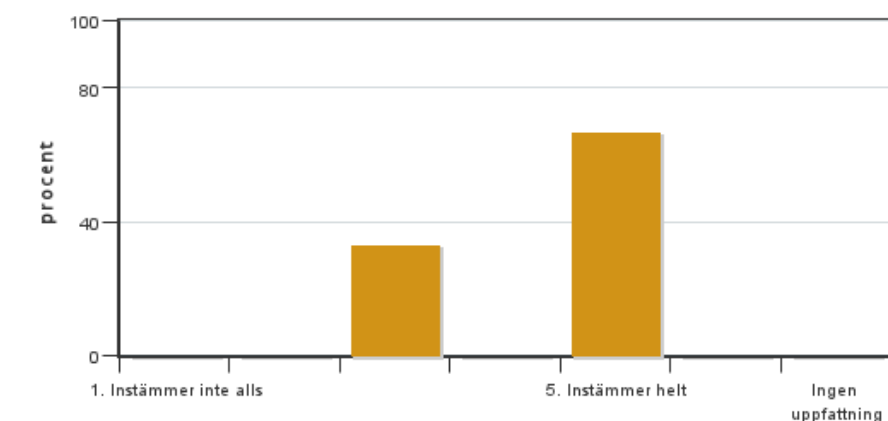


Antal svar: 3
Medel: 4,7
Median: 5

1: 0
2: 0
3: 0
4: 1
5: 2

Har ingen uppfattning: 0

5. Kursens lärandemoment (föreläsningar, litteratur, övningar med mera) har stöttat mitt lärande.

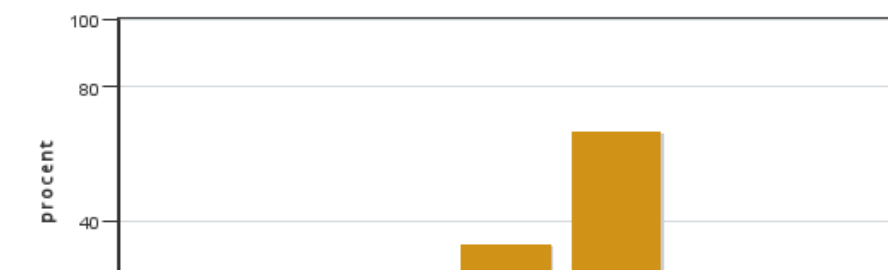


Antal svar: 3
Medel: 4,3
Median: 5

1: 0
2: 0
3: 1
4: 0
5: 2

Har ingen uppfattning: 0

6. Jag anser att den sociala lärmiljön har varit inkluderande där olika tankar respekterades.



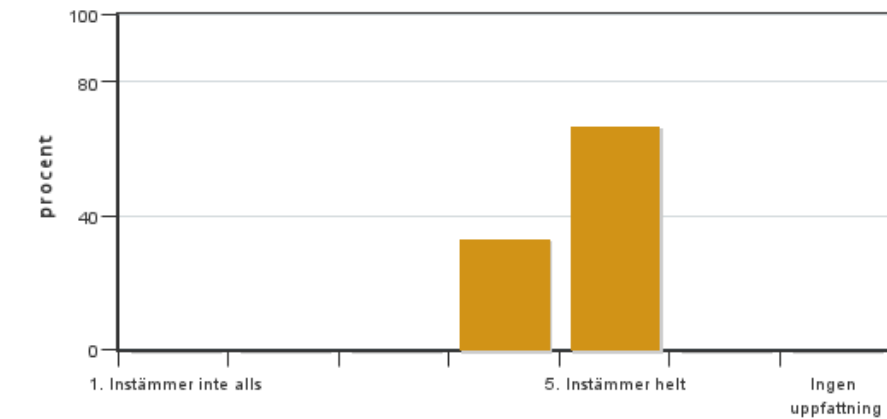
Antal svar: 3
Medel: 4,7
Median: 5

1: 0
2: 0
3: 0
4: 1
5: 2



Har ingen uppfattning: 0

7. Jag anser att den fysiska lärmiljön (exempelvis lokaler och utrustning) var tillfredställande.

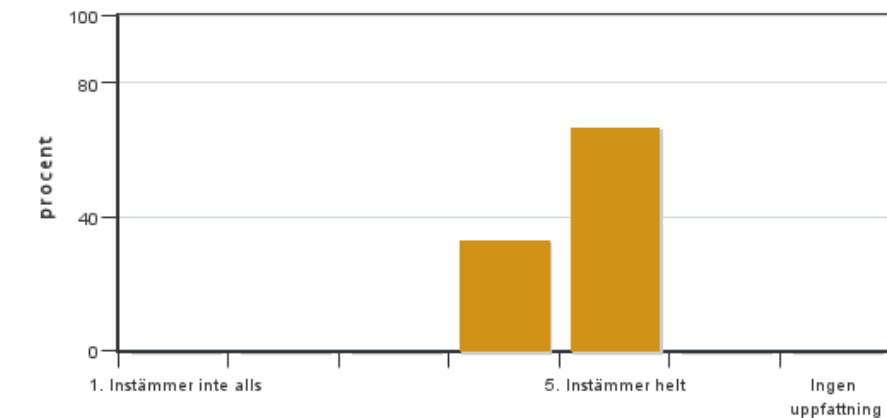


Antal svar: 3
Medel: 4,7
Median: 5

1: 0
2: 0
3: 0
4: 1
5: 2

Har ingen uppfattning: 0

8. Examinationen/-erna gav mig möjlighet att visa vad jag lärt mig under kursen, se lärandemål.

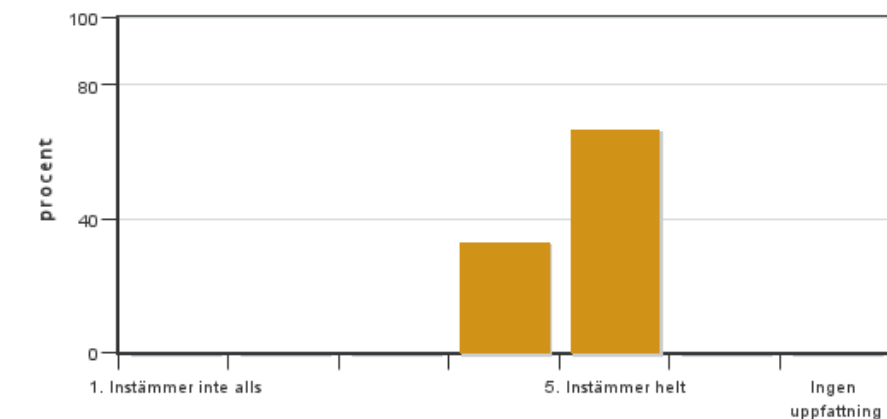


Antal svar: 3
Medel: 4,7
Median: 5

1: 0
2: 0
3: 0
4: 1
5: 2

Har ingen uppfattning: 0

9. Jag anser att kursen har berört hållbar utveckling (miljömässig, social och/eller ekonomisk hållbarhet).

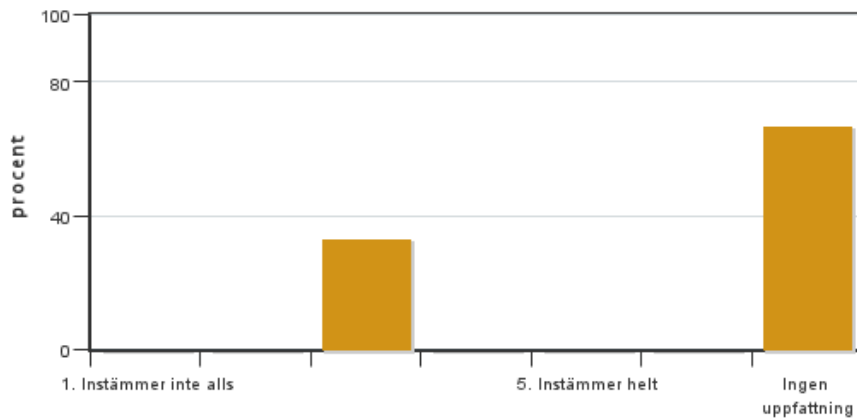


Antal svar: 3
Medel: 4,7
Median: 5

1: 0
2: 0
3: 0
4: 1
5: 2

Har ingen uppfattning: 0

10. Jag anser att kursen har berört ett genus- och jämställdhetsperspektiv i innehåll och praktik (t. ex. perspektiv på ämnet, kurslitteratur, fördelning av taltid och förekomst av härskartekniker).

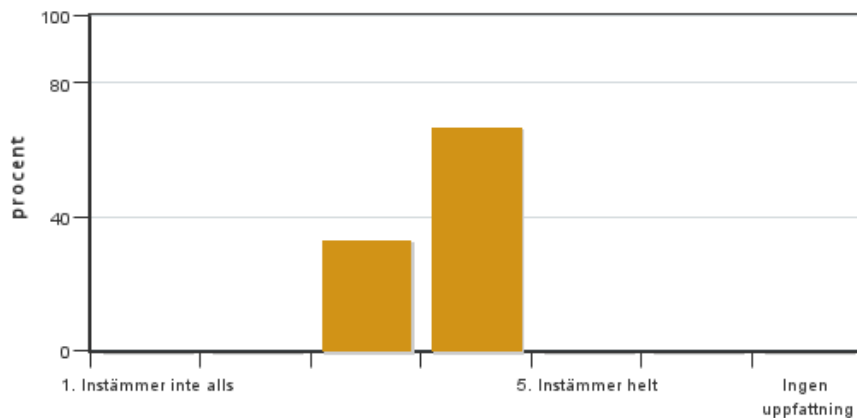


Antal svar: 3
 Medel: 3,0
 Median: 3

1: 0
 2: 0
 3: 1
 4: 0
 5: 0

Har ingen uppfattning: 2

11. Jag anser att kursen har berört internationella perspektiv.

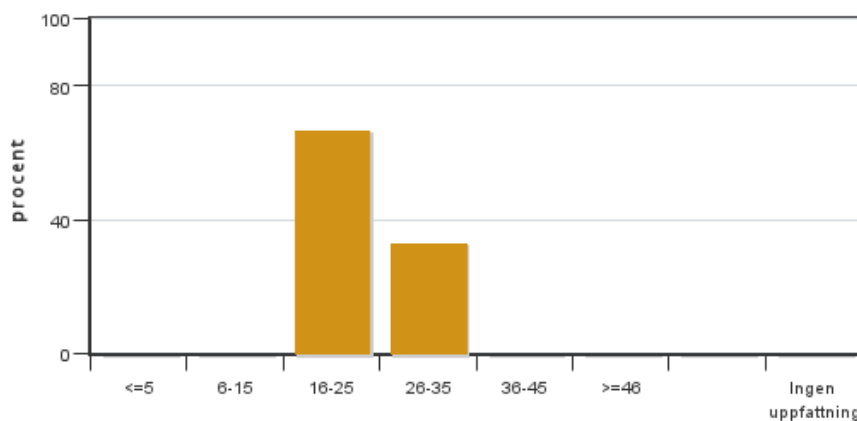


Antal svar: 3
 Medel: 3,7
 Median: 4

1: 0
 2: 0
 3: 1
 4: 2
 5: 0

Har ingen uppfattning: 0

12. Jag har i genomsnitt lagt ... timmar per vecka på kursen (inklusive schemalagd tid).



Antal svar: 3
 Medel: 23,3
 Median: 16-25

≤5: 0
 6-15: 0
 16-25: 2
 26-35: 1
 36-45: 0
 ≥46: 0

Har ingen uppfattning: 0

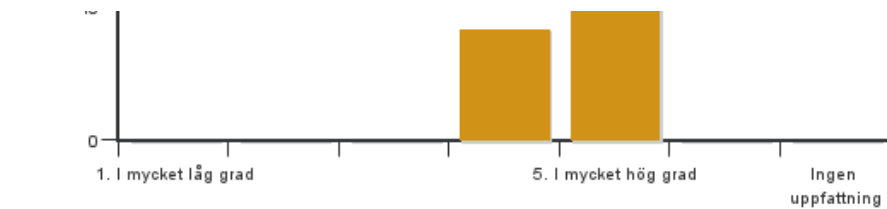
Egna frågor

13. Kurslitteraturen var relevant och intressant.



Antal svar: 3
 Medel: 4,7
 Median: 5

1: 0
 2: 0
 3: 0



4: 1

5: 2

Har ingen uppfattning: 0

14. Vad tyckte du om de olika delarna av kursen: precisionsodling, jämföra produktionssystem respektive risk- och omvärldsanalys?

Fick tidsutrymme i proportion till sina antal högskolepoäng? Vilken del var mest intressant?

14. Vad tyckte du om arbetet inom precisionsodling? Var det på en lagom nivå? Kändes det relevant? Fick du möjlighet att visa det du lärt dig och lära dig saker under arbetets gång?

14. Vad tyckte du om risk och omvärldsanalys-arbetet? Var det på en lagom nivå? Kändes det relevant? Fick du möjlighet att visa det du lärt dig och lära dig saker under arbetets gång?

14. Vad tyckte du om projektarbetet om hållbarhet (Klimatkollen)? Var det på en lagom nivå? Kändes det relevant? Fick du möjlighet att visa det du lärt dig och lära dig saker under arbetets gång?

14. Vad tyckte du om studiebesöket hos Lantmännen? Var det givande?

14. Vad tyckte du om gästföreläsarna på kursen? T.ex Erik Jönsson (Syngenta), Anders Andersson (potatisodlare), Ellinor Thor (LMI), Harald Svensson och Helena Johansson (jordbrukspolitik), Farmdroid, Malin Holmkvist (HIR)

14. Vad var det bästa med kursen som du tycker bör behållas?

14. Var det någon del av kursen som kan förbättras till nästa år? Har du någon idé eller ett förslag på hur det skulle kunna förbättras?

14. I den här kursen har kursledaren använt ett schema i ett exceldokument på Canvas istället för Time-edit schema.

Har detta fungerat bra?

Föredrar du Time-edit schema? I så fall varför?

Kursledarens kommentarer

Läraren har inte lämnat några kommentarer

Studentrepresentantens kommentarer

Studentrepresentanten har inte lämnat några kommentarer