



## Växtodlingens styrmedel med tillämpad juridik för de areella näringarna BI1315, 40059.2526

15 Hp  
Studietakt = 100%  
Nivå och djup = Grund  
Kursledare = Hannah Ohm, Lars Mogren

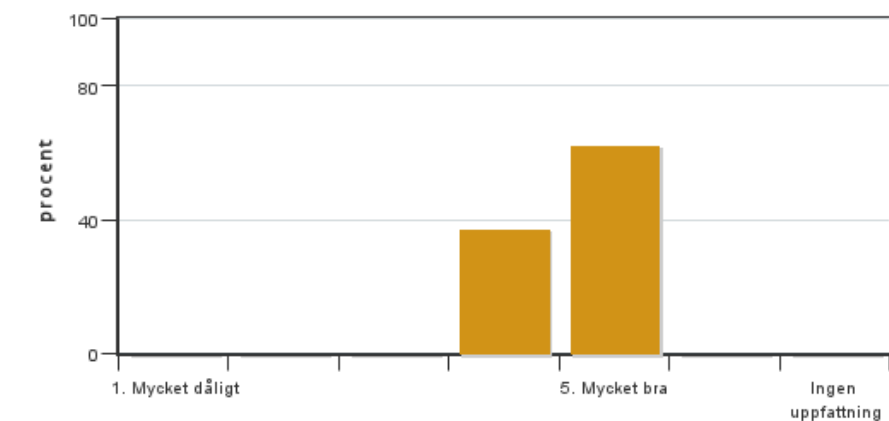
### Värderingsresultat

Värderingsperiod: 2026-05-31 - 2026-06-12

Antal svar 8  
Studentantal 14  
Svarsfrekvens 57 %

### Obligatoriska standardfrågor

#### 1. Mitt helhetsintryck av kursen är:

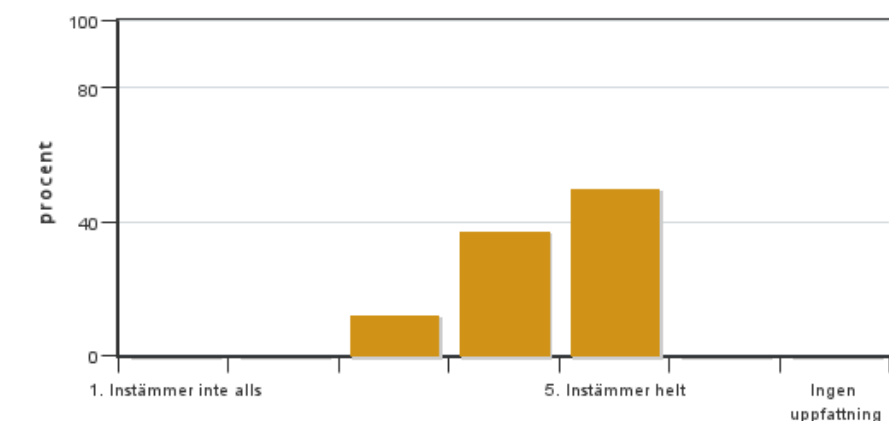


Antal svar: 8  
Medel: 4,6  
Median: 5

1: 0  
2: 0  
3: 0  
4: 3  
5: 5

Har ingen uppfattning: 0

#### 2. Jag anser att kursens innehåll hade en tydlig koppling till kursens lärandemål.

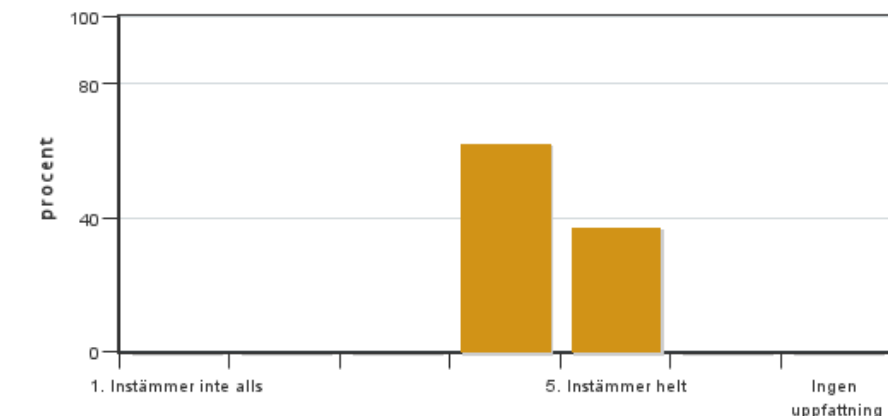


Antal svar: 8  
Medel: 4,4  
Median: 4

1: 0  
2: 0  
3: 1  
4: 3  
5: 4

Har ingen uppfattning: 0

**3. Mina förkunskaper var tillräckliga för att tillgodogöra mig kursen.**

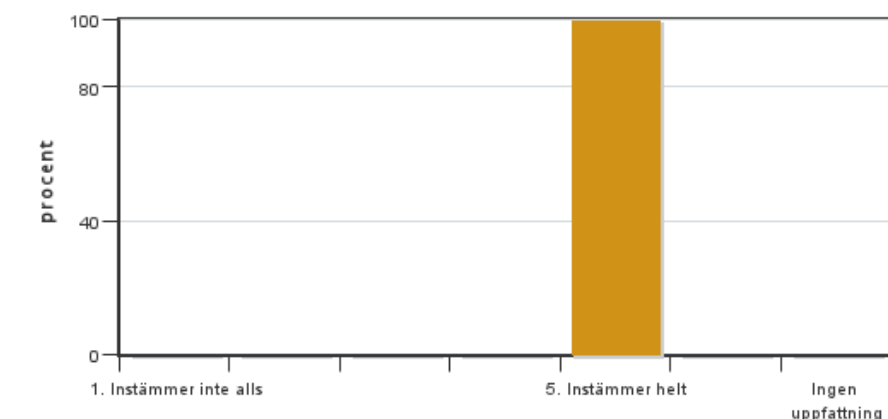


Antal svar: 8  
Medel: 4,4  
Median: 4

1: 0  
2: 0  
3: 0  
4: 5  
5: 3

Har ingen uppfattning: 0

**4. Jag anser att kursinformationen var lättillgänglig.**

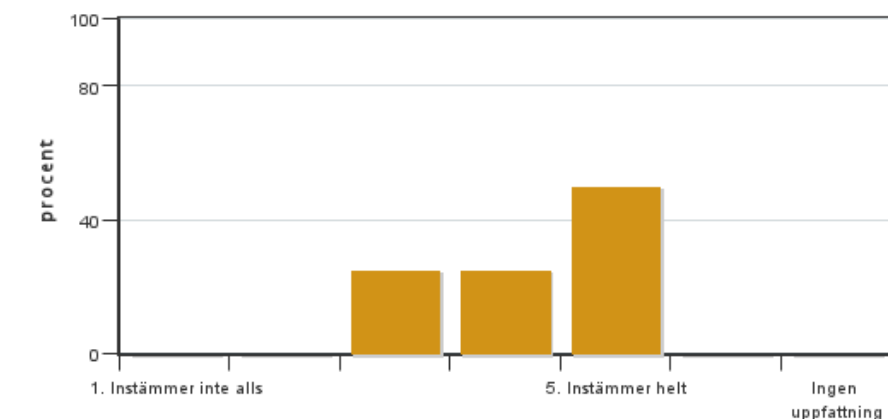


Antal svar: 8  
Medel: 5,0  
Median: 5

1: 0  
2: 0  
3: 0  
4: 0  
5: 8

Har ingen uppfattning: 0

**5. Kursens lärandemoment (föreläsningar, litteratur, övningar med mera) har stöttat mitt lärande.**

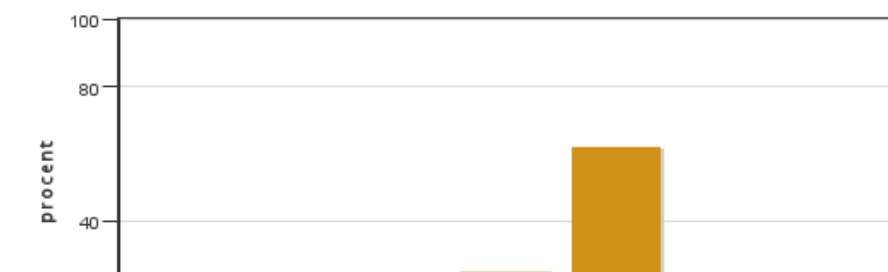


Antal svar: 8  
Medel: 4,3  
Median: 4

1: 0  
2: 0  
3: 2  
4: 2  
5: 4

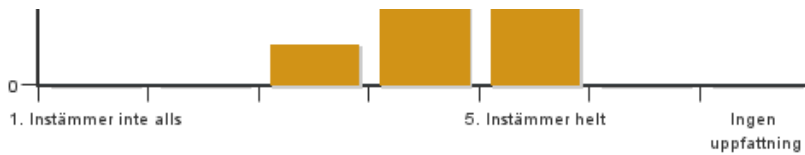
Har ingen uppfattning: 0

**6. Jag anser att den sociala lärmiljön har varit inkluderande där olika tankar respekterades.**



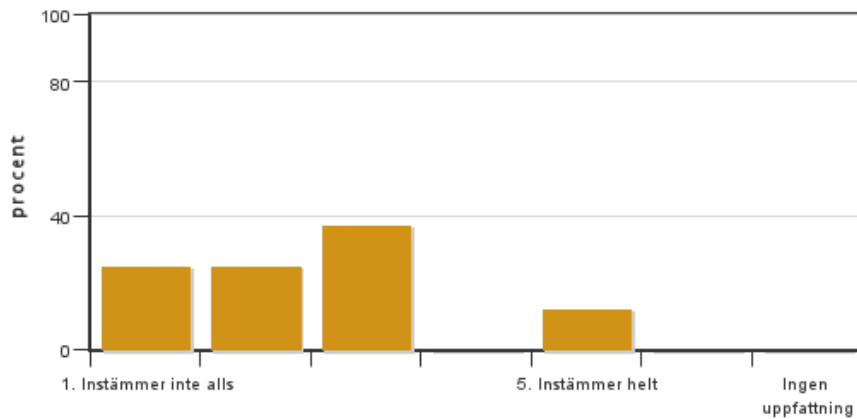
Antal svar: 8  
Medel: 4,5  
Median: 5

1: 0  
2: 0  
3: 1  
4: 2  
5: 5



Har ingen uppfattning: 0

**7. Jag anser att den fysiska lärmiljön (exempelvis lokaler och utrustning) var tillfredställande.**



Antal svar: 8

Medel: 2,5

Median: 2

1: 2

2: 2

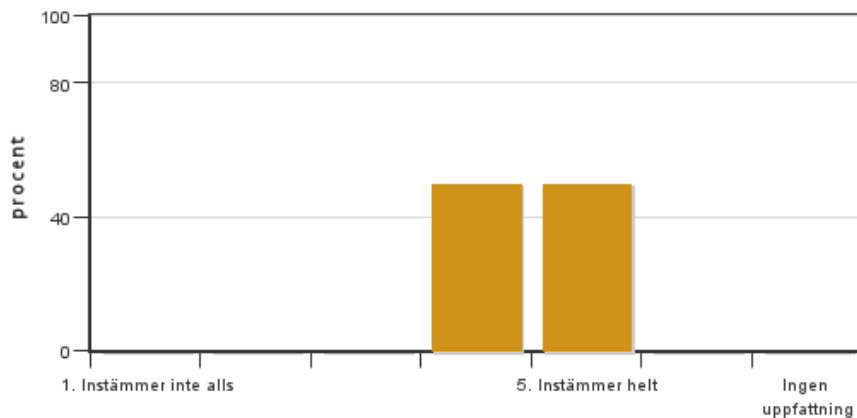
3: 3

4: 0

5: 1

Har ingen uppfattning: 0

**8. Examinationen/-erna gav mig möjlighet att visa vad jag lärt mig under kursen, se lärandemål.**



Antal svar: 8

Medel: 4,5

Median: 4

1: 0

2: 0

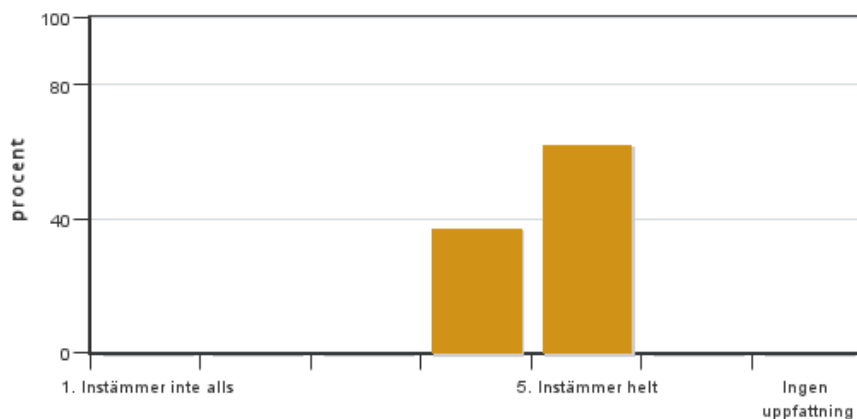
3: 0

4: 4

5: 4

Har ingen uppfattning: 0

**9. Jag anser att kursen har berört hållbar utveckling (miljömässig, social och/eller ekonomisk hållbarhet).**



Antal svar: 8

Medel: 4,6

Median: 5

1: 0

2: 0

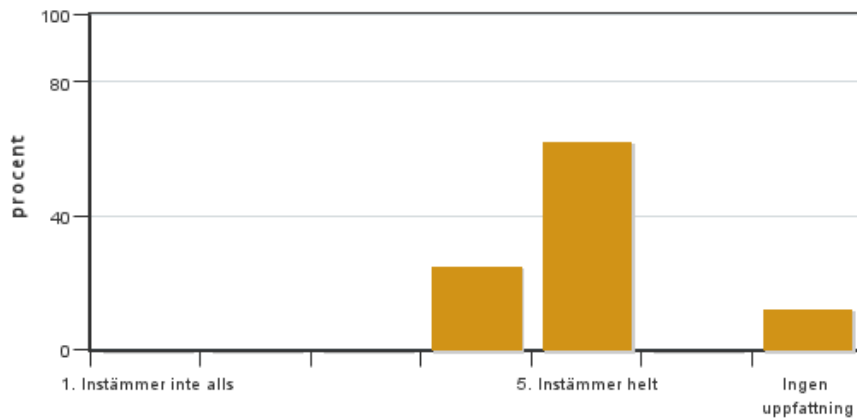
3: 0

4: 3

5: 5

Har ingen uppfattning: 0

**10. Jag anser att kursen har berört ett genus- och jämställdhetsperspektiv i innehåll och praktik (t. ex. perspektiv på ämnet, kurslitteratur, fördelning av taltid och förekomst av härskartekniker).**

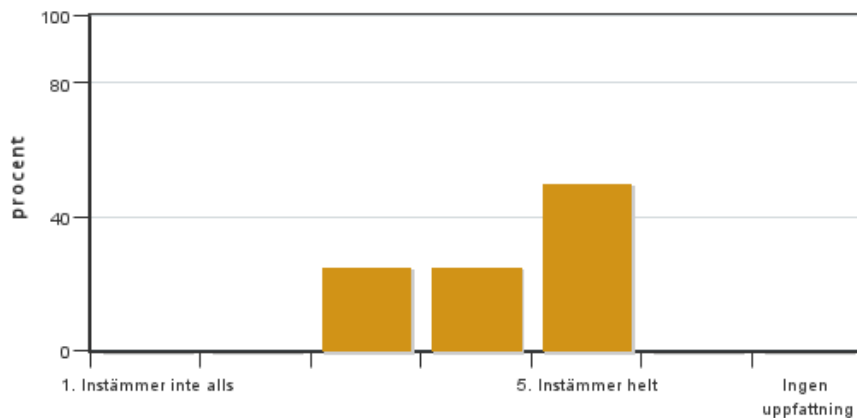


Antal svar: 8  
 Medel: 4,7  
 Median: 5

1: 0  
 2: 0  
 3: 0  
 4: 2  
 5: 5

Har ingen uppfattning: 1

**11. Jag anser att kursen har berört internationella perspektiv.**

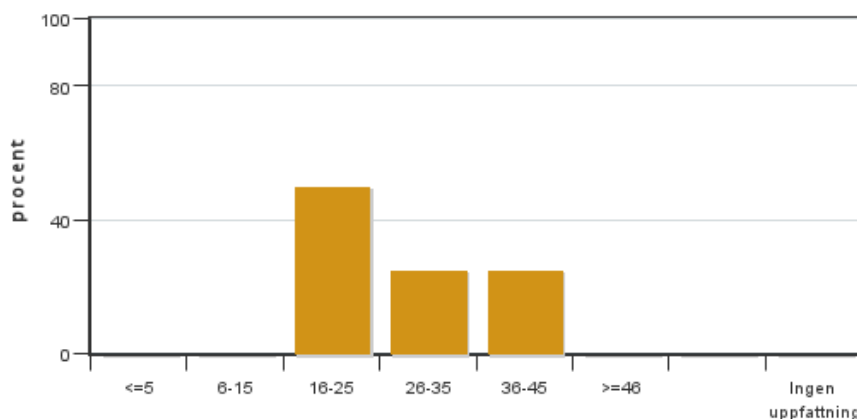


Antal svar: 8  
 Medel: 4,3  
 Median: 4

1: 0  
 2: 0  
 3: 2  
 4: 2  
 5: 4

Har ingen uppfattning: 0

**12. Jag har i genomsnitt lagt ... timmar per vecka på kursen (inklusive schemalagd tid).**



Antal svar: 8  
 Medel: 27,5  
 Median: 16-25

≤5: 0  
 6-15: 0  
 16-25: 4  
 26-35: 2  
 36-45: 2  
 ≥46: 0

Har ingen uppfattning: 0

**Egna frågor**

13. Nämn de 3 bästa sakerna med växtodlingsdelen i kursen.

13. Nämn de 3 bästa sakerna med juridikdelen på kursen.

13. Är det något du saknat på växtodlingsdelen i kursen? Ange vad.

13. Är det något du saknat på juridikdelen i kursen? Ange vad.

13. Är det något som bör tas bort i växtodlingsdelen på kursen? Ange vad.

13. Är det något som bör tas bort i juridikdelen på kursen? Ange vad.

13. Har du några övriga synpunkter eller förslag till förbättringar får du gärna skriva dem här.

### **Kursledarens kommentarer**

Läraren har inte lämnat några kommentarer

### **Studentrepresentantens kommentarer**

Studentrepresentanten har inte lämnat några kommentarer

---

Kontakta support: [support@slu.se](mailto:support@slu.se) - 018-67 6600