



## Självständigt arbete i Lantbruksvetenskap, G2E - Lantmästarprogrammet EX1017, 40086.2526

15 Hp  
Studietakt = 100%  
Nivå och djup = Grund  
Kursledare = Madeleine Magnusson

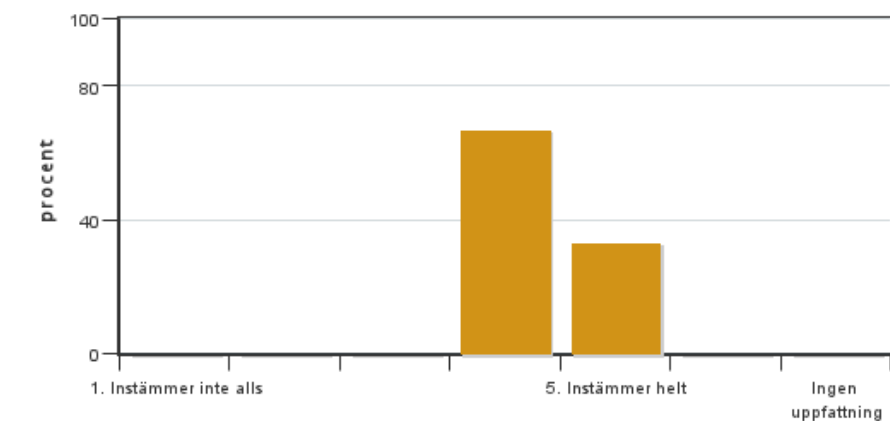
### Värderingsresultat

Värderingsperiod: 2026-05-31 - 2026-06-21

Antal svar 3  
Studentantal 4  
Svarsfrekvens 75 %

### Obligatoriska standardfrågor

#### 1. Jag är nöjd med genomförandet av mitt självständiga arbete

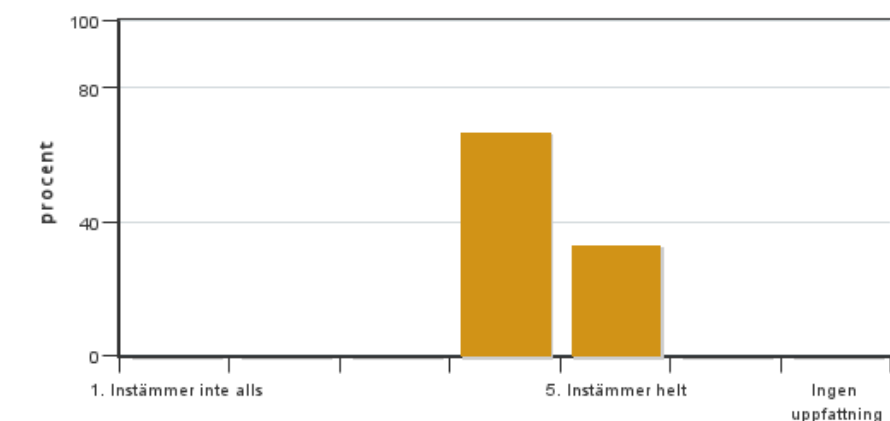


Antal svar: 3  
Medel: 4,3  
Median: 4

1: 0  
2: 0  
3: 0  
4: 2  
5: 1

Har ingen uppfattning: 0

#### 2. Min förmåga att arbeta självständigt har utvecklats efter genomförandet av mitt självständiga arbete

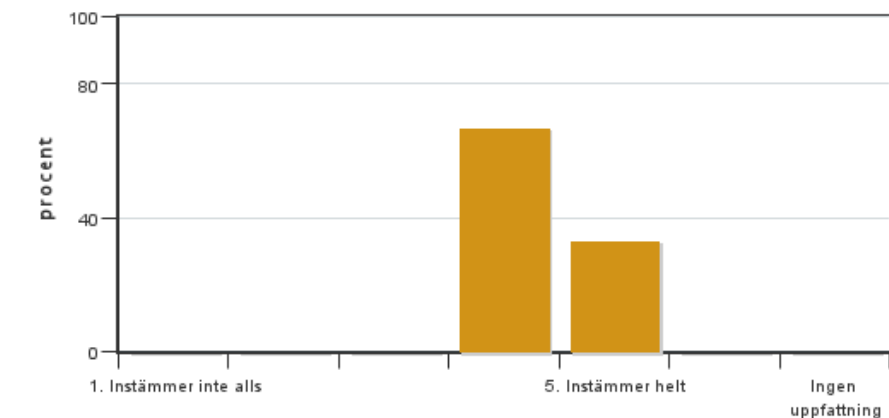


Antal svar: 3  
Medel: 4,3  
Median: 4

1: 0  
2: 0  
3: 0  
4: 2  
5: 1

Har ingen uppfattning: 0

**3. Mina förkunskaper var tillräckliga för att genomföra mitt självständiga arbete**

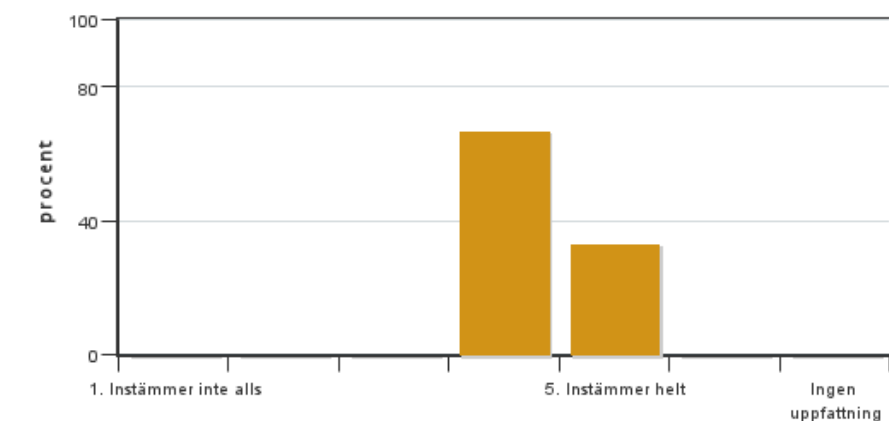


Antal svar: 3  
Medel: 4,3  
Median: 4

1: 0  
2: 0  
3: 0  
4: 2  
5: 1

Har ingen uppfattning: 0

**4. Administrationen (inklusive informationen) kring det självständiga arbetet har fungerat bra**

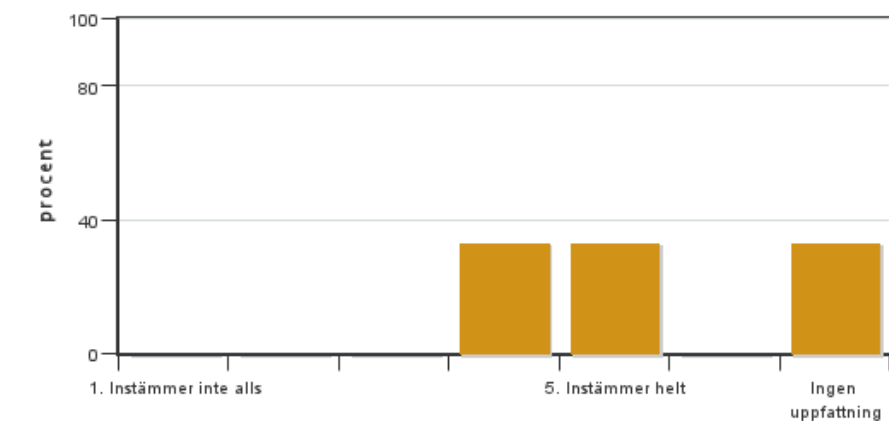


Antal svar: 3  
Medel: 4,3  
Median: 4

1: 0  
2: 0  
3: 0  
4: 2  
5: 1

Har ingen uppfattning: 0

**5. Jag anser att den sociala lärmiljön har varit inkluderande (tex olika tankar respekterades, jämställdhetsaspekter, ingen förekomst av härskartekniker)**

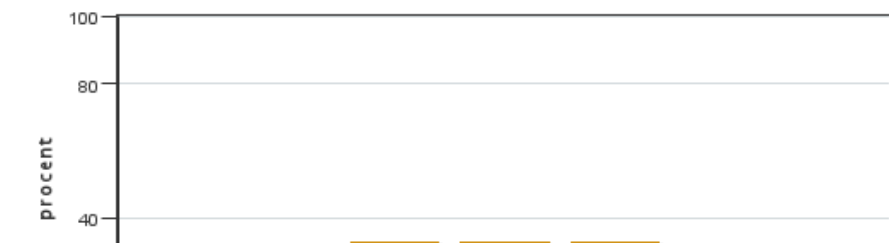


Antal svar: 3  
Medel: 4,5  
Median: 4

1: 0  
2: 0  
3: 0  
4: 1  
5: 1

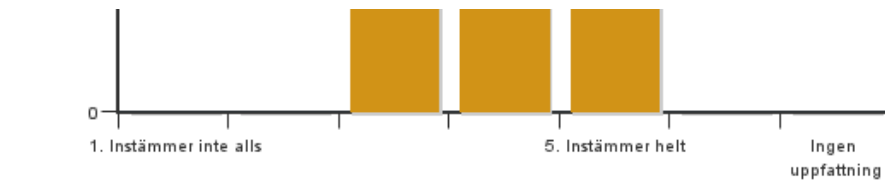
Har ingen uppfattning: 1

**6. Jag anser att den fysiska lärmiljön (tex utrustning och andra resurser) var tillfredställande**



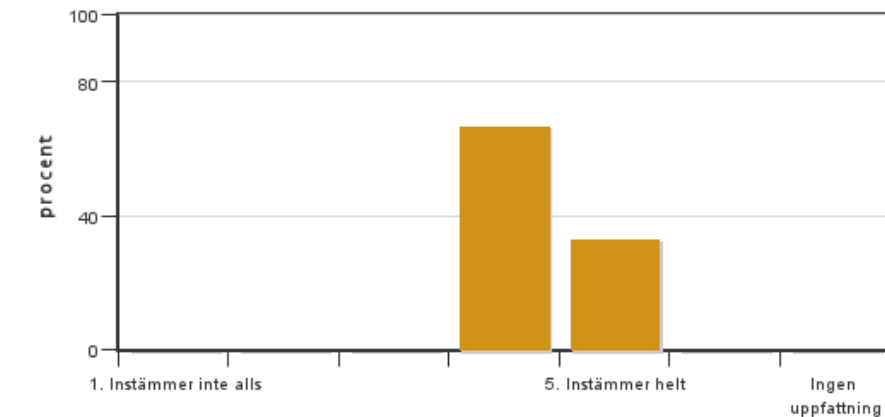
Antal svar: 3  
Medel: 4,0  
Median: 4

1: 0  
2: 0  
3: 1  
4: 1



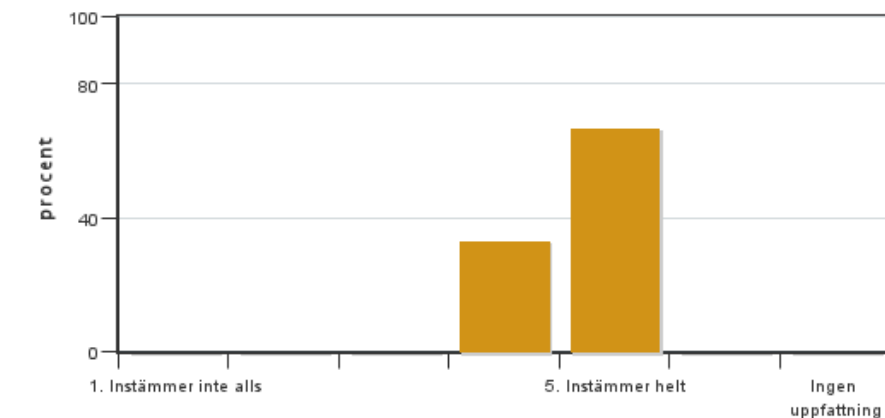
5: 1  
Har ingen uppfattning: 0

**7. Jag anser att kursen har berört hållbar utveckling (miljömässig, social och/eller ekonomisk hållbarhet)**



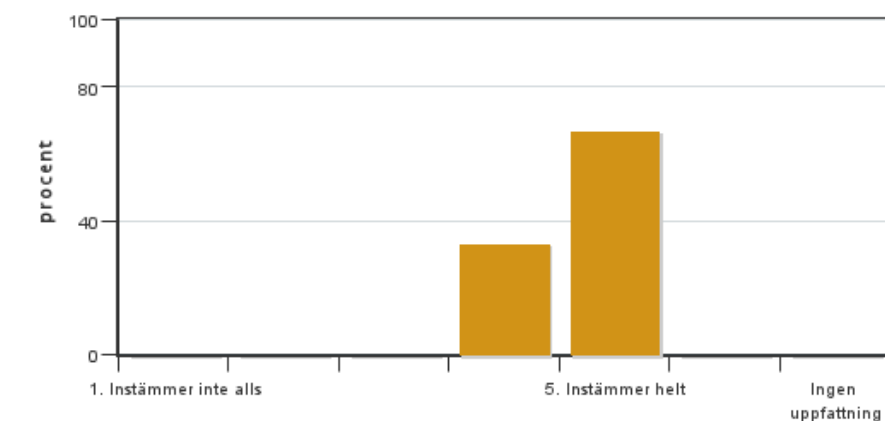
Antal svar: 3  
Medel: 4,3  
Median: 4  
  
1: 0  
2: 0  
3: 0  
4: 2  
5: 1  
Har ingen uppfattning: 0

**8. Jag har fått tillfredsställande handledning för att kunna genomföra mitt självständiga arbete**



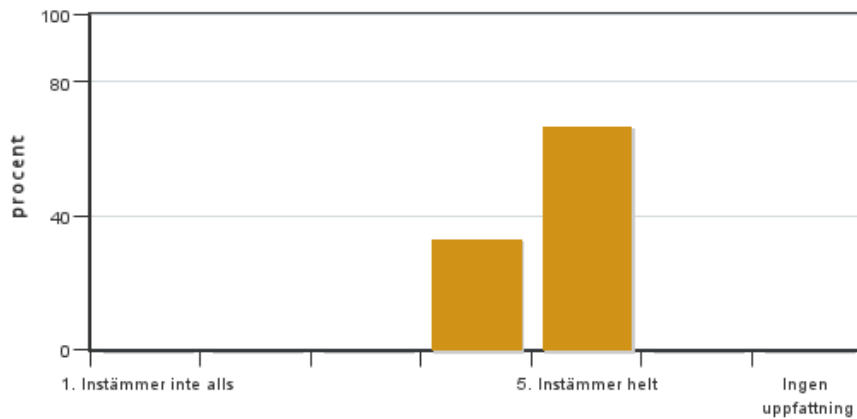
Antal svar: 3  
Medel: 4,7  
Median: 5  
  
1: 0  
2: 0  
3: 0  
4: 1  
5: 2  
Har ingen uppfattning: 0

**9. Jag fick konstruktiv återkoppling på den skriftliga delen av mitt arbete**



Antal svar: 3  
Medel: 4,7  
Median: 5  
  
1: 0  
2: 0  
3: 0  
4: 1  
5: 2  
Har ingen uppfattning: 0

**10. Jag fick konstruktiv återkoppling vid den muntliga presentationen av mitt arbete**

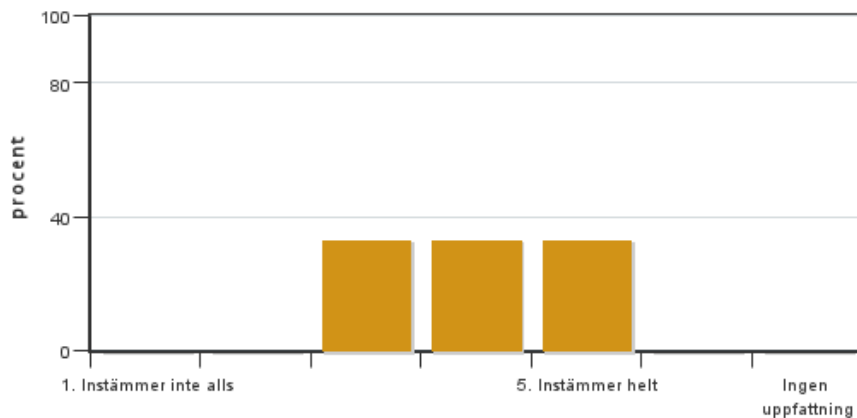


Antal svar: 3  
 Medel: 4,7  
 Median: 5

1: 0  
 2: 0  
 3: 0  
 4: 1  
 5: 2

Har ingen uppfattning: 0

### 11. Jag fick konstruktiv återkoppling på min opposition på en annan students arbete



Antal svar: 3  
 Medel: 4,0  
 Median: 4

1: 0  
 2: 0  
 3: 1  
 4: 1  
 5: 1

Har ingen uppfattning: 0

### 12. Övriga kommentarer

#### Kursledarens kommentarer

Läraren har inte lämnat några kommentarer

#### Studentrepresentantens kommentarer

Studentrepresentanten har inte lämnat några kommentarer