



## Animalieproduktion med tillämpad juridik för de areella näringarna BI1439, 40060.2526

15 Hp  
Studietakt = 100%  
Nivå och djup = Grund  
Kursledare = Evgenij Telezhenko

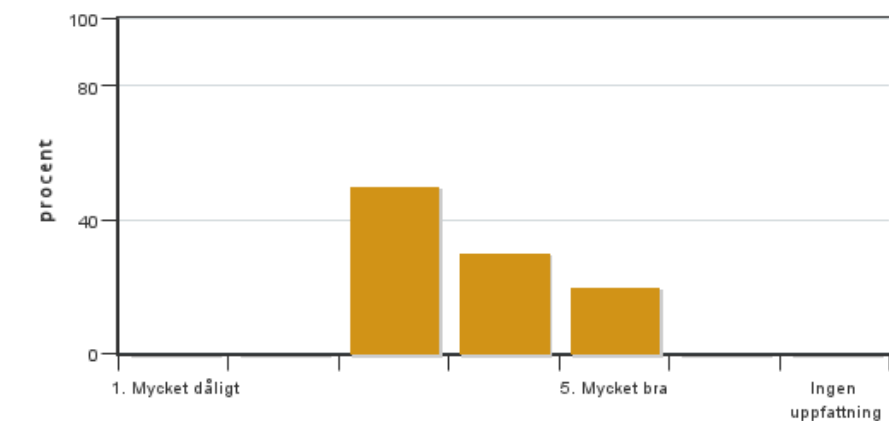
### Värderingsresultat

Värderingsperiod: 2026-05-31 - 2026-06-21

Antal svar 10  
Studentantal 17  
Svarsfrekvens 58 %

### Obligatoriska standardfrågor

#### 1. Mitt helhetsintryck av kursen är:

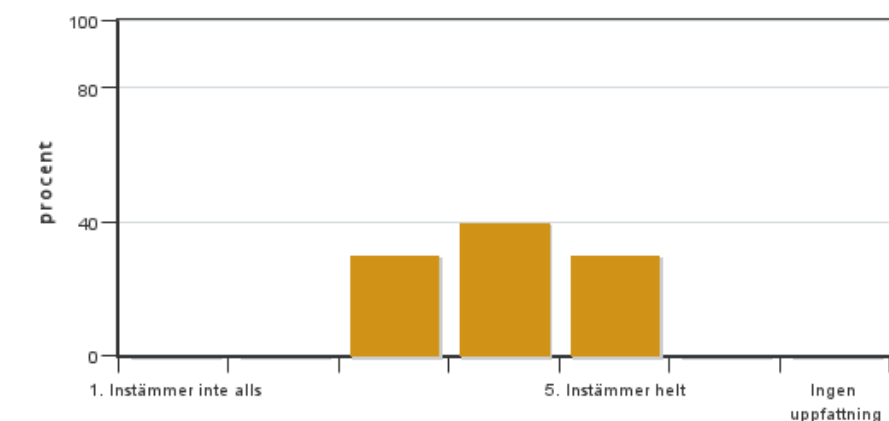


Antal svar: 10  
Medel: 3,7  
Median: 3

1: 0  
2: 0  
3: 5  
4: 3  
5: 2

Har ingen uppfattning: 0

#### 2. Jag anser att kursens innehåll hade en tydlig koppling till kursens lärandemål.

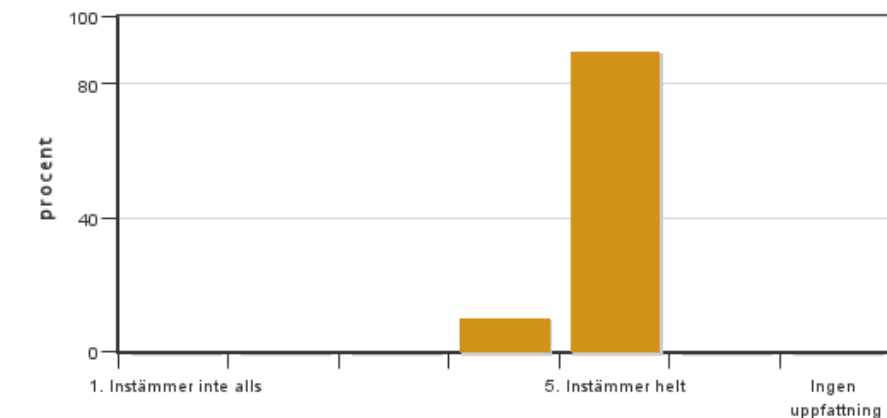


Antal svar: 10  
Medel: 4,0  
Median: 4

1: 0  
2: 0  
3: 3  
4: 4  
5: 3

Har ingen uppfattning: 0

**3. Mina förkunskaper var tillräckliga för att tillgodogöra mig kursen.**

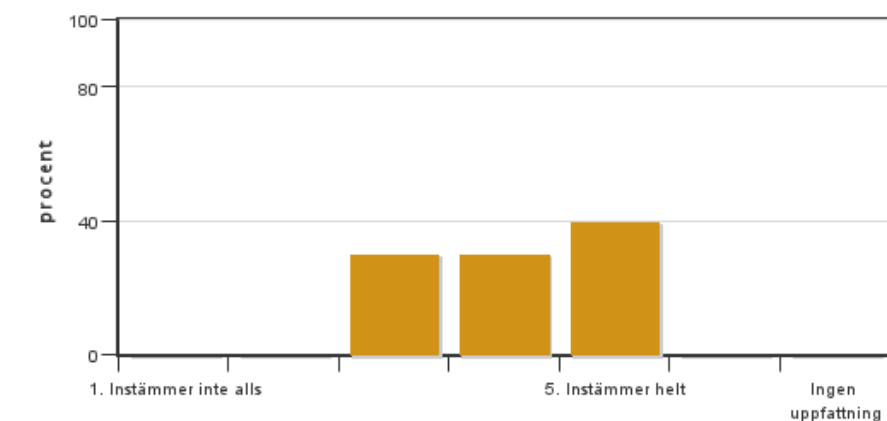


Antal svar: 10  
Medel: 4,9  
Median: 5

1: 0  
2: 0  
3: 0  
4: 1  
5: 9

Har ingen uppfattning: 0

**4. Jag anser att kursinformationen var lättillgänglig.**

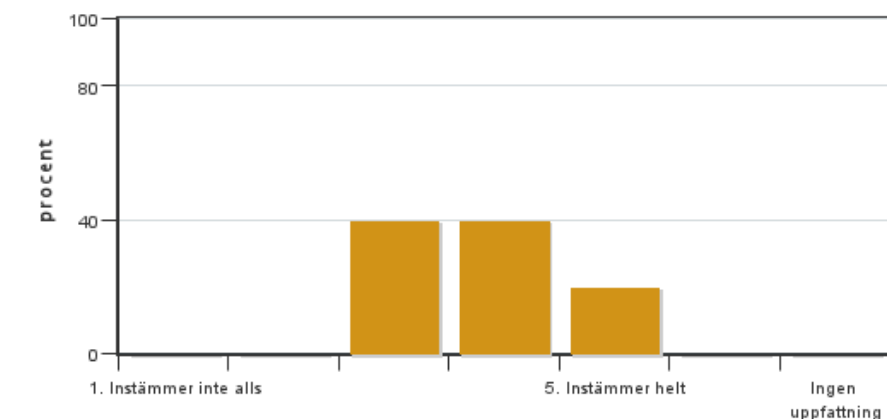


Antal svar: 10  
Medel: 4,1  
Median: 4

1: 0  
2: 0  
3: 3  
4: 3  
5: 4

Har ingen uppfattning: 0

**5. Kursens lärandemoment (föreläsningar, litteratur, övningar med mera) har stöttat mitt lärande.**

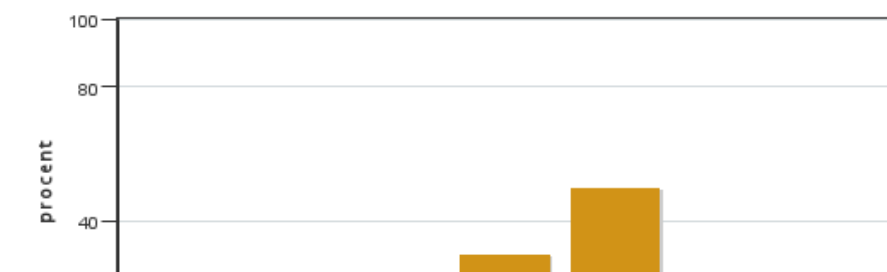


Antal svar: 10  
Medel: 3,8  
Median: 4

1: 0  
2: 0  
3: 4  
4: 4  
5: 2

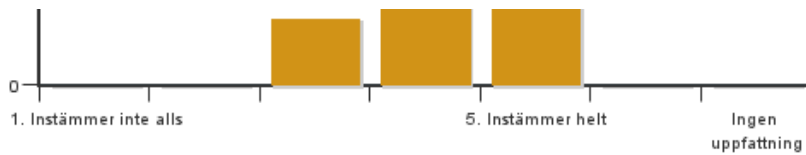
Har ingen uppfattning: 0

**6. Jag anser att den sociala lärmiljön har varit inkluderande där olika tankar respekterades.**



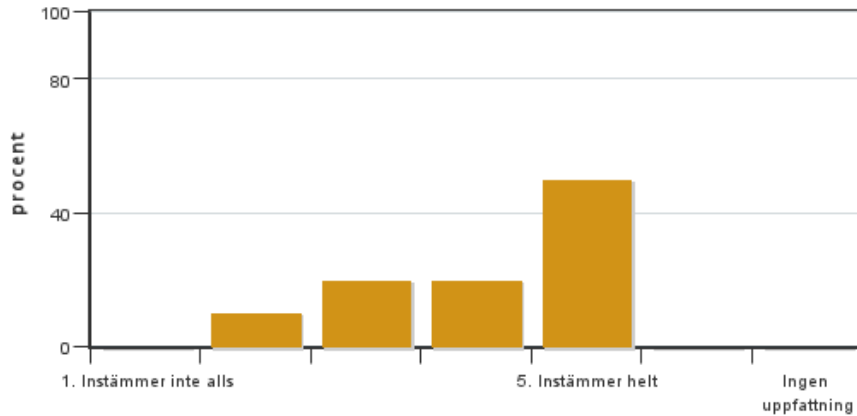
Antal svar: 10  
Medel: 4,3  
Median: 4

1: 0  
2: 0  
3: 2  
4: 3  
5: 5



Har ingen uppfattning: 0

**7. Jag anser att den fysiska lärmiljön (exempelvis lokaler och utrustning) var tillfredställande.**

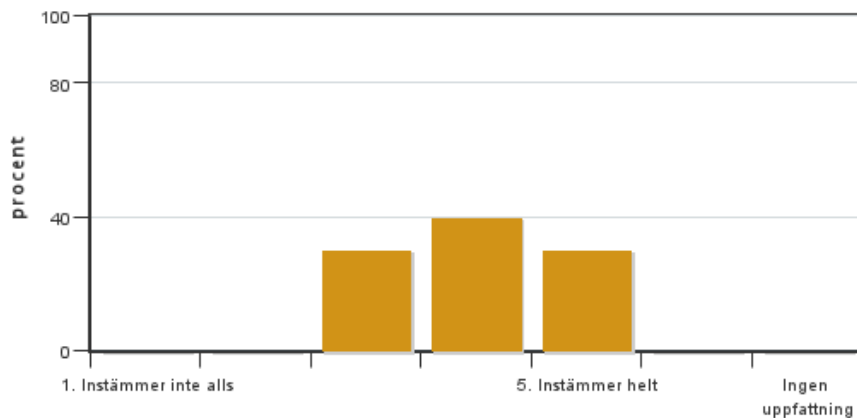


Antal svar: 10  
Medel: 4,1  
Median: 4

1: 0  
2: 1  
3: 2  
4: 2  
5: 5

Har ingen uppfattning: 0

**8. Examinationen/-erna gav mig möjlighet att visa vad jag lärt mig under kursen, se lärandemål.**

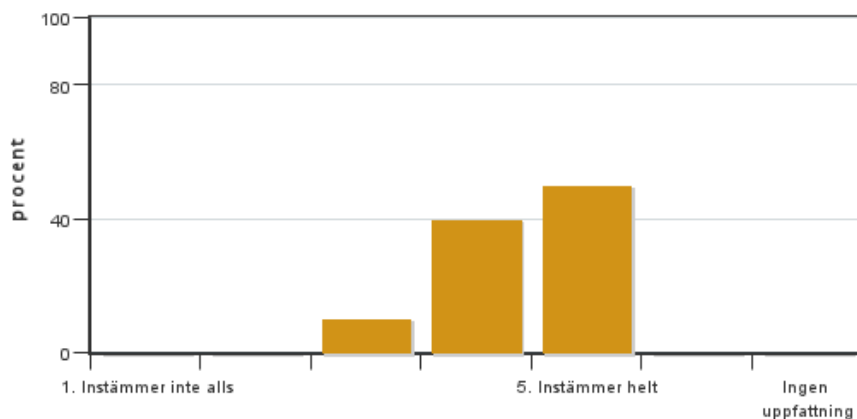


Antal svar: 10  
Medel: 4,0  
Median: 4

1: 0  
2: 0  
3: 3  
4: 4  
5: 3

Har ingen uppfattning: 0

**9. Jag anser att kursen har berört hållbar utveckling (miljömässig, social och/eller ekonomisk hållbarhet).**

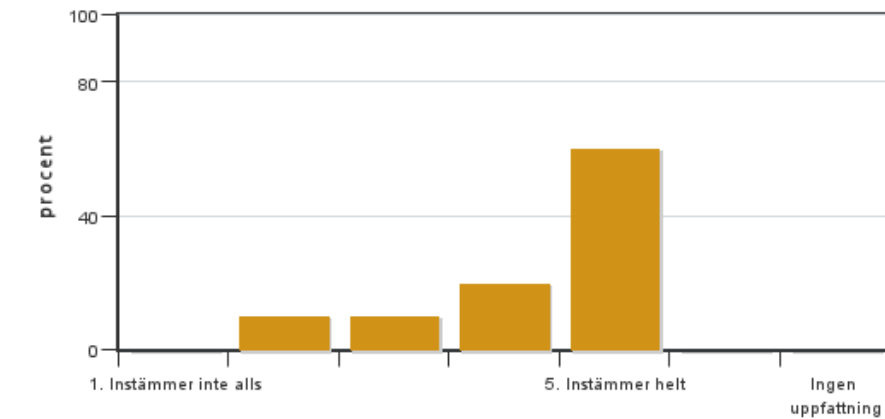


Antal svar: 10  
Medel: 4,4  
Median: 4

1: 0  
2: 0  
3: 1  
4: 4  
5: 5

Har ingen uppfattning: 0

**10. Jag anser att kursen har berört ett genus- och jämställdhetsperspektiv i innehåll och praktik (t. ex. perspektiv på ämnet, kurslitteratur, fördelning av taltid och förekomst av härskartekniker).**

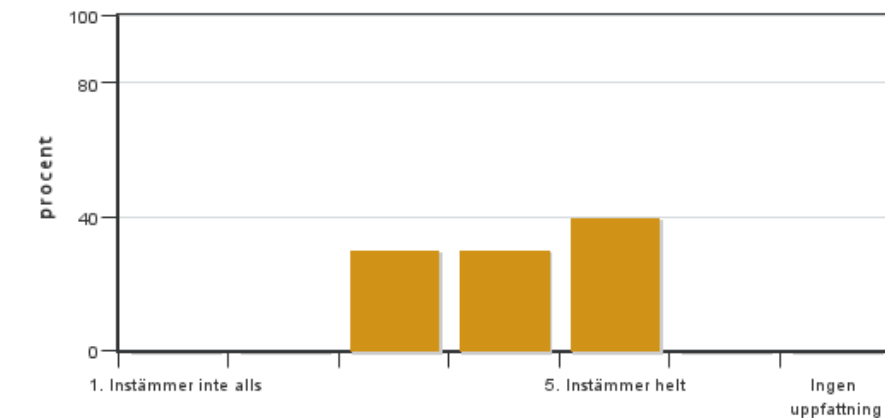


Antal svar: 10  
 Medel: 4,3  
 Median: 5

1: 0  
 2: 1  
 3: 1  
 4: 2  
 5: 6

Har ingen uppfattning: 0

### 11. Jag anser att kursen har berört internationella perspektiv.

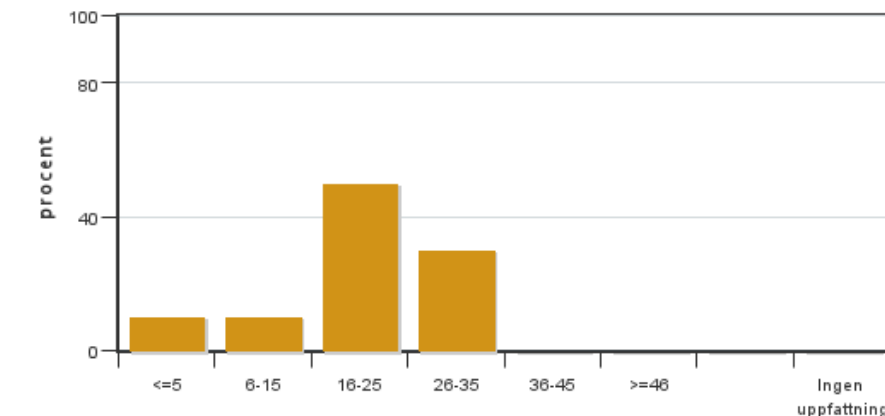


Antal svar: 10  
 Medel: 4,1  
 Median: 4

1: 0  
 2: 0  
 3: 3  
 4: 3  
 5: 4

Har ingen uppfattning: 0

### 12. Jag har i genomsnitt lagt ... timmar per vecka på kursen (inklusive schemalagd tid).



Antal svar: 10  
 Medel: 20,3  
 Median: 16-25

≤5: 1  
 6-15: 1  
 16-25: 5  
 26-35: 3  
 36-45: 0  
 ≥46: 0

Har ingen uppfattning: 0

## Kursledarens kommentarer

Kursinnehållet har utökats jämfört med tidigare år och omfattar nötkreatur, gris, äggproduktion, get- och fårproduktion, samt en del av akvakultur (laxodling) och insektsproduktion för livsmedel och foder. Kursen uppdaterades också för att ge större möjligheter till självstudier där studenterna kan ta större ansvar för sin utbildning.

## Studentrepresentantens kommentarer

Studentrepresentanten har inte lämnat några kommentarer

---

Kontakta support: [support@slu.se](mailto:support@slu.se) - 018-67 6600