



Ekologi BI1398, 40122.2526

15 Hp
Studietakt = 100%
Nivå och djup = Grund
Kursledare = Mattias Jonsson

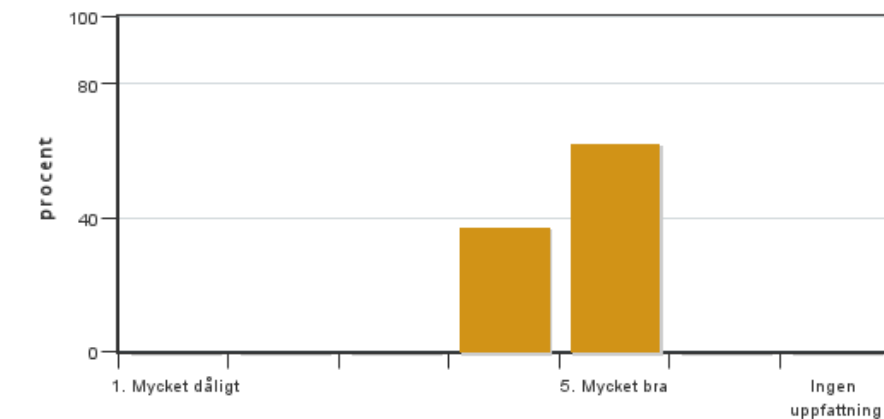
Värderingsresultat

Värderingsperiod: 2026-05-31 - 2026-06-21

Antal svar 8
Studentantal 47
Svarsfrekvens 17 %

Obligatoriska standardfrågor

1. Mitt helhetsintryck av kursen är:

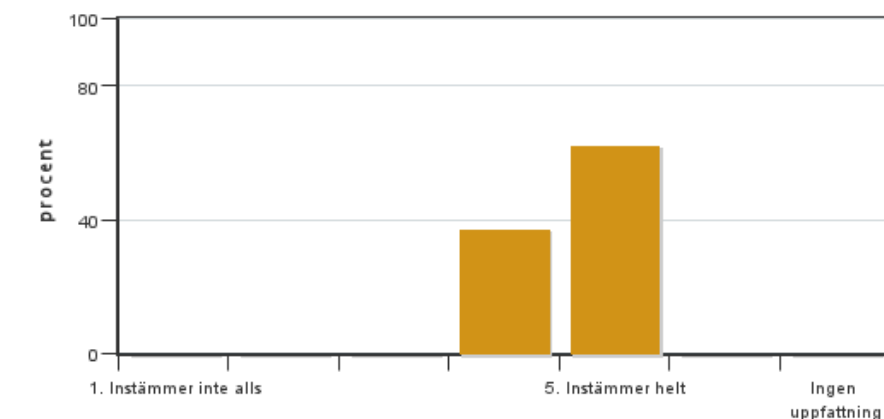


Antal svar: 8
Medel: 4,6
Median: 5

1: 0
2: 0
3: 0
4: 3
5: 5

Har ingen uppfattning: 0

2. Jag anser att kursens innehåll hade en tydlig koppling till kursens lärandemål.

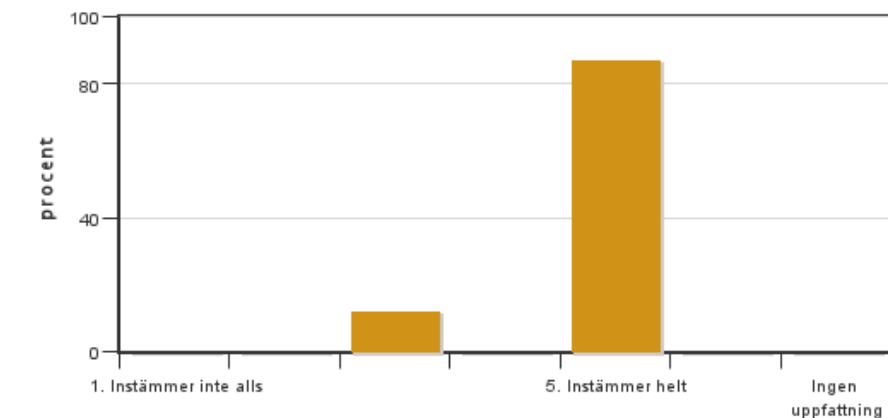


Antal svar: 8
Medel: 4,6
Median: 5

1: 0
2: 0
3: 0
4: 3
5: 5

Har ingen uppfattning: 0

3. Mina förkunskaper var tillräckliga för att tillgodogöra mig kursen.

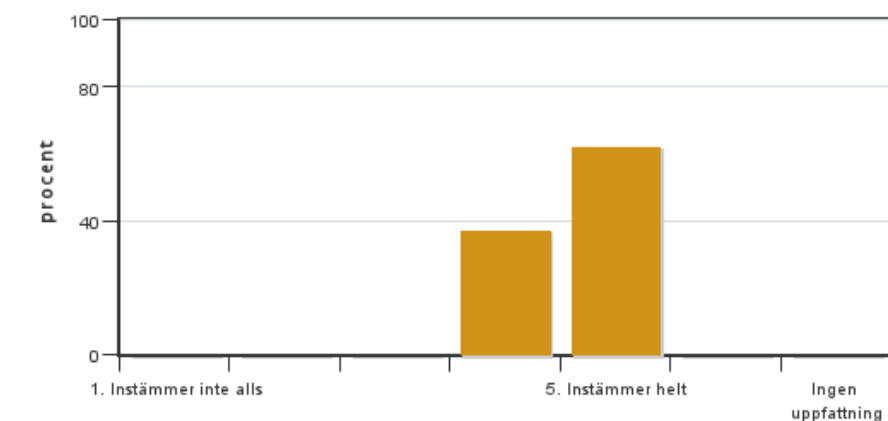


Antal svar: 8
Medel: 4,8
Median: 5

1: 0
2: 0
3: 1
4: 0
5: 7

Har ingen uppfattning: 0

4. Jag anser att kursinformationen var lättillgänglig.

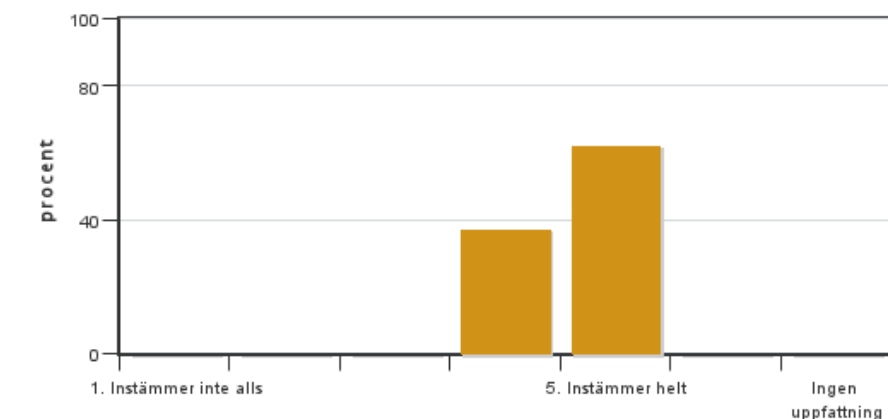


Antal svar: 8
Medel: 4,6
Median: 5

1: 0
2: 0
3: 0
4: 3
5: 5

Har ingen uppfattning: 0

5. Kursens lärandemoment (föreläsningar, litteratur, övningar med mera) har stöttat mitt lärande.

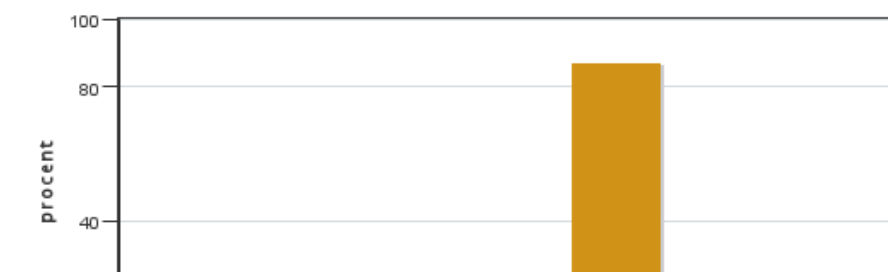


Antal svar: 8
Medel: 4,6
Median: 5

1: 0
2: 0
3: 0
4: 3
5: 5

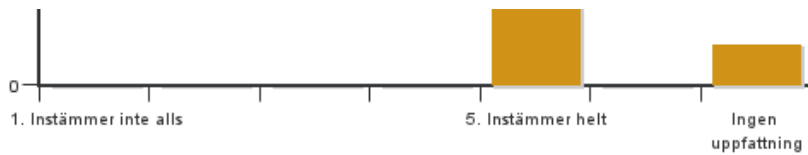
Har ingen uppfattning: 0

6. Jag anser att den sociala lärmiljön har varit inkluderande där olika tankar respekterades.



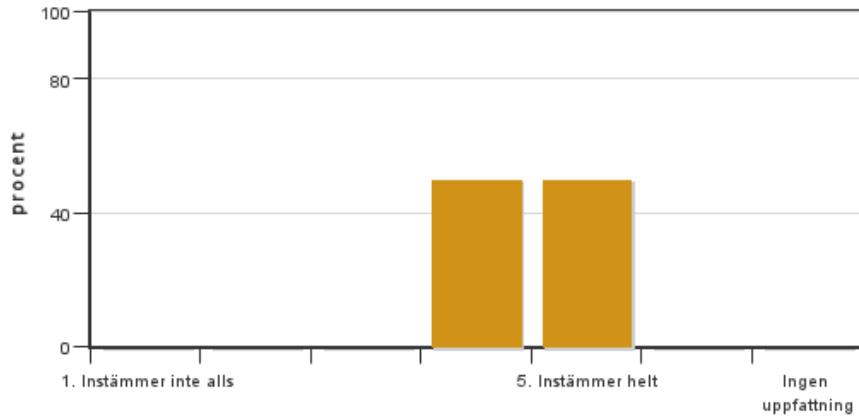
Antal svar: 8
Medel: 5,0
Median: 5

1: 0
2: 0
3: 0
4: 0
5: 7



Har ingen uppfattning: 1

7. Jag anser att den fysiska lärmiljön (exempelvis lokaler och utrustning) var tillfredställande.



Antal svar: 8

Medel: 4,5

Median: 4

1: 0

2: 0

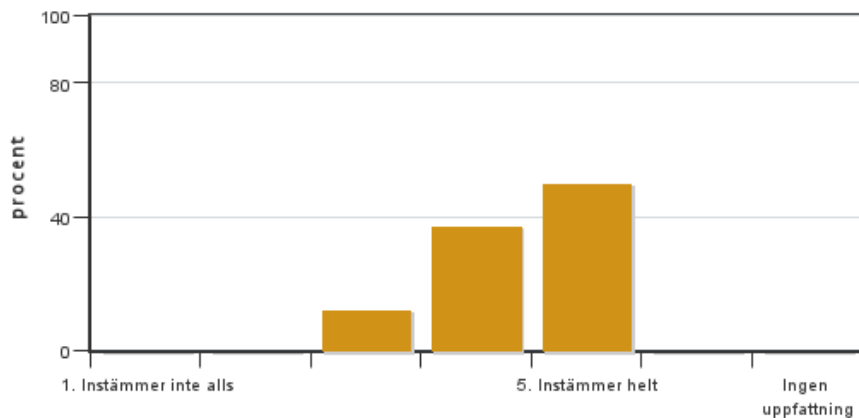
3: 0

4: 4

5: 4

Har ingen uppfattning: 0

8. Examinationen/-erna gav mig möjlighet att visa vad jag lärt mig under kursen, se lärandemål.



Antal svar: 8

Medel: 4,4

Median: 4

1: 0

2: 0

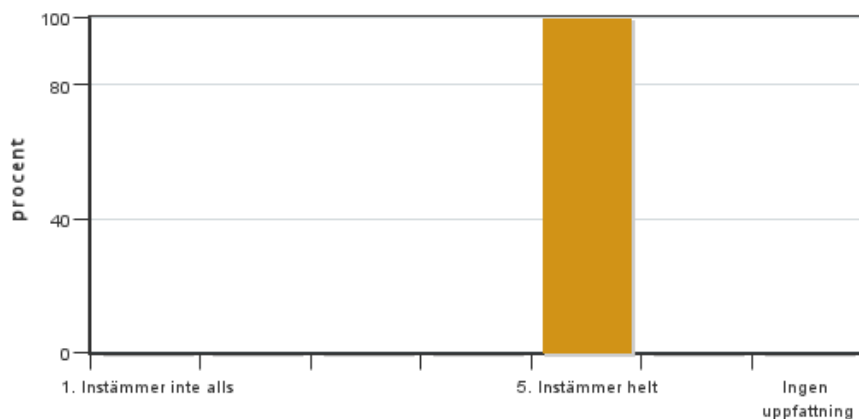
3: 1

4: 3

5: 4

Har ingen uppfattning: 0

9. Jag anser att kursen har berört hållbar utveckling (miljömässig, social och/eller ekonomisk hållbarhet).



Antal svar: 8

Medel: 5,0

Median: 5

1: 0

2: 0

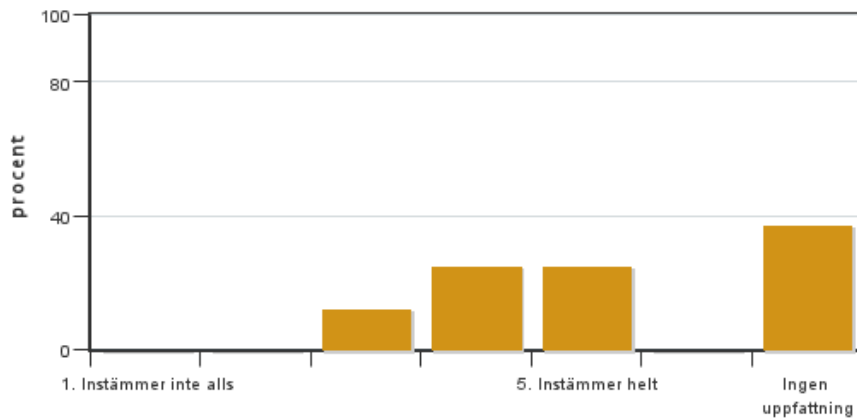
3: 0

4: 0

5: 8

Har ingen uppfattning: 0

10. Jag anser att kursen har berört ett genus- och jämställdhetsperspektiv i innehåll och praktik (t. ex. perspektiv på ämnet, kurslitteratur, fördelning av taltid och förekomst av härskartekniker).

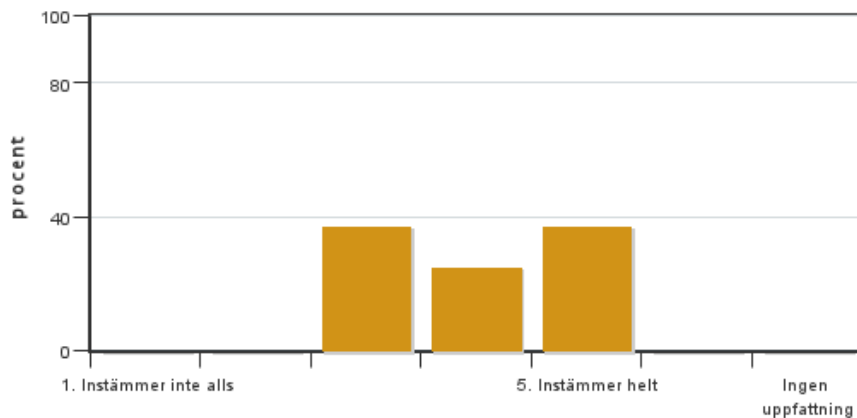


Antal svar: 8
 Medel: 4,2
 Median: 4

1: 0
 2: 0
 3: 1
 4: 2
 5: 2

Har ingen uppfattning: 3

11. Jag anser att kursen har berört internationella perspektiv.

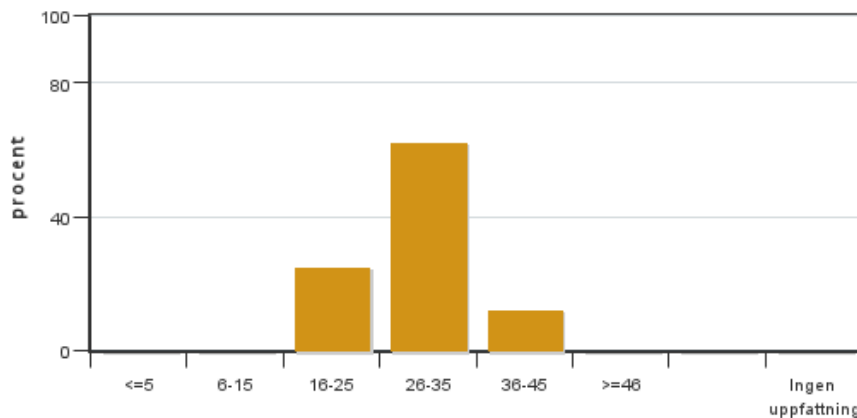


Antal svar: 8
 Medel: 4,0
 Median: 4

1: 0
 2: 0
 3: 3
 4: 2
 5: 3

Har ingen uppfattning: 0

12. Jag har i genomsnitt lagt ... timmar per vecka på kursen (inklusive schemalagd tid).



Antal svar: 8
 Medel: 28,8
 Median: 26-35

≤5: 0
 6-15: 0
 16-25: 2
 26-35: 5
 36-45: 1
 ≥46: 0

Har ingen uppfattning: 0

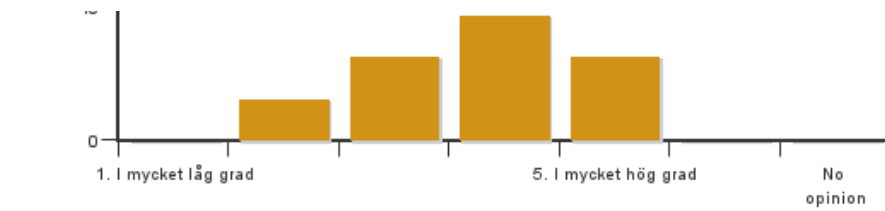
Egna frågor

13. Tyckte ni att övningen om fåglars levnadsmönster var givande?



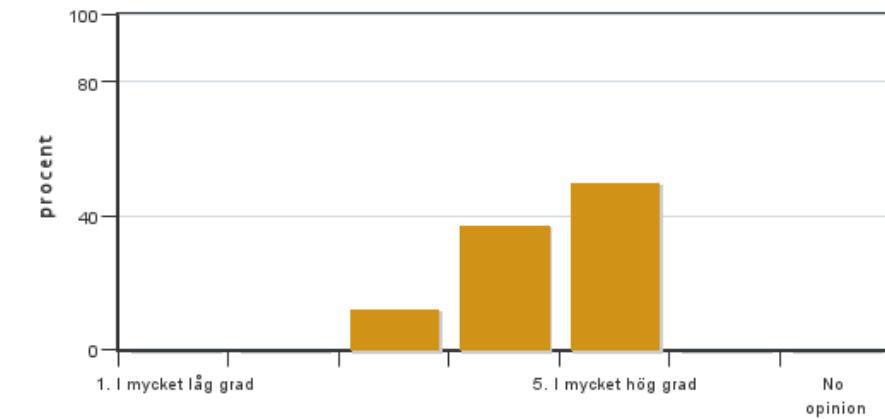
Antal svar: 8
 Medel: 3,8
 Median: 4

1: 0
 2: 1
 3: 2



4: 3
5: 2
No opinion: 0

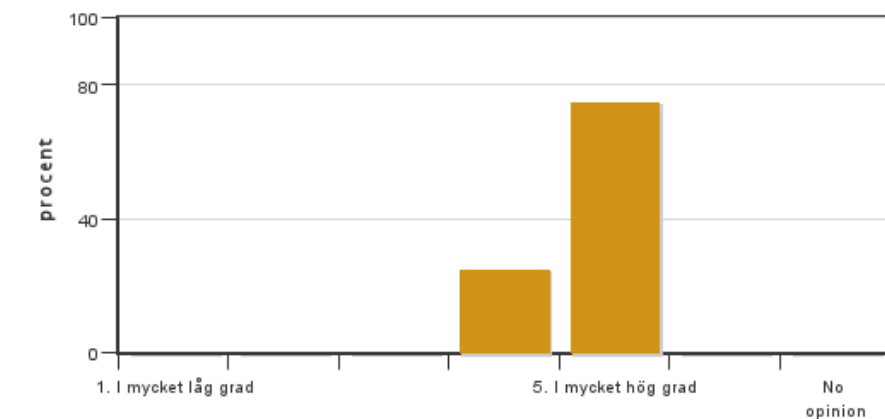
14. Tyckte ni att övningen i att läsa vetenskapliga artiklar och redovisa dem var givande?



Antal svar: 8
Medel: 4,4
Median: 4.5

1: 0
2: 0
3: 1
4: 3
5: 4
No opinion: 0

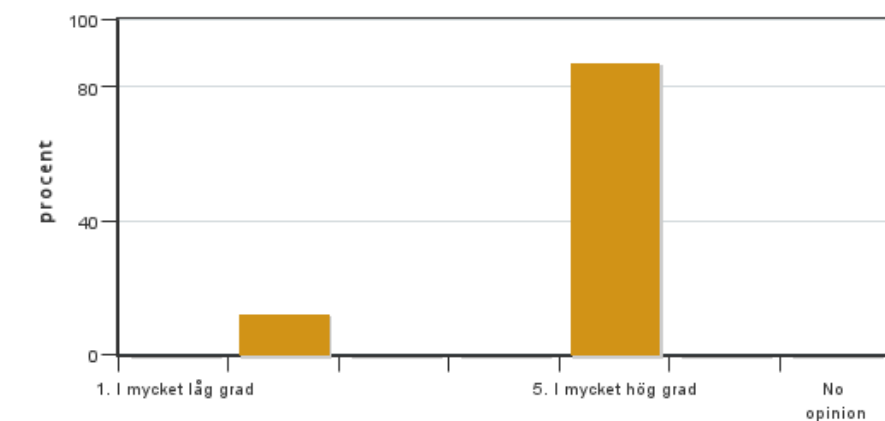
15. Tyckte ni att exkursionerna till Fjällnora och Ultuna var givande?



Antal svar: 8
Medel: 4,8
Median: 5

1: 0
2: 0
3: 0
4: 2
5: 6
No opinion: 0

16. Tyckte ni att studieresan till Nämdö och arbetet med egna projekt var givande?



Antal svar: 8
Medel: 4,6
Median: 5

1: 0
2: 1
3: 0
4: 0
5: 7
No opinion: 0

Kursledarens kommentarer

Läraren har inte lämnat några kommentarer

Studentrepresentantens kommentarer

Studentrepresentanten har inte lämnat några kommentarer

Kontakta support: support@slu.se - 018-67 6600