



Självständigt arbete i landsbygdsutveckling för agronomer, A2E EX1025, 30161.2526

30 Hp
Studietakt = 100%
Nivå och djup = Avancerad
Kursledare = Malin Beckman

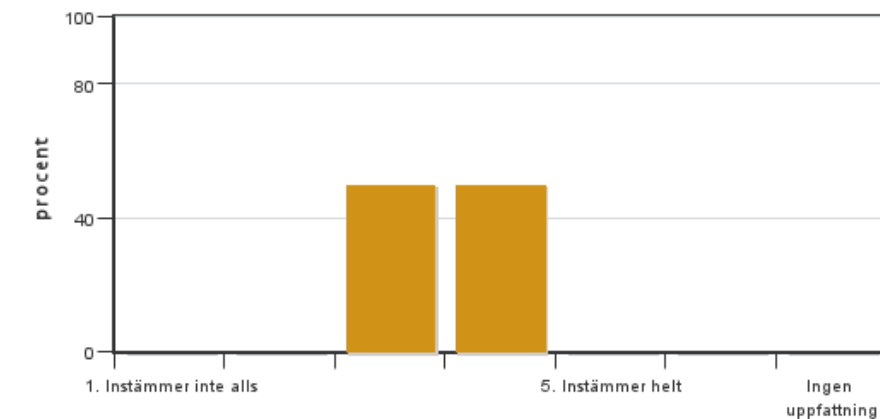
Värderingsresultat

Värderingsperiod: 2026-05-31 - 2026-06-21

Antal svar 4
Studentantal 10
Svarsfrekvens 40 %

Obligatoriska standardfrågor

1. Jag är nöjd med genomförandet av mitt självständiga arbete

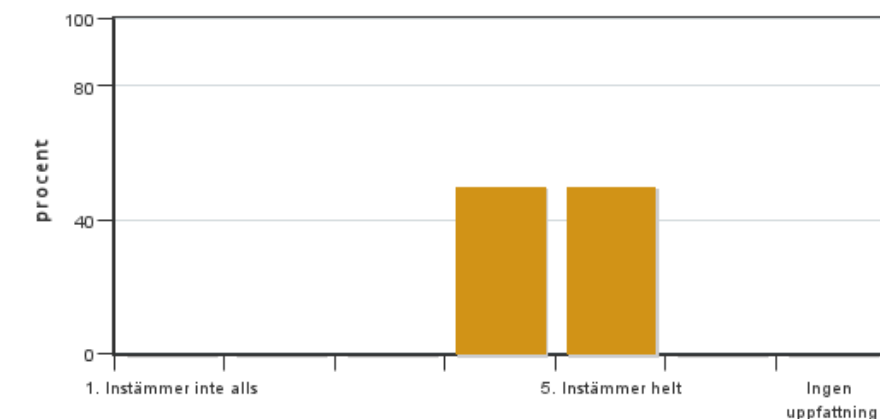


Antal svar: 4
Medel: 3,5
Median: 3

1: 0
2: 0
3: 2
4: 2
5: 0

Har ingen uppfattning: 0

2. Min förmåga att arbeta självständigt har utvecklats efter genomförandet av mitt självständiga arbete

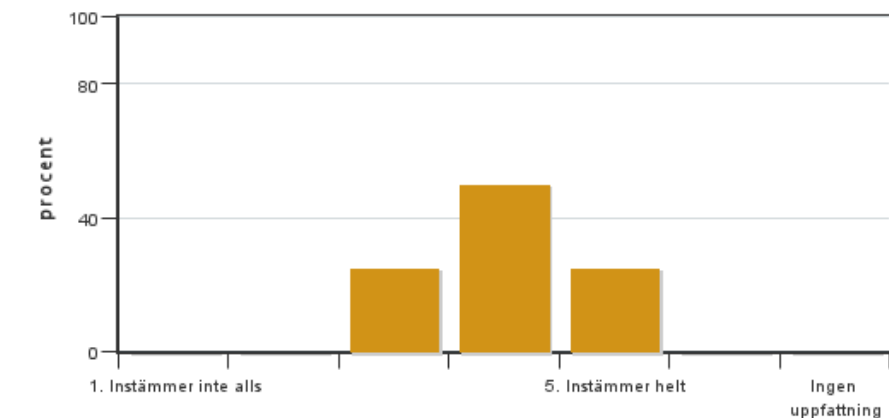


Antal svar: 4
Medel: 4,5
Median: 4

1: 0
2: 0
3: 0
4: 2
5: 2

Har ingen uppfattning: 0

3. Mina förkunskaper var tillräckliga för att genomföra mitt självständiga arbete

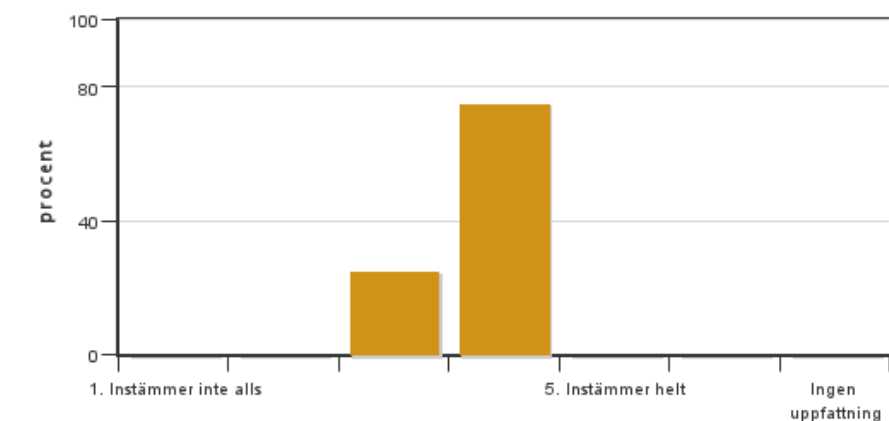


Antal svar: 4
Medel: 4,0
Median: 4

1: 0
2: 0
3: 1
4: 2
5: 1

Har ingen uppfattning: 0

4. Administrationen (inklusive informationen) kring det självständiga arbetet har fungerat bra

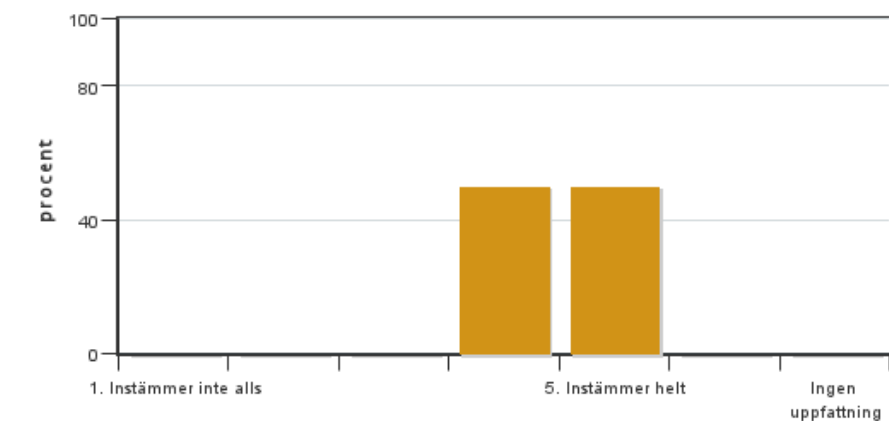


Antal svar: 4
Medel: 3,8
Median: 4

1: 0
2: 0
3: 1
4: 3
5: 0

Har ingen uppfattning: 0

5. Jag anser att den sociala lärmiljön har varit inkluderande (tex olika tankar respekterades, jämställdhetsaspekter, ingen förekomst av härskartekniker)

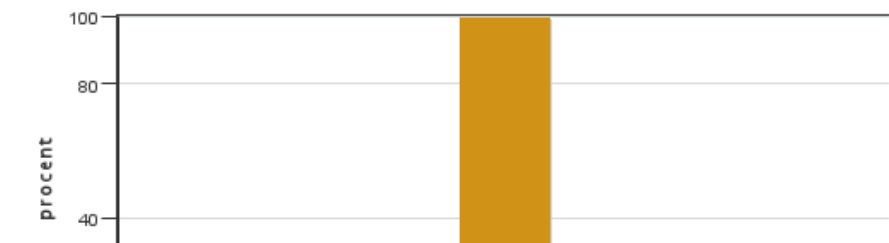


Antal svar: 4
Medel: 4,5
Median: 4

1: 0
2: 0
3: 0
4: 2
5: 2

Har ingen uppfattning: 0

6. Jag anser att den fysiska lärmiljön (tex utrustning och andra resurser) var tillfredställande



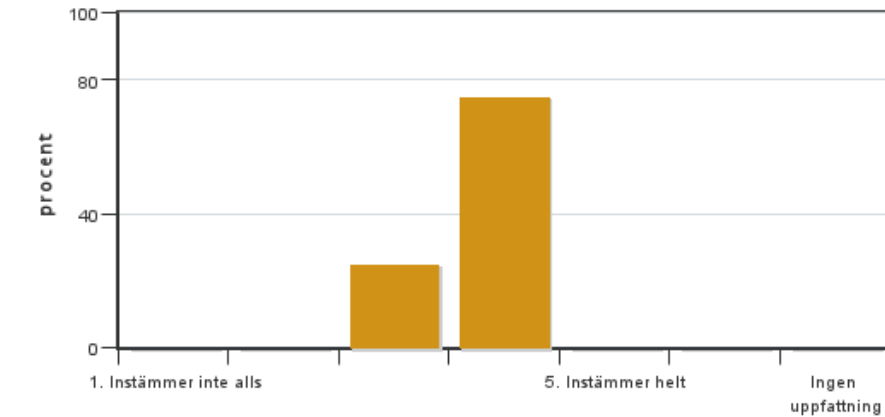
Antal svar: 4
Medel: 4,0
Median: 4

1: 0
2: 0
3: 0
4: 4



5: 0
Har ingen uppfattning: 0

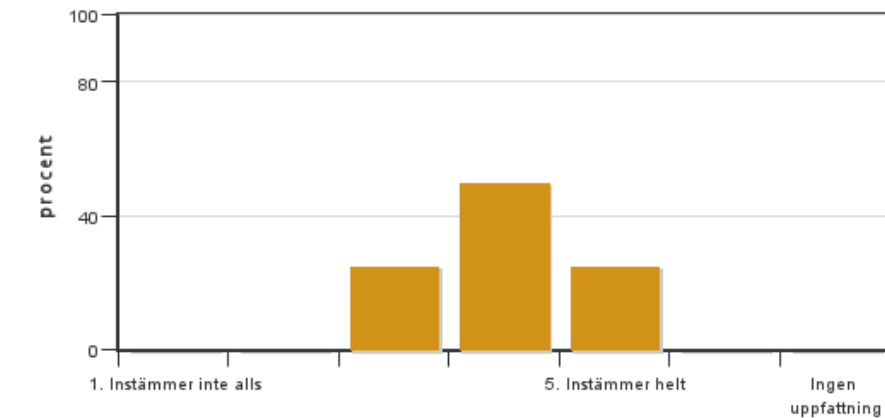
7. Jag anser att kursen har berört hållbar utveckling (miljömässig, social och/eller ekonomisk hållbarhet)



Antal svar: 4
Medel: 3,8
Median: 4

1: 0
2: 0
3: 1
4: 3
5: 0
Har ingen uppfattning: 0

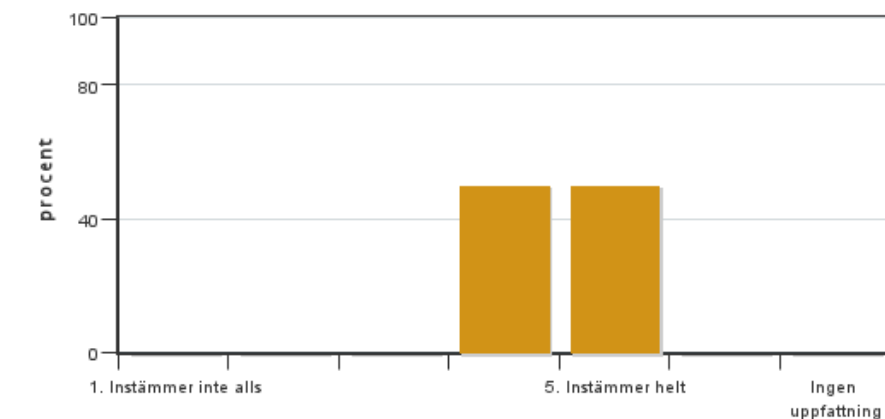
8. Jag har fått tillfredsställande handledning för att kunna genomföra mitt självständiga arbete



Antal svar: 4
Medel: 4,0
Median: 4

1: 0
2: 0
3: 1
4: 2
5: 1
Har ingen uppfattning: 0

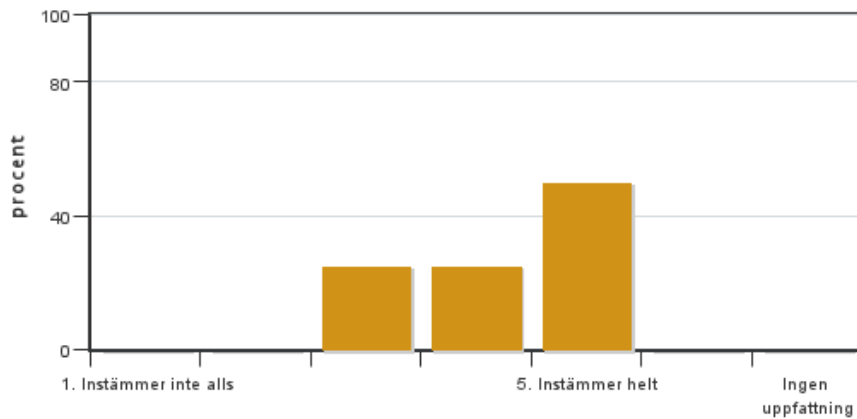
9. Jag fick konstruktiv återkoppling på den skriftliga delen av mitt arbete



Antal svar: 4
Medel: 4,5
Median: 4

1: 0
2: 0
3: 0
4: 2
5: 2
Har ingen uppfattning: 0

10. Jag fick konstruktiv återkoppling vid den muntliga presentationen av mitt arbete

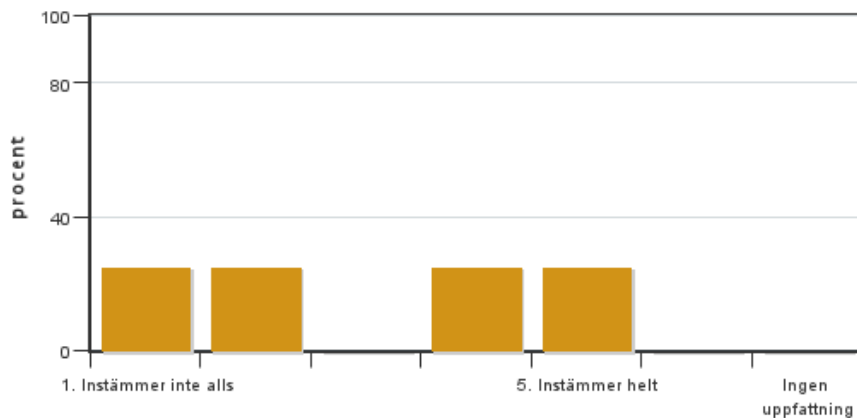


Antal svar: 4
 Medel: 4,3
 Median: 4

1: 0
 2: 0
 3: 1
 4: 1
 5: 2

Har ingen uppfattning: 0

11. Jag fick konstruktiv återkoppling på min opposition på en annan students arbete



Antal svar: 4
 Medel: 3,0
 Median: 2

1: 1
 2: 1
 3: 0
 4: 1
 5: 1

Har ingen uppfattning: 0

12. Övriga kommentarer

Kursledarens kommentarer

Läraren har inte lämnat några kommentarer

Studentrepresentantens kommentarer

Denna kurs är speciell jämfört med andra kurser då den inte involverar särskilt många kontaktpunkter mellan kursledningen och studenter. I alla fall inte vad gäller officiella kursmoment. Med detta sagt så har det trots allt framkommit perspektiv från studenterna som kan tas upp i denna sammanfattning.

På ett generellt plan visar kursvärderingen att studenterna upplevt kursen positivt och att det varit utvecklande för ens personliga förmåga att planera och genomföra ett projekt som detta. Det upplevdes vidare att kursens krav ligger på en lagom nivå i relation till de förkunskaper studenterna har.

Studenterna upplever att det stöd och den feedback som funnits att tillgå under kursen generellt har varit bra och konstruktiv. Återkoppling på frågetecken som dykt upp har upplevts vara snabb och bra.

Dock ska det nämnas att det under kursens gång (och specifikt i samband med de obligatoriska kursmomenten som exempelvis halvtidsseminariet) bland vissa studenter funnits en upplevd inkongruens mellan det som muntligt presenterats av kursledningen och det sättet som den informationen framställs i skriven form på kursens canvas-sida. Detta gäller till exempel ordgräns och inlämningsdatum inför olika moment samt för slutgiltig inlämning. Upplevelsen är att det i dokumenten i canvas framstår som att det är relativt hårt dragna gränser eller inlämningsdatum medan det i muntlig kontakt framkommit att det finns en relativt stor flexibilitet kring dessa aspekter som kan diskuteras och beslutas mellan elev och handledare under processens gång. Denna inkongruens har givit upphov till viss (vad som visat sig vara) onödig stress bland några studenter.

Det framkom vidare önskemål om att slutseminariet med opponering skulle kunna tidigareläggas så att det finns fler dagar att korrigera eventuella kommentarer från opponent och examinator. En sådan åtgärd anses inte påverka studenternas förmåga att hinna med arbetet innan inlämningen inför opponeringen, vilket framkom under kursavslutningen.

Huruvida man fick konstruktiv kritik på den opponering man genomförde på en annan students arbete rådde det delade meningar om i kursvärderingen vilket eventuellt kan indikera ett behov av att feedback kring detta moment kan presenteras på ett mer strukturerat vis till studenterna.

Kontakta support: support@slu.se - 018-67 6600