



Lantbruksekonomi och driftsledning FÖ0510, 30243.2526

15 Hp
Studietakt = 100%
Nivå och djup = Grund
Kursledare = Lovisa Nilsson

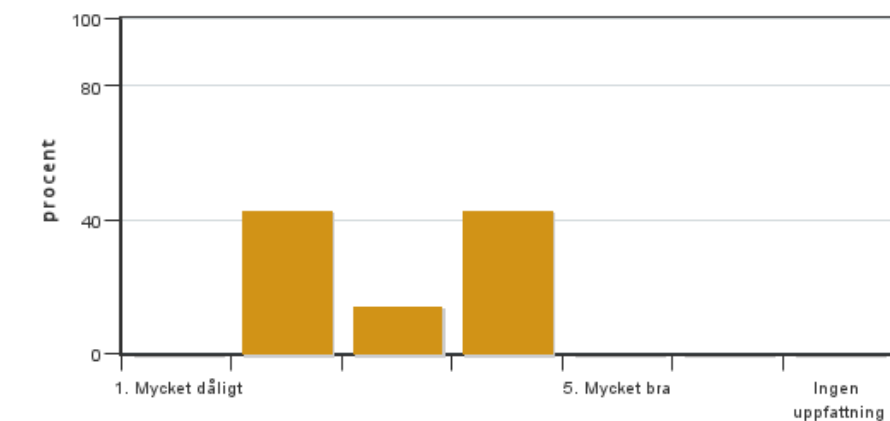
Värderingsresultat

Värderingsperiod: 2026-03-16 - 2026-04-06

Antal svar 7
Studentantal 16
Svarsfrekvens 43 %

Obligatoriska standardfrågor

1. Mitt helhetsintryck av kursen är:

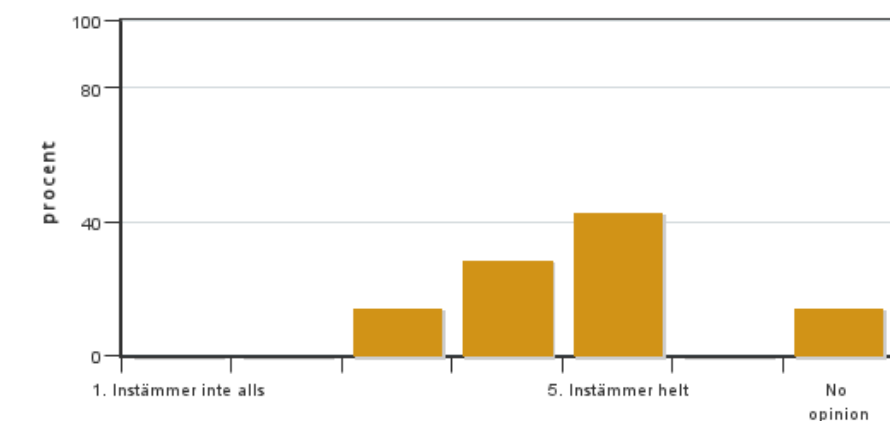


Antal svar: 7
Medel: 3,0
Median: 3

1: 0
2: 3
3: 1
4: 3
5: 0

No opinion: 0

2. Jag anser att kursens innehåll hade en tydlig koppling till kursens lärandemål.

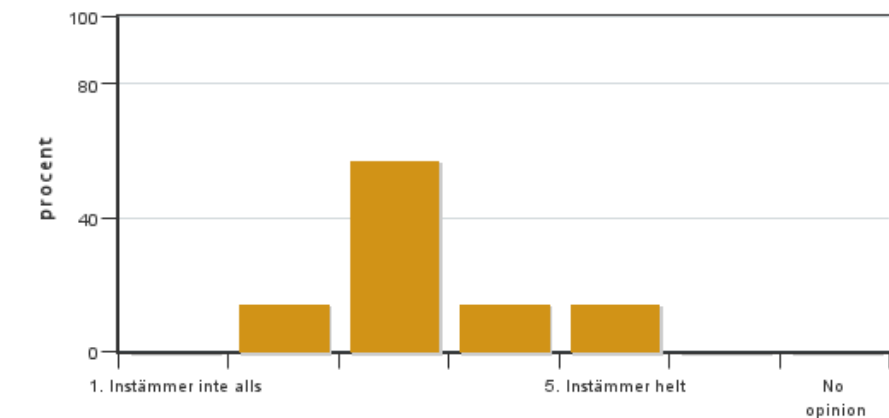


Antal svar: 7
Medel: 4,3
Median: 4

1: 0
2: 0
3: 1
4: 2
5: 3

No opinion: 1

3. Mina förkunskaper var tillräckliga för att tillgodogöra mig kursen.

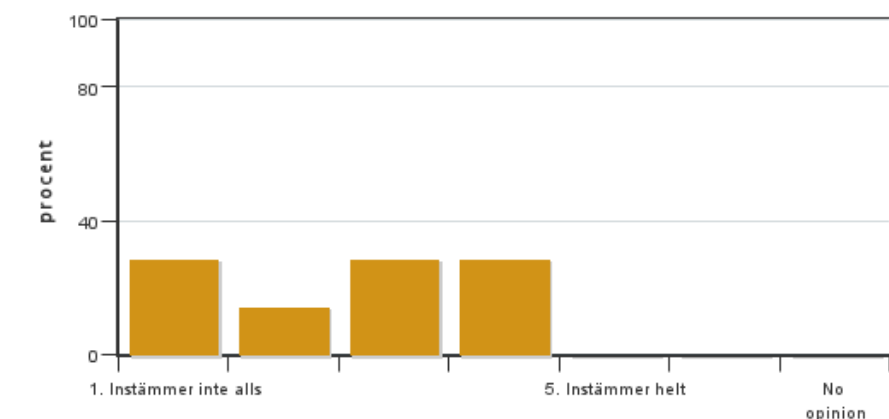


Antal svar: 7
Medel: 3,3
Median: 3

1: 0
2: 1
3: 4
4: 1
5: 1

No opinion: 0

4. Jag anser att kursinformationen var lättillgänglig.

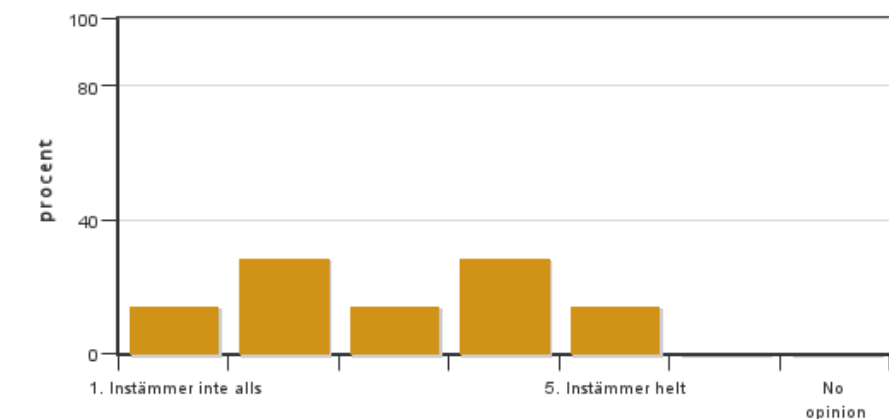


Antal svar: 7
Medel: 2,6
Median: 3

1: 2
2: 1
3: 2
4: 2
5: 0

No opinion: 0

5. Kursens lärandemoment (föreläsningar, litteratur, övningar med mera) har stöttat mitt lärande.

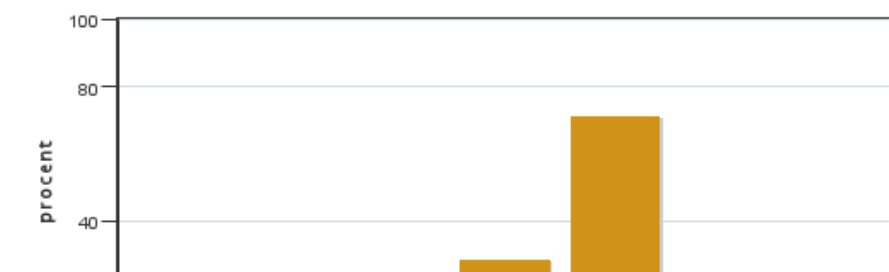


Antal svar: 7
Medel: 3,0
Median: 3

1: 1
2: 2
3: 1
4: 2
5: 1

No opinion: 0

6. Jag anser att den sociala lärmiljön har varit inkluderande där olika tankar respekterades.



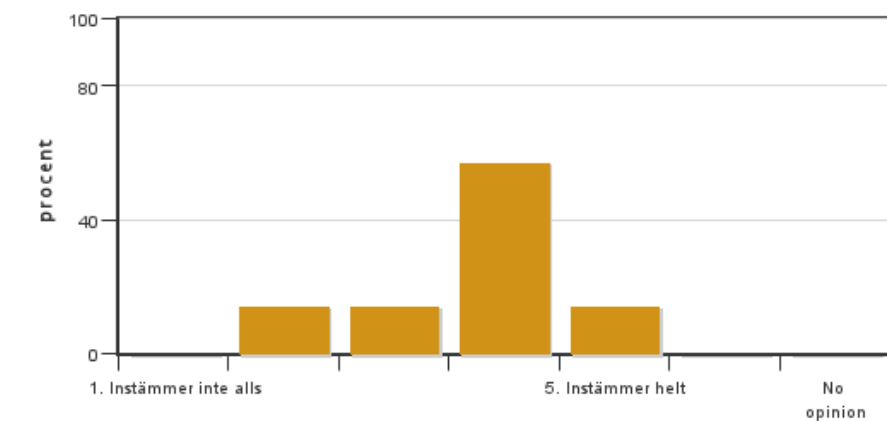
Antal svar: 7
Medel: 4,7
Median: 5

1: 0
2: 0
3: 0
4: 2
5: 5



No opinion: 0

7. Jag anser att den fysiska lärmiljön (exempelvis lokaler och utrustning) var tillfredställande.



Antal svar: 7

Medel: 3,7

Median: 4

1: 0

2: 1

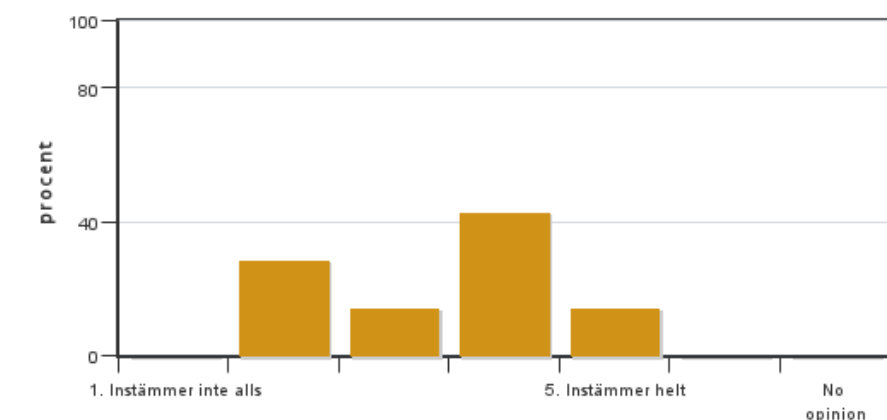
3: 1

4: 4

5: 1

No opinion: 0

8. Examinationen/-erna gav mig möjlighet att visa vad jag lärt mig under kursen, se lärandemål.



Antal svar: 7

Medel: 3,4

Median: 4

1: 0

2: 2

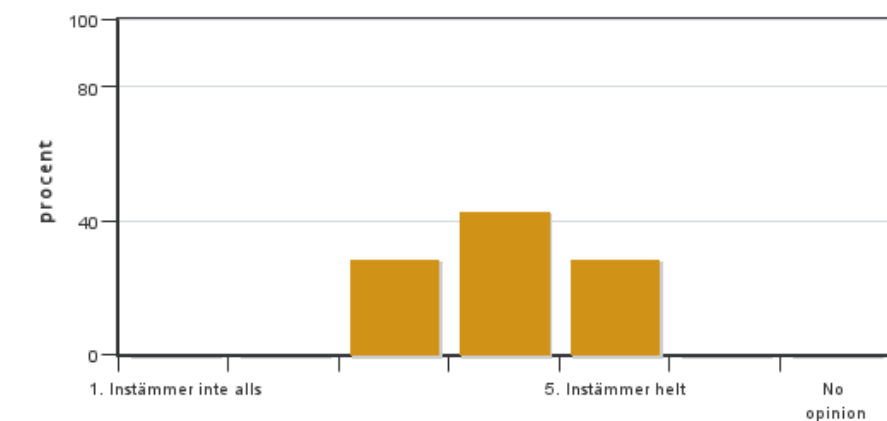
3: 1

4: 3

5: 1

No opinion: 0

9. Jag anser att kursen har berört hållbar utveckling (miljömässig, social och/eller ekonomisk hållbarhet).



Antal svar: 7

Medel: 4,0

Median: 4

1: 0

2: 0

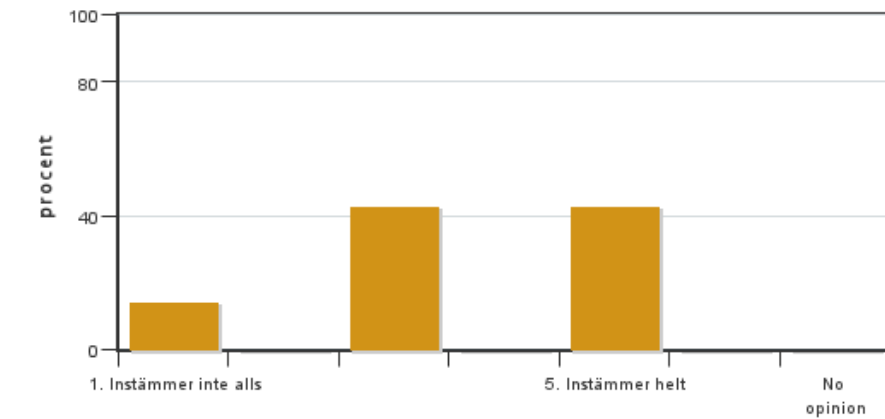
3: 2

4: 3

5: 2

No opinion: 0

10. Jag anser att kursen har berört ett genus- och jämställdhetsperspektiv i innehåll och praktik (t. ex. perspektiv på ämnet, kurslitteratur, fördelning av taltid och förekomst av härskartekniker).

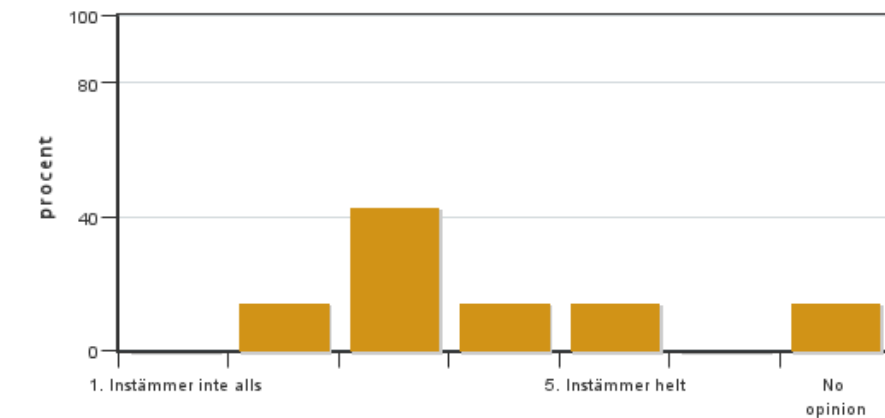


Antal svar: 7
 Medel: 3,6
 Median: 3

1: 1
 2: 0
 3: 3
 4: 0
 5: 3

No opinion: 0

11. Jag anser att kursen har berört internationella perspektiv.

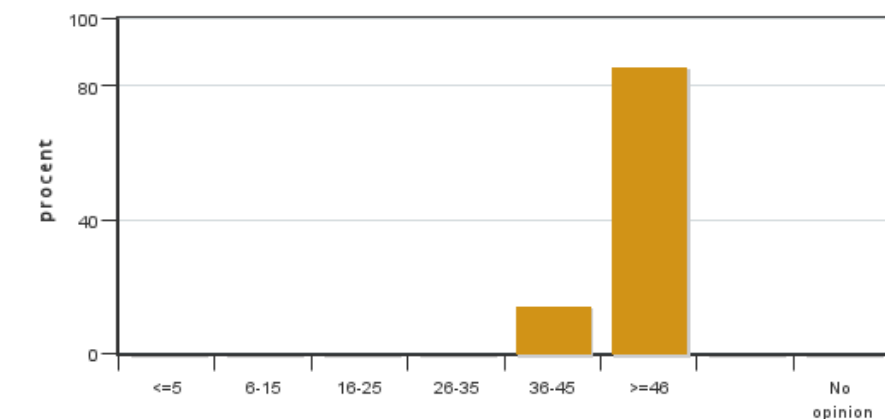


Antal svar: 7
 Medel: 3,3
 Median: 3

1: 0
 2: 1
 3: 3
 4: 1
 5: 1

No opinion: 1

12. Jag har i genomsnitt lagt ... timmar per vecka på kursen (inklusive schemalagd tid).



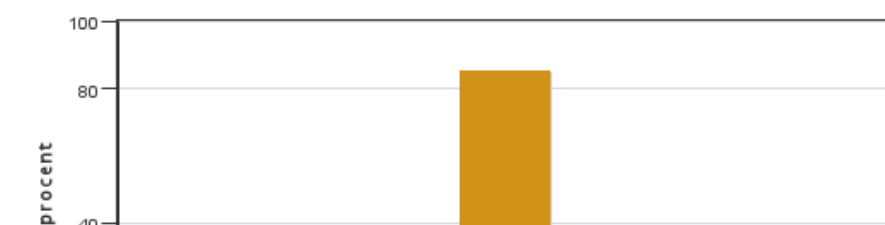
Antal svar: 7
 Medel: 45,1
 Median: ≥46

≤5: 0
 6-15: 0
 16-25: 0
 26-35: 0
 36-45: 1
 ≥46: 6

No opinion: 0

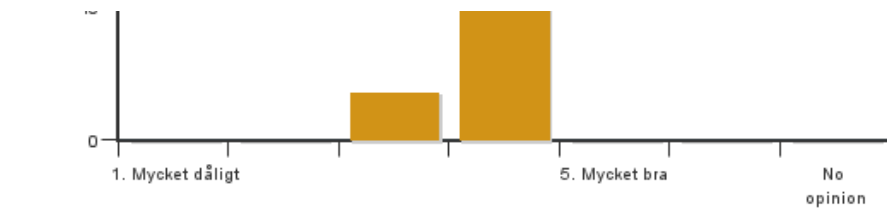
Additional own questions

13. Hur funkade resan till Östad?



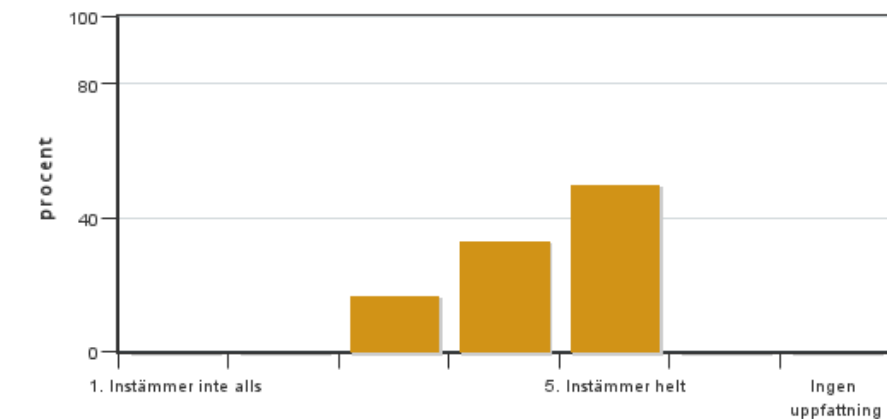
Antal svar: 7
 Medel: 3,9
 Median: 4

1: 0
 2: 0
 3: 1



4: 6
5: 0
No opinion: 0

14. Arbetet i projektgrupperna var jämt fördelat mellan gruppmedlemmarna.



Antal svar: 6
Medel: 4,3
Median: 4

1: 0
2: 0
3: 1
4: 2
5: 3

Har ingen uppfattning: 0

Kursledarens kommentarer

Läraren har inte lämnat några kommentarer

Studentrepresentantens kommentarer

Studentrepresentanten har inte lämnat några kommentarer