



Politik och förvaltning LU0099, 40098.2526

15 Hp
Studietakt = 100%
Nivå och djup = Grund
Kursledare = Linus Rosén, Patrik Cras

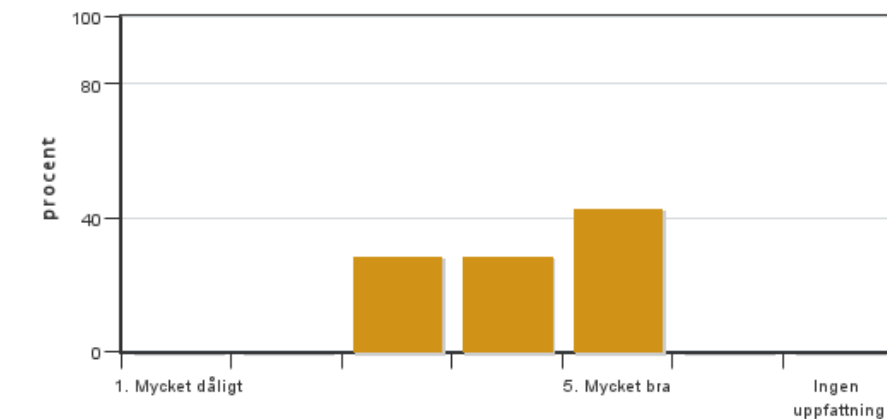
Värderingsresultat

Värderingsperiod: 2026-05-31 - 2026-06-21

Antal svar 7
Studentantal 12
Svarsfrekvens 58 %

Obligatoriska standardfrågor

1. Mitt helhetsintryck av kursen är:

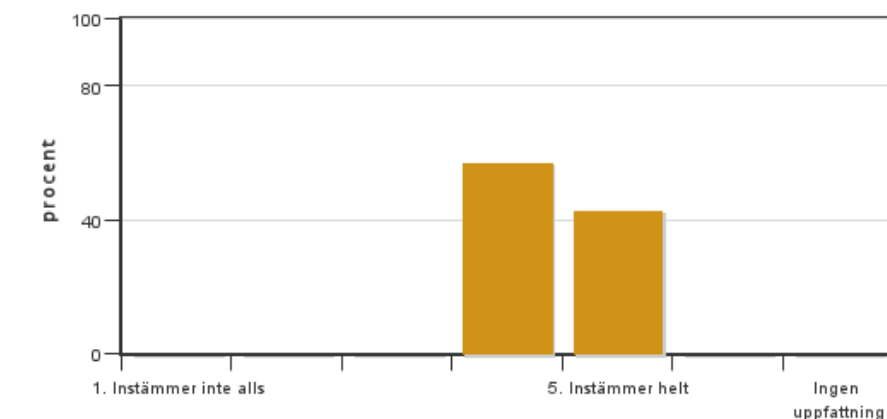


Antal svar: 7
Medel: 4,1
Median: 4

1: 0
2: 0
3: 2
4: 2
5: 3

Har ingen uppfattning: 0

2. Jag anser att kursens innehåll hade en tydlig koppling till kursens lärandemål.

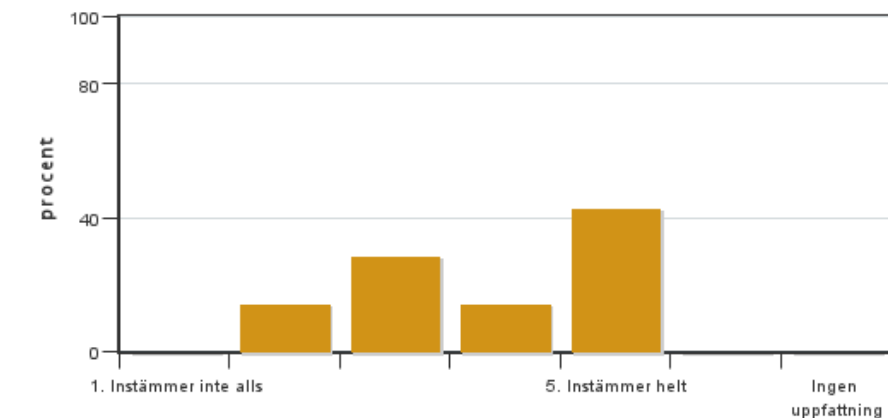


Antal svar: 7
Medel: 4,4
Median: 4

1: 0
2: 0
3: 0
4: 4
5: 3

Har ingen uppfattning: 0

3. Mina förkunskaper var tillräckliga för att tillgodogöra mig kursen.

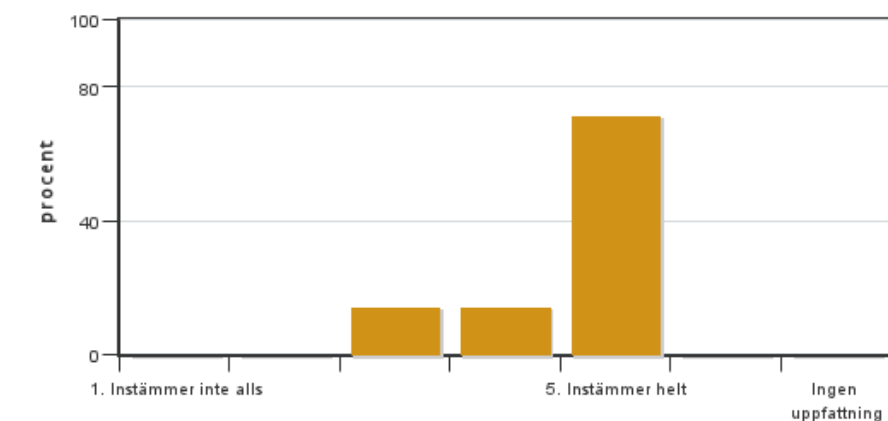


Antal svar: 7
Medel: 3,9
Median: 4

1: 0
2: 1
3: 2
4: 1
5: 3

Har ingen uppfattning: 0

4. Jag anser att kursinformationen var lättillgänglig.

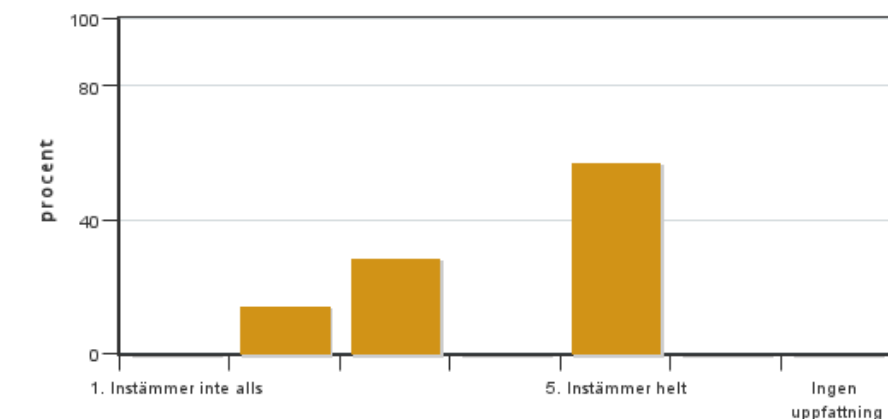


Antal svar: 7
Medel: 4,6
Median: 5

1: 0
2: 0
3: 1
4: 1
5: 5

Har ingen uppfattning: 0

5. Kursens lärandemoment (föreläsningar, litteratur, övningar med mera) har stöttat mitt lärande.

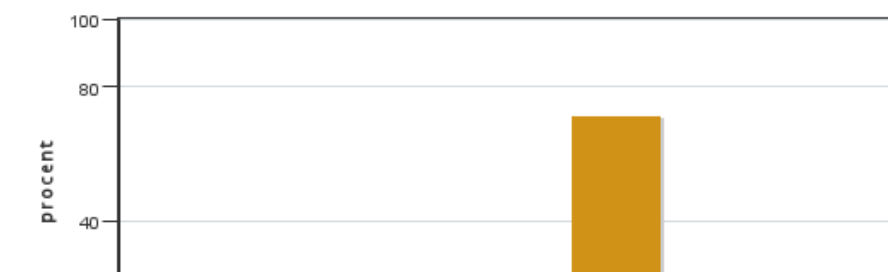


Antal svar: 7
Medel: 4,0
Median: 5

1: 0
2: 1
3: 2
4: 0
5: 4

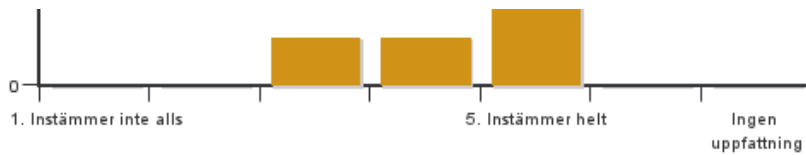
Har ingen uppfattning: 0

6. Jag anser att den sociala lärmiljön har varit inkluderande där olika tankar respekterades.



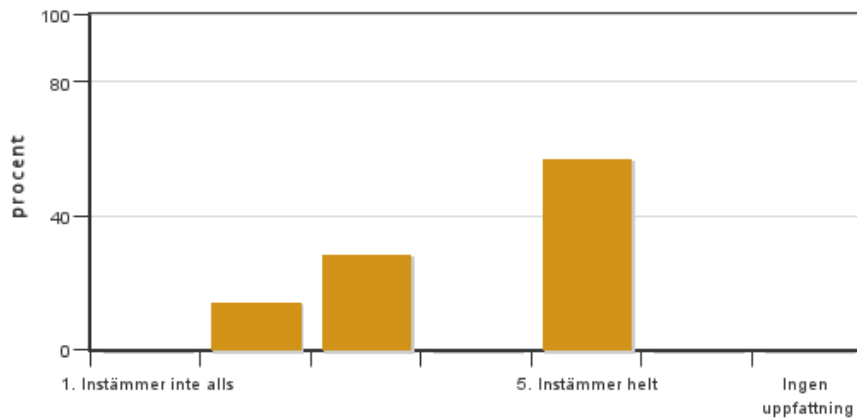
Antal svar: 7
Medel: 4,6
Median: 5

1: 0
2: 0
3: 1
4: 1
5: 5



Har ingen uppfattning: 0

7. Jag anser att den fysiska lärmiljön (exempelvis lokaler och utrustning) var tillfredställande.

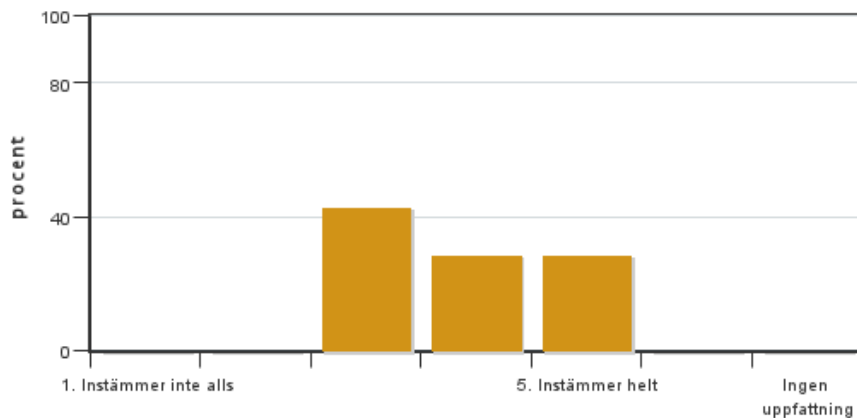


Antal svar: 7
Medel: 4,0
Median: 5

1: 0
2: 1
3: 2
4: 0
5: 4

Har ingen uppfattning: 0

8. Examinationen/-erna gav mig möjlighet att visa vad jag lärt mig under kursen, se lärandemål.

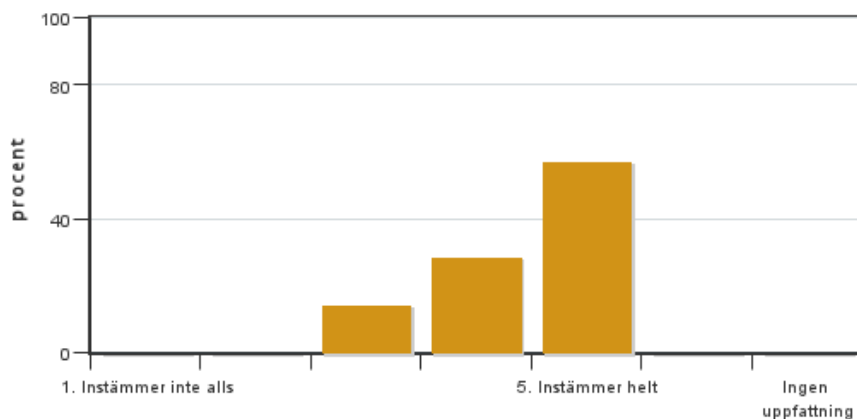


Antal svar: 7
Medel: 3,9
Median: 4

1: 0
2: 0
3: 3
4: 2
5: 2

Har ingen uppfattning: 0

9. Jag anser att kursen har berört hållbar utveckling (miljömässig, social och/eller ekonomisk hållbarhet).

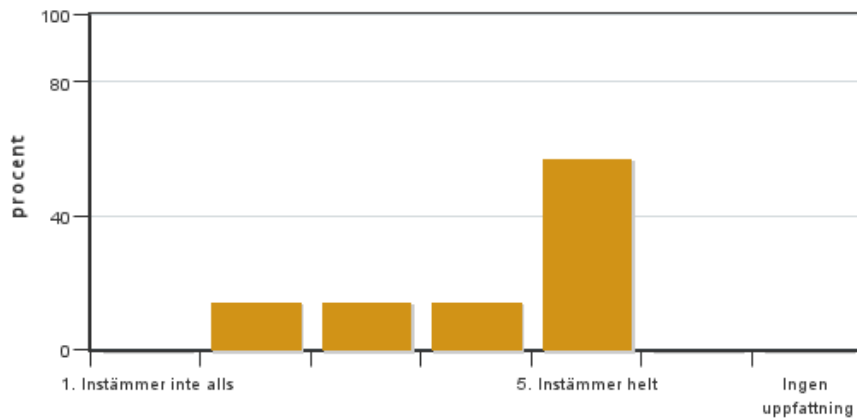


Antal svar: 7
Medel: 4,4
Median: 5

1: 0
2: 0
3: 1
4: 2
5: 4

Har ingen uppfattning: 0

10. Jag anser att kursen har berört ett genus- och jämställdhetsperspektiv i innehåll och praktik (t. ex. perspektiv på ämnet, kurslitteratur, fördelning av taltid och förekomst av härskartekniker).

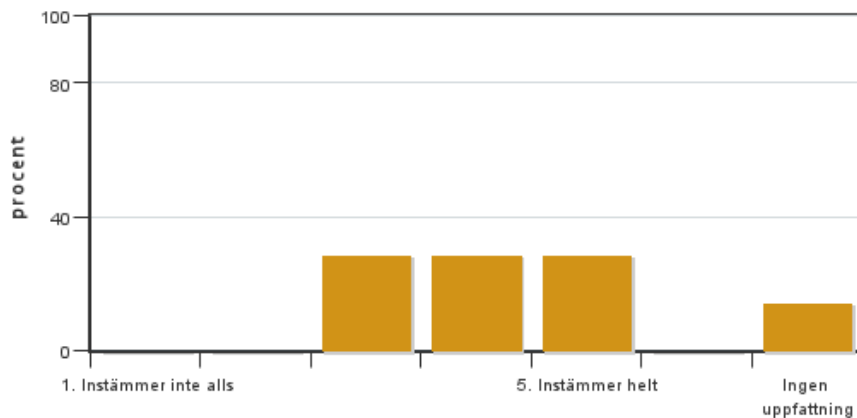


Antal svar: 7
 Medel: 4,1
 Median: 5

1: 0
 2: 1
 3: 1
 4: 1
 5: 4

Har ingen uppfattning: 0

11. Jag anser att kursen har berört internationella perspektiv.

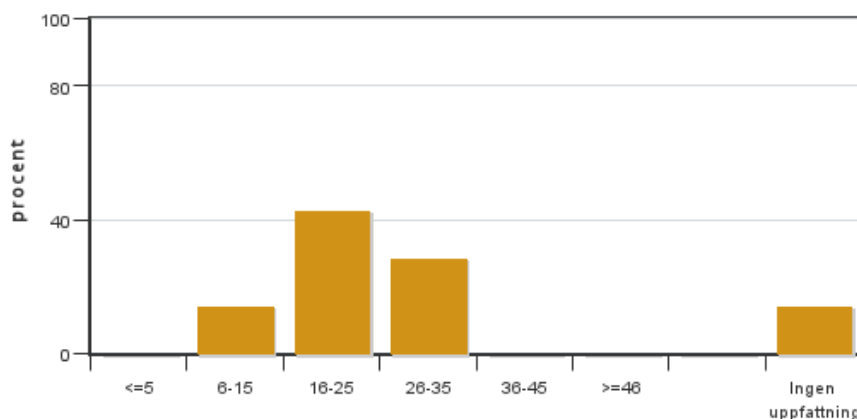


Antal svar: 7
 Medel: 4,0
 Median: 4

1: 0
 2: 0
 3: 2
 4: 2
 5: 2

Har ingen uppfattning: 1

12. Jag har i genomsnitt lagt ... timmar per vecka på kursen (inklusive schemalagd tid).



Antal svar: 7
 Medel: 21,7
 Median: 16-25

≤5: 0
 6-15: 1
 16-25: 3
 26-35: 2
 36-45: 0
 ≥46: 0

Har ingen uppfattning: 1

Kursledarens kommentarer

Läraren har inte lämnat några kommentarer

Studentrepresentantens kommentarer

Studentrepresentanten har inte lämnat några kommentarer

Kontakta support: support@slu.se - 018-67 6600