



Verksamhetsförlagd utbildning I HO0141, 40153.2526

15 Hp

Studietakt = 100%

Nivå och djup = Grund

Kursledare = Gudni Augustsson, Karin Morgan

Värderingsresultat

Värderingsperiod: 2026-05-25 - 2026-06-14

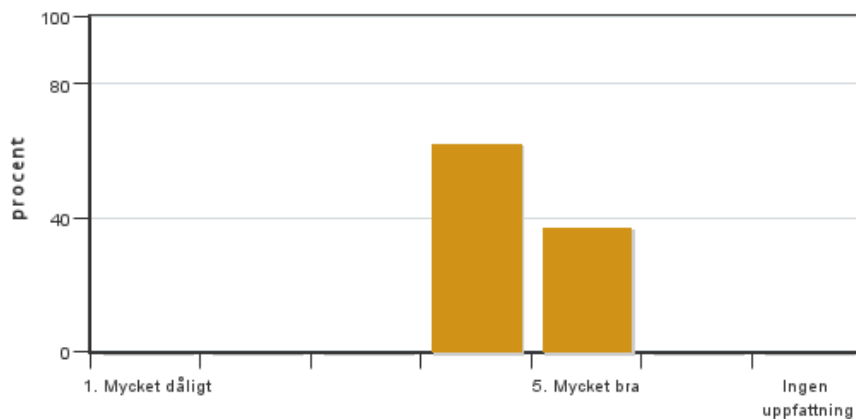
Antal svar 8

Studentantal 8

Svarsfrekvens 100 %

Obligatoriska standardfrågor

1. Mitt helhetsintryck av kursen är:



Antal svar: 8

Medel: 4,4

Median: 4

1: 0

2: 0

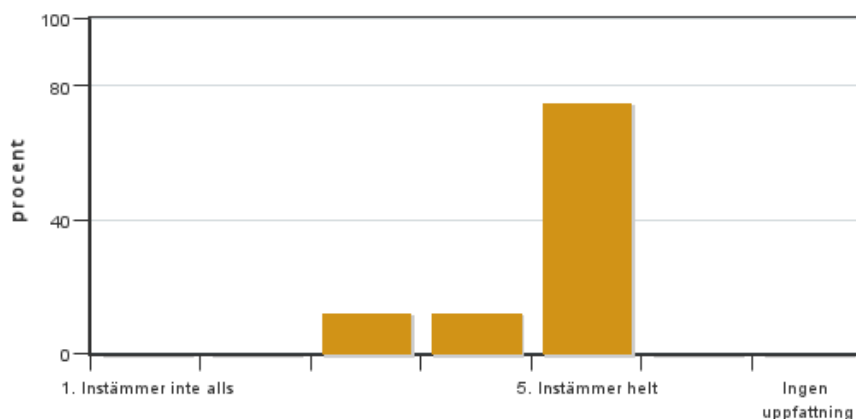
3: 0

4: 5

5: 3

Har ingen uppfattning: 0

2. Jag anser att kursens innehåll hade en tydlig koppling till kursens lärandemål.



Antal svar: 8

Medel: 4,6

Median: 5

1: 0

2: 0

3: 1

4: 1

5: 6

Har ingen uppfattning: 0

3. Mina förkunskaper var tillräckliga för att tillgodogöra mig kursen.

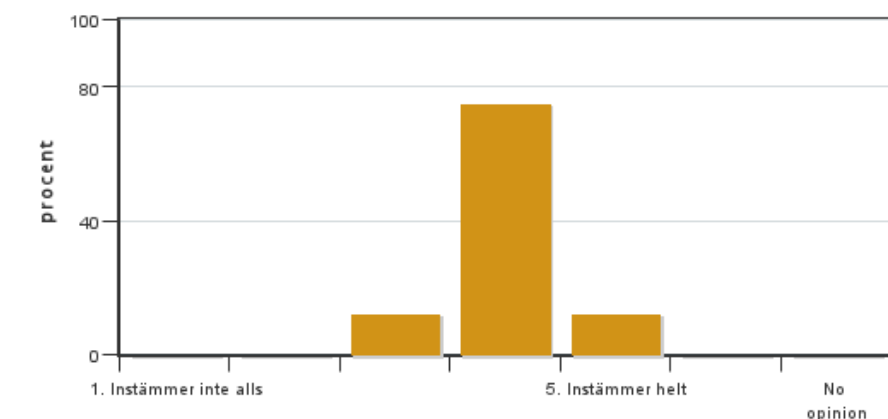


Antal svar: 8
Medel: 5,0
Median: 5

1: 0
2: 0
3: 0
4: 0
5: 8

No opinion: 0

4. Jag anser att kursinformationen var lättillgänglig.

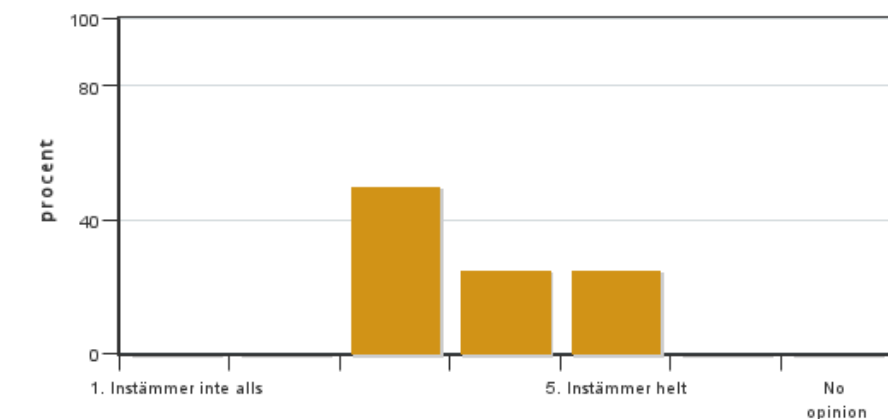


Antal svar: 8
Medel: 4,0
Median: 4

1: 0
2: 0
3: 1
4: 6
5: 1

No opinion: 0

5. Kursens lärandemoment (föreläsningar, litteratur, övningar med mera) har stöttat mitt lärande.

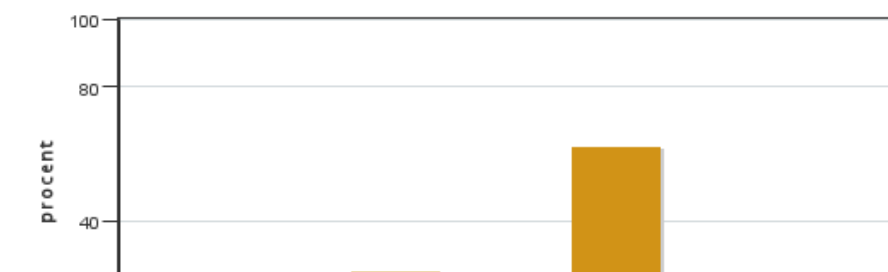


Antal svar: 8
Medel: 3,8
Median: 3

1: 0
2: 0
3: 4
4: 2
5: 2

No opinion: 0

6. Jag anser att den sociala lärmiljön har varit inkluderande där olika tankar respekterades.



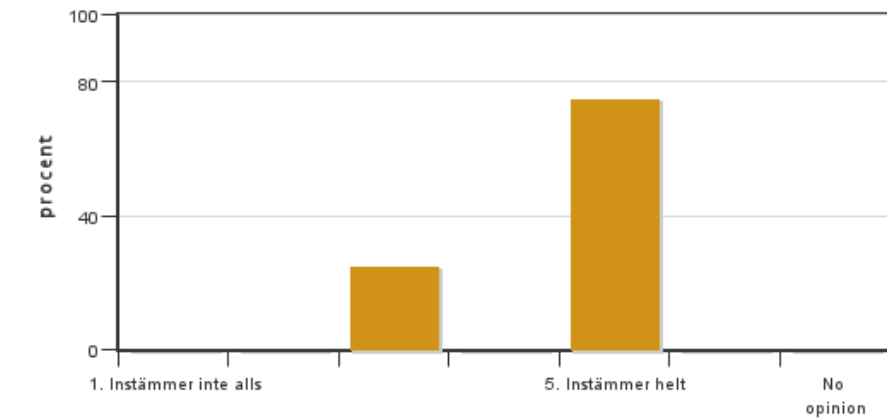
Antal svar: 8
Medel: 4,4
Median: 5

1: 0
2: 0
3: 2
4: 1
5: 5



No opinion: 0

7. Jag anser att den fysiska lärmiljön (exempelvis lokaler och utrustning) var tillfredställande.



Antal svar: 8

Medel: 4,5

Median: 5

1: 0

2: 0

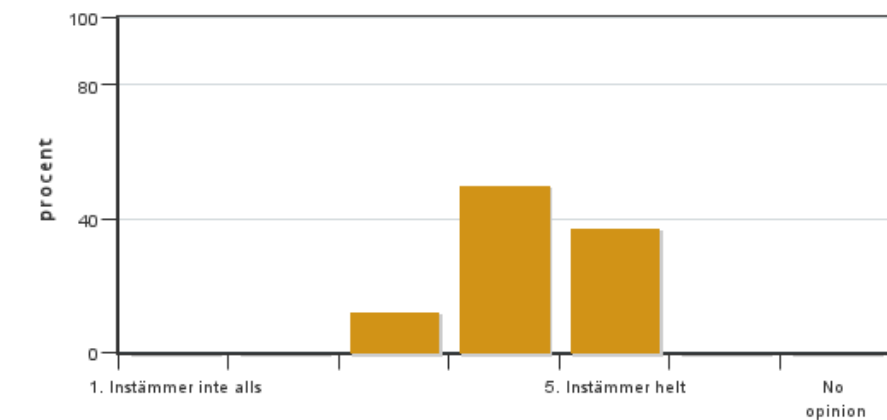
3: 2

4: 0

5: 6

No opinion: 0

8. Examinationen/-erna gav mig möjlighet att visa vad jag lärt mig under kursen, se lärandemål.



Antal svar: 8

Medel: 4,3

Median: 4

1: 0

2: 0

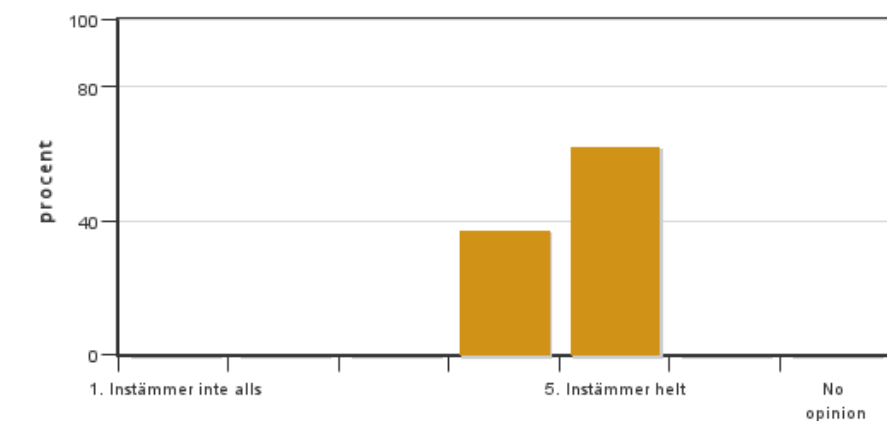
3: 1

4: 4

5: 3

No opinion: 0

9. Jag anser att kursen har berört hållbar utveckling (miljömässig, social och/eller ekonomisk hållbarhet).



Antal svar: 8

Medel: 4,6

Median: 5

1: 0

2: 0

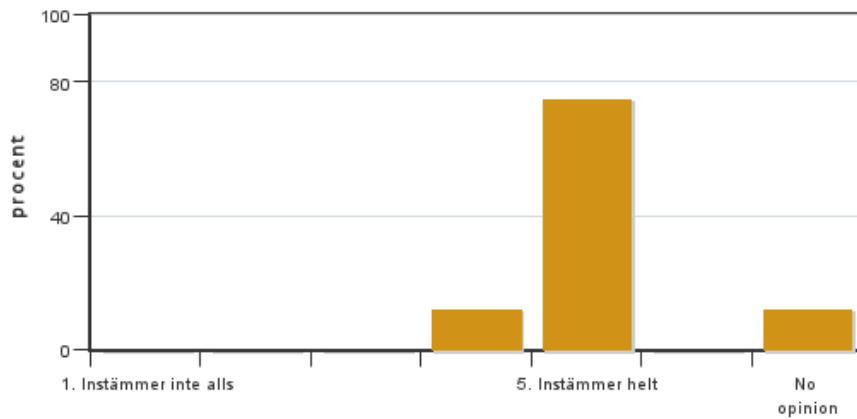
3: 0

4: 3

5: 5

No opinion: 0

10. Jag anser att kursen har berört ett genus- och jämställdhetsperspektiv i innehåll och praktik (t. ex. perspektiv på ämnet, kurslitteratur, fördelning av taltid och förekomst av härskartekniker).

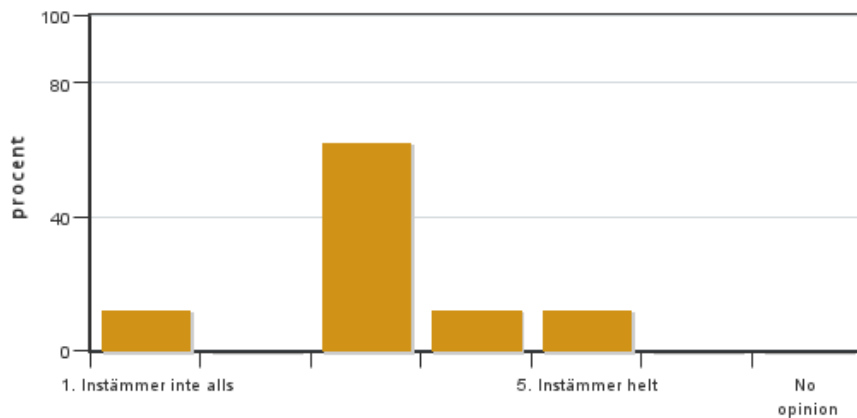


Antal svar: 8
 Medel: 4,9
 Median: 5

1: 0
 2: 0
 3: 0
 4: 1
 5: 6

No opinion: 1

11. Jag anser att kursen har berört internationella perspektiv.

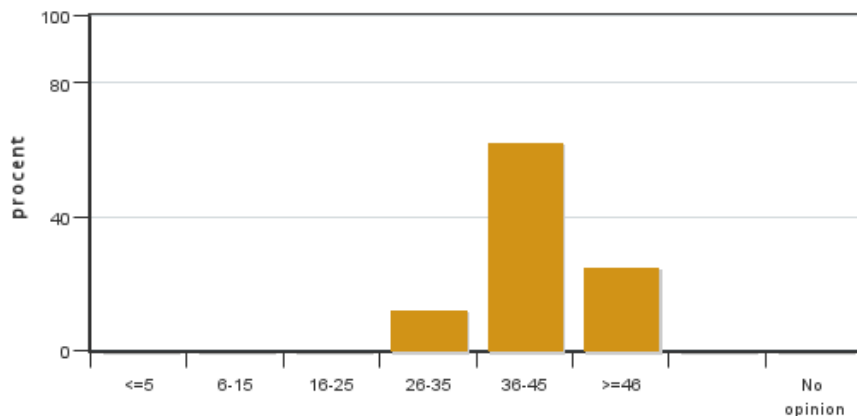


Antal svar: 8
 Medel: 3,1
 Median: 3

1: 1
 2: 0
 3: 5
 4: 1
 5: 1

No opinion: 0

12. Jag har i genomsnitt lagt ... timmar per vecka på kursen (inklusive schemalagd tid).



Antal svar: 8
 Medel: 40,3
 Median: 36-45

≤5: 0
 6-15: 0
 16-25: 0
 26-35: 1
 36-45: 5
 ≥46: 2

No opinion: 0

Kursledarens kommentarer

Studenterna var överlag positiva till hur kursen genomfördes. Seminarierna var relevanta och gav möjlighet till diskussioner och reflektioner. Projektarbetet gick bra och framtidens ridskola var givande. En del tyckte att det var svårt med logistiken att hitta tid där alla kunde jobba på det projektet samtidigt.

Själva arbetet på vfu platserna gick genomgående bra och studenterna var överlag nöjda med sin praktik. En student nämnde att dialogen med VFU värden inte fungerade speciellt bra. Men det verkar ha varit den enda som hade svårigheter.

Studentrepresentantens kommentarer

Studentrepresentanten har inte lämnat några kommentarer

Kontakta support: support@slu.se - 018-67 6600