



## Självständigt arbete i hippologi, G2E EX0864, 30089.2526

15 Hp  
Studietakt = 50%  
Nivå och djup = Grund  
Kursledare = Karin Morgan

### Värderingsresultat

---

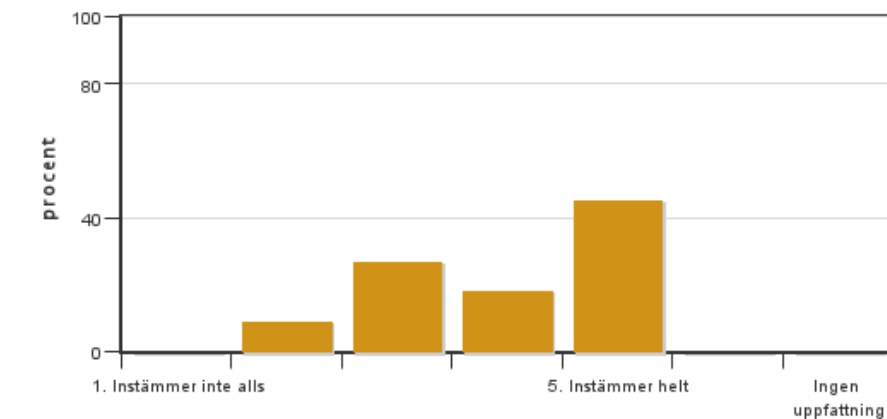
Värderingsperiod: 2026-05-18 - 2026-06-07

Antal svar 11  
Studentantal 14  
Svarsfrekvens 78 %

### Obligatoriska standardfrågor

---

#### 1. Jag är nöjd med genomförandet av mitt självständiga arbete

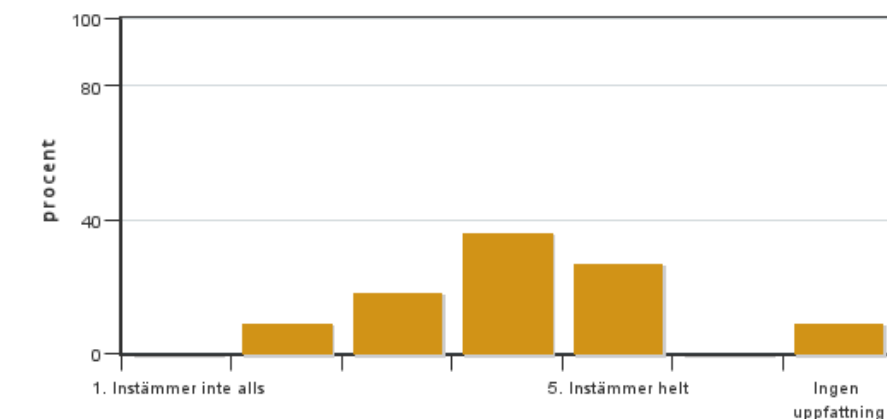


Antal svar: 11  
Medel: 4,0  
Median: 4

1: 0  
2: 1  
3: 3  
4: 2  
5: 5

Har ingen uppfattning: 0

#### 2. Min förmåga att arbeta självständigt har utvecklats efter genomförandet av mitt självständiga arbete

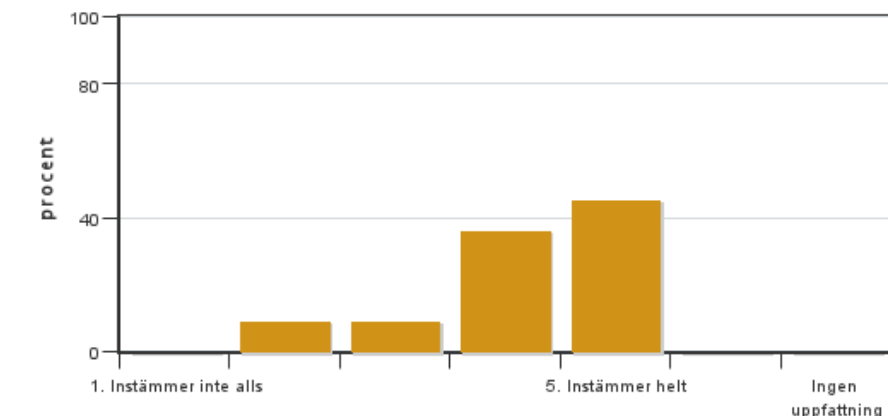


Antal svar: 11  
Medel: 3,9  
Median: 4

1: 0  
2: 1  
3: 2  
4: 4  
5: 3

Har ingen uppfattning: 1

### 3. Mina förkunskaper var tillräckliga för att genomföra mitt självständiga arbete

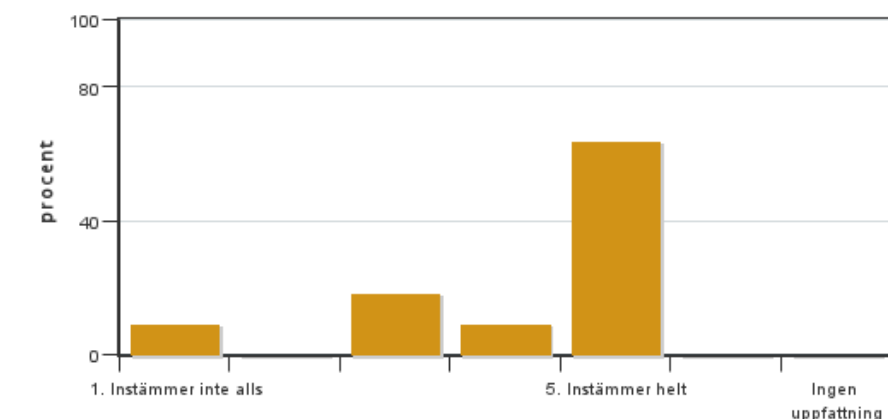


Antal svar: 11  
Medel: 4,2  
Median: 4

1: 0  
2: 1  
3: 1  
4: 4  
5: 5

Har ingen uppfattning: 0

### 4. Administrationen (inklusive informationen) kring det självständiga arbetet har fungerat bra

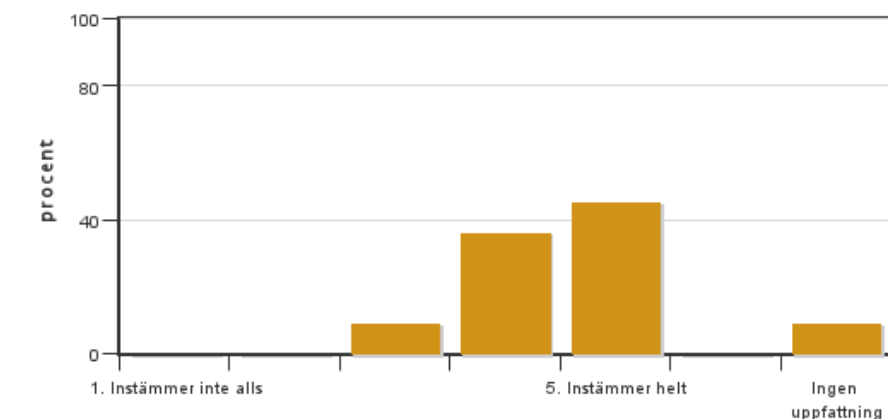


Antal svar: 11  
Medel: 4,2  
Median: 5

1: 1  
2: 0  
3: 2  
4: 1  
5: 7

Har ingen uppfattning: 0

### 5. Jag anser att den sociala lärmiljön har varit inkluderande (tex olika tankar respekterades, jämställdhetsaspekter, ingen förekomst av härskartekniker)



Antal svar: 11  
Medel: 4,4  
Median: 4

1: 0  
2: 0  
3: 1  
4: 4  
5: 5

Har ingen uppfattning: 1

### 6. Jag anser att den fysiska lärmiljön (tex utrustning och andra resurser) var tillfredställande



Antal svar: 11  
Medel: 4,3  
Median: 5

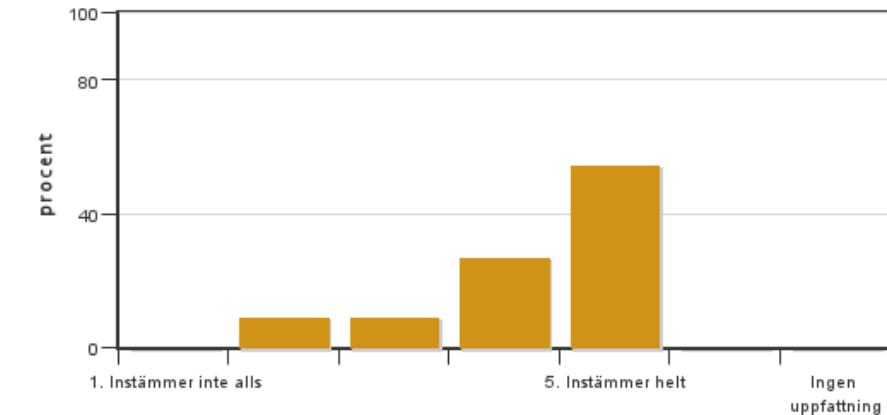
1: 1  
2: 0  
3: 1  
4: 2



5: 7

Har ingen uppfattning: 0

**7. Jag anser att kursen har berört hållbar utveckling (miljömässig, social och/eller ekonomisk hållbarhet)**



Antal svar: 11

Medel: 4,3

Median: 5

1: 0

2: 1

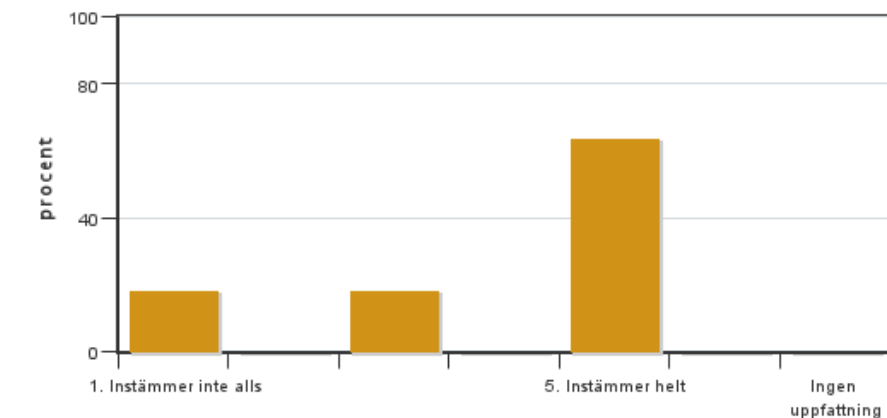
3: 1

4: 3

5: 6

Har ingen uppfattning: 0

**8. Jag har fått tillfredsställande handledning för att kunna genomföra mitt självständiga arbete**



Antal svar: 11

Medel: 3,9

Median: 5

1: 2

2: 0

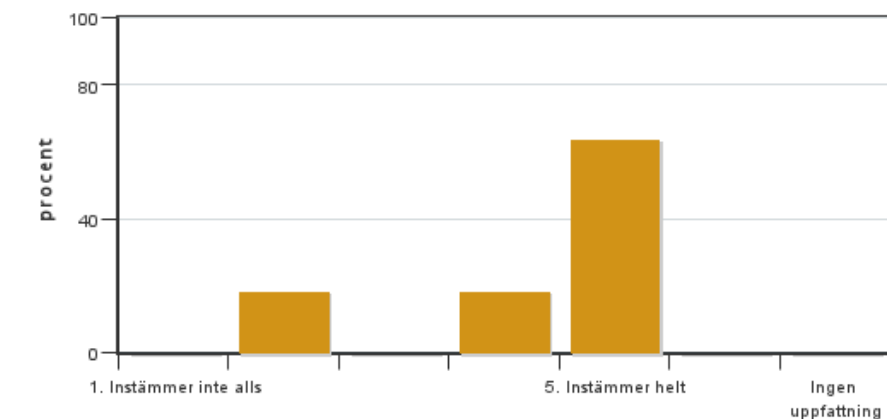
3: 2

4: 0

5: 7

Har ingen uppfattning: 0

**9. Jag fick konstruktiv återkoppling på den skriftliga delen av mitt arbete**



Antal svar: 11

Medel: 4,3

Median: 5

1: 0

2: 2

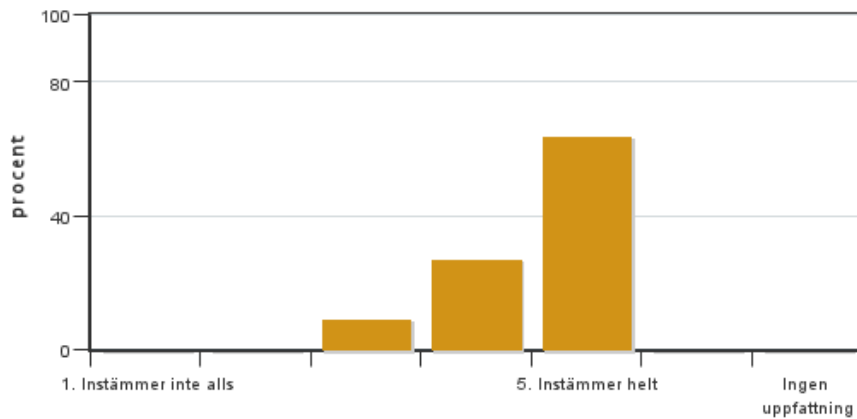
3: 0

4: 2

5: 7

Har ingen uppfattning: 0

**10. Jag fick konstruktiv återkoppling vid den muntliga presentationen av mitt arbete**

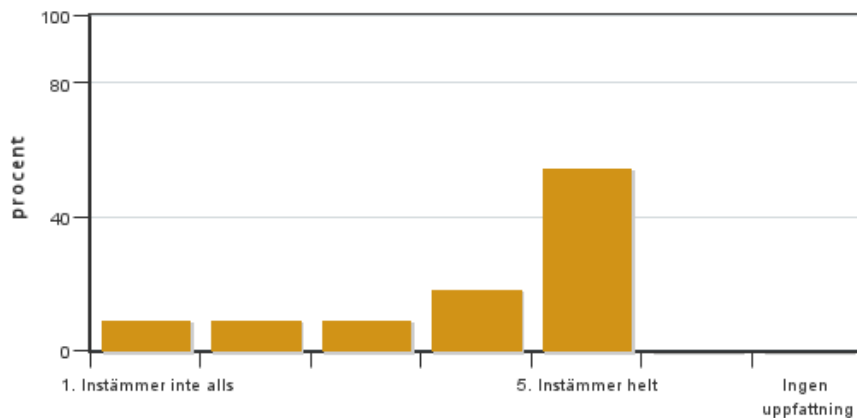


Antal svar: 11  
 Medel: 4,5  
 Median: 5

1: 0  
 2: 0  
 3: 1  
 4: 3  
 5: 7

Har ingen uppfattning: 0

**11. Jag fick konstruktiv återkoppling på min opposition på en annan students arbete**



Antal svar: 11  
 Medel: 4,0  
 Median: 5

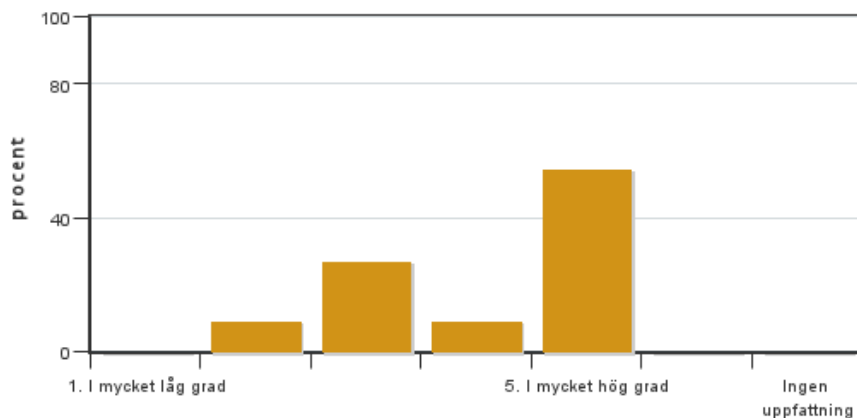
1: 1  
 2: 1  
 3: 1  
 4: 2  
 5: 6

Har ingen uppfattning: 0

**12. Övriga kommentarer**

**Egna frågor**

**13. Kursmaterialet (e-föreläsningar, skrivguide, länkar mm) i Canvas har varit ett stöd för det självständiga arbetets process.**

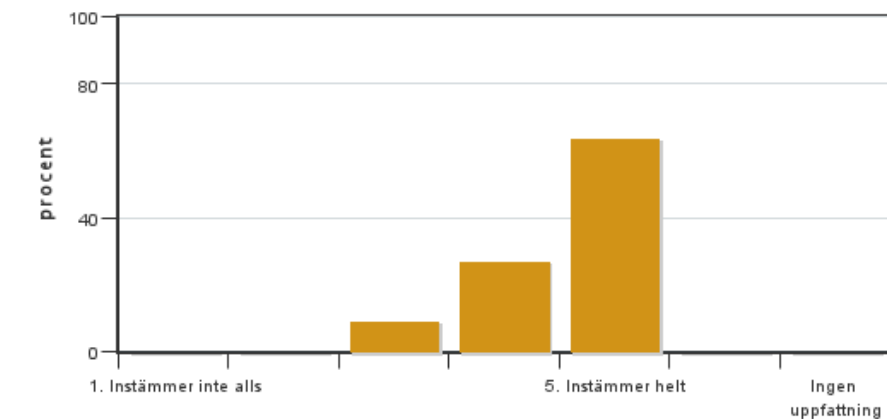


Antal svar: 11  
 Medel: 4,1  
 Median: 5

1: 0  
 2: 1  
 3: 3  
 4: 1  
 5: 6

Har ingen uppfattning: 0

**14. Delseminarierna (1 & 2) är bra halvhalter i processen och bör vara kvar.**

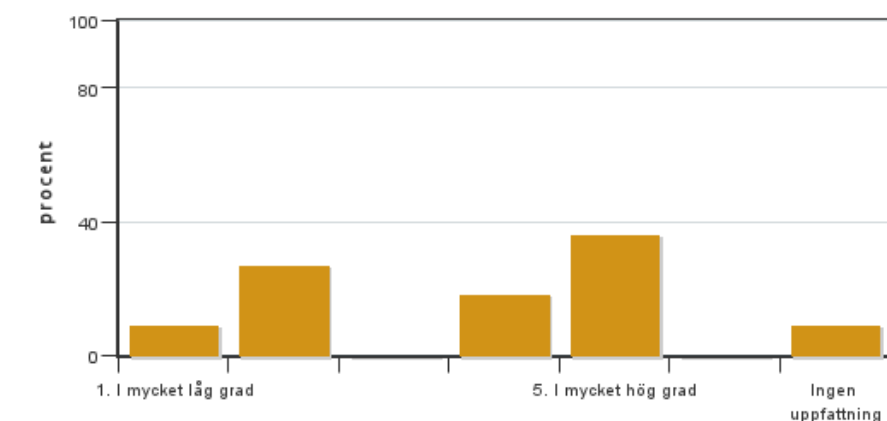


Antal svar: 11  
 Medel: 4,5  
 Median: 5

1: 0  
 2: 0  
 3: 1  
 4: 3  
 5: 7

Har ingen uppfattning: 0

**15. Övningen "Att presentera tidigare exjobb" gav en god insikt i det självständiga arbetets omfattning och upplägg.**

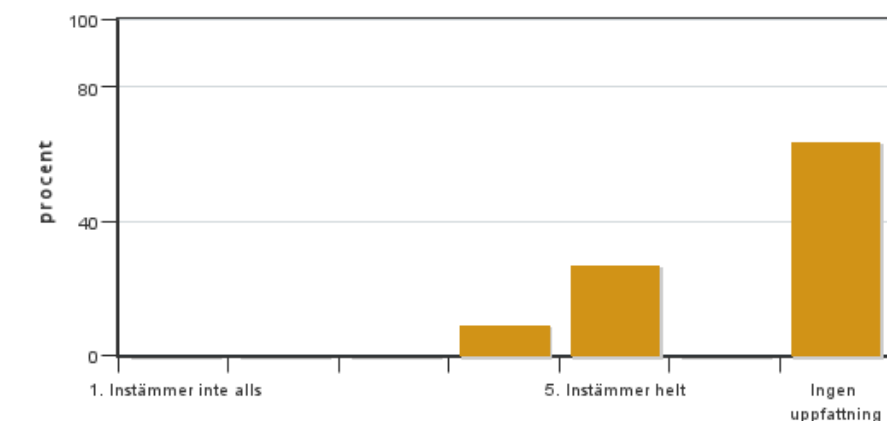


Antal svar: 11  
 Medel: 3,5  
 Median: 4

1: 1  
 2: 3  
 3: 0  
 4: 2  
 5: 4

Har ingen uppfattning: 1

**16. Övningen i Word & Excel underlättade processen och visade nya funktioner.**



Antal svar: 11  
 Medel: 4,8  
 Median: 5

1: 0  
 2: 0  
 3: 0  
 4: 1  
 5: 3

Har ingen uppfattning: 7

## Kursledarens kommentarer

### Sammanställning från muntlig kursvärdering

Det var god uppslutning av studenter, då större delen av studentgruppen var där.

Studenter ansåg att kursen har följt översiktsplanen avseende högskolemässighet inkl forskningsanknytning. Litteratur, internationalisering, generella kompetenser, hållbar utveckling, relation till andra kurser inom årskurs, anställningsbarhet samt integration mellan teori och praktik.

De lyfte några kommentarer.

- När det gäller hur kursen relaterar till andra kurser i programmet mellan årskurser ansåg de inte att momentet i kursen Pedagogik och ledarskap II med fördjupad kunskap om kvalitativ metod stämde tidigare kurs genomförande. (Åtgärd: stryk detta i nästa års översiktsplan).
- Lite oklart att metod för referenshantering av referens av stycke ändrades från åk 1-2 till åk 3.

### Schema

- Bra med schemalagd tid till eget arbete.
- Bra med flexibilitet att kunna flytta andra seminariet i tid.
- Kort om tid mellan inlämning till slutseminarium och genomförande av redovisning och opponering. (Åtgärd: se över tid och anpassa gruppvis, så alla får lika mycket tid).

### Handledning

Studenterna upplevde mycket varierade kvalitet och engagemang från olika handledare samt om de var pålästa på vad som krävs, kompetens, konsekvens. Studenterna ansåg att de stipulerade 10 tim per student inkl lästid var olika.

Studenterna lyfte frågan om studenten/-erna kunde byta handledare. Kursledningen sa att det borde gå bra om annan handledare fanns tillgänglig. Om det är aktuellt med byte av ämne enades studentgruppen och lärarna, om att det bör ske i ett tidigt skede i kursen.

/2026-06-02 Karin Morgan, kursledare

## Studentrepresentantens kommentarer

---

I allmänt är studenterna mycket nöjda med kursens upplägg. Det har varit ett bra upplägg med jämna avstämningar och bra med tid i schemat för att arbeta med kandidatarbetet.

Något som uppskattades mycket under kursens gång var att det gick att flytta på det andra frivilliga seminariet så att fler kunde vara med.

Det som varit svårt har varit den ojämna kvaliteten på handledare. En av handledarna har varit under all kritik dålig på att svara, hjälpa sina studenter, och försvårat arbetet vid varje tidpunkt. Denna person har jagats av både studenterna och kursledare utan mycket framgång vilket är väldigt trist. Vid kursvärdering pratades det om att man kanske kunde ta bort denne person som handledare men det verkade vara en förolämpning. Trist att eventuella framtida studenter ska få lida pga dåligt engagemang från en handledare.

Andra handledare har varit mycket bättre