



Ridkonst och hästhantering - ridhäst IV HO0148, 30085.2526

5 Hp

Studietakt = 15%

Nivå och djup = Grund

Kursledare = Lovisa Rådberg, Marie Thérèse Waerner

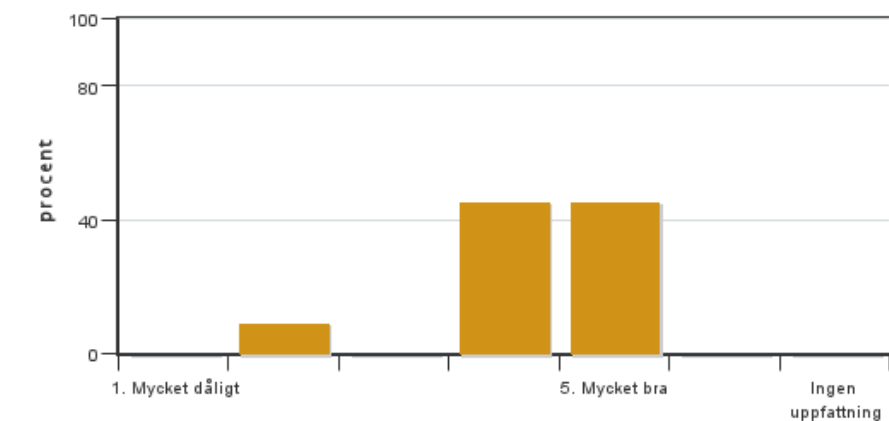
Värderingsresultat

Värderingsperiod: 2026-05-25 - 2026-06-07

Antal svar 11
Studentantal 13
Svarsfrekvens 84 %

Obligatoriska standardfrågor

1. Mitt helhetsintryck av kursen är:

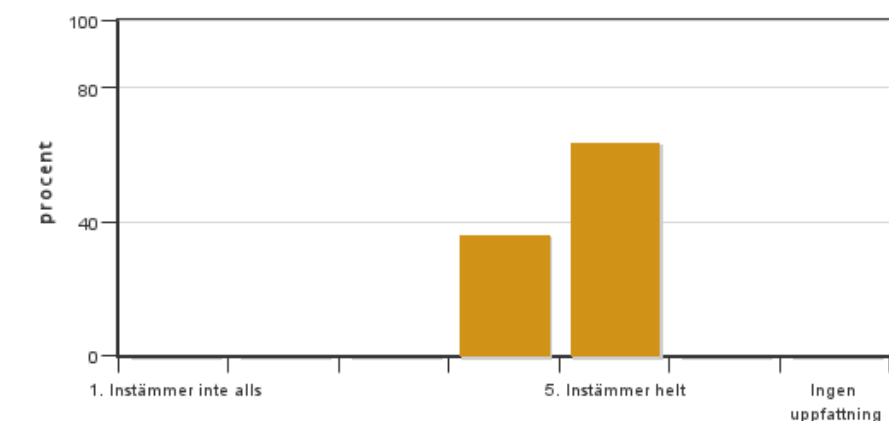


Antal svar: 11
Medel: 4,3
Median: 4

1: 0
2: 1
3: 0
4: 5
5: 5

Har ingen uppfattning: 0

2. Jag anser att kursens innehåll hade en tydlig koppling till kursens lärandemål.

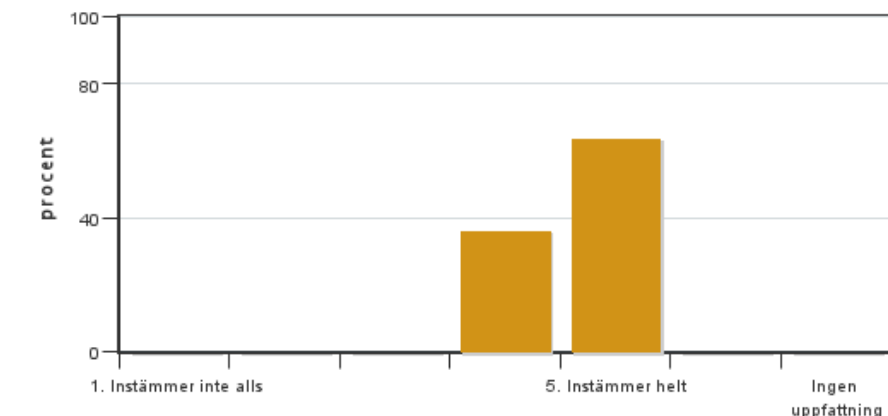


Antal svar: 11
Medel: 4,6
Median: 5

1: 0
2: 0
3: 0
4: 4
5: 7

Har ingen uppfattning: 0

3. Mina förkunskaper var tillräckliga för att tillgodogöra mig kursen.

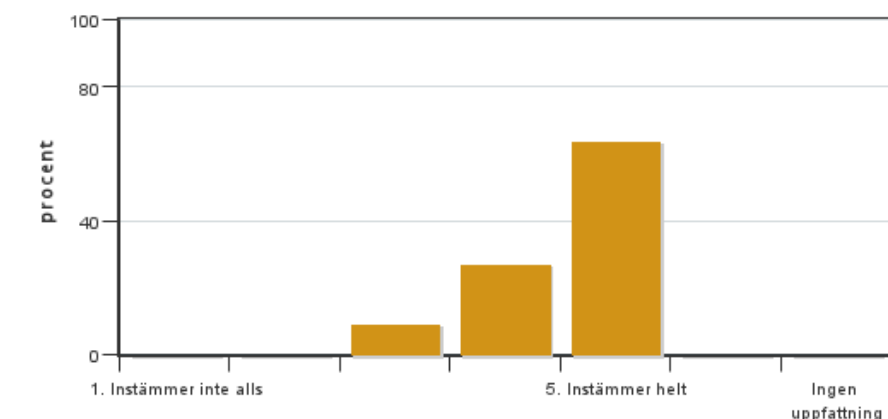


Antal svar: 11
Medel: 4,6
Median: 5

1: 0
2: 0
3: 0
4: 4
5: 7

Har ingen uppfattning: 0

4. Jag anser att kursinformationen var lättillgänglig.

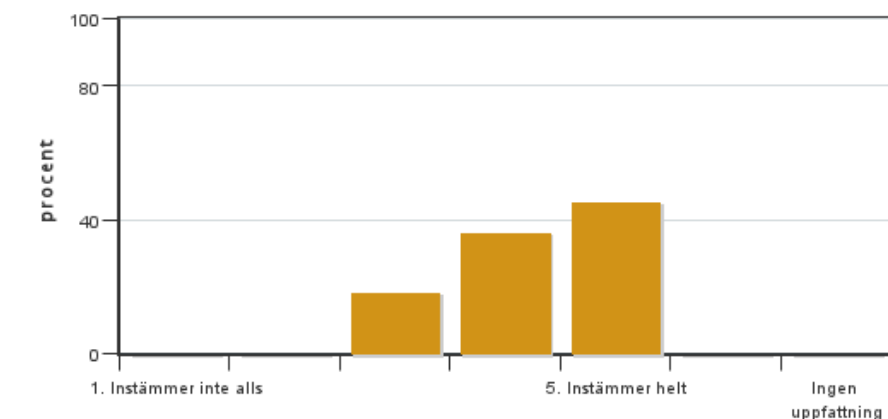


Antal svar: 11
Medel: 4,5
Median: 5

1: 0
2: 0
3: 1
4: 3
5: 7

Har ingen uppfattning: 0

5. Kursens lärandemoment (föreläsningar, litteratur, övningar med mera) har stöttat mitt lärande.

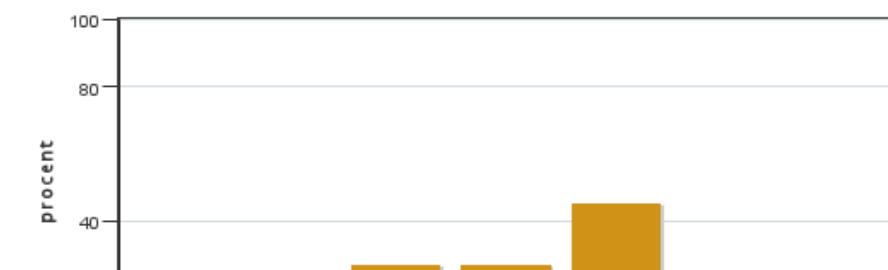


Antal svar: 11
Medel: 4,3
Median: 4

1: 0
2: 0
3: 2
4: 4
5: 5

Har ingen uppfattning: 0

6. Jag anser att den sociala lärmiljön har varit inkluderande där olika tankar respekterades.



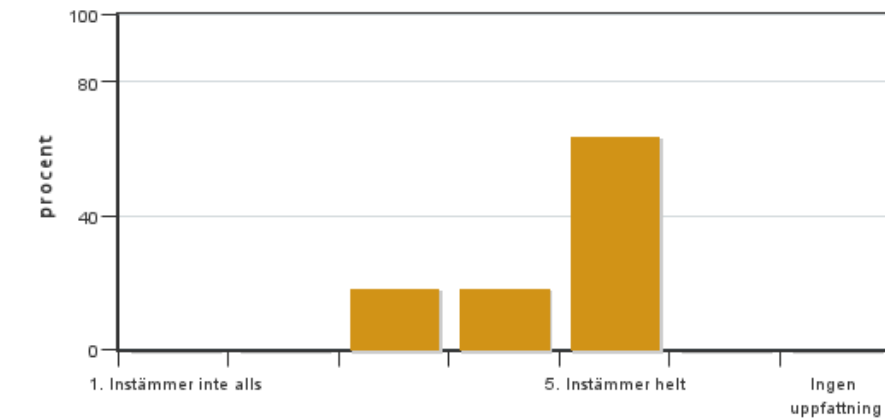
Antal svar: 11
Medel: 4,2
Median: 4

1: 0
2: 0
3: 3
4: 3
5: 5



Har ingen uppfattning: 0

7. Jag anser att den fysiska lärmiljön (exempelvis lokaler och utrustning) var tillfredställande.

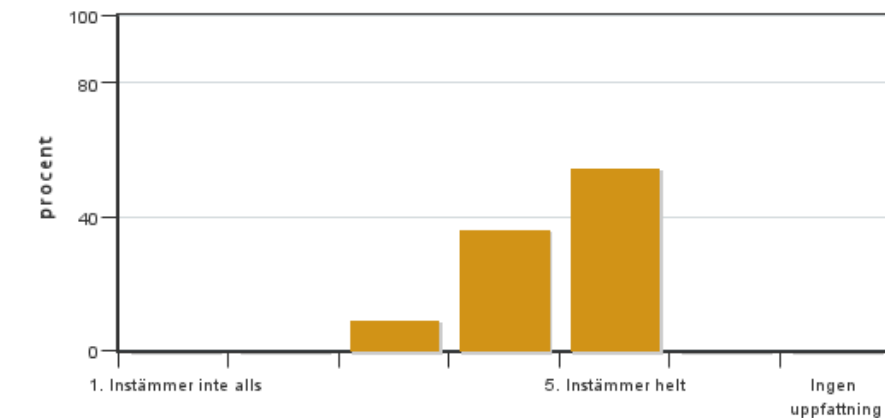


Antal svar: 11
Medel: 4,5
Median: 5

1: 0
2: 0
3: 2
4: 2
5: 7

Har ingen uppfattning: 0

8. Examinationen/-erna gav mig möjlighet att visa vad jag lärt mig under kursen, se lärandemål.

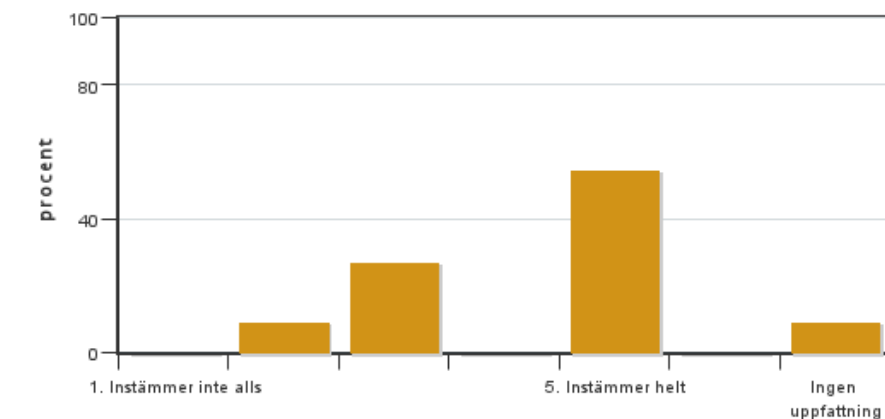


Antal svar: 11
Medel: 4,5
Median: 5

1: 0
2: 0
3: 1
4: 4
5: 6

Har ingen uppfattning: 0

9. Jag anser att kursen har berört hållbar utveckling (miljömässig, social och/eller ekonomisk hållbarhet).

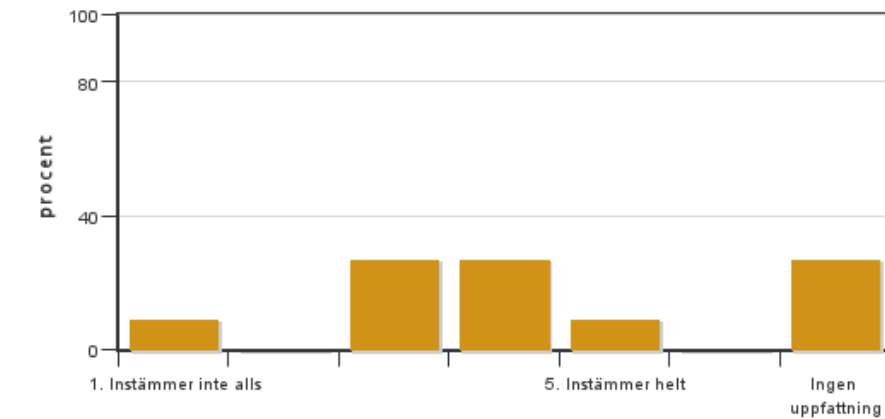


Antal svar: 11
Medel: 4,1
Median: 5

1: 0
2: 1
3: 3
4: 0
5: 6

Har ingen uppfattning: 1

10. Jag anser att kursen har berört ett genus- och jämställdhetsperspektiv i innehåll och praktik (t. ex. perspektiv på ämnet, kurslitteratur, fördelning av taltid och förekomst av härskartekniker).

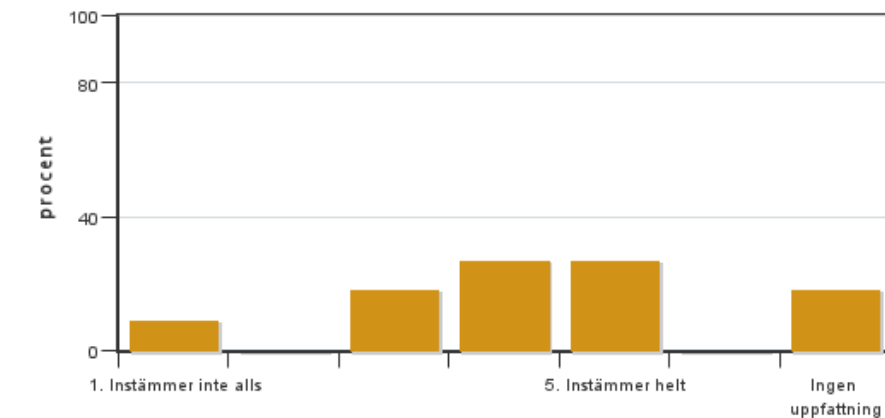


Antal svar: 11
 Medel: 3,4
 Median: 3

1: 1
 2: 0
 3: 3
 4: 3
 5: 1

Har ingen uppfattning: 3

11. Jag anser att kursen har berört internationella perspektiv.

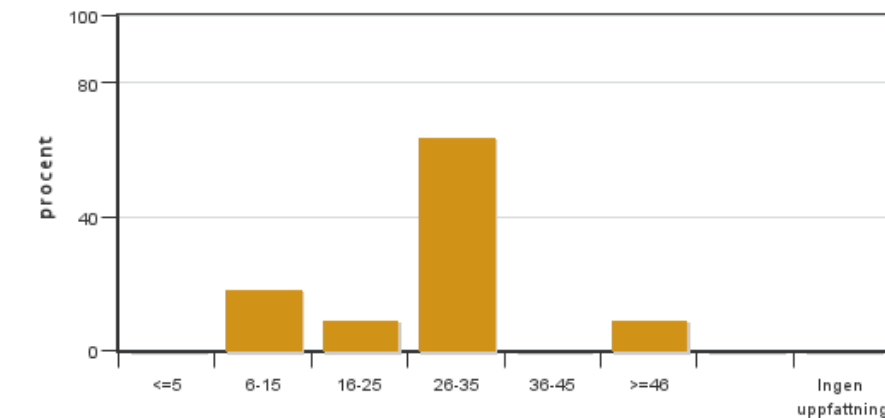


Antal svar: 11
 Medel: 3,8
 Median: 4

1: 1
 2: 0
 3: 2
 4: 3
 5: 3

Har ingen uppfattning: 2

12. Jag har i genomsnitt lagt ... timmar per vecka på kursen (inklusive schemalagd tid).



Antal svar: 11
 Medel: 26,9
 Median: 26-35

≤5: 0
 6-15: 2
 16-25: 1
 26-35: 7
 36-45: 0
 ≥46: 1

Har ingen uppfattning: 0

Kursledarens kommentarer

Kursledarkommentar RKH4 lå 25_26

Studentkommentar: *"Fantastiska hästar och lärare, det är dem som gör kursen vad det är och skapar möjligheter till utveckling."*

Dressyr och hopning: Studenterna har utvecklat sina praktiska färdigheter mycket under kursen. Det var uppskattat med gästträningar i dressyr för Eva-Karin. Sitsprojektet var en bra idé, men kan utvecklas vidare med större kontinuitet och fler mätningar för att tydligare kunna jämföra - det blev väl utspritt, och studenterna hade önskat ett mer intensivt/fördjupat fokus. Generellt upplever studenterna större progression i dressyr än i hopning jämfört med tidigare kurs (Ridkonst och hästhantering III). Schemat behöver ses över för att få in mer varierande banunderlag för hästarna.

Remont: Bra individuella anpassningar till remonter och deras utbildningsståndpunkt samt dagsform. Studenterna önskar mer teori kring remont.

Tävlingsarrangemang: Studenterna arrangerade en kvällstävling i dressyr på ett bra sätt från planering till avslut.

Häst- och anläggningsvård (HAV): Studenterna lyfter fram att momentet kring praktisk banskötsel var uppskattat, roligt och givande. Det finns önskemål om mer undervisning inom anläggningsvård samt fler nya moment. Temaveckorna var en god tanke och kan utvecklas ytterligare. Kommunikationen kring HAV – främst vid förändringar och ny information – kan bli tydligare.

Studentrepresentantens kommentarer

Studentrepresentanten har inte lämnat några kommentarer

Kontakta support: support@slu.se - 018-67 6600